



## INFORMACION Y CONTROL DE PUBLICACIONES, S.A.

Serrano, 21 - 6 planta - Tel. 91 435 00 32 Fax 91 435 96 05 - 28001 MADRID  
 Entença, 218 Entr. 7 - Tel 93 439 24 18 Fax 93 419 25 34 - 08029 BARCELONA

**Título:** LAOPINIONDEZAMORA.ES  
**URL Primaria:** http://www.laopiniondezamora.es  
**Editor:** La Opinión de Zamora, S.A.  
**Domicilio:** Rúa de los Francos, 20  
**Ciudad:** 49001 ZAMORA  
**Teléfono:** 980 53 47 59  
**Fax:** 980 51 35 52  
**e-mail:**  
**Clasificación:** Noticias e Información  
**Sub-Clasificación:** Noticias globales y actualidad

**laopiniondezamora.es**  
 EL CORREO DE ZAMORA

### 1. Cifras totales y promedios

MES - AÑO	USUARIOS UNICOS	VISITAS	PAGINAS
Agosto - 2010	167.562	428.852	2.546.516
<b>PROMEDIO DIARIO</b>	11.442	13.834	82.146
<b>PROMEDIO LUNES - VIERNES</b>	12.528	15.139	89.534
<b>PROMEDIO SABADOS - DOMINGOS</b>	8.787	10.643	64.085
<b>PAGINAS / VISITAS</b>	5,94		
<b>DURACION MEDIA VISITAS</b>	0:06:07		
<b>DURACION MEDIA PAGINAS</b>	0:01:02		

### 2. Secciones

	PAGINAS	%
<b>HOME</b>	509.615	20.01 %
<b>RESTO</b>	2.036.901	79.99 %

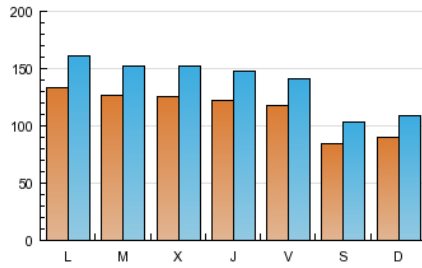
### 3. Por día del mes

Día	U. únicos	Visitas	Páginas	Día	U. únicos	Visitas	Páginas	Día	U. únicos	Visitas	Páginas
1	9.112	11.097	63.429	11	12.589	15.199	88.616	21	8.531	10.416	60.457
2	13.579	16.566	96.329	12	11.623	14.062	76.205	22	9.385	11.338	75.886
3	12.290	14.857	82.800	13	11.529	13.935	84.629	23	14.229	17.232	114.745
4	12.298	14.872	85.312	14	8.330	9.992	59.899	24	13.239	15.926	103.453
5	11.964	14.478	83.494	15	8.479	10.222	60.378	25	13.302	16.136	108.589
6	11.528	13.731	80.283	16	12.040	14.539	85.481	26	12.950	15.763	90.876
7	7.953	9.566	55.258	17	11.914	14.350	84.377	27	12.382	14.977	88.544
8	8.526	10.279	64.132	18	12.092	14.642	84.673	28	9.066	11.138	67.899
9	12.941	15.535	85.721	19	12.175	14.742	89.464	29	9.700	11.738	69.424
10	12.117	14.669	85.204	20	11.559	13.812	82.624	30	13.740	16.620	94.294
								31	13.525	16.423	94.041

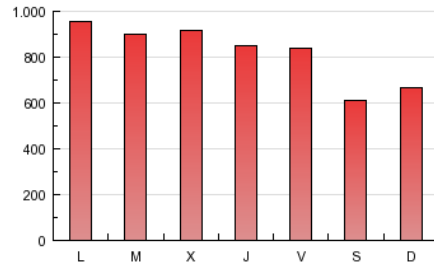
## 4. Gráficas

### 4.1 Por día de la semana (promedio)

U únicos / Visitas (x 100)

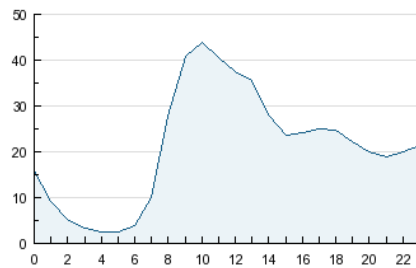


Páginas (x 100)

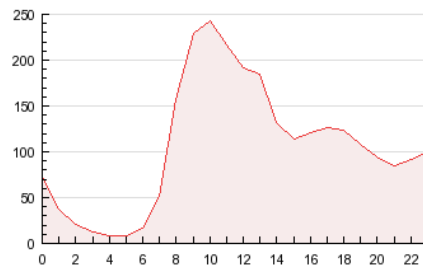


### 4.2 Por franja horaria (promedio)

Visitas (x 1000)

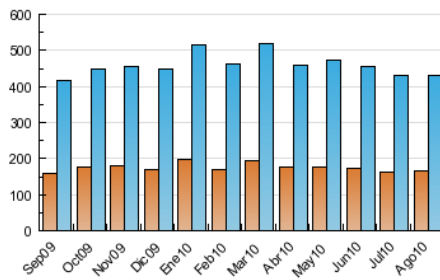


Páginas (x 1000)

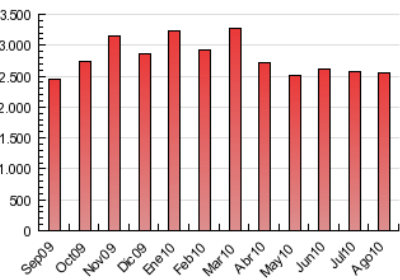


### 4.3 Por meses

U únicos / Visitas (x 1000)



Páginas (x 1000)



## 5. Definiciones básicas (Para más información ver Normas Técnicas para el Control de los Medios Electrónicos de Comunicación)

### **Página Vista:**

Conjunto de ficheros enviado a un usuario como resultado de una petición del mismo recibida por el servidor. Cuando la página está formada por varios marcos (frames), el conjunto de los mismos tendrá, a efectos de cómputo, la consideración de una página unitaria.

### **Visita:**

Una secuencia ininterrumpida de páginas servidas a un usuario válido. Si dicho usuario no realiza peticiones de páginas en un periodo de tiempo (30 min) la siguiente petición constituirá el inicio de una nueva visita.

### **Usuarios Únicos:**

Total de combinaciones únicas de una dirección IP y un identificador adicional. Los medios pueden utilizar el Agente de Usuario (User Agent), Cookie o el Identificador de Alta de registro.

### **Duración Media Páginas:**

Tiempo acumulado en segundos de todas las páginas vistas (en visitas de dos o más páginas vistas), dividido por el número total de páginas vistas.

### **Duración Media Visitas:**

Tiempo en segundos de todas las visitas de dos o más páginas vistas, dividido por el número total de dos o más páginas vistas.

## 6. Opinión

De OJDinteractiva, la división de INFORMACIÓN Y CONTROL DE PUBLICACIONES S.A.:

Hemos examinado la información facilitada por el editor del medio electrónico para el periodo que comprende la presente certificación. Nuestro examen se ha realizado de acuerdo con las normas y procedimientos establecidos en las Normas Técnicas para el Control de los Medios Electrónicos de Comunicación.

En nuestra opinión, la presente acta presenta razonablemente la difusión/audiencia registrada por este medio electrónico.

### **ADVERTENCIA:**

El trabajo de OJDinteractiva, la división de INFORMACIÓN Y CONTROL DE PUBLICACIONES S.A (INTROL) se limita a la realización de pruebas para la revisión de los datos de recuento suministrados por el editor con la finalidad de expresar una opinión sobre la razonabilidad de dichos datos de acuerdo con las Normas Técnicas para el control de los MEC.

Por tanto, INTROL no acepta responsabilidad alguna por las inexactitudes o errores que puedan existir en los datos de recuento. Tampoco acepta ninguna responsabilidad por la falsedad en los datos de recuento recibidos del editor, ni por otros datos de medición que no están incluidos en el análisis.