



INFORMACION Y CONTROL DE PUBLICACIONES, S.A.

Serrano, 21 - 6 planta - Tel. 91 435 00 32 Fax 91 435 96 05 - 28001 MADRID
Entença, 218 Entr. 7 - Tel 93 439 24 18 Fax 93 419 25 34 - 08029 BARCELONA

Título: LAOPINIONDEZAMORA.ES
URL Primaria: http://www.laopiniondezamora.es
Editor: La Opinión de Zamora, S.A.
Domicilio: Rúa de los Francos, 20
Ciudad: 49001 ZAMORA
Teléfono: 980 53 47 59
Fax: 980 51 35 52
e-mail:
Clasificación: Noticias e Información

laopiniondezamora.es
EL CORREO DE ZAMORA

1. Cifras totales y promedios

MES - AÑO	USUARIOS UNICOS	VISITAS	PAGINAS
Agosto - 2009	133.038	361.411	2.352.881
PROMEDIO DIARIO	9.654	11.658	75.899
PROMEDIO LUNES - VIERNES	10.724	12.953	83.232
PROMEDIO SABADOS - DOMINGOS	7.406	8.941	60.500
PAGINAS / VISITAS	6,51		
DURACION MEDIA VISITAS	0:04:53		
DURACION MEDIA PAGINAS	0:00:45		

2. Secciones

	PAGINAS	%
HOME	494.892	21.03 %
RESTO	1.857.989	78.97 %

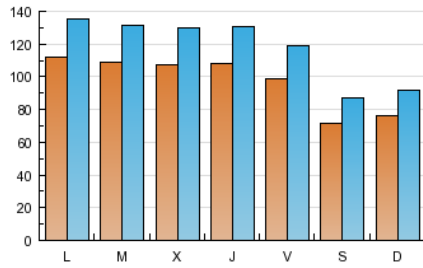
3. Por día del mes

Día	U. únicos	Visitas	Páginas	Día	U. únicos	Visitas	Páginas	Día	U. únicos	Visitas	Páginas
1	7.899	9.702	76.783	11	10.375	12.471	81.000	21	9.817	11.820	82.179
2	7.604	9.120	67.743	12	10.014	12.196	78.648	22	6.915	8.342	58.560
3	10.986	13.220	85.556	13	10.134	12.215	75.535	23	7.550	9.085	61.741
4	10.623	12.745	87.266	14	9.130	10.989	68.471	24	10.501	12.615	85.348
5	10.776	12.914	81.413	15	6.411	7.726	49.435	25	12.111	14.584	91.233
6	10.457	12.569	77.372	16	7.256	8.722	58.399	26	11.686	14.177	87.696
7	9.694	11.654	74.107	17	10.528	12.774	83.106	27	12.304	14.938	91.681
8	6.879	8.291	53.719	18	10.489	12.704	84.124	28	10.912	13.052	73.888
9	7.118	8.604	58.797	19	10.486	12.730	100.600	29	7.819	9.455	56.460
10	10.722	12.935	80.247	20	10.380	12.630	86.070	30	8.613	10.360	63.367
								31	13.079	16.072	92.337

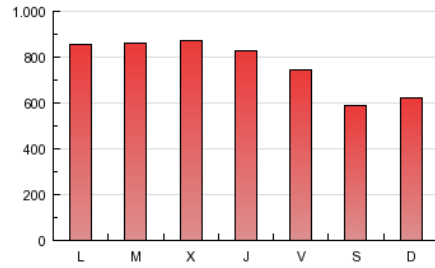
4. Gráficas

4.1 Por día de la semana (promedio)

U únicos / Visitas (x 100)

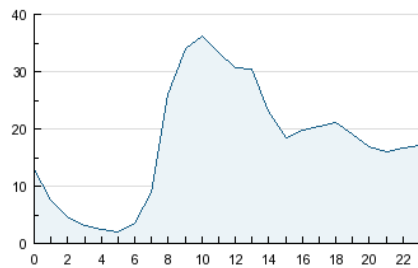


Páginas (x 100)

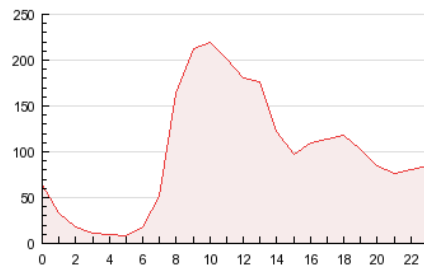


4.2 Por franja horaria (promedio)

Visitas (x 1000)

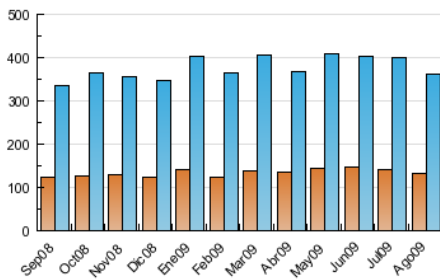


Páginas (x 1000)

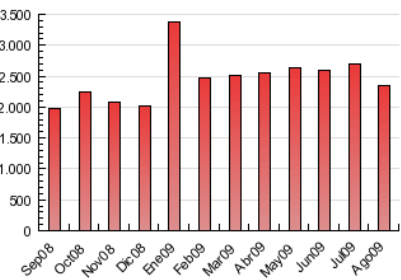


4.3 Por meses

U únicos / Visitas (x 1000)



Páginas (x 1000)



5. Definiciones básicas (Para más información ver Normas Técnicas para el Control de los Medios Electrónicos de Comunicación)

Página Vista:

Conjunto de ficheros enviado a un usuario como resultado de una petición del mismo recibida por el servidor. Cuando la página está formada por varios marcos (frames), el conjunto de los mismos tendrá, a efectos de cómputo, la consideración de una página unitaria.

Visita:

Una secuencia ininterrumpida de páginas servidas a un usuario válido. Si dicho usuario no realiza peticiones de páginas en un periodo de tiempo (30 min) la siguiente petición constituirá el inicio de una nueva visita.

Usuarios Únicos:

Total de combinaciones únicas de una dirección IP y un identificador adicional. Los medios pueden utilizar el Agente de Usuario (User Agent), Cookie o el Identificador de Alta de registro.

Duración Media Páginas:

Tiempo acumulado en segundos de todas las páginas vistas (en visitas de dos o más páginas vistas), dividido por el número total de páginas vistas.

Duración Media Visitas:

Tiempo en segundos de todas las visitas de dos o más páginas vistas, dividido por el número total de dos o más páginas vistas.

6. Opinión

De OJDinteractiva, la división de INFORMACIÓN Y CONTROL DE PUBLICACIONES S.A.:

Hemos examinado la información facilitada por el editor del medio electrónico para el periodo que comprende la presente certificación. Nuestro examen se ha realizado de acuerdo con las normas y procedimientos establecidos en las Normas Técnicas para el Control de los Medios Electrónicos de Comunicación.

En nuestra opinión, la presente acta presenta razonablemente la difusión/audiencia registrada por este medio electrónico.

ADVERTENCIA:

El trabajo de OJDinteractiva, la división de INFORMACIÓN Y CONTROL DE PUBLICACIONES S.A (INTROL) se limita a la realización de pruebas para la revisión de los datos de recuento suministrados por el editor con la finalidad de expresar una opinión sobre la razonabilidad de dichos datos de acuerdo con las Normas Técnicas para el control de los MEC.

Por tanto, INTROL no acepta responsabilidad alguna por las inexactitudes o errores que puedan existir en los datos de recuento. Tampoco acepta ninguna responsabilidad por la falsedad en los datos de recuento recibidos del editor, ni por otros datos de medición que no están incluidos en el análisis.