



## INFORMACION Y CONTROL DE PUBLICACIONES, S.A.

Serrano, 21 - 6 planta - Tel. 91 435 00 32 Fax 91 435 96 05 - 28001 MADRID  
Entença, 218 Entr. 7 - Tel 93 439 24 18 Fax 93 419 25 34 - 08029 BARCELONA

**Título:** LAOPINIONDEZAMORA.ES  
**URL Primaria:** http://www.laopiniondezamora.es  
**Editor:** La Opinión de Zamora, S.A.  
**Domicilio:** Rúa de los Francos, 20  
**Ciudad:** 49001 ZAMORA  
**Teléfono:** 980 53 47 59  
**Fax:** 980 51 35 52  
**E-mail:**  
**Clasificación:** Noticias e Información  
**Sub-Clasificación:** Noticias globales y actualidad



### 1. Cifras totales y promedios (Nacional e Internacional)

MES - AÑO	NAVEGADORES UNICOS	VISITAS	PAGINAS
Julio - 2011	236.004	570.449	3.452.942
<b>PROMEDIO DIARIO</b>	<b>15.341</b>	<b>18.402</b>	<b>111.385</b>
<b>PROMEDIO LUNES-VIERNES</b>	<b>16.826</b>	<b>20.130</b>	<b>118.224</b>
<b>PROMEDIO SABADO-DOMINGO</b>	<b>12.223</b>	<b>14.773</b>	<b>97.024</b>
<b>PAGINAS / VISITAS</b>	<b>6,05</b>		
<b>DURACION MEDIA VISITAS</b>	<b>0:06:51</b>		
<b>DURACION MEDIA PAGINAS</b>	<b>0:01:08</b>		

### 2. Secciones (Nacional e Internacional)

	PAGINAS	%
<b>HOME</b>	626.270	18.14 %
<b>RESTO</b>	2.826.672	81.86 %

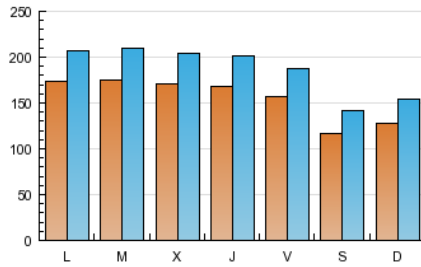
### 3. Por día del mes (Nacional e Internacional)

Día	N. únicos	Visitas	Páginas	Día	N. únicos	Visitas	Páginas	Día	N. únicos	Visitas	Páginas
1	15.656	18.536	107.748	11	18.235	21.872	131.553	21	16.383	19.546	104.829
2	11.957	14.440	97.791	12	17.362	20.974	135.250	22	15.458	18.330	99.635
3	13.473	16.322	108.738	13	17.309	20.936	136.335	23	12.360	14.962	95.062
4	18.425	22.017	160.638	14	16.998	20.485	135.933	24	12.654	15.128	98.368
5	18.166	21.711	130.004	15	15.704	18.875	107.658	25	14.993	17.813	101.726
6	17.356	20.746	118.726	16	11.495	13.859	77.475	26	17.887	21.214	113.006
7	17.837	21.380	122.206	17	12.317	15.057	90.165	27	16.676	20.025	109.913
8	16.585	19.782	110.204	18	17.718	21.281	125.944	28	15.930	18.985	104.621
9	11.431	13.771	90.150	19	16.727	20.045	100.998	29	15.200	18.288	122.343
10	12.570	15.290	94.521	20	16.739	19.879	103.431	30	11.427	13.671	105.163
								31	12.543	15.229	112.808

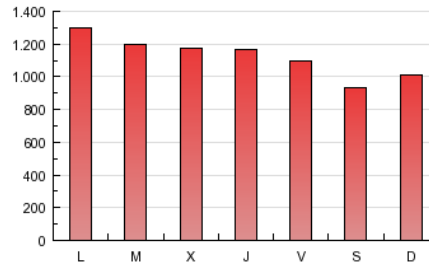
4. Gráficas (Nacional e Internacional)

4.1 Por día de la semana (promedio)

N. únicos / Visitas (x 100)

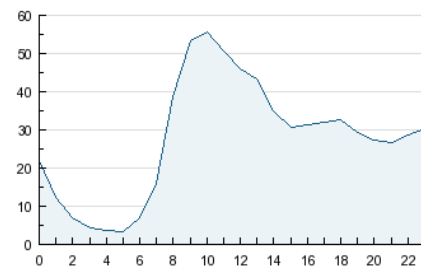


Páginas (x 100)

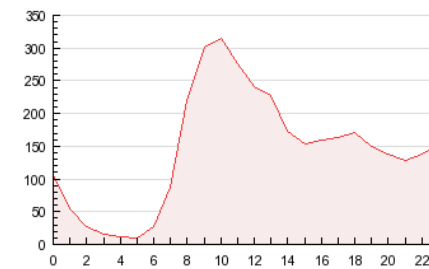


4.2 Por franja horaria (promedio)

Visitas (x 1000)

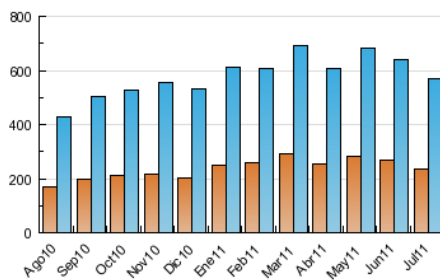


Páginas (x 1000)

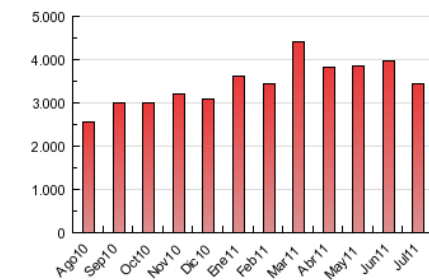


4.3 Por meses

N. únicos / Visitas (x 1000)



Páginas (x 1000)





## INFORMACION Y CONTROL DE PUBLICACIONES, S.A.

Serrano, 21 - 6 planta - Tel. 91 435 00 32 Fax 91 435 96 05 - 28001 MADRID  
Entença, 218 Entr. 7 - Tel 93 439 24 18 Fax 93 419 25 34 - 08029 BARCELONA

### Anexo - Tráfico Nacional

**Título:** LAOPINIONDEZAMORA.ES  
**URL Primaria:** http://www.laopiniondezamora.es  
**Editor:** La Opinión de Zamora, S.A.  
**Domicilio:** Rúa de los Francos, 20  
**Ciudad:** 49001 ZAMORA  
**Teléfono:** 980 53 47 59  
**Fax:** 980 51 35 52  
**E-mail:**  
**Clasificación:** Noticias e Información  
**Sub-Clasificación:** Noticias globales y actualidad



#### 1. Cifras totales y promedios (Nacional)

MES - AÑO	NAVEGADORES UNICOS	VISITAS	PAGINAS
Julio - 2011	206.402	528.513	3.321.959
<b>PROMEDIO DIARIO</b>	<b>14.107</b>	<b>17.049</b>	<b>107.160</b>
<b>PROMEDIO LUNES-VIERNES</b>	<b>15.492</b>	<b>18.670</b>	<b>113.763</b>
<b>PROMEDIO SABADO-DOMINGO</b>	<b>11.199</b>	<b>13.644</b>	<b>93.294</b>
<b>PAGINAS / VISITAS</b>	<b>6,29</b>		
<b>DURACION MEDIA VISITAS</b>	<b>0:06:57</b>		
<b>DURACION MEDIA PAGINAS</b>	<b>0:01:06</b>		

#### 2. Secciones (Nacional)

	PAGINAS	%
<b>HOME</b>	603.742	18.17 %
<b>RESTO</b>	2.718.217	81.83 %

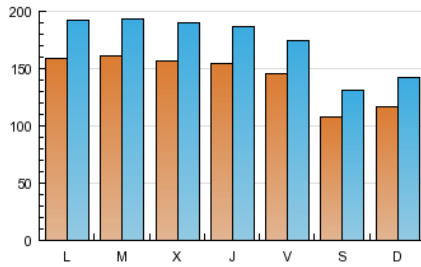
#### 3. Por día del mes (Nacional)

Día	N. únicos	Visitas	Páginas	Día	N. únicos	Visitas	Páginas	Día	N. únicos	Visitas	Páginas
1	14.456	17.212	103.745	11	16.842	20.356	126.949	21	15.124	18.153	100.633
2	10.994	13.390	94.018	12	16.052	19.541	130.338	22	14.490	17.303	97.544
3	12.475	15.222	104.752	13	15.929	19.436	130.821	23	11.348	13.834	91.307
4	16.995	20.454	155.527	14	15.666	19.012	130.905	24	11.444	13.797	94.479
5	16.815	20.212	125.100	15	14.410	17.466	103.366	25	13.410	16.106	97.324
6	16.004	19.259	113.927	16	10.537	12.805	74.385	26	15.965	19.155	107.938
7	16.446	19.851	117.092	17	11.370	13.990	86.473	27	15.375	18.596	105.528
8	15.275	18.331	105.705	18	16.398	19.841	121.299	28	14.757	17.711	100.756
9	10.463	12.711	86.276	19	15.444	18.625	96.971	29	13.981	16.962	118.126
10	11.389	13.998	90.475	20	15.493	18.488	99.423	30	10.448	12.596	101.777
								31	11.524	14.100	109.000

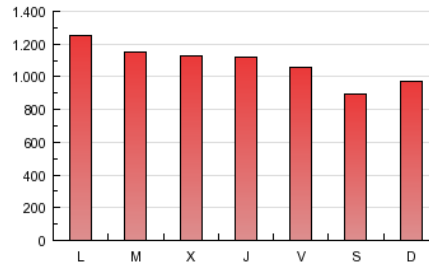
4. Gráficas (Nacional)

4.1 Por día de la semana (promedio)

N. únicos / Visitas (x 100)

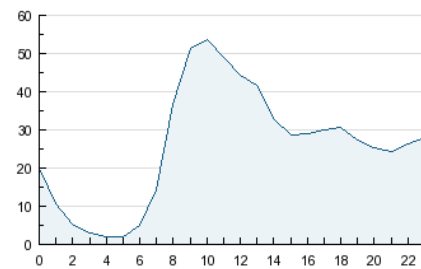


Páginas (x 100)

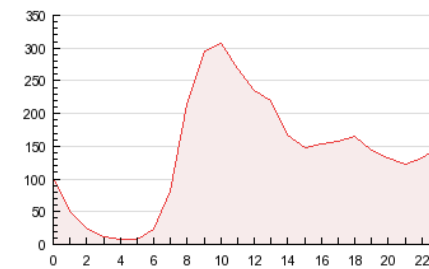


4.2 Por franja horaria (promedio)

Visitas (x 1000)

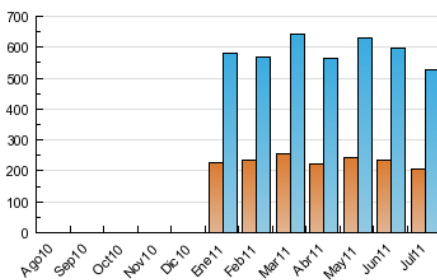


Páginas (x 1000)

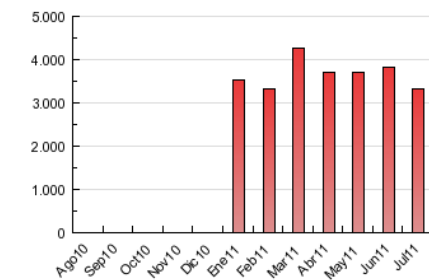


4.3 Por meses

N. únicos / Visitas (x 1000)



Páginas (x 1000)



## 5. Definiciones básicas (Para más información ver Normas Técnicas para el Control de los Medios Electrónicos de Comunicación)

### Página Vista:

Conjunto de ficheros enviado a un usuario como resultado de una petición del mismo recibida por el servidor. Cuando la página está formada por varios marcos (frames), el conjunto de los mismos tendrá, a efectos de cómputo, la consideración de una página unitaria.

### Visita:

Una secuencia ininterrumpida de páginas servidas a un usuario válido. Si dicho usuario no realiza peticiones de páginas en un periodo de tiempo (30 min) la siguiente petición constituirá el inicio de una nueva visita.

### Navegador Único:

Total de combinaciones únicas de una dirección IP y un identificador adicional. Los medios pueden utilizar cookies o el Identificador de Alta de registro.

### Duración Página Vista:

Tiempo acumulado en segundos de todas las páginas vistas (en visitas de dos o más páginas vistas), dividido por el número total de páginas vistas.

### Duración Visita:

Tiempo en segundos de todas las visitas de dos o más páginas vistas, dividido por el número total de dos o más páginas vistas.

### Tráfico nacional:

Audiencia/difusión correspondiente a España medida en base a los datos de las direcciones IP registradas por el sistema de medición.

## 6. Opinión

De OJDinteractiva, la división de INFORMACIÓN Y CONTROL DE PUBLICACIONES S.A.:

Hemos examinado la información facilitada por el editor del medio electrónico para el periodo que comprende la presente certificación. Nuestro examen se ha realizado de acuerdo con las normas y procedimientos establecidos en las Normas Técnicas para el Control de los Medios Electrónicos de Comunicación.

En nuestra opinión, la presente acta presenta razonablemente la difusión/audiencia registrada por este medio electrónico.

### ADVERTENCIA:

El trabajo de OJDinteractiva, la división de INFORMACIÓN Y CONTROL DE PUBLICACIONES S.A (INTROL) se limita a la realización de pruebas para la revisión de los datos de recuento suministrados por el editor con la finalidad de expresar una opinión sobre la razonabilidad de dichos datos de acuerdo con las Normas Técnicas para el control de los MEC.

Por tanto, INTROL no acepta responsabilidad alguna por las inexactitudes o errores que puedan existir en los datos de recuento. Tampoco acepta ninguna responsabilidad por la falsedad en los datos de recuento recibidos del editor, ni por otros datos de medición que no están incluidos en el análisis.