



INFORMACION Y CONTROL DE PUBLICACIONES, S.A.

Serrano, 21 - 6 planta - Tel. 91 435 00 32 Fax 91 435 96 05 - 28001 MADRID
Entença, 218 Entr. 7 - Tel 93 439 24 18 Fax 93 419 25 34 - 08029 BARCELONA

Título: LAOPINIONDEZAMORA.ES
URL Primaria: http://www.laopiniondezamora.es
Editor: La Opinión de Zamora, S.A.
Domicilio: Rúa de los Francos, 20
Ciudad: 49001 ZAMORA
Teléfono: 980 53 47 59
Fax: 980 51 35 52
e-mail:
Clasificación: Noticias e Información

laopiniondezamora.es
EL CORREO DE ZAMORA

1. Cifras totales y promedios

MES - AÑO	USUARIOS UNICOS	VISITAS	PAGINAS
Julio - 2009	142.499	399.914	2.688.648
PROMEDIO DIARIO	10.644	12.900	86.731
PROMEDIO LUNES - VIERNES	11.726	14.258	95.050
PROMEDIO SABADOS - DOMINGOS	7.534	8.996	62.812
PAGINAS / VISITAS	6,72		
DURACION MEDIA VISITAS	0:05:01		
DURACION MEDIA PAGINAS	0:00:45		

2. Secciones

	PAGINAS	%
HOME	533.646	19.85 %
RESTO	2.155.002	80.15 %

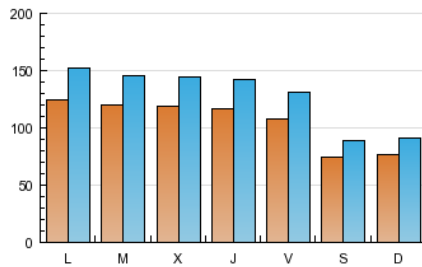
3. Por día del mes

Día	U. únicos	Visitas	Páginas	Día	U. únicos	Visitas	Páginas	Día	U. únicos	Visitas	Páginas
1	11.265	13.558	105.842	11	7.665	9.293	70.096	21	11.732	14.238	90.234
2	11.036	13.273	97.488	12	7.955	9.561	74.793	22	11.948	14.656	94.389
3	10.379	12.346	88.919	13	12.652	15.367	100.749	23	11.813	14.389	95.128
4	7.362	8.738	64.368	14	12.046	14.660	94.113	24	10.591	12.750	75.120
5	7.626	9.127	69.347	15	12.143	14.878	101.184	25	7.107	8.468	50.106
6	12.347	14.994	101.026	16	11.890	14.487	93.533	26	7.210	8.565	54.311
7	11.642	14.128	97.516	17	10.880	13.084	87.098	27	12.691	15.468	102.562
8	11.535	13.847	92.696	18	7.655	9.119	57.827	28	12.678	15.333	97.858
9	11.568	14.018	95.366	19	7.691	9.098	61.646	29	12.514	15.283	99.579
10	11.539	14.638	109.750	20	12.108	14.898	95.455	30	12.078	14.808	91.434
								31	10.615	12.844	79.115

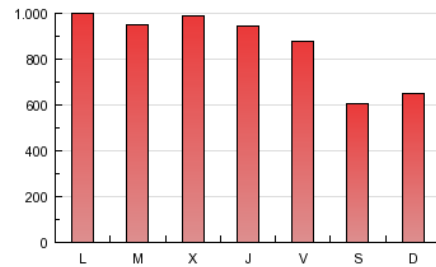
4. Gráficas

4.1 Por día de la semana (promedio)

U únicos / Visitas (x 100)

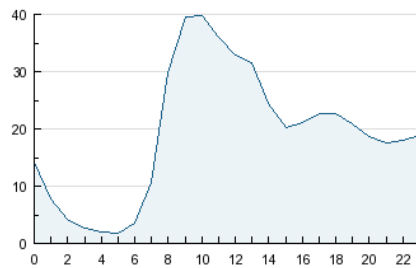


Páginas (x 100)

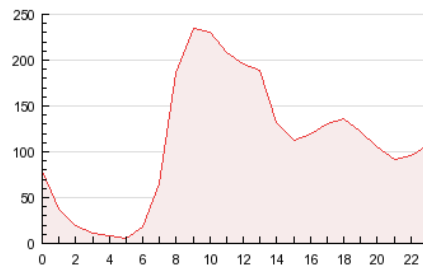


4.2 Por franja horaria (promedio)

Visitas (x 1000)

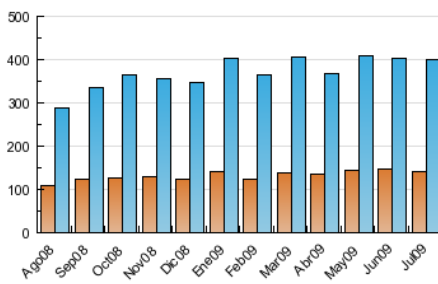


Páginas (x 1000)

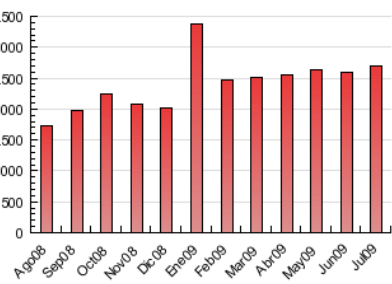


4.3 Por meses

U únicos / Visitas (x 1000)



Páginas (x 1000)



5. Definiciones básicas (Para más información ver Normas Técnicas para el Control de los Medios Electrónicos de Comunicación)

Página Vista:

Conjunto de ficheros enviado a un usuario como resultado de una petición del mismo recibida por el servidor. Cuando la página está formada por varios marcos (frames), el conjunto de los mismos tendrá, a efectos de cómputo, la consideración de una página unitaria.

Visita:

Una secuencia ininterrumpida de páginas servidas a un usuario válido. Si dicho usuario no realiza peticiones de páginas en un periodo de tiempo (30 min) la siguiente petición constituirá el inicio de una nueva visita.

Usuarios Únicos:

Total de combinaciones únicas de una dirección IP y un identificador adicional. Los medios pueden utilizar el Agente de Usuario (User Agent), Cookie o el Identificador de Alta de registro.

Duración Media Páginas:

Tiempo acumulado en segundos de todas las páginas vistas (en visitas de dos o más páginas vistas), dividido por el número total de páginas vistas.

Duración Media Visitas:

Tiempo en segundos de todas las visitas de dos o más páginas vistas, dividido por el número total de dos o más páginas vistas.

6. Opinión

De OJDinteractiva, la división de INFORMACIÓN Y CONTROL DE PUBLICACIONES S.A.:

Hemos examinado la información facilitada por el editor del medio electrónico para el periodo que comprende la presente certificación. Nuestro examen se ha realizado de acuerdo con las normas y procedimientos establecidos en las Normas Técnicas para el Control de los Medios Electrónicos de Comunicación.

En nuestra opinión, la presente acta presenta razonablemente la difusión/audiencia registrada por este medio electrónico.

ADVERTENCIA:

El trabajo de OJDinteractiva, la división de INFORMACIÓN Y CONTROL DE PUBLICACIONES S.A (INTROL) se limita a la realización de pruebas para la revisión de los datos de recuento suministrados por el editor con la finalidad de expresar una opinión sobre la razonabilidad de dichos datos de acuerdo con las Normas Técnicas para el control de los MEC.

Por tanto, INTROL no acepta responsabilidad alguna por las inexactitudes o errores que puedan existir en los datos de recuento. Tampoco acepta ninguna responsabilidad por la falsedad en los datos de recuento recibidos del editor, ni por otros datos de medición que no están incluidos en el análisis.