



INFORMACION Y CONTROL DE PUBLICACIONES, S.A.

Serrano, 21 - 6 planta - Tel. 91 435 00 32 Fax 91 435 96 05 - 28001 MADRID
 Entença, 218 Entr. 7 - Tel 93 439 24 18 Fax 93 419 25 34 - 08029 BARCELONA

Título: LAOPINIONDEZAMORA.ES
URL Primaria: http://www.laopiniondezamora.es
Editor: La Opinión de Zamora, S.A.
Domicilio: Rúa de los Francos, 20
Ciudad: 49001 ZAMORA
Teléfono: 980 53 47 59
Fax: 980 51 35 52
e-mail:
Clasificación: Noticias e Información
Sub-Clasificación: Noticias globales y actualidad



1. Cifras totales y promedios

MES - AÑO	USUARIOS UNICOS	VISITAS	PAGINAS
Junio - 2010	173.180	454.417	2.618.901
PROMEDIO DIARIO	12.634	15.147	87.297
PROMEDIO LUNES - VIERNES	13.592	16.256	92.589
PROMEDIO SABADOS - DOMINGOS	10.000	12.097	72.744
PAGINAS / VISITAS	5,76		
DURACION MEDIA VISITAS	0:06:26		
DURACION MEDIA PAGINAS	0:01:06		

2. Secciones

	PAGINAS	%
HOME	535.185	20.44 %
RESTO	2.083.716	79.56 %

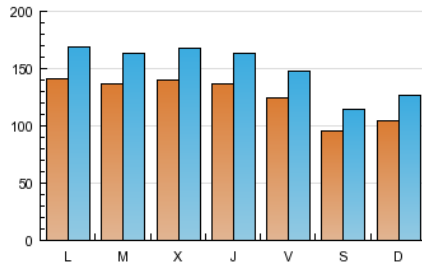
3. Por día del mes

Día	U. únicos	Visitas	Páginas	Día	U. únicos	Visitas	Páginas	Día	U. únicos	Visitas	Páginas
1	13.632	16.215	82.068	11	12.991	15.371	76.969	21	13.650	16.620	88.942
2	13.491	15.982	81.567	12	9.854	11.812	64.311	22	13.548	16.262	84.285
3	13.510	16.171	105.331	13	10.392	12.500	63.777	23	14.135	17.225	147.524
4	12.389	14.548	76.203	14	14.435	17.339	81.382	24	13.241	15.989	121.524
5	9.772	11.688	64.390	15	14.614	17.527	87.089	25	11.952	14.253	103.698
6	10.731	12.837	69.629	16	14.586	17.649	87.919	26	9.072	11.052	74.703
7	14.747	17.610	104.641	17	13.909	16.558	81.444	27	10.277	12.528	93.649
8	14.067	16.924	90.950	18	12.587	14.890	81.395	28	13.432	15.942	91.224
9	14.488	17.278	90.211	19	9.522	11.416	69.305	29	12.539	15.002	92.483
10	13.952	16.458	81.966	20	10.377	12.943	82.187	30	13.129	15.828	98.135

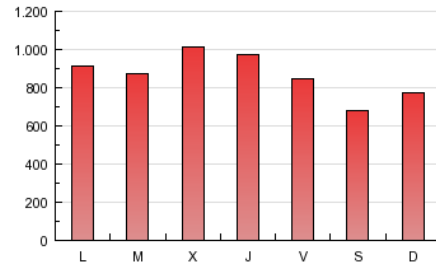
4. Gráficas

4.1 Por día de la semana (promedio)

U únicos / Visitas (x 100)

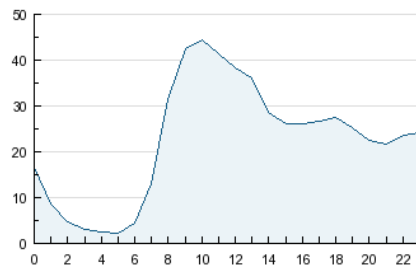


Páginas (x 100)

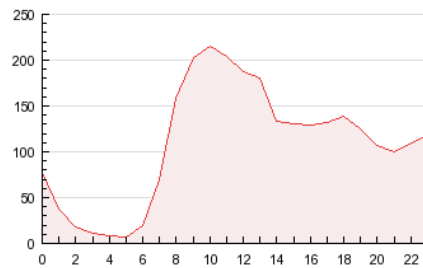


4.2 Por franja horaria (promedio)

Visitas (x 1000)

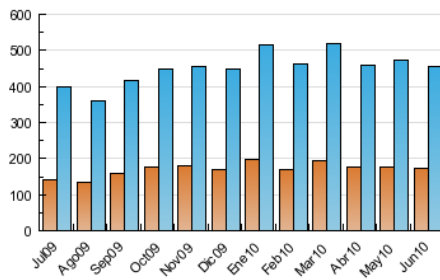


Páginas (x 1000)

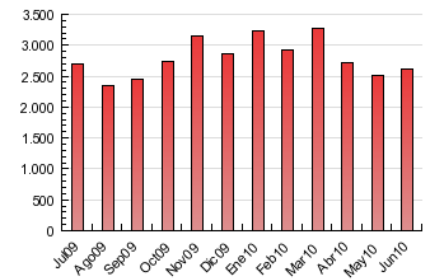


4.3 Por meses

U únicos / Visitas (x 1000)



Páginas (x 1000)



5. Definiciones básicas (Para más información ver Normas Técnicas para el Control de los Medios Electrónicos de Comunicación)

Página Vista:

Conjunto de ficheros enviado a un usuario como resultado de una petición del mismo recibida por el servidor. Cuando la página está formada por varios marcos (frames), el conjunto de los mismos tendrá, a efectos de cómputo, la consideración de una página unitaria.

Visita:

Una secuencia ininterrumpida de páginas servidas a un usuario válido. Si dicho usuario no realiza peticiones de páginas en un periodo de tiempo (30 min) la siguiente petición constituirá el inicio de una nueva visita.

Usuarios Únicos:

Total de combinaciones únicas de una dirección IP y un identificador adicional. Los medios pueden utilizar el Agente de Usuario (User Agent), Cookie o el Identificador de Alta de registro.

Duración Media Páginas:

Tiempo acumulado en segundos de todas las páginas vistas (en visitas de dos o más páginas vistas), dividido por el número total de páginas vistas.

Duración Media Visitas:

Tiempo en segundos de todas las visitas de dos o más páginas vistas, dividido por el número total de dos o más páginas vistas.

6. Opinión

De OJDinteractiva, la división de INFORMACIÓN Y CONTROL DE PUBLICACIONES S.A.:

Hemos examinado la información facilitada por el editor del medio electrónico para el periodo que comprende la presente certificación. Nuestro examen se ha realizado de acuerdo con las normas y procedimientos establecidos en las Normas Técnicas para el Control de los Medios Electrónicos de Comunicación.

En nuestra opinión, la presente acta presenta razonablemente la difusión/audiencia registrada por este medio electrónico.

ADVERTENCIA:

El trabajo de OJDinteractiva, la división de INFORMACIÓN Y CONTROL DE PUBLICACIONES S.A (INTROL) se limita a la realización de pruebas para la revisión de los datos de recuento suministrados por el editor con la finalidad de expresar una opinión sobre la razonabilidad de dichos datos de acuerdo con las Normas Técnicas para el control de los MEC.

Por tanto, INTROL no acepta responsabilidad alguna por las inexactitudes o errores que puedan existir en los datos de recuento. Tampoco acepta ninguna responsabilidad por la falsedad en los datos de recuento recibidos del editor, ni por otros datos de medición que no están incluidos en el análisis.