



## INFORMACION Y CONTROL DE PUBLICACIONES, S.A.

Velázquez, 46, 1º Drcha - Tel. 91 435 00 32 Fax 91 435 96 05 - 28001 - MADRID  
Entença, 218 Entr. 7 - Tel 93 439 24 18 Fax 93 419 25 34 - 08029 - BARCELONA

**Título:** LAOPINIONDEZAMORA.ES  
**URL Primaria:** http://www.laopiniondezamora.es  
**Editor:** La Opinión de Zamora, S.A.U.  
**Domicilio:** Rúa de los Francos, 20  
**Ciudad:** 49001 ZAMORA  
**Teléfono:** 980 53 47 59  
**Fax:** 980 51 35 52  
**E-mail:**  
**Clasificación:** Noticias e Información  
**Sub-Clasificación:** Noticias globales y actualidad

**La Opinión**  
El Correo de Zamora

### 1. Cifras totales y promedios (Nacional e Internacional)

MES - AÑO	NAVEGADORES UNICOS	VISITAS	PAGINAS
Mayo - 2021	993.659	2.812.696	5.107.865
<b>PROMEDIO DIARIO</b>	<b>69.900</b>	<b>90.732</b>	<b>164.770</b>
<b>PROMEDIO LUNES-VIERNES</b>	69.862	90.930	163.925
<b>PROMEDIO SABADO-DOMINGO</b>	69.979	90.317	166.545
<b>PAGINAS / VISITAS</b>	1,82		
<b>DURACION MEDIA VISITAS</b>	0:01:57		
<b>DURACION MEDIA PAGINAS</b>	0:02:22		

### 2. Secciones (Nacional e Internacional)

	PAGINAS	%
<b>HOME</b>	858.097	16.80 %
<b>RESTO</b>	4.249.768	83.20 %

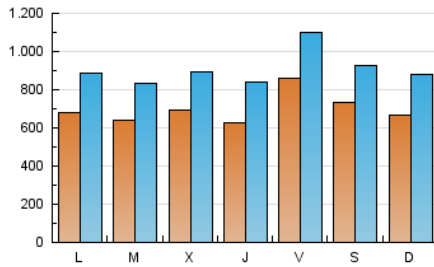
### 3. Por día del mes (Nacional e Internacional)

Día	N. únicos	Visitas	Páginas	Día	N. únicos	Visitas	Páginas	Día	N. únicos	Visitas	Páginas
1	55.721	69.733	133.837	11	67.260	88.912	163.224	21	88.066	117.693	196.291
2	63.311	82.948	167.167	12	70.708	94.883	170.636	22	95.698	127.111	208.627
3	77.855	99.024	182.370	13	63.033	83.163	149.550	23	73.262	96.118	180.347
4	64.609	80.774	144.874	14	73.035	97.163	165.176	24	64.985	85.405	180.494
5	59.733	77.513	139.155	15	56.985	73.541	135.597	25	60.246	79.814	150.822
6	62.300	85.246	158.923	16	66.094	89.244	184.587	26	57.915	76.455	151.558
7	119.187	143.467	218.092	17	64.336	85.413	169.287	27	59.161	78.031	141.953
8	98.629	115.590	174.494	18	64.385	84.292	151.314	28	63.116	80.710	153.312
9	77.613	102.489	216.952	19	90.021	108.277	171.965	29	59.681	77.087	138.706
10	75.790	101.322	184.173	20	65.917	89.771	164.651	30	52.795	69.308	125.133
								31	55.452	72.199	134.598

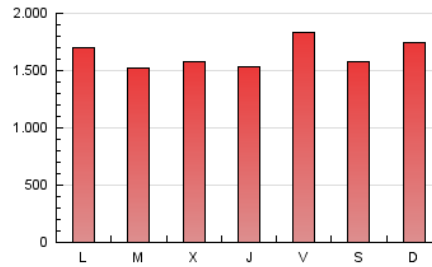
4. Gráficas (Nacional e Internacional)

4.1 Por día de la semana (promedio)

N. únicos / Visitas (x 100)

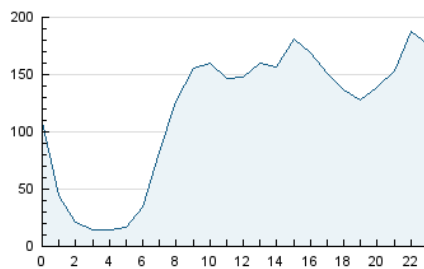


Páginas (x 100)

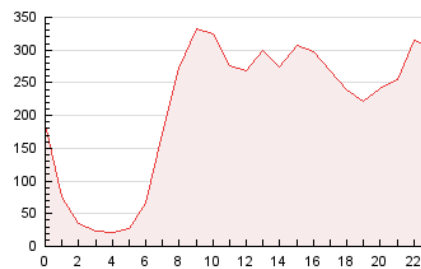


4.2 Por franja horaria (promedio)

Visitas (x 1000)

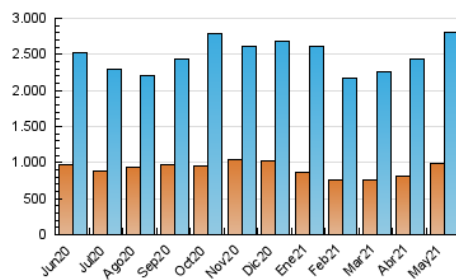


Páginas (x 1000)

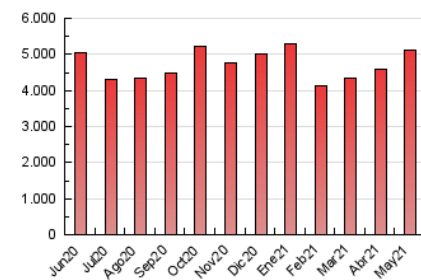


4.3 Por meses

N. únicos / Visitas (x 1000)



Páginas (x 1000)





## INFORMACION Y CONTROL DE PUBLICACIONES, S.A.

Velázquez, 46, 1º Drcha - Tel. 91 435 00 32 Fax 91 435 96 05 - 28001 - MADRID  
Entença, 218 Entr. 7 - Tel 93 439 24 18 Fax 93 419 25 34 - 08029 - BARCELONA

### Anexo - Tráfico Nacional

**Título:** LAOPINIONDEZAMORA.ES  
**URL Primaria:** http://www.laopiniondezamora.es  
**Editor:** La Opinión de Zamora, S.A.U.  
**Domicilio:** Rúa de los Francos, 20  
**Ciudad:** 49001 ZAMORA  
**Teléfono:** 980 53 47 59  
**Fax:** 980 51 35 52  
**E-mail:**  
**Clasificación:** Noticias e Información  
**Sub-Clasificación:** Noticias globales y actualidad

**La Opinión**  
El Correo de Zamora

#### 1. Cifras totales y promedios (Nacional)

MES - AÑO	NAVEGADORES UNICOS	VISITAS	PAGINAS
Mayo - 2021	888.407	2.687.167	4.932.805
<b>PROMEDIO DIARIO</b>	<b>66.101</b>	<b>86.683</b>	<b>159.123</b>
<b>PROMEDIO LUNES-VIERNES</b>	<b>65.857</b>	<b>86.677</b>	<b>158.074</b>
<b>PROMEDIO SABADO-DOMINGO</b>	<b>66.614</b>	<b>86.695</b>	<b>161.325</b>
<b>PAGINAS / VISITAS</b>	<b>1,84</b>		
<b>DURACION MEDIA VISITAS</b>	<b>0:01:59</b>		
<b>DURACION MEDIA PAGINAS</b>	<b>0:02:22</b>		

#### 2. Secciones (Nacional)

	PAGINAS	%
<b>HOME</b>	840.208	17.03 %
<b>RESTO</b>	4.092.597	82.97 %

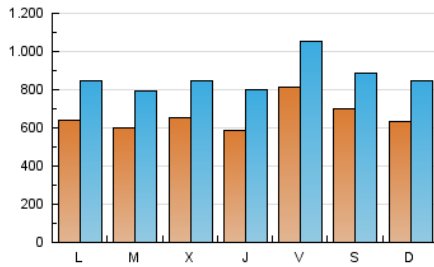
#### 3. Por día del mes (Nacional)

Día	N. únicos	Visitas	Páginas	Día	N. únicos	Visitas	Páginas	Día	N. únicos	Visitas	Páginas
1	52.475	66.558	129.383	11	63.487	84.767	157.354	21	83.880	113.280	190.138
2	60.216	79.436	162.003	12	66.584	90.667	164.814	22	91.639	122.642	202.460
3	73.775	94.792	176.466	13	58.604	78.536	143.305	23	69.962	92.283	174.360
4	60.595	76.428	139.001	14	68.027	91.732	157.952	24	61.562	81.674	174.696
5	55.750	73.538	133.721	15	53.556	69.962	130.616	25	56.553	75.842	145.230
6	58.570	81.152	153.251	16	62.945	85.585	178.803	26	54.100	72.402	145.846
7	115.278	139.258	212.345	17	60.719	81.360	163.380	27	55.473	74.152	136.685
8	95.535	111.938	169.629	18	60.240	79.746	145.244	28	59.114	76.614	147.939
9	73.908	98.907	211.156	19	85.231	103.386	165.747	29	56.397	73.733	134.280
10	71.802	97.273	178.204	20	61.850	85.135	158.672	30	49.507	65.910	120.562
								31	51.793	68.479	129.563

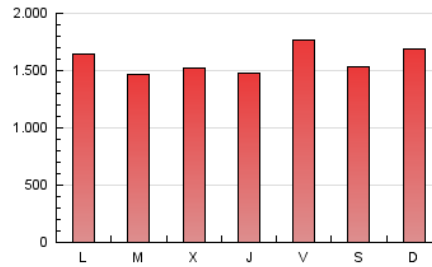
4. Gráficas (Nacional)

4.1 Por día de la semana (promedio)

N. únicos / Visitas (x 100)

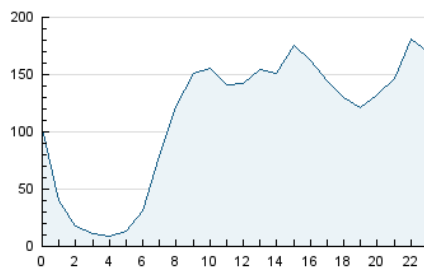


Páginas (x 100)

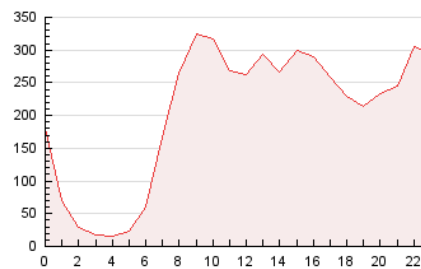


4.2 Por franja horaria (promedio)

Visitas (x 1000)

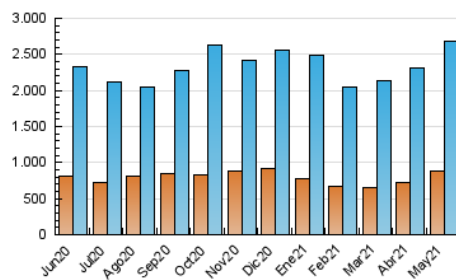


Páginas (x 1000)

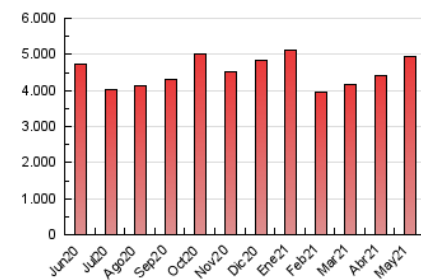


4.3 Por meses

N. únicos / Visitas (x 1000)



Páginas (x 1000)



## 5. Observaciones

Este Medio Electrónico de Comunicación ha sido medido por la herramienta Google Analytics de Google

## 6. Definiciones básicas (Para más información ver Normas Técnicas para el Control de los Medios Electrónicos de Comunicación)

### Página Vista:

Conjunto de ficheros enviado a un usuario como resultado de una petición del mismo recibida por el servidor. Cuando la página está formada por varios marcos (frames), el conjunto de los mismos tendrá, a efectos de cómputo, la consideración de una página unitaria.

### Visita:

Una secuencia ininterrumpida de páginas servidas a un usuario válido. Si dicho usuario no realiza peticiones de páginas en un periodo de tiempo (30 min) la siguiente petición constituirá el inicio de una nueva visita.

### Navegador Único:

Total de combinaciones únicas de una dirección IP y un identificador adicional. Los medios pueden utilizar cookies o el Identificador de Alta de registro.

### Duración Página Vista:

Tiempo acumulado en segundos de todas las páginas vistas (en visitas de dos o más páginas vistas), dividido por el número total de páginas vistas.

### Duración Visita:

Tiempo en segundos de todas las visitas de dos o más páginas vistas, dividido por el número total de visitas de dos o más páginas vistas.

### Tráfico nacional:

Audiencia/difusión correspondiente a España medida en base a los datos de las direcciones IP registradas por el sistema de medición.

## 7. Opinión

De OJDinteractiva, la división de INFORMACIÓN Y CONTROL DE PUBLICACIONES S.A.:

Hemos examinado la información facilitada por el editor del medio electrónico para el periodo que comprende la presente certificación.

Nuestro examen se ha realizado de acuerdo con las normas y procedimientos establecidos en las Normas Técnicas para el Control de los Medios Electrónicos de Comunicación.

En nuestra opinión, la presente acta presenta razonablemente la difusión/audiencia registrada por este medio electrónico.

### ADVERTENCIA:

El trabajo de OJDinteractiva, la división de INFORMACIÓN Y CONTROL DE PUBLICACIONES S.A (INTROL) se limita a la realización de pruebas para la revisión de los datos de recuento suministrados por el editor con la finalidad de expresar una opinión sobre la razonabilidad de dichos datos de acuerdo con las Normas Técnicas para el control de los MEC.

Por tanto, INTROL no acepta responsabilidad alguna por las inexactitudes o errores que puedan existir en los datos de recuento. Tampoco acepta ninguna responsabilidad por la falsedad en los datos de recuento recibidos del editor, ni por otros datos de medición que no están incluidos en el análisis.

Junio - 2021

OJDinteractiva