



## INFORMACION Y CONTROL DE PUBLICACIONES, S.A.

Serrano, 21 - 6 planta - Tel. 91 435 00 32 Fax 91 435 96 05 - 28001 MADRID  
Entença, 218 Entr. 7 - Tel 93 439 24 18 Fax 93 419 25 34 - 08029 BARCELONA

**Título:** LAOPINIONDEZAMORA.ES  
**URL Primaria:** http://www.laopiniondezamora.es  
**Editor:** La Opinión de Zamora, S.A.  
**Domicilio:** Rúa de los Francos, 20  
**Ciudad:** 49001 ZAMORA  
**Teléfono:** 980 53 47 59  
**Fax:** 980 51 35 52  
**e-mail:**  
**Clasificación:** Noticias e Información  
**Sub-Clasificación:** Noticias globales y actualidad

**laopiniondezamora.es**  
EL CORREO DE ZAMORA

### 1. Cifras totales y promedios

MES - AÑO	USUARIOS UNICOS	VISITAS	PAGINAS
Mayo - 2010	177.997	472.569	2.505.078
<b>PROMEDIO DIARIO</b>	12.722	15.244	80.809
<b>PROMEDIO LUNES - VIERNES</b>	13.906	16.617	86.729
<b>PROMEDIO SABADOS - DOMINGOS</b>	10.235	12.361	68.376
<b>PAGINAS / VISITAS</b>	5,30		
<b>DURACION MEDIA VISITAS</b>	0:06:50		
<b>DURACION MEDIA PAGINAS</b>	0:01:17		

### 2. Secciones

	PAGINAS	%
<b>HOME</b>	574.810	22.95 %
<b>RESTO</b>	1.930.268	77.05 %

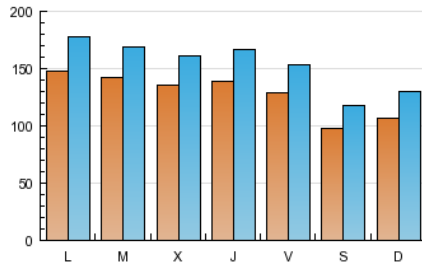
### 3. Por día del mes

Día	U. únicos	Visitas	Páginas	Día	U. únicos	Visitas	Páginas	Día	U. únicos	Visitas	Páginas
1	10.072	12.307	76.659	11	14.338	17.058	87.199	21	12.873	15.345	81.734
2	10.879	13.407	77.865	12	13.918	16.680	84.539	22	9.357	11.235	65.915
3	16.210	19.393	111.238	13	14.456	17.290	87.515	23	10.153	12.215	65.786
4	14.135	16.991	97.530	14	13.259	15.711	85.380	24	13.568	16.234	80.022
5	13.917	16.646	97.570	15	9.404	11.240	61.383	25	14.608	17.554	100.875
6	14.298	17.027	90.684	16	10.327	12.319	61.773	26	12.802	15.266	78.269
7	13.308	15.709	84.525	17	14.765	17.646	83.983	27	12.810	15.585	69.304
8	10.693	12.715	65.785	18	13.602	16.144	81.175	28	12.304	14.554	74.749
9	12.118	14.855	77.974	19	13.417	15.965	76.780	29	9.419	11.276	61.232
10	15.656	18.865	101.761	20	13.908	16.578	80.365	30	9.929	12.037	69.392
								31	13.874	16.722	86.117

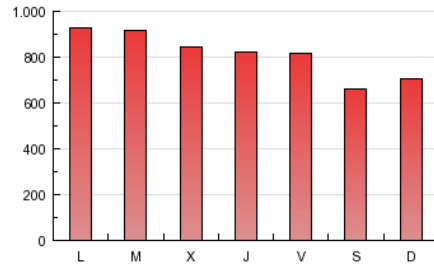
## 4. Gráficas

### 4.1 Por día de la semana (promedio)

U únicos / Visitas (x 100)

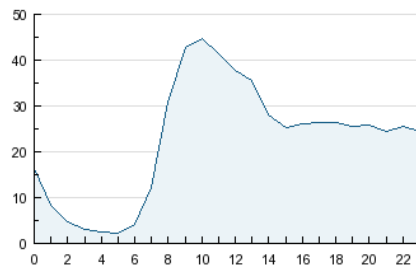


Páginas (x 100)

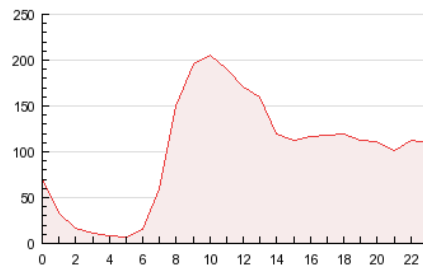


### 4.2 Por franja horaria (promedio)

Visitas (x 1000)

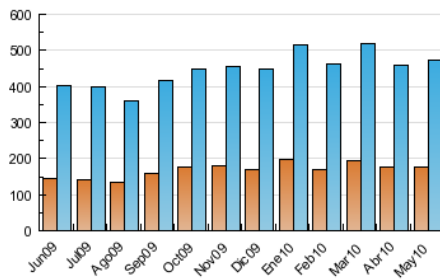


Páginas (x 1000)

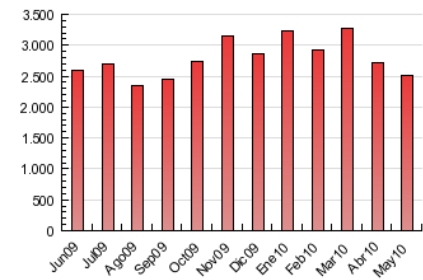


### 4.3 Por meses

U únicos / Visitas (x 1000)



Páginas (x 1000)



## 5. Definiciones básicas (Para más información ver Normas Técnicas para el Control de los Medios Electrónicos de Comunicación)

### **Página Vista:**

Conjunto de ficheros enviado a un usuario como resultado de una petición del mismo recibida por el servidor. Cuando la página está formada por varios marcos (frames), el conjunto de los mismos tendrá, a efectos de cómputo, la consideración de una página unitaria.

### **Visita:**

Una secuencia ininterrumpida de páginas servidas a un usuario válido. Si dicho usuario no realiza peticiones de páginas en un periodo de tiempo (30 min) la siguiente petición constituirá el inicio de una nueva visita.

### **Usuarios Únicos:**

Total de combinaciones únicas de una dirección IP y un identificador adicional. Los medios pueden utilizar el Agente de Usuario (User Agent), Cookie o el Identificador de Alta de registro.

### **Duración Media Páginas:**

Tiempo acumulado en segundos de todas las páginas vistas (en visitas de dos o más páginas vistas), dividido por el número total de páginas vistas.

### **Duración Media Visitas:**

Tiempo en segundos de todas las visitas de dos o más páginas vistas, dividido por el número total de dos o más páginas vistas.

## 6. Opinión

De OJDinteractiva, la división de INFORMACIÓN Y CONTROL DE PUBLICACIONES S.A.:

Hemos examinado la información facilitada por el editor del medio electrónico para el periodo que comprende la presente certificación. Nuestro examen se ha realizado de acuerdo con las normas y procedimientos establecidos en las Normas Técnicas para el Control de los Medios Electrónicos de Comunicación.

En nuestra opinión, la presente acta presenta razonablemente la difusión/audiencia registrada por este medio electrónico.

### **ADVERTENCIA:**

El trabajo de OJDinteractiva, la división de INFORMACIÓN Y CONTROL DE PUBLICACIONES S.A (INTROL) se limita a la realización de pruebas para la revisión de los datos de recuento suministrados por el editor con la finalidad de expresar una opinión sobre la razonabilidad de dichos datos de acuerdo con las Normas Técnicas para el control de los MEC.

Por tanto, INTROL no acepta responsabilidad alguna por las inexactitudes o errores que puedan existir en los datos de recuento. Tampoco acepta ninguna responsabilidad por la falsedad en los datos de recuento recibidos del editor, ni por otros datos de medición que no están incluidos en el análisis.