



## INFORMACION Y CONTROL DE PUBLICACIONES, S.A.

Serrano, 21 - 6 planta - Tel. 91 435 00 32 Fax 91 435 96 05 - 28001 MADRID  
 Entença, 218 Entr. 7 - Tel 93 439 24 18 Fax 93 419 25 34 - 08029 BARCELONA

**Título:** LAOPINIONDEZAMORA.ES  
**URL Primaria:** http://www.laopiniondezamora.es  
**Editor:** La Opinión de Zamora, S.A.  
**Domicilio:** Rúa de los Francos, 20  
**Ciudad:** 49001 ZAMORA  
**Teléfono:** 980 53 47 59  
**Fax:** 980 51 35 52  
**e-mail:**  
**Clasificación:** Noticias e Información

**laopiniondezamora.es**  
 EL CORREO DE ZAMORA

### 1. Cifras totales y promedios

MES - AÑO	USUARIOS UNICOS	VISITAS	PAGINAS
Mayo - 2009	145.428	408.291	2.642.517
<b>PROMEDIO DIARIO</b>	10.983	13.171	85.242
<b>PROMEDIO LUNES - VIERNES</b>	12.217	14.634	94.745
<b>PROMEDIO SABADOS - DOMINGOS</b>	8.390	10.098	65.288
<b>PAGINAS / VISITAS</b>	6,47		
<b>DURACION MEDIA VISITAS</b>	0:04:28		
<b>DURACION MEDIA PAGINAS</b>	0:00:41		

### 2. Secciones

	PAGINAS	%
<b>HOME</b>	495.154	18.74 %
<b>RESTO</b>	2.147.363	81.26 %

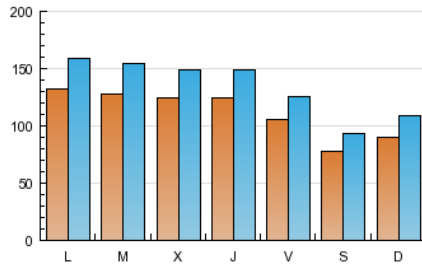
### 3. Por día del mes

Día	U. únicos	Visitas	Páginas	Día	U. únicos	Visitas	Páginas	Día	U. únicos	Visitas	Páginas
1	7.903	9.398	59.611	11	13.545	16.365	111.000	21	13.234	15.938	103.257
2	7.094	8.459	50.703	12	13.530	16.164	112.190	22	11.827	14.100	89.712
3	7.847	9.398	59.387	13	12.766	15.450	96.669	23	8.477	10.301	67.583
4	12.529	14.947	91.665	14	12.230	14.808	98.975	24	9.915	12.227	82.106
5	11.652	13.881	88.111	15	10.653	12.806	87.907	25	13.397	16.059	100.665
6	11.690	13.837	84.070	16	7.708	9.218	63.111	26	13.008	15.638	92.198
7	11.544	13.741	82.577	17	9.174	11.348	77.863	27	12.277	14.779	92.326
8	11.069	12.928	81.889	18	13.446	16.076	96.834	28	12.658	15.152	111.875
9	7.944	9.431	59.726	19	13.094	15.897	111.377	29	11.562	13.814	94.698
10	8.935	10.921	67.557	20	12.948	15.529	102.030	30	7.932	9.336	61.708
								31	8.877	10.345	63.137

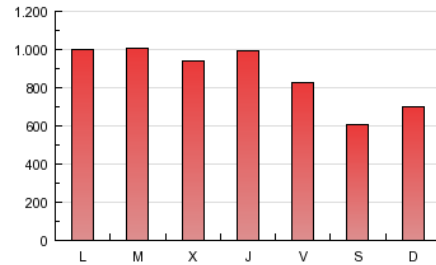
## 4. Gráficas

### 4.1 Por día de la semana (promedio)

U únicos / Visitas (x 100)

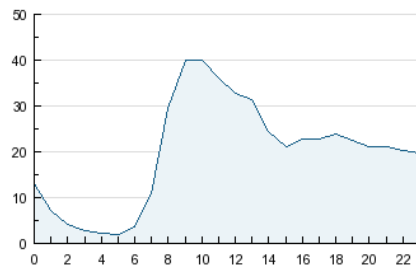


Páginas (x 100)

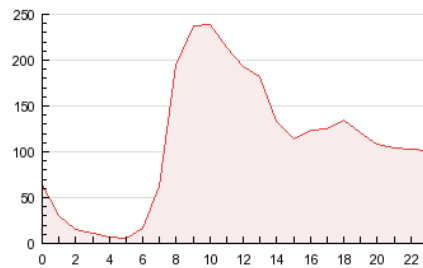


### 4.2 Por franja horaria (promedio)

Visitas (x 1000)

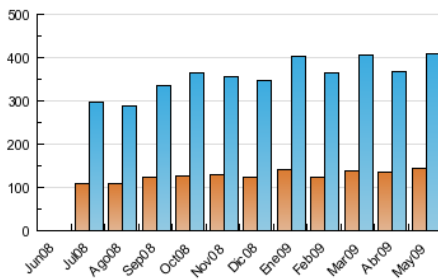


Páginas (x 1000)

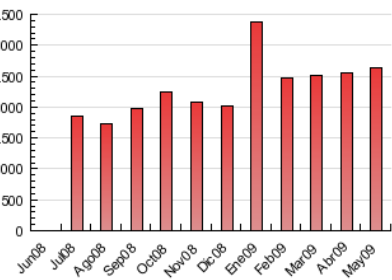


### 4.3 Por meses

U únicos / Visitas (x 1000)



Páginas (x 1000)



## 5. Definiciones básicas (Para más información ver Normas Técnicas para el Control de los Medios Electrónicos de Comunicación)

### **Página Vista:**

Conjunto de ficheros enviado a un usuario como resultado de una petición del mismo recibida por el servidor. Cuando la página está formada por varios marcos (frames), el conjunto de los mismos tendrá, a efectos de cómputo, la consideración de una página unitaria.

### **Visita:**

Una secuencia ininterrumpida de páginas servidas a un usuario válido. Si dicho usuario no realiza peticiones de páginas en un periodo de tiempo (30 min) la siguiente petición constituirá el inicio de una nueva visita.

### **Usuarios Únicos:**

Total de combinaciones únicas de una dirección IP y un identificador adicional. Los medios pueden utilizar el Agente de Usuario (User Agent), Cookie o el Identificador de Alta de registro.

### **Duración Media Páginas:**

Tiempo acumulado en segundos de todas las páginas vistas (en visitas de dos o más páginas vistas), dividido por el número total de páginas vistas.

### **Duración Media Visitas:**

Tiempo en segundos de todas las visitas de dos o más páginas vistas, dividido por el número total de dos o más páginas vistas.

## 6. Opinión

De OJDinteractiva, la división de INFORMACIÓN Y CONTROL DE PUBLICACIONES S.A.:

Hemos examinado la información facilitada por el editor del medio electrónico para el periodo que comprende la presente certificación. Nuestro examen se ha realizado de acuerdo con las normas y procedimientos establecidos en las Normas Técnicas para el Control de los Medios Electrónicos de Comunicación.

En nuestra opinión, la presente acta presenta razonablemente la difusión/audiencia registrada por este medio electrónico.

### **ADVERTENCIA:**

El trabajo de OJDinteractiva, la división de INFORMACIÓN Y CONTROL DE PUBLICACIONES S.A (INTROL) se limita a la realización de pruebas para la revisión de los datos de recuento suministrados por el editor con la finalidad de expresar una opinión sobre la razonabilidad de dichos datos de acuerdo con las Normas Técnicas para el control de los MEC.

Por tanto, INTROL no acepta responsabilidad alguna por las inexactitudes o errores que puedan existir en los datos de recuento. Tampoco acepta ninguna responsabilidad por la falsedad en los datos de recuento recibidos del editor, ni por otros datos de medición que no están incluidos en el análisis.