



## INFORMACION Y CONTROL DE PUBLICACIONES, S.A.

Velázquez, 46, 1º Drcha - Tel. 91 435 00 32 Fax 91 435 96 05 - 28001 - MADRID  
Av. Diagonal 497, 5a planta - Tel 93 439 24 18 Fax 93 419 25 34 - 08029 - BARCELONA

**Título:** LAOPINIONDEZAMORA.ES  
**URL Primaria:** http://www.laopiniondezamora.es  
**Editor:** La Opinión de Zamora, S.A.U.  
**Domicilio:** Rúa de los Francos, 20  
**Ciudad:** 49001 ZAMORA  
**Teléfono:** 980 53 47 59  
**Fax:** 980 51 35 52  
**E-mail:**  
**Clasificación:** Noticias e Información  
**Sub-Clasificación:** Noticias globales y actualidad

**La Opinión**  
El Correo de Zamora

### 1. Cifras totales y promedios (Nacional e Internacional)

MES - AÑO	NAVEGADORES UNICOS	VISITAS	PAGINAS
Abril - 2022	1.269.841	2.898.702	5.316.053
<b>PROMEDIO DIARIO</b>	<b>77.344</b>	<b>96.623</b>	<b>177.202</b>
<b>PROMEDIO LUNES-VIERNES</b>	<b>71.912</b>	<b>91.397</b>	<b>169.615</b>
<b>PROMEDIO SABADO-DOMINGO</b>	<b>90.017</b>	<b>108.817</b>	<b>194.904</b>
<b>PAGINAS / VISITAS</b>	<b>1,83</b>		
<b>DURACION MEDIA VISITAS</b>	<b>0:01:49</b>		
<b>DURACION MEDIA PAGINAS</b>	<b>0:02:10</b>		

### 2. Secciones (Nacional e Internacional)

	PAGINAS	%
<b>HOME</b>	737.524	13.87 %
<b>RESTO</b>	4.578.529	86.13 %

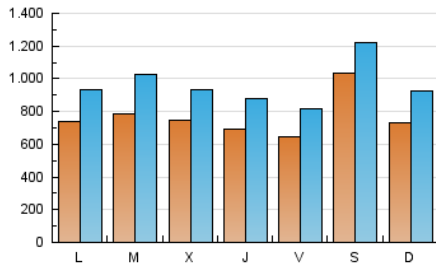
### 3. Por día del mes (Nacional e Internacional)

Día	N. únicos	Visitas	Páginas	Día	N. únicos	Visitas	Páginas	Día	N. únicos	Visitas	Páginas
1	59.436	78.147	138.064	11	70.337	94.008	194.371	21	63.110	83.900	150.793
2	105.134	129.214	202.626	12	85.873	113.579	240.892	22	80.185	103.230	185.353
3	74.975	93.222	174.204	13	72.407	92.590	179.857	23	217.847	238.650	338.680
4	74.809	93.962	167.679	14	60.523	78.131	182.326	24	88.045	105.712	196.492
5	92.617	115.853	195.441	15	60.809	78.223	187.932	25	86.527	103.423	183.788
6	98.358	118.149	187.982	16	70.450	84.471	174.273	26	62.120	81.475	153.964
7	96.889	116.444	187.464	17	61.050	78.804	178.017	27	59.783	77.671	139.872
8	75.357	92.480	169.453	18	65.138	82.758	149.646	28	56.897	71.837	129.259
9	66.813	86.172	165.087	19	74.322	100.073	181.736	29	45.891	57.346	109.190
10	69.571	92.114	202.403	20	68.768	86.066	146.852	30	56.268	70.998	122.357

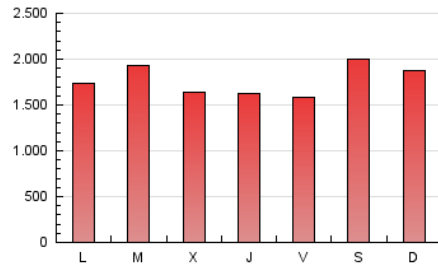
4. Gráficas (Nacional e Internacional)

4.1 Por día de la semana (promedio)

N. únicos / Visitas (x 100)



Páginas (x 100)

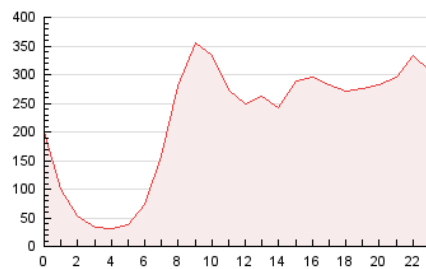


4.2 Por franja horaria (promedio)

Visitas\_ (x 1000)

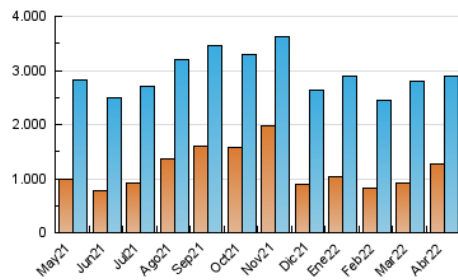


Páginas (x 1000)

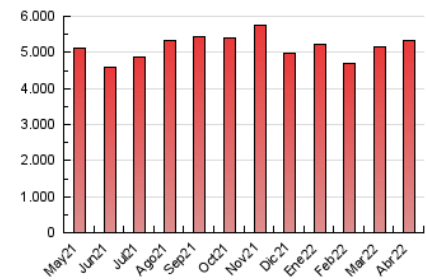


4.3 Por meses

N. únicos / Visitas (x 1000)



Páginas (x 1000)





## INFORMACION Y CONTROL DE PUBLICACIONES, S.A.

Velázquez, 46, 1º Drcha - Tel. 91 435 00 32 Fax 91 435 96 05 - 28001 - MADRID  
Av. Diagonal 497, 5a planta - Tel 93 439 24 18 Fax 93 419 25 34 - 08029 - BARCELONA

### Anexo - Tráfico Nacional

**Título:** LAOPINIONDEZAMORA.ES  
**URL Primaria:** http://www.laopiniondezamora.es  
**Editor:** La Opinión de Zamora, S.A.U.  
**Domicilio:** Rúa de los Francos, 20  
**Ciudad:** 49001 ZAMORA  
**Teléfono:** 980 53 47 59  
**Fax:** 980 51 35 52  
**E-mail:**  
**Clasificación:** Noticias e Información  
**Sub-Clasificación:** Noticias globales y actualidad

**La Opinión**  
El Correo de Zamora

#### 1. Cifras totales y promedios (Nacional)

MES - AÑO	NAVEGADORES UNICOS	VISITAS	PAGINAS
Abril - 2022	1.104.941	2.712.153	5.056.992
<b>PROMEDIO DIARIO</b>	<b>71.396</b>	<b>90.405</b>	<b>168.566</b>
<b>PROMEDIO LUNES-VIERNES</b>	<b>67.040</b>	<b>86.225</b>	<b>162.426</b>
<b>PROMEDIO SABADO-DOMINGO</b>	<b>81.559</b>	<b>100.159</b>	<b>182.894</b>
<b>PAGINAS / VISITAS</b>	<b>1,86</b>		
<b>DURACION MEDIA VISITAS</b>	<b>0:01:53</b>		
<b>DURACION MEDIA PAGINAS</b>	<b>0:02:09</b>		

#### 2. Secciones (Nacional)

	PAGINAS	%
<b>HOME</b>	699.754	13.84 %
<b>RESTO</b>	4.357.238	86.16 %

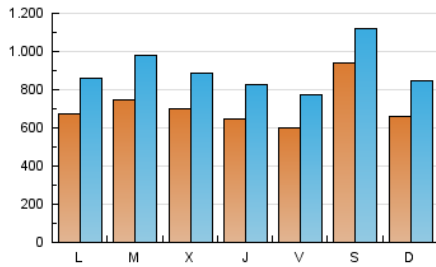
#### 3. Por día del mes (Nacional)

Día	N. únicos	Visitas	Páginas	Día	N. únicos	Visitas	Páginas	Día	N. únicos	Visitas	Páginas
1	55.789	74.160	132.655	11	67.015	90.658	189.157	21	59.894	80.386	145.864
2	101.857	125.577	197.631	12	82.205	109.852	234.749	22	76.594	99.405	179.639
3	71.846	89.927	169.545	13	69.142	89.102	174.614	23	200.559	221.860	316.114
4	70.290	89.031	161.123	14	57.267	74.692	176.469	24	75.788	93.087	179.662
5	87.115	109.939	187.753	15	55.308	72.613	178.721	25	75.698	91.720	168.389
6	89.692	109.489	177.416	16	50.386	64.408	147.032	26	58.504	77.791	148.748
7	88.215	107.267	176.286	17	50.899	68.045	162.484	27	56.480	74.233	134.921
8	70.151	86.788	162.160	18	56.816	73.918	137.541	28	53.311	67.868	123.662
9	63.090	82.492	159.690	19	69.670	94.942	174.499	29	43.026	54.362	104.668
10	66.579	88.774	196.679	20	65.659	82.503	141.909	30	53.023	67.264	117.212

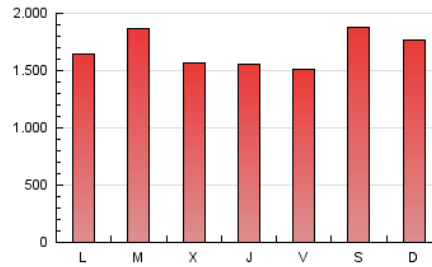
#### 4. Gráficas (Nacional)

##### 4.1 Por día de la semana (promedio)

N. únicos / Visitas (x 100)

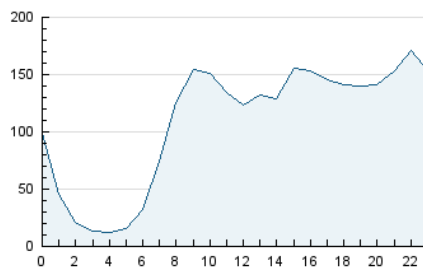


Páginas (x 100)

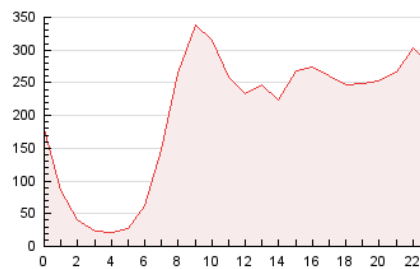


##### 4.2 Por franja horaria (promedio)

Visitas\_ (x 1000)

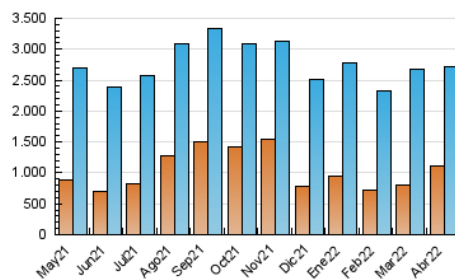


Páginas (x 1000)

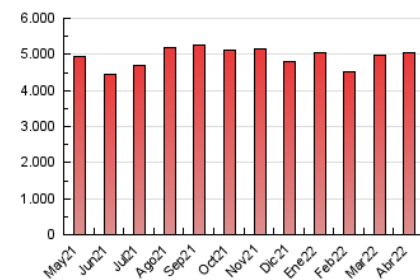


##### 4.3 Por meses

N. únicos / Visitas (x 1000)



Páginas (x 1000)



## 5. Observaciones

Este Medio Electrónico de Comunicación ha sido medido por la herramienta Google Analytics de Google

## 6. Definiciones básicas (Para más información ver Normas Técnicas para el Control de los Medios Electrónicos de Comunicación)

### Página Vista:

Conjunto de ficheros enviado a un usuario como resultado de una petición del mismo recibida por el servidor. Cuando la página está formada por varios marcos (frames), el conjunto de los mismos tendrá, a efectos de cómputo, la consideración de una página unitaria.

### Visita:

Una secuencia ininterrumpida de páginas servidas a un usuario válido. Si dicho usuario no realiza peticiones de páginas en un periodo de tiempo (30 min) la siguiente petición constituirá el inicio de una nueva visita.

### Navegador Único:

Total de combinaciones únicas de una dirección IP y un identificador adicional. Los medios pueden utilizar cookies o el Identificador de Alta de registro.

### Duración Página Vista:

Tiempo acumulado en segundos de todas las páginas vistas (en visitas de dos o más páginas vistas), dividido por el número total de páginas vistas.

### Duración Visita:

Tiempo en segundos de todas las visitas de dos o más páginas vistas, dividido por el número total de visitas de dos o más páginas vistas.

### Tráfico nacional:

Audiencia/difusión correspondiente a España medida en base a los datos de las direcciones IP registradas por el sistema de medición.

## 7. Opinión

De OJDinteractiva, la división de INFORMACIÓN Y CONTROL DE PUBLICACIONES S.A.:

Hemos examinado la información facilitada por el editor del medio electrónico para el periodo que comprende la presente certificación.

Nuestro examen se ha realizado de acuerdo con las normas y procedimientos establecidos en las Normas Técnicas para el Control de los Medios Electrónicos de Comunicación.

En nuestra opinión, la presente acta presenta razonablemente la difusión/audiencia registrada por este medio electrónico.

### ADVERTENCIA:

El trabajo de OJDinteractiva, la división de INFORMACIÓN Y CONTROL DE PUBLICACIONES S.A (INTROL) se limita a la realización de pruebas para la revisión de los datos de recuento suministrados por el editor con la finalidad de expresar una opinión sobre la razonabilidad de dichos datos de acuerdo con las Normas Técnicas para el control de los MEC. Por tanto, INTROL no acepta responsabilidad alguna por las inexactitudes o errores que puedan existir en los datos de recuento. Tampoco acepta ninguna responsabilidad por la falsedad en los datos de recuento recibidos del editor, ni por otros datos de medición que no están incluidos en el análisis.

Mayo - 2022

OJDinteractiva