



## INFORMACION Y CONTROL DE PUBLICACIONES, S.A.

Serrano, 21 - 6 planta - Tel. 91 435 00 32 Fax 91 435 96 05 - 28001 MADRID  
 Entença, 218 Entr. 7 - Tel 93 439 24 18 Fax 93 419 25 34 - 08029 BARCELONA

**Título:** LAOPINIONDEZAMORA.ES  
**URL Primaria:** http://www.laopiniondezamora.es  
**Editor:** La Opinión de Zamora, S.A.  
**Domicilio:** Rúa de los Francos, 20  
**Ciudad:** 49001 ZAMORA  
**Teléfono:** 980 53 47 59  
**Fax:** 980 51 35 52  
**e-mail:**  
**Clasificación:** Noticias e Información  
**Sub-Clasificación:** Noticias globales y actualidad

**laopiniondezamora.es**  
 EL CORREO DE ZAMORA

### 1. Cifras totales y promedios

MES - AÑO	USUARIOS UNICOS	VISITAS	PAGINAS
Abril - 2010	175.816	457.745	2.720.058
<b>PROMEDIO DIARIO</b>	12.646	15.258	90.669
<b>PROMEDIO LUNES - VIERNES</b>	13.515	16.230	93.674
<b>PROMEDIO SABADOS - DOMINGOS</b>	10.256	12.586	82.403
<b>PAGINAS / VISITAS</b>	5,94		
<b>DURACION MEDIA VISITAS</b>	0:06:05		
<b>DURACION MEDIA PAGINAS</b>	0:01:00		

### 2. Secciones

	PAGINAS	%
<b>HOME</b>	579.128	21.29 %
<b>RESTO</b>	2.140.930	78.71 %

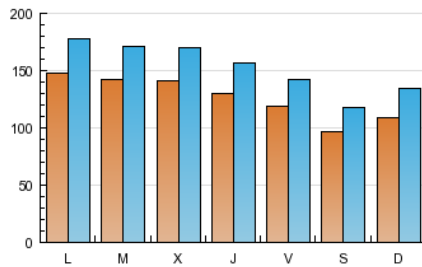
### 3. Por día del mes

Día	U. únicos	Visitas	Páginas	Día	U. únicos	Visitas	Páginas	Día	U. únicos	Visitas	Páginas
1	9.526	11.721	84.486	11	11.010	13.374	82.145	21	14.168	17.105	86.691
2	8.712	10.701	74.449	12	14.927	17.901	122.494	22	13.624	16.127	79.879
3	9.261	11.593	97.888	13	15.058	17.898	109.239	23	10.651	12.498	66.203
4	10.061	12.505	104.946	14	14.770	17.612	96.754	24	8.989	10.848	61.021
5	14.477	17.660	124.438	15	14.623	18.074	89.512	25	10.898	13.292	73.692
6	14.014	17.059	112.391	16	14.197	17.034	95.337	26	14.748	17.676	90.524
7	13.944	16.780	116.507	17	10.276	12.634	82.489	27	13.975	16.666	87.487
8	13.566	16.094	100.879	18	11.621	14.400	83.620	28	13.689	16.429	82.903
9	13.046	15.499	83.784	19	15.007	18.035	95.672	29	13.696	16.305	85.132
10	9.930	12.039	73.424	20	13.986	16.840	92.288	30	12.917	15.346	83.784

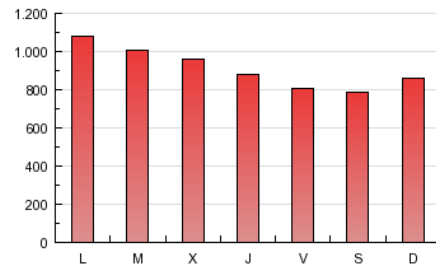
## 4. Gráficas

### 4.1 Por día de la semana (promedio)

U únicos / Visitas (x 100)

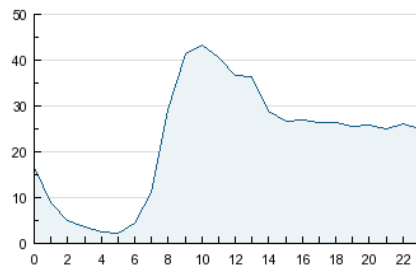


Páginas (x 100)

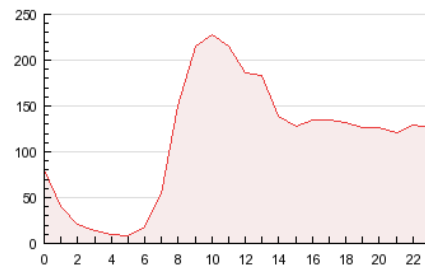


### 4.2 Por franja horaria (promedio)

Visitas (x 1000)

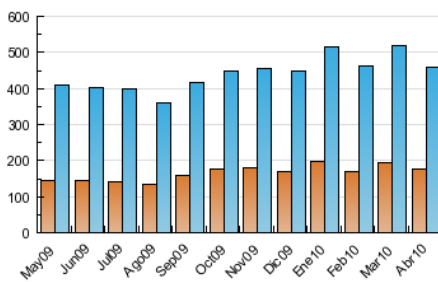


Páginas (x 1000)

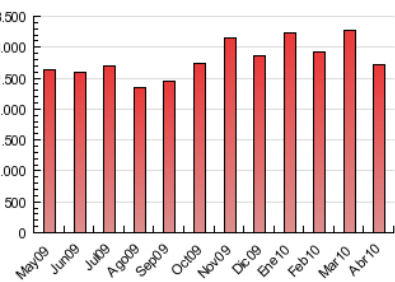


### 4.3 Por meses

U únicos / Visitas (x 1000)



Páginas (x 1000)



## 5. Definiciones básicas (Para más información ver Normas Técnicas para el Control de los Medios Electrónicos de Comunicación)

### **Página Vista:**

Conjunto de ficheros enviado a un usuario como resultado de una petición del mismo recibida por el servidor. Cuando la página está formada por varios marcos (frames), el conjunto de los mismos tendrá, a efectos de cómputo, la consideración de una página unitaria.

### **Visita:**

Una secuencia ininterrumpida de páginas servidas a un usuario válido. Si dicho usuario no realiza peticiones de páginas en un periodo de tiempo (30 min) la siguiente petición constituirá el inicio de una nueva visita.

### **Usuarios Únicos:**

Total de combinaciones únicas de una dirección IP y un identificador adicional. Los medios pueden utilizar el Agente de Usuario (User Agent), Cookie o el Identificador de Alta de registro.

### **Duración Media Páginas:**

Tiempo acumulado en segundos de todas las páginas vistas (en visitas de dos o más páginas vistas), dividido por el número total de páginas vistas.

### **Duración Media Visitas:**

Tiempo en segundos de todas las visitas de dos o más páginas vistas, dividido por el número total de dos o más páginas vistas.

## 6. Opinión

De OJDinteractiva, la división de INFORMACIÓN Y CONTROL DE PUBLICACIONES S.A.:

Hemos examinado la información facilitada por el editor del medio electrónico para el periodo que comprende la presente certificación. Nuestro examen se ha realizado de acuerdo con las normas y procedimientos establecidos en las Normas Técnicas para el Control de los Medios Electrónicos de Comunicación.

En nuestra opinión, la presente acta presenta razonablemente la difusión/audiencia registrada por este medio electrónico.

### **ADVERTENCIA:**

El trabajo de OJDinteractiva, la división de INFORMACIÓN Y CONTROL DE PUBLICACIONES S.A (INTROL) se limita a la realización de pruebas para la revisión de los datos de recuento suministrados por el editor con la finalidad de expresar una opinión sobre la razonabilidad de dichos datos de acuerdo con las Normas Técnicas para el control de los MEC.

Por tanto, INTROL no acepta responsabilidad alguna por las inexactitudes o errores que puedan existir en los datos de recuento. Tampoco acepta ninguna responsabilidad por la falsedad en los datos de recuento recibidos del editor, ni por otros datos de medición que no están incluidos en el análisis.