



## INFORMACION Y CONTROL DE PUBLICACIONES, S.A.

Velázquez, 46, 1ª Drcha - Tel. 91 435 00 32 Fax 91 435 96 05 - 28001 - MADRID  
Av. Diagonal 497, 5a planta - Tel 93 439 24 18 Fax 93 419 25 34 - 08029 - BARCELONA

**Título:** LAOPINIONDEZAMORA.ES  
**URL Primaria:** http://www.laopiniondezamora.es  
**Editor:** La Opinión de Zamora, S.A.U.  
**Domicilio:** Rúa de los Francos, 20  
**Ciudad:** 49001 ZAMORA  
**Teléfono:** 980 53 47 59  
**Fax:** 980 51 35 52  
**E-mail:**  
**Clasificación:** Noticias e Información  
**Sub-Clasificación:** Noticias globales y actualidad

**La Opinión**  
El Correo de Zamora

### 1. Cifras totales y promedios (Nacional e Internacional)

MES - AÑO	NAVEGADORES UNICOS	VISITAS	PAGINAS
Marzo - 2026	1.130.412	2.449.438	4.428.708
<b>PROMEDIO DIARIO</b>	<b>65.893</b>	<b>79.387</b>	<b>142.806</b>
<b>PROMEDIO LUNES-VIERNES</b>	69.054	82.422	145.809
<b>PROMEDIO SABADO-DOMINGO</b>	58.166	71.970	135.464
<b>PAGINAS / VISITAS</b>	1,80		
<b>DURACION MEDIA VISITAS</b>	0:02:11		
<b>TIEMPO INTERACCIÓN MEDIO</b>	0:02:00		

### 2. Secciones (Nacional e Internacional)

	PAGINAS	%
<b>HOME</b>	933.846	21.09 %
<b>RESTO</b>	3.493.132	78.91 %

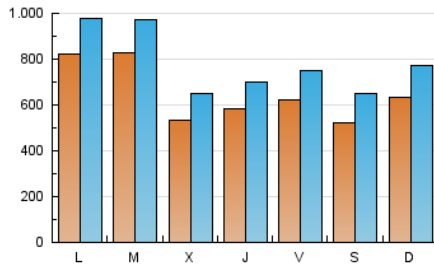
### 3. Por día del mes (Nacional e Internacional)

Día	N. únicos	Visitas	Páginas	Día	N. únicos	Visitas	Páginas	Día	N. únicos	Visitas	Páginas
<b>1</b>	43.546	57.822	120.847	<b>11</b>	40.893	52.512	104.309	<b>21</b>	62.041	76.262	134.601
<b>2</b>	43.689	55.957	115.336	<b>12</b>	36.263	45.886	95.930	<b>22</b>	98.938	111.323	179.939
<b>3</b>	59.016	73.994	141.205	<b>13</b>	65.297	79.036	139.026	<b>23</b>	148.106	167.318	247.275
<b>4</b>	47.024	57.198	118.208	<b>14</b>	50.233	64.799	120.073	<b>24</b>	110.065	124.878	193.237
<b>5</b>	48.994	62.457	115.040	<b>15</b>	76.052	95.935	196.797	<b>25</b>	71.280	86.464	158.495
<b>6</b>	46.764	58.360	115.932	<b>16</b>	83.937	100.020	198.696	<b>26</b>	63.494	75.869	138.495
<b>7</b>	41.392	51.935	103.799	<b>17</b>	60.625	74.210	134.414	<b>27</b>	57.076	66.070	122.126
<b>8</b>	45.226	58.439	114.574	<b>18</b>	53.982	63.732	123.269	<b>28</b>	54.287	67.264	126.253
<b>9</b>	47.576	60.460	119.263	<b>19</b>	84.856	96.394	160.651	<b>29</b>	51.780	63.954	122.296
<b>10</b>	44.269	57.032	111.157	<b>20</b>	79.375	96.007	155.305	<b>30</b>	87.865	104.230	167.814
								<b>31</b>	138.742	155.193	232.616

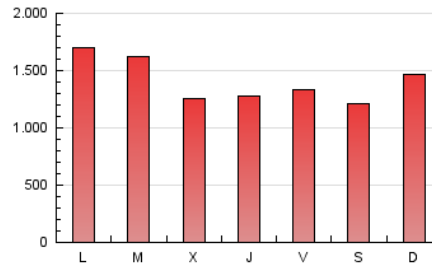
#### 4. Gráficas (Nacional e Internacional)

##### 4.1 Por día de la semana (promedio)

N. únicos / Visitas (x 100)

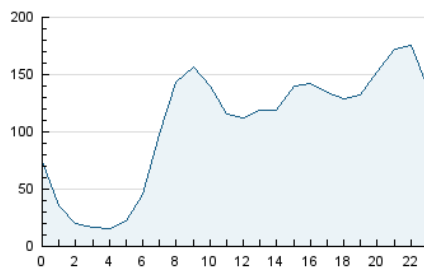


Páginas (x 100)

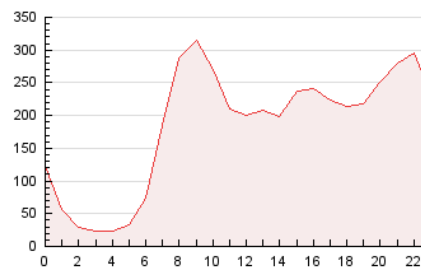


##### 4.2 Por franja horaria (promedio)

Visitas\_ (x 1000)

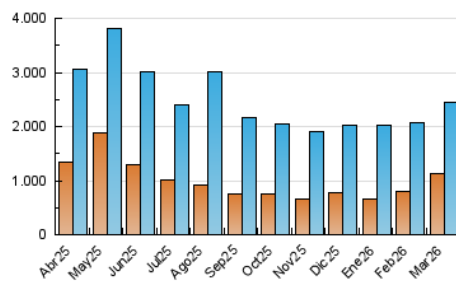


Páginas (x 1000)

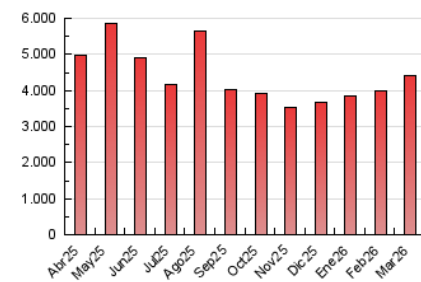


##### 4.3 Por meses

N. únicos / Visitas (x 1000)



Páginas (x 1000)





## INFORMACION Y CONTROL DE PUBLICACIONES, S.A.

Velázquez, 46, 1ª Drcha - Tel. 91 435 00 32 Fax 91 435 96 05 - 28001 - MADRID  
Av. Diagonal 497, 5a planta - Tel 93 439 24 18 Fax 93 419 25 34 - 08029 - BARCELONA

### Anexo - Tráfico Nacional

**Título:** LAOPINIONDEZAMORA.ES  
**URL Primaria:** http://www.laopiniondezamora.es  
**Editor:** La Opinión de Zamora, S.A.U.  
**Domicilio:** Rúa de los Francos, 20  
**Ciudad:** 49001 ZAMORA  
**Teléfono:** 980 53 47 59  
**Fax:** 980 51 35 52  
**E-mail:**  
**Clasificación:** Noticias e Información  
**Sub-Clasificación:** Noticias globales y actualidad

**La Opinión**  
El Correo de Zamora

#### 1. Cifras totales y promedios (Nacional)

MES - AÑO	NAVEGADORES UNICOS	VISITAS	PAGINAS
Marzo - 2026	1.072.932	2.377.998	4.320.722
<b>PROMEDIO DIARIO</b>	<b>63.631</b>	<b>76.910</b>	<b>139.323</b>
<b>PROMEDIO LUNES-VIERNES</b>	66.770	79.907	142.317
<b>PROMEDIO SABADO-DOMINGO</b>	55.957	69.585	132.005
<b>PAGINAS / VISITAS</b>	1,81		
<b>DURACION MEDIA VISITAS</b>	0:02:12		
<b>TIEMPO INTERACCIÓN MEDIO</b>	0:02:03		

#### 2. Secciones (Nacional)

	PAGINAS	%
<b>HOME</b>	912.706	21.13 %
<b>RESTO</b>	3.406.314	78.87 %

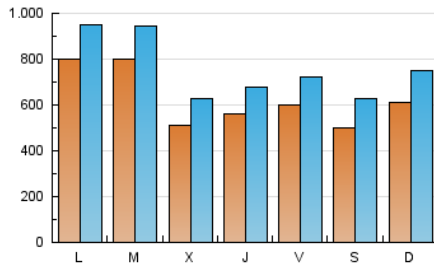
#### 3. Por día del mes (Nacional)

Día	N. únicos	Visitas	Páginas	Día	N. únicos	Visitas	Páginas	Día	N. únicos	Visitas	Páginas
<b>1</b>	41.068	55.020	117.088	<b>11</b>	38.897	50.108	101.086	<b>21</b>	59.977	73.966	131.452
<b>2</b>	41.464	53.513	111.841	<b>12</b>	34.162	43.700	92.723	<b>22</b>	96.918	109.002	176.626
<b>3</b>	56.769	70.915	137.619	<b>13</b>	63.249	76.934	135.642	<b>23</b>	145.593	164.404	243.389
<b>4</b>	44.989	55.158	115.030	<b>14</b>	47.963	62.459	116.548	<b>24</b>	107.569	122.542	189.564
<b>5</b>	46.844	60.285	111.889	<b>15</b>	73.665	93.516	192.260	<b>25</b>	69.034	83.385	155.009
<b>6</b>	44.576	56.436	112.898	<b>16</b>	81.366	97.593	194.452	<b>26</b>	61.258	73.136	135.327
<b>7</b>	39.293	49.780	101.043	<b>17</b>	58.341	71.985	131.225	<b>27</b>	54.802	63.571	118.688
<b>8</b>	43.182	56.248	111.394	<b>18</b>	51.837	61.672	120.097	<b>28</b>	52.093	65.355	122.957
<b>9</b>	45.281	58.260	115.909	<b>19</b>	82.941	93.662	157.404	<b>29</b>	49.456	60.917	118.680
<b>10</b>	41.934	54.680	107.839	<b>20</b>	77.140	92.753	151.835	<b>30</b>	85.667	101.693	163.882
								<b>31</b>	135.235	151.569	227.624

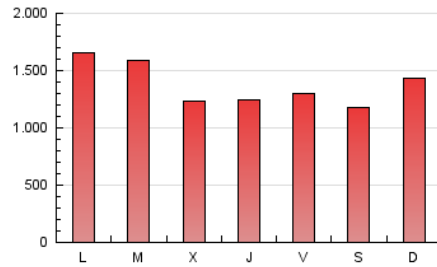
#### 4. Gráficas (Nacional)

##### 4.1 Por día de la semana (promedio)

N. únicos / Visitas (x 100)

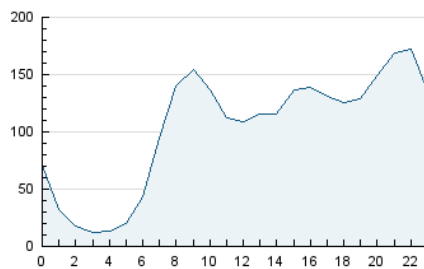


Páginas (x 100)

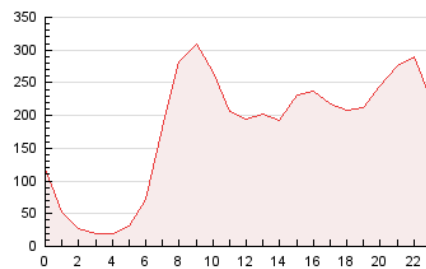


##### 4.2 Por franja horaria (promedio)

Visitas\_ (x 1000)

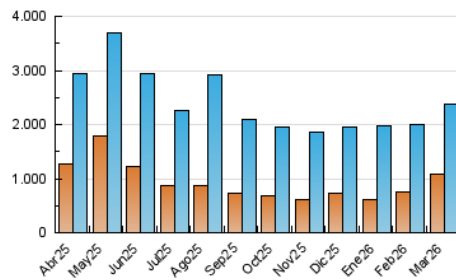


Páginas (x 1000)

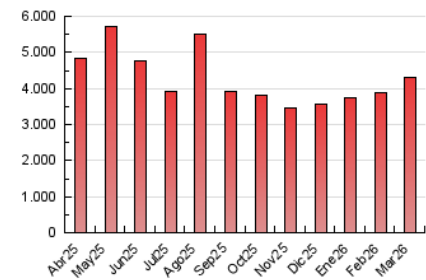


##### 4.3 Por meses

N. únicos / Visitas (x 1000)



Páginas (x 1000)



## 5. Observaciones

Este Medio Electrónico de Comunicación ha sido medido por la herramienta Google Analytics de Google (GA4).

## 6. Definiciones básicas (Para más información ver Normas Técnicas para el Control de los Medios Electrónicos de Comunicación)

### Página Vista:

Conjunto de ficheros enviado a un usuario como resultado de una petición del mismo recibida por el servidor. Cuando la página está formada por varios marcos (frames), el conjunto de los mismos tendrá, a efectos de cómputo, la consideración de una página unitaria.

### Visita:

Una secuencia ininterrumpida de páginas servidas a un usuario válido. Si dicho usuario no realiza peticiones de páginas en un periodo de tiempo (30 min) la siguiente petición constituirá el inicio de una nueva visita.

### Navegador Único:

Total de combinaciones únicas de una dirección IP y un identificador adicional. Los medios pueden utilizar cookies o el Identificador de Alta de registro.

### Duración Página Vista:

Tiempo acumulado en segundos de todas las páginas vistas (en visitas de dos o más páginas vistas), dividido por el número total de páginas vistas.

### Duración Visita:

Tiempo en segundos de todas las visitas de dos o más páginas vistas, dividido por el número total de visitas de dos o más páginas vistas.

### Tráfico nacional:

Audiencia/difusión correspondiente a España medida en base a los datos de las direcciones IP registradas por el sistema de medición.

## 7. Opinión

De OJDinteractiva, la división de INFORMACIÓN Y CONTROL DE PUBLICACIONES S.A.:

Hemos examinado la información facilitada por el editor del medio electrónico para el periodo que comprende la presente certificación.

Nuestro examen se ha realizado de acuerdo con las normas y procedimientos establecidos en las Normas Técnicas para el Control de los Medios Electrónicos de Comunicación.

En nuestra opinión, la presente acta presenta razonablemente la difusión/audiencia registrada por este medio electrónico.

### ADVERTENCIA:

El trabajo de OJDinteractiva, la división de INFORMACIÓN Y CONTROL DE PUBLICACIONES S.A (INTROL) se limita a la realización de pruebas para la revisión de los datos de recuento suministrados por el editor con la finalidad de expresar una opinión sobre la razonabilidad de dichos datos de acuerdo con las Normas Técnicas para el control de los MEC.

Por tanto, INTROL no acepta responsabilidad alguna por las inexactitudes o errores que puedan existir en los datos de recuento. Tampoco acepta ninguna responsabilidad por la falsedad en los datos de recuento recibidos del editor, ni por otros datos de medición que no están incluidos en el análisis.

Abril - 2026

OJDinteractiva