



INFORMACION Y CONTROL DE PUBLICACIONES, S.A.

Serrano, 21 - 6 planta - Tel. 91 435 00 32 Fax 91 435 96 05 - 28001 MADRID
 Entença, 218 Entr. 7 - Tel 93 439 24 18 Fax 93 419 25 34 - 08029 BARCELONA

Título: LAOPINIONDEZAMORA.ES
URL Primaria: http://www.laopiniondezamora.es
Editor: La Opinión de Zamora, S.A.
Domicilio: Rúa de los Francos, 20
Ciudad: 49001 ZAMORA
Teléfono: 980 53 47 59
Fax: 980 51 35 52
e-mail:
Clasificación: Noticias e Información



1. Cifras totales y promedios

MES - AÑO	USUARIOS UNICOS	VISITAS	PAGINAS
Marzo - 2009	138.684	406.049	2.516.315
PROMEDIO DIARIO	10.888	13.098	81.171
PROMEDIO LUNES - VIERNES	11.951	14.322	87.143
PROMEDIO SABADOS - DOMINGOS	8.290	10.106	66.574
PAGINAS / VISITAS	6,20		
DURACION MEDIA VISITAS	0:04:38		
DURACION MEDIA PAGINAS	0:00:45		

2. Secciones

	PAGINAS	%
HOME	480.624	19.10 %
RESTO	2.035.691	80.9 %

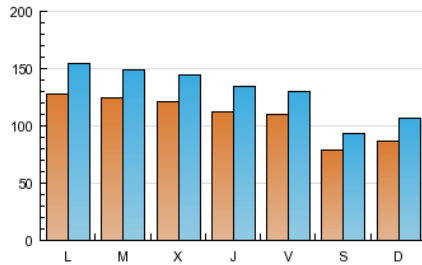
3. Por día del mes

Día	U. únicos	Visitas	Páginas	Día	U. únicos	Visitas	Páginas	Día	U. únicos	Visitas	Páginas
1	8.616	10.573	79.198	11	11.781	14.040	87.967	21	7.792	9.350	61.319
2	11.954	14.518	89.098	12	12.079	14.270	83.704	22	8.628	10.355	65.030
3	12.108	14.488	85.624	13	10.929	12.909	76.227	23	13.659	16.455	93.134
4	12.042	14.505	90.873	14	7.634	8.926	57.724	24	13.165	15.954	98.964
5	11.936	14.432	94.732	15	8.653	10.350	64.174	25	12.772	15.227	88.588
6	11.387	13.711	99.592	16	12.816	15.385	87.385	26	12.268	14.756	87.956
7	7.595	9.114	63.467	17	12.659	15.041	85.012	27	11.437	13.657	85.851
8	8.389	11.423	76.651	18	11.693	13.938	82.884	28	8.374	10.022	65.140
9	12.305	14.897	93.577	19	8.760	10.413	63.720	29	8.932	10.842	66.459
10	11.615	13.859	84.957	20	10.088	11.930	67.624	30	13.030	15.733	90.046
								31	12.444	14.976	99.638

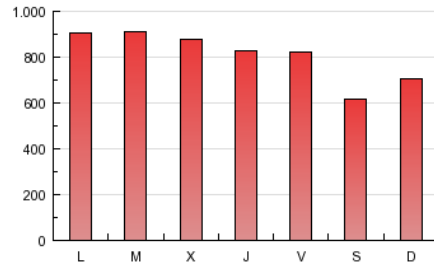
4. Gráficas

4.1 Por día de la semana (promedio)

U únicos / Visitas (x 100)

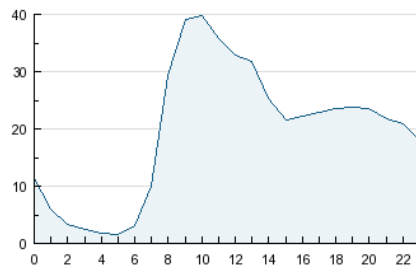


Páginas (x 100)

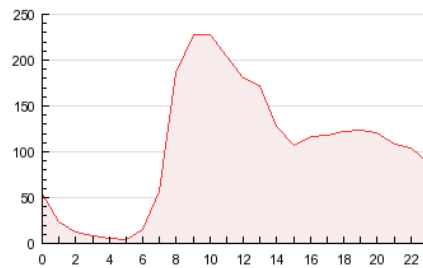


4.2 Por franja horaria (promedio)

Visitas (x 1000)

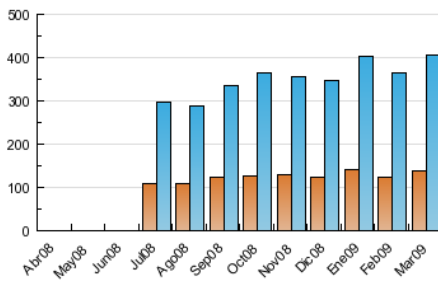


Páginas (x 1000)

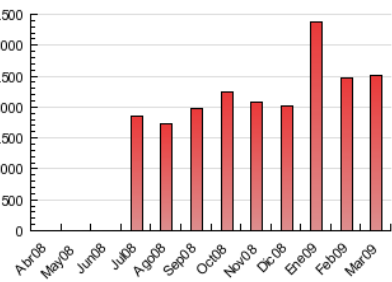


4.3 Por meses

U únicos / Visitas (x 1000)



Páginas (x 1000)



5. Definiciones básicas (Para más información ver Normas Técnicas para el Control de los Medios Electrónicos de Comunicación)

Página Vista:

Conjunto de ficheros enviado a un usuario como resultado de una petición del mismo recibida por el servidor. Cuando la página está formada por varios marcos (frames), el conjunto de los mismos tendrá, a efectos de cómputo, la consideración de una página unitaria.

Visita:

Una secuencia ininterrumpida de páginas servidas a un usuario válido. Si dicho usuario no realiza peticiones de páginas en un periodo de tiempo (30 min) la siguiente petición constituirá el inicio de una nueva visita.

Usuarios Únicos:

Total de combinaciones únicas de una dirección IP y un identificador adicional. Los medios pueden utilizar el Agente de Usuario (User Agent), Cookie o el Identificador de Alta de registro.

Duración Media Páginas:

Tiempo acumulado en segundos de todas las páginas vistas (en visitas de dos o más páginas vistas), dividido por el número total de páginas vistas.

Duración Media Visitas:

Tiempo en segundos de todas las visitas de dos o más páginas vistas, dividido por el número total de dos o más páginas vistas.

6. Opinión

De OJDinteractiva, la división de INFORMACIÓN Y CONTROL DE PUBLICACIONES S.A.:

Hemos examinado la información facilitada por el editor del medio electrónico para el periodo que comprende la presente certificación. Nuestro examen se ha realizado de acuerdo con las normas y procedimientos establecidos en las Normas Técnicas para el Control de los Medios Electrónicos de Comunicación.

En nuestra opinión, la presente acta presenta razonablemente la difusión/audiencia registrada por este medio electrónico.

ADVERTENCIA:

El trabajo de OJDinteractiva, la división de INFORMACIÓN Y CONTROL DE PUBLICACIONES S.A (INTROL) se limita a la realización de pruebas para la revisión de los datos de recuento suministrados por el editor con la finalidad de expresar una opinión sobre la razonabilidad de dichos datos de acuerdo con las Normas Técnicas para el control de los MEC.

Por tanto, INTROL no acepta responsabilidad alguna por las inexactitudes o errores que puedan existir en los datos de recuento. Tampoco acepta ninguna responsabilidad por la falsedad en los datos de recuento recibidos del editor, ni por otros datos de medición que no están incluidos en el análisis.