



## INFORMACION Y CONTROL DE PUBLICACIONES, S.A.

Serrano, 21 - 6 planta - Tel. 91 435 00 32 Fax 91 435 96 05 - 28001 MADRID  
Entença, 218 Entr. 7 - Tel 93 439 24 18 Fax 93 419 25 34 - 08029 BARCELONA

**Título:** LAOPINIONDEZAMORA.ES  
**URL Primaria:** http://www.laopiniondezamora.es  
**Editor:** La Opinión de Zamora, S.A.  
**Domicilio:** Rúa de los Francos, 20  
**Ciudad:** 49001 ZAMORA  
**Teléfono:** 980 53 47 59  
**Fax:** 980 51 35 52  
**e-mail:**  
**Clasificación:** Noticias e Información

**laopiniondezamora.es**  
EL CORREO DE ZAMORA

### 1. Cifras totales y promedios

MES - AÑO	USUARIOS UNICOS	VISITAS	PAGINAS
Febrero - 2009	124.913	364.961	2.480.085
<b>PROMEDIO DIARIO</b>	10.860	13.034	88.574
<b>PROMEDIO LUNES - VIERNES</b>	11.957	14.309	97.745
<b>PROMEDIO SABADOS - DOMINGOS</b>	8.117	9.847	65.648
<b>PAGINAS / VISITAS</b>	6,80		
<b>DURACION MEDIA VISITAS</b>	0:04:40		
<b>DURACION MEDIA PAGINAS</b>	0:00:40		

### 2. Secciones

	PAGINAS	%
<b>HOME</b>	437.651	17.65 %
<b>RESTO</b>	2.042.434	82.35 %

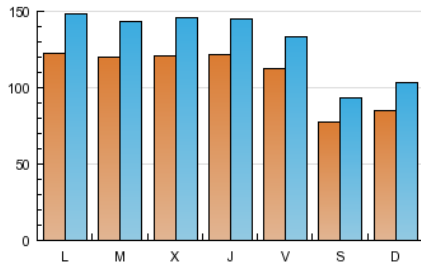
### 3. Por día del mes

Día	U. únicos	Visitas	Páginas	Día	U. únicos	Visitas	Páginas	Día	U. únicos	Visitas	Páginas
1	8.827	10.847	75.420	11	11.910	14.275	92.019	21	7.401	8.877	57.897
2	12.455	14.860	92.574	12	11.562	13.729	80.558	22	7.845	9.529	61.507
3	11.939	14.178	93.521	13	10.830	12.816	76.415	23	11.410	13.986	127.224
4	12.140	14.550	97.134	14	7.522	9.150	60.290	24	11.387	13.680	123.809
5	11.866	14.177	93.731	15	8.296	10.169	59.575	25	11.982	14.600	146.120
6	12.315	14.473	97.903	16	12.626	15.222	91.178	26	13.483	15.657	111.102
7	8.251	9.904	68.972	17	12.527	15.170	91.767	27	10.748	12.793	87.382
8	9.067	10.938	69.761	18	12.356	14.815	94.519	28	7.726	9.360	71.762
9	12.657	15.307	94.116	19	11.831	14.279	90.164				
10	12.080	14.444	90.578	20	11.045	13.176	83.087				

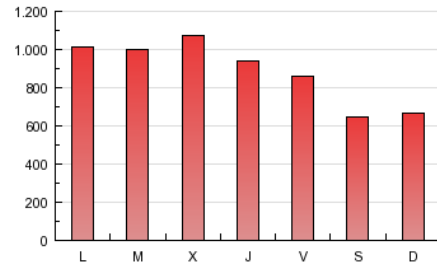
#### 4. Gráficas

##### 4.1 Por día de la semana (promedio)

U únicos / Visitas (x 100)

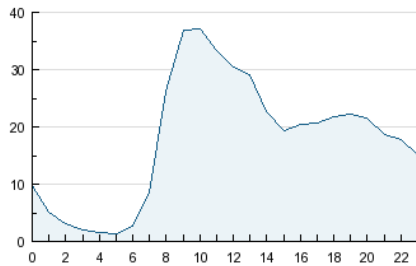


Páginas (x 100)

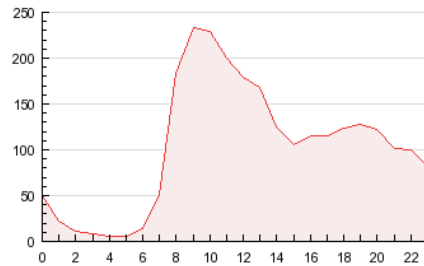


##### 4.2 Por franja horaria (promedio)

Visitas (x 1000)

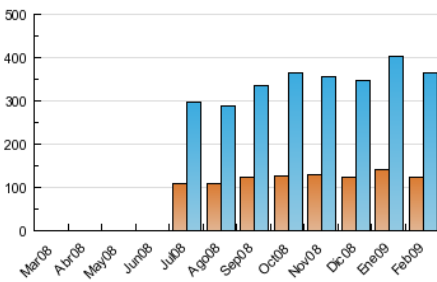


Páginas (x 1000)

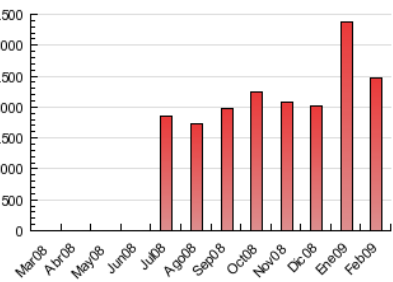


##### 4.3 Por meses

U únicos / Visitas (x 1000)



Páginas (x 1000)



## 5. Definiciones básicas (Para más información ver Normas Técnicas para el Control de los Medios Electrónicos de Comunicación)

### **Página Vista:**

Conjunto de ficheros enviado a un usuario como resultado de una petición del mismo recibida por el servidor. Cuando la página está formada por varios marcos (frames), el conjunto de los mismos tendrá, a efectos de cómputo, la consideración de una página unitaria.

### **Visita:**

Una secuencia ininterrumpida de páginas servidas a un usuario válido. Si dicho usuario no realiza peticiones de páginas en un periodo de tiempo (30 min) la siguiente petición constituirá el inicio de una nueva visita.

### **Usuarios Únicos:**

Total de combinaciones únicas de una dirección IP y un identificador adicional. Los medios pueden utilizar el Agente de Usuario (User Agent), Cookie o el Identificador de Alta de registro.

### **Duración Media Páginas:**

Tiempo acumulado en segundos de todas las páginas vistas (en visitas de dos o más páginas vistas), dividido por el número total de páginas vistas.

### **Duración Media Visitas:**

Tiempo en segundos de todas las visitas de dos o más páginas vistas, dividido por el número total de dos o más páginas vistas.

## 6. Opinión

De OJDinteractiva, la división de INFORMACIÓN Y CONTROL DE PUBLICACIONES S.A.:

Hemos examinado la información facilitada por el editor del medio electrónico para el periodo que comprende la presente certificación. Nuestro examen se ha realizado de acuerdo con las normas y procedimientos establecidos en las Normas Técnicas para el Control de los Medios Electrónicos de Comunicación.

En nuestra opinión, la presente acta presenta razonablemente la difusión/audiencia registrada por este medio electrónico.

### **ADVERTENCIA:**

El trabajo de OJDinteractiva, la división de INFORMACIÓN Y CONTROL DE PUBLICACIONES S.A (INTROL) se limita a la realización de pruebas para la revisión de los datos de recuento suministrados por el editor con la finalidad de expresar una opinión sobre la razonabilidad de dichos datos de acuerdo con las Normas Técnicas para el control de los MEC.

Por tanto, INTROL no acepta responsabilidad alguna por las inexactitudes o errores que puedan existir en los datos de recuento. Tampoco acepta ninguna responsabilidad por la falsedad en los datos de recuento recibidos del editor, ni por otros datos de medición que no están incluidos en el análisis.