



## INFORMACION Y CONTROL DE PUBLICACIONES, S.A.

Serrano, 21 - 6 planta - Tel. 91 435 00 32 Fax 91 435 96 05 - 28001 MADRID  
Entença, 218 Entr. 7 - Tel 93 439 24 18 Fax 93 419 25 34 - 08029 BARCELONA

**Título:** LAOPINIONDEZAMORA.ES  
**URL Primaria:** http://www.laopiniondezamora.es  
**Editor:** La Opinión de Zamora, S.A.  
**Domicilio:** Rúa de los Francos, 20  
**Ciudad:** 49001 ZAMORA  
**Teléfono:** 980 53 47 59  
**Fax:** 980 51 35 52  
**E-mail:**  
**Clasificación:** Noticias e Información  
**Sub-Clasificación:** Noticias globales y actualidad



### 1. Cifras totales y promedios (Nacional e Internacional)

MES - AÑO	NAVEGADORES UNICOS	VISITAS	PAGINAS
Enero - 2013	316.794	760.789	3.471.856
<b>PROMEDIO DIARIO</b>	<b>20.815</b>	<b>24.542</b>	<b>111.995</b>
<b>PROMEDIO LUNES-VIERNES</b>	<b>21.745</b>	<b>25.570</b>	<b>116.661</b>
<b>PROMEDIO SABADO-DOMINGO</b>	<b>18.145</b>	<b>21.585</b>	<b>98.582</b>
<b>PAGINAS / VISITAS</b>	<b>4,56</b>		
<b>DURACION MEDIA VISITAS</b>	<b>0:07:47</b>		
<b>DURACION MEDIA PAGINAS</b>	<b>0:01:41</b>		

### 2. Secciones (Nacional e Internacional)

	PAGINAS	%
<b>HOME</b>	779.562	22.45 %
<b>RESTO</b>	2.692.294	77.55 %

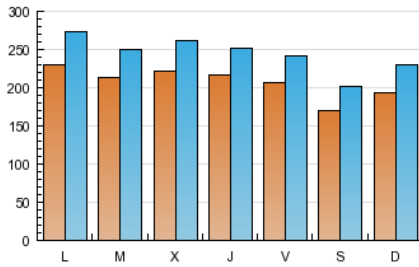
### 3. Por día del mes (Nacional e Internacional)

Día	N. únicos	Visitas	Páginas	Día	N. únicos	Visitas	Páginas	Día	N. únicos	Visitas	Páginas
1	13.354	15.870	85.435	11	20.372	23.557	101.362	21	24.516	28.808	119.833
2	19.503	22.899	127.473	12	16.853	19.908	92.093	22	24.542	29.229	127.837
3	19.193	22.409	97.374	13	20.164	24.167	102.802	23	23.953	28.275	173.457
4	18.949	22.323	99.937	14	24.540	29.561	126.487	24	22.707	26.514	135.322
5	16.574	19.727	88.985	15	22.965	27.089	118.391	25	21.674	25.261	119.147
6	18.230	21.870	113.508	16	22.586	26.733	112.037	26	17.140	20.109	90.238
7	19.326	23.031	113.526	17	22.375	26.233	112.626	27	19.036	22.696	109.249
8	22.186	25.971	110.371	18	21.871	25.515	127.383	28	23.461	27.630	115.799
9	22.100	26.067	111.926	19	17.524	20.776	90.676	29	23.243	27.229	124.074
10	21.163	24.585	98.883	20	19.635	23.424	101.106	30	22.895	26.944	111.839
								31	22.650	26.379	112.680

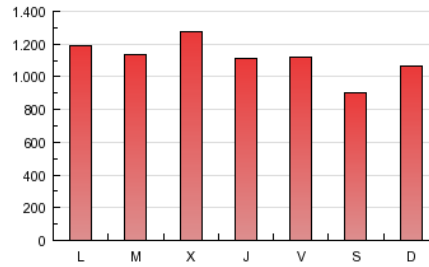
4. Gráficas (Nacional e Internacional)

4.1 Por día de la semana (promedio)

N. únicos / Visitas (x 100)

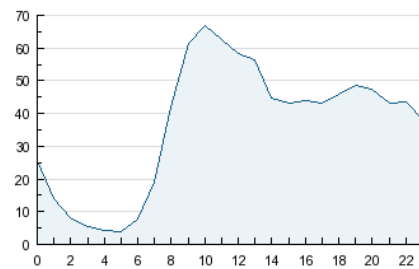


Páginas (x 100)

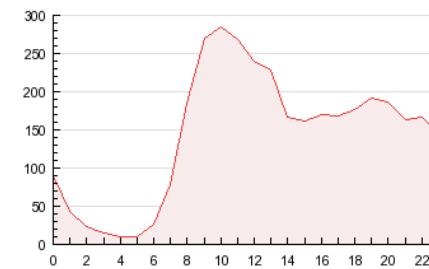


4.2 Por franja horaria (promedio)

Visitas (x 1000)

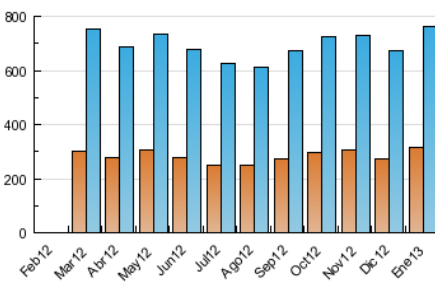


Páginas (x 1000)

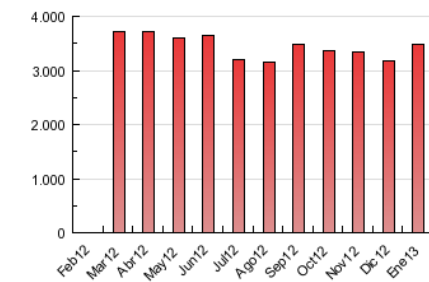


4.3 Por meses

N. únicos / Visitas (x 1000)



Páginas (x 1000)





## INFORMACION Y CONTROL DE PUBLICACIONES, S.A.

Serrano, 21 - 6 planta - Tel. 91 435 00 32 Fax 91 435 96 05 - 28001 MADRID  
Entença, 218 Entr. 7 - Tel 93 439 24 18 Fax 93 419 25 34 - 08029 BARCELONA

### Anexo - Tráfico Nacional

**Título:** LAOPINIONDEZAMORA.ES  
**URL Primaria:** http://www.laopiniondezamora.es  
**Editor:** La Opinión de Zamora, S.A.  
**Domicilio:** Rúa de los Francos, 20  
**Ciudad:** 49001 ZAMORA  
**Teléfono:** 980 53 47 59  
**Fax:** 980 51 35 52  
**E-mail:**  
**Clasificación:** Noticias e Información  
**Sub-Clasificación:** Noticias globales y actualidad



#### 1. Cifras totales y promedios (Nacional)

MES - AÑO	NAVEGADORES UNICOS	VISITAS	PAGINAS
Enero - 2013	275.066	703.321	3.319.471
<b>PROMEDIO DIARIO</b>	<b>19.098</b>	<b>22.688</b>	<b>107.080</b>
<b>PROMEDIO LUNES-VIERNES</b>	<b>19.958</b>	<b>23.642</b>	<b>111.538</b>
<b>PROMEDIO SABADO-DOMINGO</b>	<b>16.625</b>	<b>19.944</b>	<b>94.262</b>
<b>PAGINAS / VISITAS</b>	<b>4,72</b>		
<b>DURACION MEDIA VISITAS</b>	<b>0:07:51</b>		
<b>DURACION MEDIA PAGINAS</b>	<b>0:01:39</b>		

#### 2. Secciones (Nacional)

	PAGINAS	%
<b>HOME</b>	754.115	22.72 %
<b>RESTO</b>	2.565.356	77.28 %

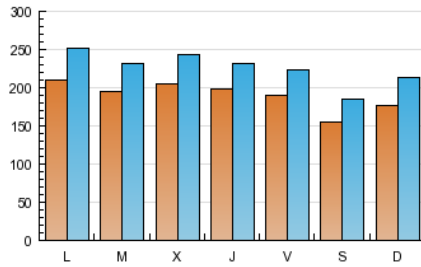
#### 3. Por día del mes (Nacional)

Día	N. únicos	Visitas	Páginas	Día	N. únicos	Visitas	Páginas	Día	N. únicos	Visitas	Páginas
1	12.393	14.839	82.608	11	18.613	21.660	96.460	21	22.401	26.543	114.595
2	18.023	21.289	122.604	12	15.478	18.413	88.126	22	22.499	27.018	120.910
3	17.717	20.814	93.345	13	18.580	22.448	98.423	23	21.929	26.109	166.522
4	17.503	20.753	95.496	14	22.533	27.392	121.128	24	20.690	24.330	128.936
5	15.234	18.253	85.244	15	21.103	25.063	112.598	25	19.760	23.203	113.933
6	16.787	20.322	108.916	16	20.820	24.817	107.308	26	15.503	18.366	86.233
7	17.826	21.423	108.991	17	20.453	24.149	107.502	27	17.455	20.984	104.807
8	20.619	24.248	105.693	18	20.090	23.587	122.372	28	21.385	25.408	110.264
9	20.436	24.257	106.847	19	16.002	19.134	86.827	29	21.207	25.033	118.440
10	19.335	22.622	93.903	20	17.964	21.634	95.520	30	20.995	24.904	107.040
								31	20.697	24.306	107.880

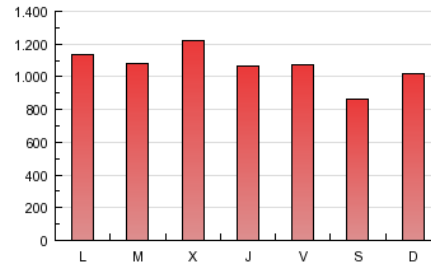
4. Gráficas (Nacional)

4.1 Por día de la semana (promedio)

N. únicos / Visitas (x 100)

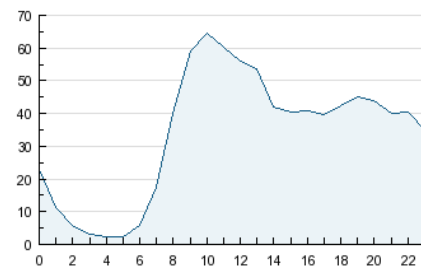


Páginas (x 100)

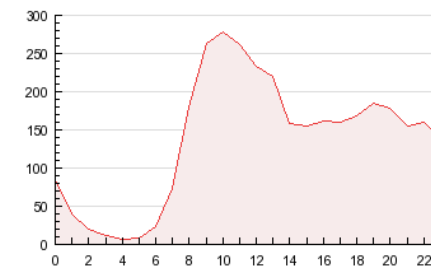


4.2 Por franja horaria (promedio)

Visitas (x 1000)

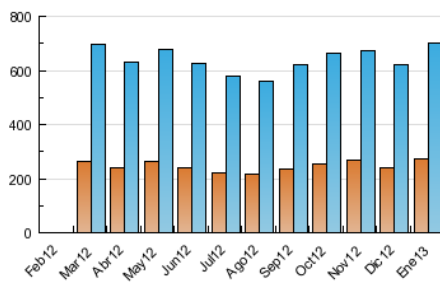


Páginas (x 1000)

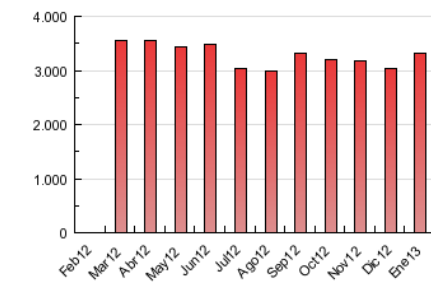


4.3 Por meses

N. únicos / Visitas (x 1000)



Páginas (x 1000)



## 5. Observaciones

Este Medio Electrónico de Comunicación ha sido medido por la herramienta Site Census de Nielsen-SC que ha obtenido la calificación de \*\*\* (3 estrellas) en la homologación de OJDInteractiva

## 6. Definiciones básicas (Para más información ver Normas Técnicas para el Control de los Medios Electrónicos de Comunicación)

### Página Vista:

Conjunto de ficheros enviado a un usuario como resultado de una petición del mismo recibida por el servidor. Cuando la página está formada por varios marcos (frames), el conjunto de los mismos tendrá, a efectos de cómputo, la consideración de una página unitaria.

### Visita:

Una secuencia ininterrumpida de páginas servidas a un usuario válido. Si dicho usuario no realiza peticiones de páginas en un periodo de tiempo (30 min) la siguiente petición constituirá el inicio de una nueva visita.

### Navegador Único:

Total de combinaciones únicas de una dirección IP y un identificador adicional. Los medios pueden utilizar cookies o el Identificador de Alta de registro.

### Duración Página Vista:

Tiempo acumulado en segundos de todas las páginas vistas (en visitas de dos o más páginas vistas), dividido por el número total de páginas vistas.

### Duración Visita:

Tiempo en segundos de todas las visitas de dos o más páginas vistas, dividido por el número total de dos o más páginas vistas.

### Tráfico nacional:

Audiencia/difusión correspondiente a España medida en base a los datos de las direcciones IP registradas por el sistema de medición.

## 7. Opinión

De OJDinteractiva, la división de INFORMACIÓN Y CONTROL DE PUBLICACIONES S.A.:

Hemos examinado la información facilitada por el editor del medio electrónico para el periodo que comprende la presente certificación. Nuestro examen se ha realizado de acuerdo con las normas y procedimientos establecidos en las Normas Técnicas para el Control de los Medios Electrónicos de Comunicación.

En nuestra opinión, la presente acta presenta razonablemente la difusión/audiencia registrada por este medio electrónico.

### ADVERTENCIA:

El trabajo de OJDinteractiva, la división de INFORMACIÓN Y CONTROL DE PUBLICACIONES S.A (INTROL) se limita a la realización de pruebas para la revisión de los datos de recuento suministrados por el editor con la finalidad de expresar una opinión sobre la razonabilidad de dichos datos de acuerdo con las Normas Técnicas para el control de los MEC.

Por tanto, INTROL no acepta responsabilidad alguna por las inexactitudes o errores que puedan existir en los datos de recuento. Tampoco acepta ninguna responsabilidad por la falsedad en los datos de recuento recibidos del editor, ni por otros datos de medición que no están incluidos en el análisis.