



INFORMACION Y CONTROL DE PUBLICACIONES, S.A.

Serrano, 21 - 6 planta - Tel. 91 435 00 32 Fax 91 435 96 05 - 28001 MADRID
Entença, 218 Entr. 7 - Tel 93 439 24 18 Fax 93 419 25 34 - 08029 BARCELONA

Título: LAOPINIONDEZAMORA.ES
URL Primaria: http://www.laopiniondezamora.es
Editor: La Opinión de Zamora, S.A.
Domicilio: Rúa de los Francos, 20
Ciudad: 49001 ZAMORA
Teléfono: 980 53 47 59
Fax: 980 51 35 52
e-mail:
Clasificación: Noticias e Información
Sub-Clasificación: Noticias globales y actualidad

laopiniondezamora.es
EL CORREO DE ZAMORA

1. Cifras totales y promedios

MES - AÑO	USUARIOS UNICOS	VISITAS	PAGINAS
Enero - 2010	199.114	515.996	3.230.985
PROMEDIO DIARIO	13.690	16.645	104.225
PROMEDIO LUNES - VIERNES	14.650	17.718	108.191
PROMEDIO SABADOS - DOMINGOS	11.675	14.392	95.898
PAGINAS / VISITAS	6,26		
DURACION MEDIA VISITAS	0:06:22		
DURACION MEDIA PAGINAS	0:01:01		

2. Secciones

	PAGINAS	%
HOME	692.092	21.42 %
RESTO	2.538.893	78.58 %

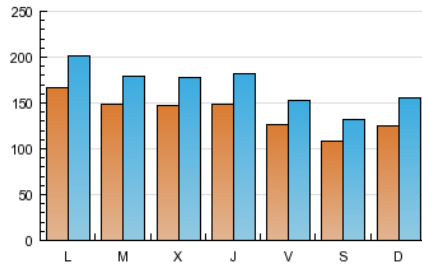
3. Por día del mes

Día	U. únicos	Visitas	Páginas	Día	U. únicos	Visitas	Páginas	Día	U. únicos	Visitas	Páginas
1	7.619	9.247	48.013	11	16.999	20.877	119.208	21	15.179	18.190	102.776
2	10.918	13.165	90.741	12	15.659	18.980	114.531	22	14.257	17.122	105.238
3	10.831	13.258	87.447	13	17.385	20.796	121.340	23	10.917	13.366	89.727
4	18.152	21.166	110.939	14	15.278	18.593	115.743	24	11.833	14.570	95.166
5	12.660	15.343	93.989	15	13.910	16.863	104.228	25	15.974	19.311	122.723
6	11.236	14.294	103.736	16	10.794	13.231	82.750	26	16.013	19.111	113.704
7	14.857	18.476	120.144	17	12.369	15.315	110.831	27	15.713	18.821	109.876
8	13.491	16.498	99.752	18	15.809	19.220	127.454	28	14.276	17.265	98.743
9	10.884	13.409	84.566	19	14.981	18.077	124.340	29	13.634	16.354	108.392
10	15.913	20.397	123.640	20	14.565	17.471	107.139	30	10.711	12.987	86.725
								31	11.580	14.223	107.384

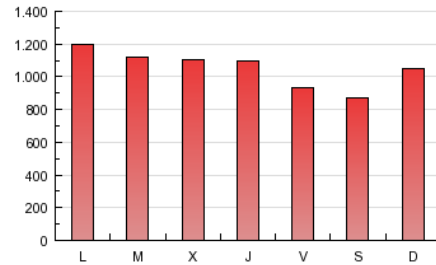
4. Gráficas

4.1 Por día de la semana (promedio)

U únicos / Visitas (x 100)

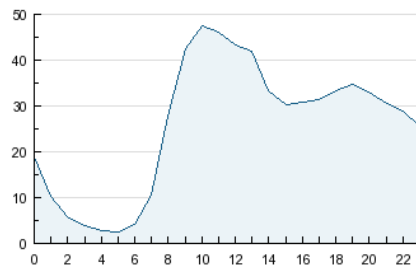


Páginas (x 100)

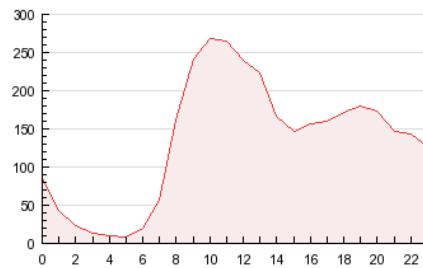


4.2 Por franja horaria (promedio)

Visitas (x 1000)

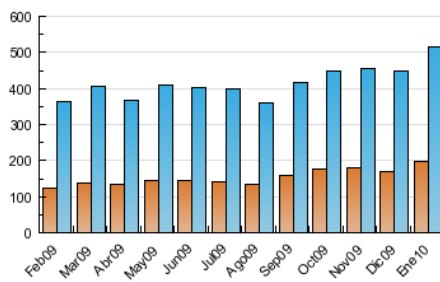


Páginas (x 1000)

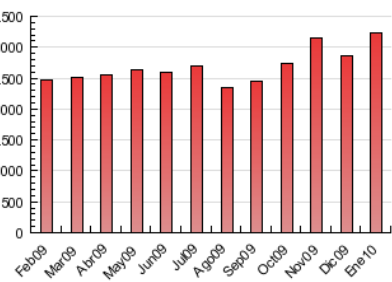


4.3 Por meses

U únicos / Visitas (x 1000)



Páginas (x 1000)



5. Definiciones básicas (Para más información ver Normas Técnicas para el Control de los Medios Electrónicos de Comunicación)

Página Vista:

Conjunto de ficheros enviado a un usuario como resultado de una petición del mismo recibida por el servidor. Cuando la página está formada por varios marcos (frames), el conjunto de los mismos tendrá, a efectos de cómputo, la consideración de una página unitaria.

Visita:

Una secuencia ininterrumpida de páginas servidas a un usuario válido. Si dicho usuario no realiza peticiones de páginas en un periodo de tiempo (30 min) la siguiente petición constituirá el inicio de una nueva visita.

Usuarios Únicos:

Total de combinaciones únicas de una dirección IP y un identificador adicional. Los medios pueden utilizar el Agente de Usuario (User Agent), Cookie o el Identificador de Alta de registro.

Duración Media Páginas:

Tiempo acumulado en segundos de todas las páginas vistas (en visitas de dos o más páginas vistas), dividido por el número total de páginas vistas.

Duración Media Visitas:

Tiempo en segundos de todas las visitas de dos o más páginas vistas, dividido por el número total de dos o más páginas vistas.

6. Opinión

De OJDinteractiva, la división de INFORMACIÓN Y CONTROL DE PUBLICACIONES S.A.:

Hemos examinado la información facilitada por el editor del medio electrónico para el periodo que comprende la presente certificación. Nuestro examen se ha realizado de acuerdo con las normas y procedimientos establecidos en las Normas Técnicas para el Control de los Medios Electrónicos de Comunicación.

En nuestra opinión, la presente acta presenta razonablemente la difusión/audiencia registrada por este medio electrónico.

ADVERTENCIA:

El trabajo de OJDinteractiva, la división de INFORMACIÓN Y CONTROL DE PUBLICACIONES S.A (INTROL) se limita a la realización de pruebas para la revisión de los datos de recuento suministrados por el editor con la finalidad de expresar una opinión sobre la razonabilidad de dichos datos de acuerdo con las Normas Técnicas para el control de los MEC.

Por tanto, INTROL no acepta responsabilidad alguna por las inexactitudes o errores que puedan existir en los datos de recuento. Tampoco acepta ninguna responsabilidad por la falsedad en los datos de recuento recibidos del editor, ni por otros datos de medición que no están incluidos en el análisis.