



INFORMACION Y CONTROL DE PUBLICACIONES, S.A.

Velázquez, 46, 1º Drcha - Tel. 91 435 00 32 Fax 91 435 96 05 - 28001 - MADRID
 Entença, 218 Entr. 7 - Tel 93 439 24 18 Fax 93 419 25 34 - 08029 - BARCELONA

Título: PUBLICO.ES - LIBRUJULA.COM
URL Primaria: http://www.librújula.com/
Editor: Display Connectors, S.L.
Domicilio: Balmes, 150 Planta 6
Ciudad: 08008 BARCELONA
Teléfono: 91 838 76 41
Fax:
E-mail: webmaster@publico.es
Clasificación: Noticias e Información
Sub-Clasificación: Noticias globales y actualidad



1. Cifras totales y promedios (Nacional e Internacional)

MES - AÑO	NAVEGADORES UNICOS	VISITAS	PAGINAS
Marzo - 2019	22.435	25.753	31.317
PROMEDIO DIARIO	798	831	1.010
PROMEDIO LUNES-VIERNES	972	1.012	1.230
PROMEDIO SABADO-DOMINGO	431	451	549
PAGINAS / VISITAS	1,22		
DURACION MEDIA VISITAS	0:00:34		
DURACION MEDIA PAGINAS	0:02:37		

2. Secciones (Nacional e Internacional)

	PAGINAS	%
HOME	1.791	5.72 %
RESTO	29.526	94.28 %

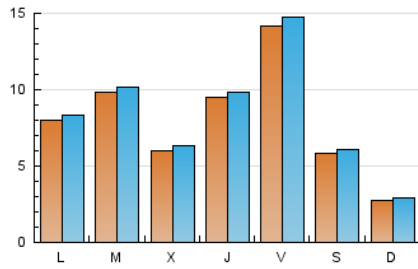
3. Por día del mes (Nacional e Internacional)

Día	N. únicos	Visitas	Páginas	Día	N. únicos	Visitas	Páginas	Día	N. únicos	Visitas	Páginas
1	587	613	757	11	525	554	732	21	1.190	1.226	1.517
2	270	283	358	12	766	788	889	22	3.548	3.683	4.064
3	215	224	328	13	577	611	776	23	1.033	1.084	1.291
4	580	602	758	14	882	912	1.090	24	282	294	380
5	1.072	1.118	1.408	15	2.127	2.188	2.580	25	1.358	1.392	1.603
6	695	743	984	16	954	992	1.171	26	1.141	1.174	1.398
7	552	589	725	17	282	303	403	27	568	597	778
8	350	379	536	18	735	783	964	28	1.181	1.220	1.655
9	433	449	531	19	944	977	1.138	29	480	514	708
10	214	234	285	20	559	581	763	30	226	236	277
								31	402	410	470

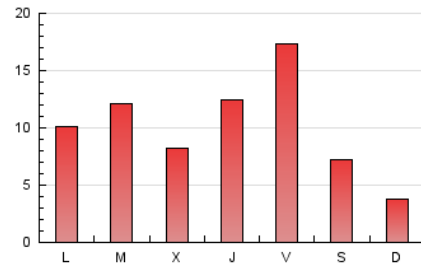
4. Gráficas (Nacional e Internacional)

4.1 Por día de la semana (promedio)

N. únicos / Visitas (x 100)



Páginas (x 100)

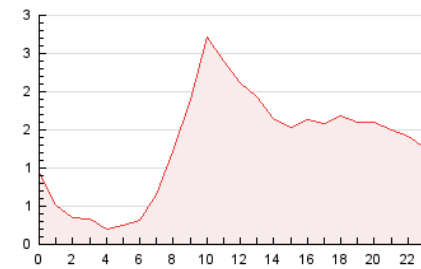


4.2 Por franja horaria (promedio)

Visitas (x 1000)

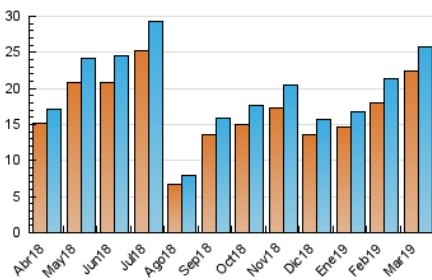


Páginas (x 1000)

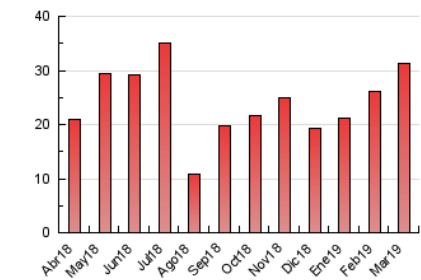


4.3 Por meses

N. únicos / Visitas (x 1000)



Páginas (x 1000)





INFORMACION Y CONTROL DE PUBLICACIONES, S.A.

Velázquez, 46, 1º Drcha - Tel. 91 435 00 32 Fax 91 435 96 05 - 28001 - MADRID
 Entença, 218 Entr. 7 - Tel 93 439 24 18 Fax 93 419 25 34 - 08029 - BARCELONA

Anexo - Tráfico Nacional

Título: PUBLICO.ES - LIBRUJULA.COM
URL Primaria: http://www.librujula.com/
Editor: Display Connectors, S.L.
Domicilio: Balmes, 150 Planta 6
Ciudad: 08008 BARCELONA
Teléfono: 91 838 76 41
Fax:
E-mail: webmaster@publico.es
Clasificación: Noticias e Información
Sub-Clasificación: Noticias globales y actualidad



1. Cifras totales y promedios (Nacional)

MES - AÑO	NAVEGADORES UNICOS	VISITAS	PAGINAS
Marzo - 2019	18.908	21.837	26.518
PROMEDIO DIARIO	676	704	855
PROMEDIO LUNES-VIERNES	828	862	1.045
PROMEDIO SABADO-DOMINGO	356	373	458
PAGINAS / VISITAS	1,21		
DURACION MEDIA VISITAS		0:00:35	
DURACION MEDIA PAGINAS		0:02:41	

2. Secciones (Nacional)

	PAGINAS	%
HOME	1.483	5.59 %
RESTO	25.035	94.41 %

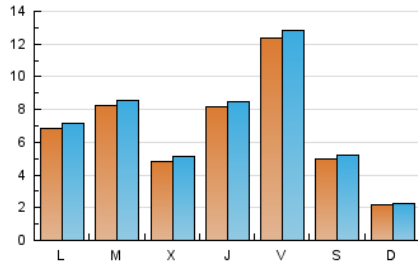
3. Por día del mes (Nacional)

Día	N. únicos	Visitas	Páginas	Día	N. únicos	Visitas	Páginas	Día	N. únicos	Visitas	Páginas
1	456	477	584	11	431	452	580	21	1.067	1.096	1.346
2	206	219	289	12	640	661	741	22	3.210	3.329	3.661
3	154	161	234	13	451	480	615	23	919	967	1.152
4	470	490	620	14	720	743	864	24	228	240	318
5	947	990	1.251	15	1.843	1.899	2.221	25	1.195	1.224	1.414
6	581	623	841	16	814	848	991	26	899	928	1.098
7	445	480	604	17	211	226	321	27	445	467	633
8	259	279	395	18	637	681	822	28	1.030	1.066	1.465
9	365	377	446	19	818	846	984	29	399	425	606
10	158	176	222	20	454	469	596	30	179	188	218
								31	323	330	386

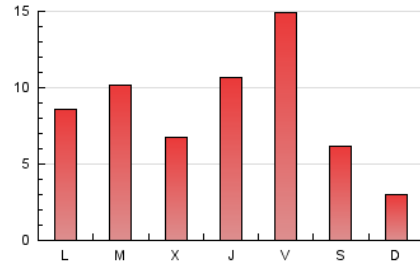
4. Gráficas (Nacional)

4.1 Por día de la semana (promedio)

N. únicos / Visitas (x 100)

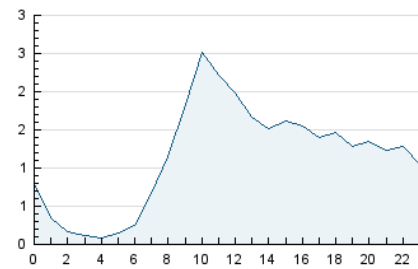


Páginas (x 100)

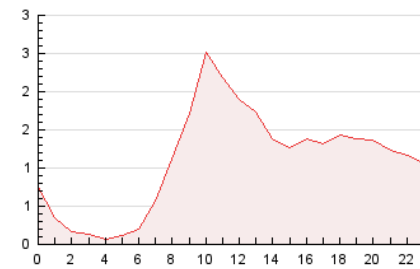


4.2 Por franja horaria (promedio)

Visitas (x 1000)

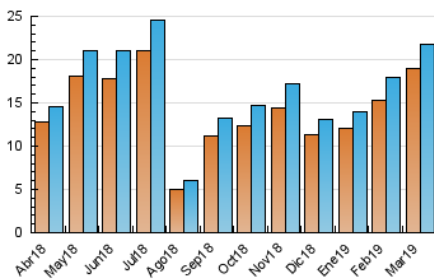


Páginas (x 1000)

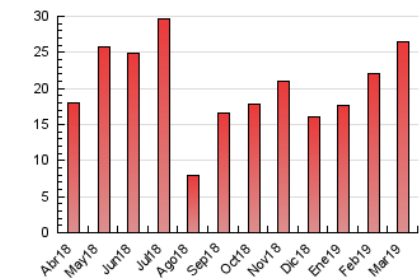


4.3 Por meses

N. únicos / Visitas (x 1000)



Páginas (x 1000)



5. Observaciones

Este Medio Electrónico de Comunicación ha sido medido por la herramienta Google Analytics de Google

6. Definiciones básicas (Para más información ver Normas Técnicas para el Control de los Medios Electrónicos de Comunicación)

Página Vista:

Conjunto de ficheros enviado a un usuario como resultado de una petición del mismo recibida por el servidor. Cuando la página está formada por varios marcos (frames), el conjunto de los mismos tendrá, a efectos de cómputo, la consideración de una página unitaria.

Visita:

Una secuencia ininterrumpida de páginas servidas a un usuario válido. Si dicho usuario no realiza peticiones de páginas en un periodo de tiempo (30 min) la siguiente petición constituirá el inicio de una nueva visita.

Navegador Único:

Total de combinaciones únicas de una dirección IP y un identificador adicional. Los medios pueden utilizar cookies o el Identificador de Alta de registro.

Duración Página Vista:

Tiempo acumulado en segundos de todas las páginas vistas (en visitas de dos o más páginas vistas), dividido por el número total de páginas vistas.

Duración Visita:

Tiempo en segundos de todas las visitas de dos o más páginas vistas, dividido por el número total de visitas de dos o más páginas vistas.

Tráfico nacional:

Audiencia/difusión correspondiente a España medida en base a los datos de las direcciones IP registradas por el sistema de medición.

7. Opinión

De OJDinteractiva, la división de INFORMACIÓN Y CONTROL DE PUBLICACIONES S.A.:

Hemos examinado la información facilitada por el editor del medio electrónico para el periodo que comprende la presente certificación.

Nuestro examen se ha realizado de acuerdo con las normas y procedimientos establecidos en las Normas Técnicas para el Control de los Medios Electrónicos de Comunicación.

En nuestra opinión, la presente certificación presenta razonablemente la difusión/audiencia registrada por este canal.

ADVERTENCIA:

El trabajo de OJDinteractiva, la división de INFORMACIÓN Y CONTROL DE PUBLICACIONES S.A (INTROL) se limita a la realización de pruebas para la revisión de los datos de recuento suministrados por el editor con la finalidad de expresar una opinión sobre la razonabilidad de dichos datos de acuerdo con las Normas Técnicas para el control de los MEC.

Por tanto, INTROL no acepta responsabilidad alguna por las inexactitudes o errores que puedan existir en los datos de recuento. Tampoco acepta ninguna responsabilidad por la falsedad en los datos de recuento recibidos del editor, ni por otros datos de medición que no están incluidos en el análisis.

Abril - 2019

OJDinteractiva