



INFORMACION Y CONTROL DE PUBLICACIONES, S.A.

Velázquez, 46, 1º Drcha - Tel. 91 435 00 32 Fax 91 435 96 05 - 28001 - MADRID
 Entença, 218 Entr. 7 - Tel 93 439 24 18 Fax 93 419 25 34 - 08029 - BARCELONA

Título: PUBLICO.ES - LIBRUJULA.COM
URL Primaria: http://www.librujula.com/
Editor: Display Connectors, S.L.
Domicilio: Balmes, 150 Planta 6
Ciudad: 08008 BARCELONA
Teléfono: 91 838 76 41
Fax:
E-mail: webmaster@publico.es
Clasificación: Noticias e Información
Sub-Clasificación: Noticias globales y actualidad



1. Cifras totales y promedios (Nacional e Internacional)

MES - AÑO	NAVEGADORES UNICOS	VISITAS	PAGINAS
Marzo - 2017	25.670	29.700	40.625
PROMEDIO DIARIO	923	958	1.310
PROMEDIO LUNES-VIERNES	1.154	1.195	1.619
PROMEDIO SABADO-DOMINGO	260	278	424
PAGINAS / VISITAS	1,37		
DURACION MEDIA VISITAS	0:00:41		
DURACION MEDIA PAGINAS	0:01:51		

2. Secciones (Nacional e Internacional)

	PAGINAS	%
HOME	2.134	5.25 %
RESTO	38.491	94.75 %

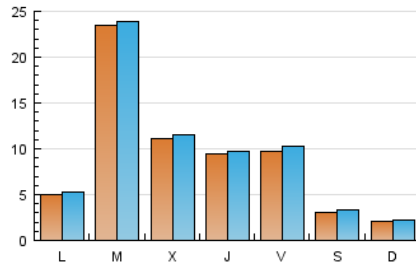
3. Por día del mes (Nacional e Internacional)

Día	N. únicos	Visitas	Páginas	Día	N. únicos	Visitas	Páginas	Día	N. únicos	Visitas	Páginas
1	249	279	452	11	361	381	544	21	919	955	1.240
2	697	738	1.082	12	240	261	380	22	338	351	543
3	1.690	1.764	2.515	13	620	641	930	23	798	828	1.211
4	416	440	652	14	1.031	1.071	1.385	24	659	684	917
5	229	246	448	15	2.733	2.814	3.827	25	253	266	431
6	501	532	901	16	2.023	2.089	2.707	26	198	210	336
7	6.880	6.993	8.964	17	609	653	868	27	468	490	696
8	1.977	2.041	2.802	18	209	235	340	28	539	557	731
9	721	760	1.043	19	172	182	263	29	275	293	402
10	660	695	948	20	428	461	652	30	464	480	699
								31	1.260	1.310	1.716

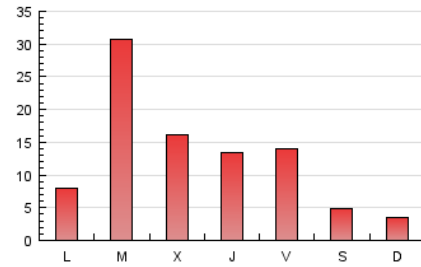
4. Gráficas (Nacional e Internacional)

4.1 Por día de la semana (promedio)

N. únicos / Visitas (x 100)

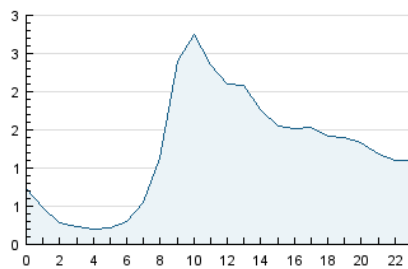


Páginas (x 100)

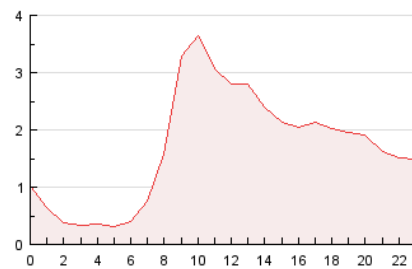


4.2 Por franja horaria (promedio)

Visitas (x 1000)

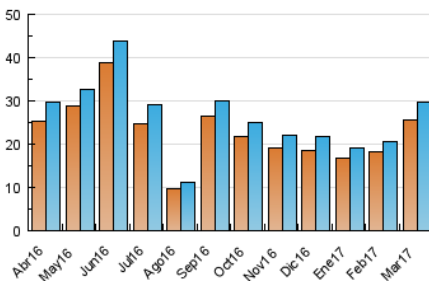


Páginas (x 1000)

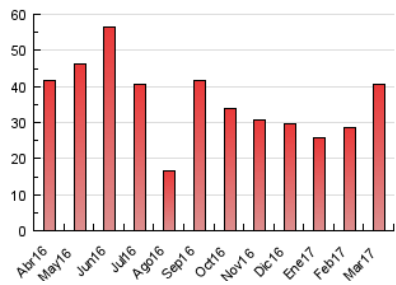


4.3 Por meses

N. únicos / Visitas (x 1000)



Páginas (x 1000)





INFORMACION Y CONTROL DE PUBLICACIONES, S.A.

Velázquez, 46, 1º Drcha - Tel. 91 435 00 32 Fax 91 435 96 05 - 28001 - MADRID
Entença, 218 Entr. 7 - Tel 93 439 24 18 Fax 93 419 25 34 - 08029 - BARCELONA

Anexo - Tráfico Nacional

Título: PUBLICO.ES - LIBRUJULA.COM
URL Primaria: http://www.librujula.com/
Editor: Display Connectors, S.L.
Domicilio: Balmes, 150 Planta 6
Ciudad: 08008 BARCELONA
Teléfono: 91 838 76 41
Fax:
E-mail: webmaster@publico.es
Clasificación: Noticias e Información
Sub-Clasificación: Noticias globales y actualidad



1. Cifras totales y promedios (Nacional)

MES - AÑO	NAVEGADORES UNICOS	VISITAS	PAGINAS
Marzo - 2017	21.521	25.064	34.726
PROMEDIO DIARIO	779	809	1.120
PROMEDIO LUNES-VIERNES	982	1.017	1.394
PROMEDIO SABADO-DOMINGO	195	208	334
PAGINAS / VISITAS	1,39		
DURACION MEDIA VISITAS	0:00:41		
DURACION MEDIA PAGINAS	0:01:47		

2. Secciones (Nacional)

	PAGINAS	%
HOME	1.890	5.44 %
RESTO	32.836	94.56 %

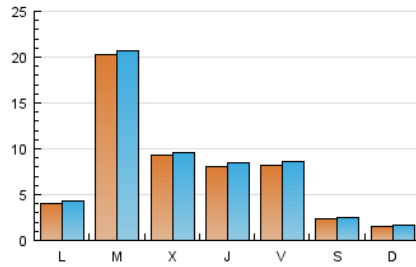
3. Por día del mes (Nacional)

Día	N. únicos	Visitas	Páginas	Día	N. únicos	Visitas	Páginas	Día	N. únicos	Visitas	Páginas
1	188	210	362	11	270	282	409	21	797	828	1.096
2	591	627	945	12	173	186	276	22	281	291	474
3	1.482	1.551	2.247	13	508	522	727	23	695	724	1.090
4	337	355	542	14	876	913	1.200	24	561	585	800
5	160	171	346	15	2.507	2.584	3.510	25	191	204	366
6	400	427	777	16	1.809	1.873	2.436	26	147	158	269
7	6.012	6.106	7.805	17	516	555	749	27	381	399	582
8	1.464	1.520	2.135	18	150	172	265	28	420	437	595
9	580	614	866	19	130	139	199	29	208	221	316
10	498	521	737	20	347	376	546	30	387	400	594
								31	1.071	1.113	1.465

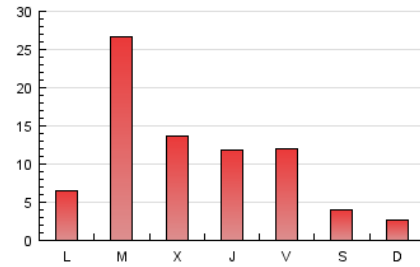
4. Gráficas (Nacional)

4.1 Por día de la semana (promedio)

N. únicos / Visitas (x 100)

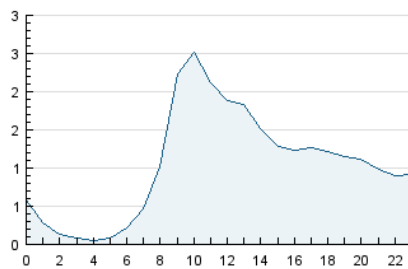


Páginas (x 100)

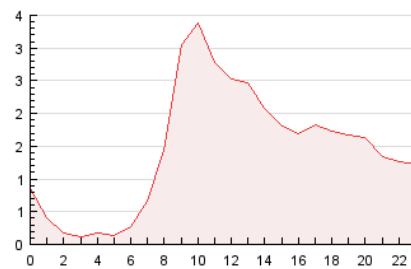


4.2 Por franja horaria (promedio)

Visitas (x 1000)

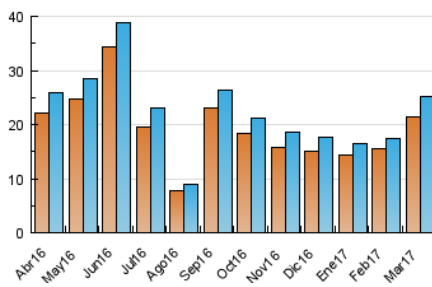


Páginas (x 1000)

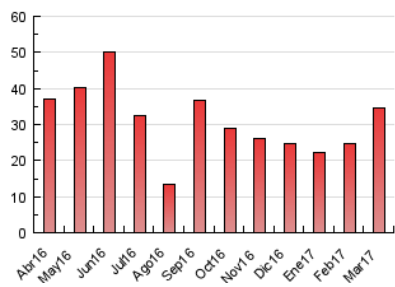


4.3 Por meses

N. únicos / Visitas (x 1000)



Páginas (x 1000)



5. Observaciones

Este Medio Electrónico de Comunicación ha sido medido por la herramienta Google Analytics de Google

6. Definiciones básicas (Para más información ver Normas Técnicas para el Control de los Medios Electrónicos de Comunicación)

Página Vista:

Conjunto de ficheros enviado a un usuario como resultado de una petición del mismo recibida por el servidor. Cuando la página está formada por varios marcos (frames), el conjunto de los mismos tendrá, a efectos de cómputo, la consideración de una página unitaria.

Visita:

Una secuencia ininterrumpida de páginas servidas a un usuario válido. Si dicho usuario no realiza peticiones de páginas en un periodo de tiempo (30 min) la siguiente petición constituirá el inicio de una nueva visita.

Navegador Único:

Total de combinaciones únicas de una dirección IP y un identificador adicional. Los medios pueden utilizar cookies o el Identificador de Alta de registro.

Duración Página Vista:

Tiempo acumulado en segundos de todas las páginas vistas (en visitas de dos o más páginas vistas), dividido por el número total de páginas vistas.

Duración Visita:

Tiempo en segundos de todas las visitas de dos o más páginas vistas, dividido por el número total de visitas de dos o más páginas vistas.

Tráfico nacional:

Audiencia/difusión correspondiente a España medida en base a los datos de las direcciones IP registradas por el sistema de medición.

7. Opinión

De OJDinteractiva, la división de INFORMACIÓN Y CONTROL DE PUBLICACIONES S.A.:

Hemos examinado la información facilitada por el editor del medio electrónico para el periodo que comprende la presente certificación.

Nuestro examen se ha realizado de acuerdo con las normas y procedimientos establecidos en las Normas Técnicas para el Control de los Medios Electrónicos de Comunicación.

En nuestra opinión, la presente certificación presenta razonablemente la difusión/audiencia registrada por este canal.

ADVERTENCIA:

El trabajo de OJDinteractiva, la división de INFORMACIÓN Y CONTROL DE PUBLICACIONES S.A (INTROL) se limita a la realización de pruebas para la revisión de los datos de recuento suministrados por el editor con la finalidad de expresar una opinión sobre la razonabilidad de dichos datos de acuerdo con las Normas Técnicas para el control de los MEC.

Por tanto, INTROL no acepta responsabilidad alguna por las inexactitudes o errores que puedan existir en los datos de recuento. Tampoco acepta ninguna responsabilidad por la falsedad en los datos de recuento recibidos del editor, ni por otros datos de medición que no están incluidos en el análisis.

Abril - 2017

OJDinteractiva