



## INFORMACION Y CONTROL DE PUBLICACIONES, S.A.

Velázquez, 46, 1º Drcha - Tel. 91 435 00 32 Fax 91 435 96 05 - 28001 - MADRID  
 Entença, 218 Entr. 7 - Tel 93 439 24 18 Fax 93 419 25 34 - 08029 - BARCELONA

**Título:** YCOM.CAT  
**URL Primaria:** http://ycom.cat  
**Editor:** Associació Cultural Mobile Cat  
**Domicilio:** Calle Córsega, 305 4-2  
**Ciudad:** 08008 BARCELONA  
**Teléfono:** -  
**Fax:** -  
**E-mail:**  
**Clasificación:** Noticias e Información  
**Sub-Clasificación:** Noticias globales y actualidad



### 1. Cifras totales y promedios (Nacional e Internacional)

MES - AÑO	NAVEGADORES UNICOS	VISITAS	PAGINAS
Agosto - 2019	3.226	3.485	3.874
<b>PROMEDIO DIARIO</b>	<b>108</b>	<b>112</b>	<b>125</b>
<b>PROMEDIO LUNES-VIERNES</b>	107	112	124
<b>PROMEDIO SABADO-DOMINGO</b>	110	114	128
<b>PAGINAS / VISITAS</b>	1,11		
<b>DURACION MEDIA VISITAS</b>	0:00:23		
<b>DURACION MEDIA PAGINAS</b>	0:03:26		

### 2. Secciones (Nacional e Internacional)

	PAGINAS	%
<b>HOME</b>	1.299	33.53 %
<b>RESTO</b>	2.575	66.47 %

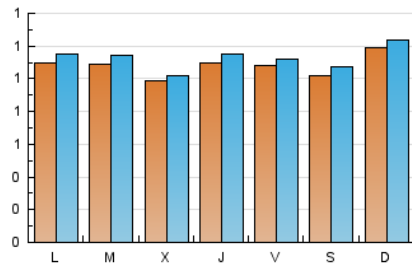
### 3. Por día del mes (Nacional e Internacional)

Día	N. únicos	Visitas	Páginas	Día	N. únicos	Visitas	Páginas	Día	N. únicos	Visitas	Páginas
1	166	172	203	11	119	123	141	21	99	102	104
2	130	134	154	12	93	98	116	22	92	96	104
3	122	129	136	13	102	106	112	23	101	103	108
4	129	133	145	14	94	95	103	24	88	93	103
5	130	138	170	15	112	117	125	25	97	105	110
6	123	131	144	16	116	121	134	26	106	107	113
7	100	104	110	17	92	94	100	27	108	114	123
8	91	93	108	18	132	134	152	28	104	107	127
9	98	102	112	19	111	117	118	29	88	95	100
10	113	119	163	20	102	105	116	30	97	100	116
								31	94	98	104

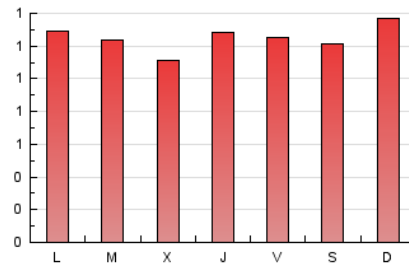
4. Gráficas (Nacional e Internacional)

4.1 Por día de la semana (promedio)

N. únicos / Visitas (x 100)



Páginas (x 100)

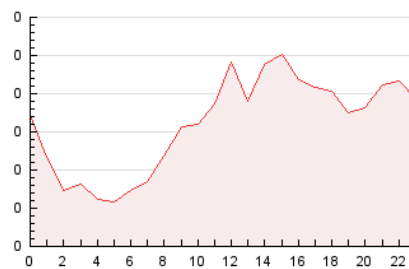


4.2 Por franja horaria (promedio)

Visitas (x 1000)

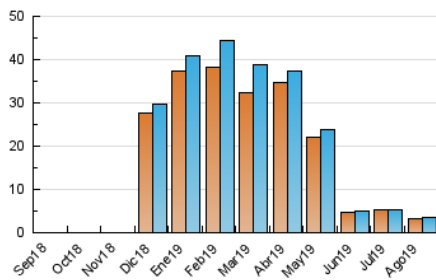


Páginas (x 1000)

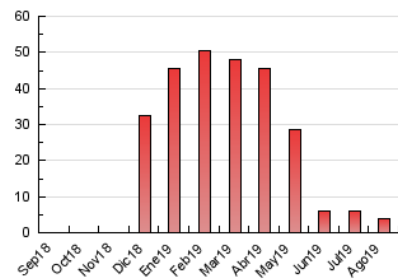


4.3 Por meses

N. únicos / Visitas (x 1000)



Páginas (x 1000)





## INFORMACION Y CONTROL DE PUBLICACIONES, S.A.

Velázquez, 46, 1º Drcha - Tel. 91 435 00 32 Fax 91 435 96 05 - 28001 - MADRID  
 Entença, 218 Entr. 7 - Tel 93 439 24 18 Fax 93 419 25 34 - 08029 - BARCELONA

### Anexo - Tráfico Nacional

**Título:** YCOM.CAT  
**URL Primaria:** http://ycom.cat  
**Editor:** Associació Cultural Mobile Cat  
**Domicilio:** Calle Córsega, 305 4-2  
**Ciudad:** 08008 BARCELONA  
**Teléfono:** -  
**Fax:** -  
**E-mail:**  
**Clasificación:** Noticias e Información  
**Sub-Clasificación:** Noticias globales y actualidad



#### 1. Cifras totales y promedios (Nacional)

MES - AÑO	NAVEGADORES UNICOS	VISITAS	PAGINAS
Agosto - 2019	2.218	2.463	2.833
<b>PROMEDIO DIARIO</b>	<b>75</b>	<b>79</b>	<b>91</b>
<b>PROMEDIO LUNES-VIERNES</b>	<b>75</b>	<b>79</b>	<b>90</b>
<b>PROMEDIO SABADO-DOMINGO</b>	<b>76</b>	<b>80</b>	<b>94</b>
<b>PAGINAS / VISITAS</b>	<b>1,15</b>		
<b>DURACION MEDIA VISITAS</b>	<b>0:00:32</b>		
<b>DURACION MEDIA PAGINAS</b>	<b>0:03:33</b>		

#### 2. Secciones (Nacional)

	PAGINAS	%
<b>HOME</b>	396	13.98 %
<b>RESTO</b>	2.437	86.02 %

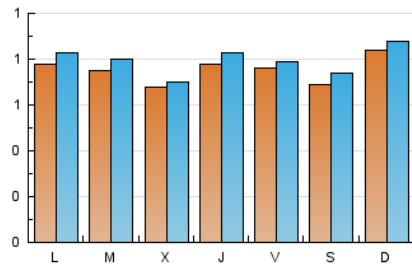
#### 3. Por día del mes (Nacional)

Día	N. únicos	Visitas	Páginas	Día	N. únicos	Visitas	Páginas	Día	N. únicos	Visitas	Páginas
1	132	138	168	11	81	85	102	21	64	67	68
2	100	104	122	12	60	64	82	22	61	65	73
3	85	92	99	13	65	69	74	23	68	70	75
4	93	97	109	14	62	63	71	24	58	62	72
5	98	105	137	15	79	84	92	25	63	71	76
6	91	99	112	16	81	85	98	26	77	78	84
7	67	71	77	17	60	62	68	27	76	82	91
8	61	63	78	18	97	99	115	28	77	80	100
9	63	66	75	19	78	83	84	29	58	65	70
10	79	85	128	20	69	71	82	30	67	70	77
								31	64	68	74

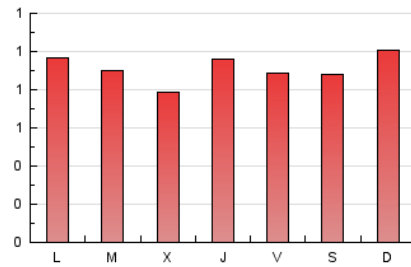
4. Gráficas (Nacional)

4.1 Por día de la semana (promedio)

N. únicos / Visitas (x 100)



Páginas (x 100)

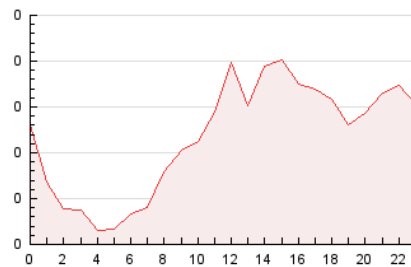


4.2 Por franja horaria (promedio)

Visitas (x 1000)

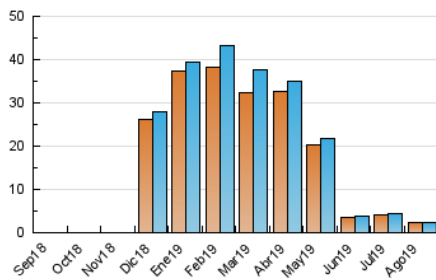


Páginas (x 1000)

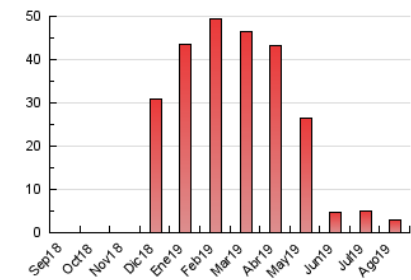


4.3 Por meses

N. únicos / Visitas (x 1000)



Páginas (x 1000)



## 5. Observaciones

Este Medio Electrónico de Comunicación ha sido medido por la herramienta Google Analytics de Google

## 6. Definiciones básicas (Para más información ver Normas Técnicas para el Control de los Medios Electrónicos de Comunicación)

### Página Vista:

Conjunto de ficheros enviado a un usuario como resultado de una petición del mismo recibida por el servidor. Cuando la página está formada por varios marcos (frames), el conjunto de los mismos tendrá, a efectos de cómputo, la consideración de una página unitaria.

### Visita:

Una secuencia ininterrumpida de páginas servidas a un usuario válido. Si dicho usuario no realiza peticiones de páginas en un periodo de tiempo (30 min) la siguiente petición constituirá el inicio de una nueva visita.

### Navegador Único:

Total de combinaciones únicas de una dirección IP y un identificador adicional. Los medios pueden utilizar cookies o el Identificador de Alta de registro.

### Duración Página Vista:

Tiempo acumulado en segundos de todas las páginas vistas (en visitas de dos o más páginas vistas), dividido por el número total de páginas vistas.

### Duración Visita:

Tiempo en segundos de todas las visitas de dos o más páginas vistas, dividido por el número total de visitas de dos o más páginas vistas.

### Tráfico nacional:

Audiencia/difusión correspondiente a España medida en base a los datos de las direcciones IP registradas por el sistema de medición.

## 7. Opinión

De OJDinteractiva, la división de INFORMACIÓN Y CONTROL DE PUBLICACIONES S.A.:

Hemos examinado la información facilitada por el editor del medio electrónico para el periodo que comprende la presente certificación.

Nuestro examen se ha realizado de acuerdo con las normas y procedimientos establecidos en las Normas Técnicas para el Control de los Medios Electrónicos de Comunicación.

En nuestra opinión, la presente acta presenta razonablemente la difusión/audiencia registrada por este medio electrónico.

### ADVERTENCIA:

El trabajo de OJDinteractiva, la división de INFORMACIÓN Y CONTROL DE PUBLICACIONES S.A (INTROL) se limita a la realización de pruebas para la revisión de los datos de recuento suministrados por el editor con la finalidad de expresar una opinión sobre la razonabilidad de dichos datos de acuerdo con las Normas Técnicas para el control de los MEC.

Por tanto, INTROL no acepta responsabilidad alguna por las inexactitudes o errores que puedan existir en los datos de recuento. Tampoco acepta ninguna responsabilidad por la falsedad en los datos de recuento recibidos del editor, ni por otros datos de medición que no están incluidos en el análisis.

Septiembre - 2019

OJDinteractiva