



## INFORMACION Y CONTROL DE PUBLICACIONES, S.A.

Velázquez, 46, 1º Drcha - Tel. 91 435 00 32 Fax 91 435 96 05 - 28001 - MADRID  
 Entença, 218 Entr. 7 - Tel 93 439 24 18 Fax 93 419 25 34 - 08029 - BARCELONA

**Título:** YCOM.CAT  
**URL Primaria:** http://ycom.cat  
**Editor:** Associació Cultural Mobile Cat  
**Domicilio:** Calle Córsega, 305 4-2  
**Ciudad:** 08008 BARCELONA  
**Teléfono:** -  
**Fax:** -  
**E-mail:**  
**Clasificación:** Noticias e Información  
**Sub-Clasificación:** Noticias globales y actualidad



### 1. Cifras totales y promedios (Nacional e Internacional)

MES - AÑO	NAVEGADORES UNICOS	VISITAS	PAGINAS
Enero - 2020	5.062	5.618	6.323
<b>PROMEDIO DIARIO</b>	<b>173</b>	<b>181</b>	<b>204</b>
<b>PROMEDIO LUNES-VIERNES</b>	<b>170</b>	<b>177</b>	<b>200</b>
<b>PROMEDIO SABADO-DOMINGO</b>	<b>184</b>	<b>194</b>	<b>215</b>
<b>PAGINAS / VISITAS</b>	<b>1,13</b>		
<b>DURACION MEDIA VISITAS</b>	<b>0:00:32</b>		
<b>DURACION MEDIA PAGINAS</b>	<b>0:04:16</b>		

### 2. Secciones (Nacional e Internacional)

	PAGINAS	%
<b>HOME</b>	472	7.46 %
<b>RESTO</b>	5.851	92.54 %

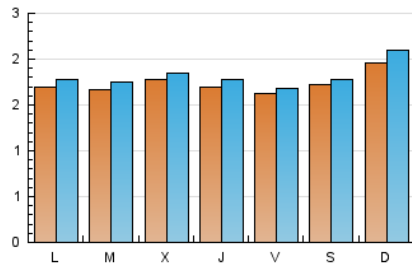
### 3. Por día del mes (Nacional e Internacional)

Día	N. únicos	Visitas	Páginas	Día	N. únicos	Visitas	Páginas	Día	N. únicos	Visitas	Páginas
1	178	188	207	11	161	166	174	21	161	165	200
2	210	218	233	12	199	216	236	22	153	158	174
3	207	215	242	13	152	155	171	23	144	154	171
4	200	205	224	14	168	180	211	24	138	144	168
5	188	197	223	15	176	185	207	25	149	155	166
6	144	159	173	16	154	162	185	26	172	186	209
7	164	171	185	17	157	161	177	27	185	192	228
8	206	211	229	18	176	185	210	28	176	182	199
9	170	178	205	19	226	240	278	29	176	184	218
10	179	185	210	20	197	207	251	30	171	177	202
								31	133	137	157

4. Gráficas (Nacional e Internacional)

4.1 Por día de la semana (promedio)

N. únicos / Visitas (x 100)



Páginas (x 100)

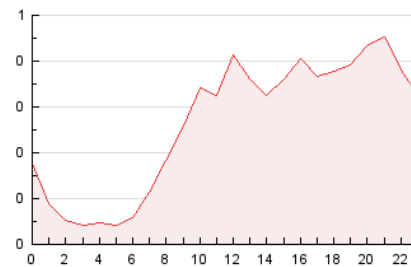


4.2 Por franja horaria (promedio)

Visitas (x 1000)

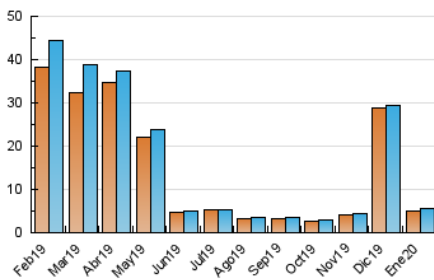


Páginas (x 1000)

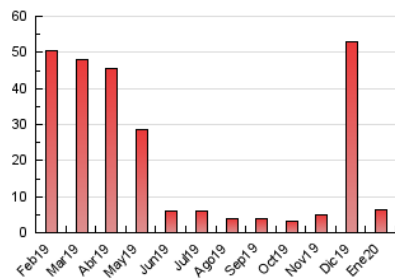


4.3 Por meses

N. únicos / Visitas (x 1000)



Páginas (x 1000)





## INFORMACION Y CONTROL DE PUBLICACIONES, S.A.

Velázquez, 46, 1º Drcha - Tel. 91 435 00 32 Fax 91 435 96 05 - 28001 - MADRID  
 Entença, 218 Entr. 7 - Tel 93 439 24 18 Fax 93 419 25 34 - 08029 - BARCELONA

### Anexo - Tráfico Nacional

**Título:** YCOM.CAT  
**URL Primaria:** http://ycom.cat  
**Editor:** Associació Cultural Mobile Cat  
**Domicilio:** Calle Córsega, 305 4-2  
**Ciudad:** 08008 BARCELONA  
**Teléfono:** -  
**Fax:** -  
**E-mail:**  
**Clasificación:** Noticias e Información  
**Sub-Clasificación:** Noticias globales y actualidad



#### 1. Cifras totales y promedios (Nacional)

MES - AÑO	NAVEGADORES UNICOS	VISITAS	PAGINAS
Enero - 2020	4.637	5.179	5.846
<b>PROMEDIO DIARIO</b>	<b>159</b>	<b>167</b>	<b>189</b>
<b>PROMEDIO LUNES-VIERNES</b>	<b>155</b>	<b>163</b>	<b>184</b>
<b>PROMEDIO SABADO-DOMINGO</b>	<b>170</b>	<b>180</b>	<b>200</b>
<b>PAGINAS / VISITAS</b>	<b>1,13</b>		
<b>DURACION MEDIA VISITAS</b>	<b>0:00:33</b>		
<b>DURACION MEDIA PAGINAS</b>	<b>0:04:18</b>		

#### 2. Secciones (Nacional)

	PAGINAS	%
<b>HOME</b>	271	4.64 %
<b>RESTO</b>	5.575	95.36 %

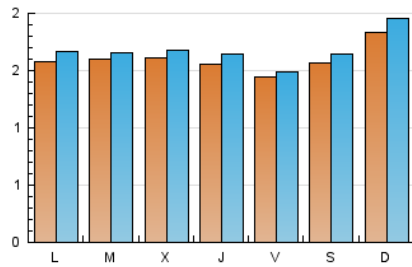
#### 3. Por día del mes (Nacional)

Día	N. únicos	Visitas	Páginas	Día	N. únicos	Visitas	Páginas	Día	N. únicos	Visitas	Páginas
1	144	154	173	11	156	161	169	21	152	155	189
2	165	173	187	12	194	211	231	22	147	152	168
3	154	162	182	13	148	151	167	23	141	151	168
4	165	170	189	14	163	175	205	24	132	138	162
5	149	158	183	15	162	171	190	25	141	147	158
6	117	132	143	16	145	153	172	26	164	178	201
7	156	162	174	17	150	154	170	27	177	184	213
8	190	195	212	18	167	176	201	28	168	173	190
9	163	171	196	19	223	237	271	29	162	169	203
10	158	164	189	20	189	199	242	30	168	174	199
								31	125	129	149

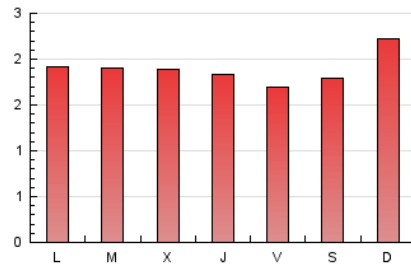
4. Gráficas (Nacional)

4.1 Por día de la semana (promedio)

N. únicos / Visitas (x 100)



Páginas (x 100)

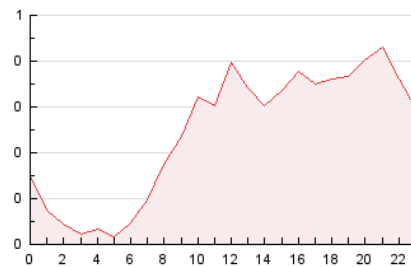


4.2 Por franja horaria (promedio)

Visitas (x 1000)

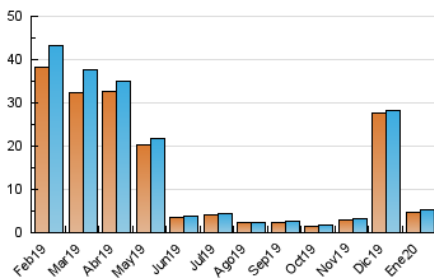


Páginas (x 1000)

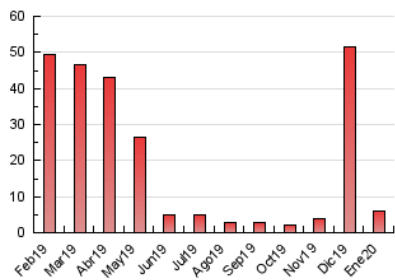


4.3 Por meses

N. únicos / Visitas (x 1000)



Páginas (x 1000)



## 5. Observaciones

Este Medio Electrónico de Comunicación ha sido medido por la herramienta Google Analytics de Google

## 6. Definiciones básicas (Para más información ver Normas Técnicas para el Control de los Medios Electrónicos de Comunicación)

### Página Vista:

Conjunto de ficheros enviado a un usuario como resultado de una petición del mismo recibida por el servidor. Cuando la página está formada por varios marcos (frames), el conjunto de los mismos tendrá, a efectos de cómputo, la consideración de una página unitaria.

### Visita:

Una secuencia ininterrumpida de páginas servidas a un usuario válido. Si dicho usuario no realiza peticiones de páginas en un periodo de tiempo (30 min) la siguiente petición constituirá el inicio de una nueva visita.

### Navegador Único:

Total de combinaciones únicas de una dirección IP y un identificador adicional. Los medios pueden utilizar cookies o el Identificador de Alta de registro.

### Duración Página Vista:

Tiempo acumulado en segundos de todas las páginas vistas (en visitas de dos o más páginas vistas), dividido por el número total de páginas vistas.

### Duración Visita:

Tiempo en segundos de todas las visitas de dos o más páginas vistas, dividido por el número total de visitas de dos o más páginas vistas.

### Tráfico nacional:

Audiencia/difusión correspondiente a España medida en base a los datos de las direcciones IP registradas por el sistema de medición.

## 7. Opinión

De OJDinteractiva, la división de INFORMACIÓN Y CONTROL DE PUBLICACIONES S.A.:

Hemos examinado la información facilitada por el editor del medio electrónico para el periodo que comprende la presente certificación.

Nuestro examen se ha realizado de acuerdo con las normas y procedimientos establecidos en las Normas Técnicas para el Control de los Medios Electrónicos de Comunicación.

En nuestra opinión, la presente acta presenta razonablemente la difusión/audiencia registrada por este medio electrónico.

### ADVERTENCIA:

El trabajo de OJDinteractiva, la división de INFORMACIÓN Y CONTROL DE PUBLICACIONES S.A (INTROL) se limita a la realización de pruebas para la revisión de los datos de recuento suministrados por el editor con la finalidad de expresar una opinión sobre la razonabilidad de dichos datos de acuerdo con las Normas Técnicas para el control de los MEC.

Por tanto, INTROL no acepta responsabilidad alguna por las inexactitudes o errores que puedan existir en los datos de recuento. Tampoco acepta ninguna responsabilidad por la falsedad en los datos de recuento recibidos del editor, ni por otros datos de medición que no están incluidos en el análisis.

Febrero - 2020

OJDinteractiva