



## INFORMACION Y CONTROL DE PUBLICACIONES, S.A.

Velázquez, 46, 1º Drcha - Tel. 91 435 00 32 Fax 91 435 96 05 - 28001 - MADRID  
 Entença, 218 Entr. 7 - Tel 93 439 24 18 Fax 93 419 25 34 - 08029 - BARCELONA

**Título:** RUBITV.CAT  
**URL Primaria:** http://www.rubitv.cat  
**Editor:** SCG Aquitania S.L.  
**Domicilio:** Plaça Major, 6, pral.  
**Ciudad:** 08500 VIC  
**Teléfono:** 93 433 52 96  
**Fax:** 93 451 61 70  
**E-mail:**  
**Clasificación:** Noticias e Información  
**Sub-Clasificación:** Noticias globales y actualidad



### 1. Cifras totales y promedios (Nacional e Internacional)

MES - AÑO	NAVEGADORES UNICOS	VISITAS	PAGINAS
Diciembre - 2020	20.607	42.238	64.746
<b>PROMEDIO DIARIO</b>	<b>1.181</b>	<b>1.363</b>	<b>2.089</b>
<b>PROMEDIO LUNES-VIERNES</b>	1.245	1.442	2.218
<b>PROMEDIO SABADO-DOMINGO</b>	1.000	1.135	1.717
<b>PAGINAS / VISITAS</b>	1,53		
<b>DURACION MEDIA VISITAS</b>	0:01:00		
<b>DURACION MEDIA PAGINAS</b>	0:01:51		

### 2. Secciones (Nacional e Internacional)

	PAGINAS	%
<b>HOME</b>	12.593	19.45 %
<b>RESTO</b>	52.153	80.55 %

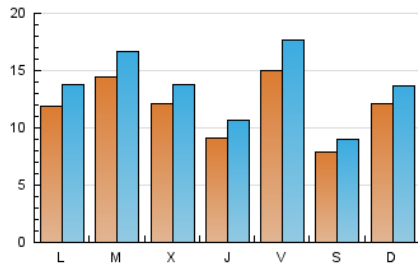
### 3. Por día del mes (Nacional e Internacional)

Día	N. únicos	Visitas	Páginas	Día	N. únicos	Visitas	Páginas	Día	N. únicos	Visitas	Páginas
1	2.161	2.485	3.659	11	1.103	1.272	2.001	21	1.885	2.192	3.522
2	1.242	1.394	2.103	12	880	998	1.473	22	1.869	2.170	3.391
3	1.166	1.350	2.146	13	765	868	1.377	23	1.505	1.726	2.591
4	1.978	2.394	3.527	14	912	1.060	1.637	24	1.000	1.138	1.709
5	1.024	1.185	1.807	15	1.105	1.328	2.275	25	686	766	1.166
6	709	791	1.246	16	909	1.069	1.883	26	447	522	827
7	725	854	1.355	17	776	926	1.448	27	935	1.017	1.442
8	1.137	1.256	1.777	18	2.247	2.615	3.768	28	1.225	1.423	2.126
9	1.426	1.605	2.554	19	791	893	1.425	29	962	1.116	1.689
10	1.043	1.227	2.012	20	2.445	2.805	4.140	30	975	1.110	1.522
								31	587	683	1.148

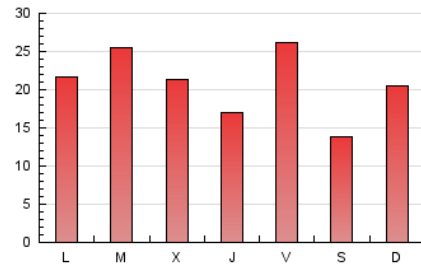
4. Gráficas (Nacional e Internacional)

4.1 Por día de la semana (promedio)

N. únicos / Visitas (x 100)

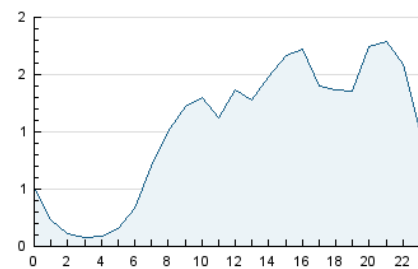


Páginas (x 100)

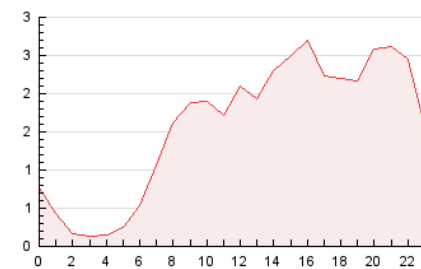


4.2 Por franja horaria (promedio)

Visitas (x 1000)

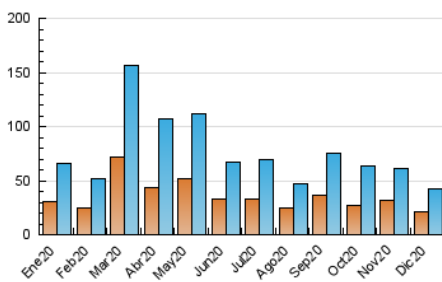


Páginas (x 1000)

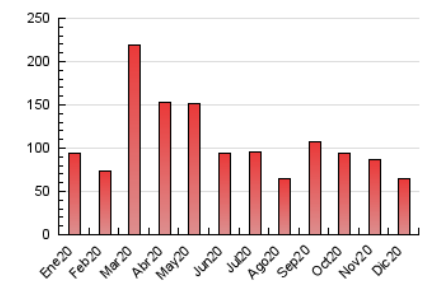


4.3 Por meses

N. únicos / Visitas (x 1000)



Páginas (x 1000)





## INFORMACION Y CONTROL DE PUBLICACIONES, S.A.

Velázquez, 46, 1º Drcha - Tel. 91 435 00 32 Fax 91 435 96 05 - 28001 - MADRID  
 Entença, 218 Entr. 7 - Tel 93 439 24 18 Fax 93 419 25 34 - 08029 - BARCELONA

### Anexo - Tráfico Nacional

**Título:** RUBITV.CAT  
**URL Primaria:** http://www.rubitv.cat  
**Editor:** SCG Aquitania S.L.  
**Domicilio:** Plaça Major, 6, pral.  
**Ciudad:** 08500 VIC  
**Teléfono:** 93 433 52 96  
**Fax:** 93 451 61 70  
**E-mail:**  
**Clasificación:** Noticias e Información  
**Sub-Clasificación:** Noticias globales y actualidad



#### 1. Cifras totales y promedios (Nacional)

MES - AÑO	NAVEGADORES UNICOS	VISITAS	PAGINAS
Diciembre - 2020	18.881	41.115	63.522
<b>PROMEDIO DIARIO</b>	<b>1.146</b>	<b>1.326</b>	<b>2.049</b>
<b>PROMEDIO LUNES-VIERNES</b>	<b>1.207</b>	<b>1.403</b>	<b>2.175</b>
<b>PROMEDIO SABADO-DOMINGO</b>	<b>971</b>	<b>1.106</b>	<b>1.686</b>
<b>PAGINAS / VISITAS</b>	<b>1,54</b>		
<b>DURACION MEDIA VISITAS</b>	<b>0:01:02</b>		
<b>DURACION MEDIA PAGINAS</b>	<b>0:01:52</b>		

#### 2. Secciones (Nacional)

	PAGINAS	%
<b>HOME</b>	12.501	19.68 %
<b>RESTO</b>	51.021	80.32 %

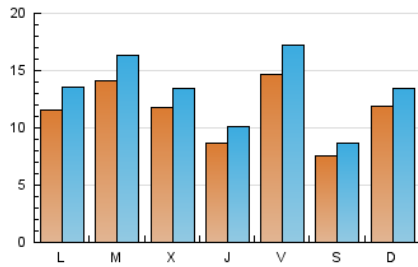
#### 3. Por día del mes (Nacional)

Día	N. únicos	Visitas	Páginas	Día	N. únicos	Visitas	Páginas	Día	N. únicos	Visitas	Páginas
1	2.080	2.403	3.569	11	1.034	1.202	1.929	21	1.885	2.192	3.522
2	1.167	1.317	2.026	12	827	945	1.420	22	1.869	2.170	3.391
3	1.078	1.260	2.018	13	711	813	1.316	23	1.505	1.726	2.591
4	1.905	2.319	3.437	14	849	996	1.569	24	1.000	1.138	1.709
5	955	1.115	1.733	15	1.045	1.268	2.215	25	686	766	1.166
6	654	736	1.184	16	864	1.024	1.837	26	447	522	827
7	664	791	1.293	17	679	828	1.347	27	935	1.017	1.442
8	1.079	1.198	1.714	18	2.247	2.615	3.768	28	1.225	1.423	2.126
9	1.376	1.555	2.502	19	791	893	1.425	29	962	1.116	1.689
10	989	1.169	1.947	20	2.445	2.805	4.140	30	975	1.110	1.522
								31	587	683	1.148

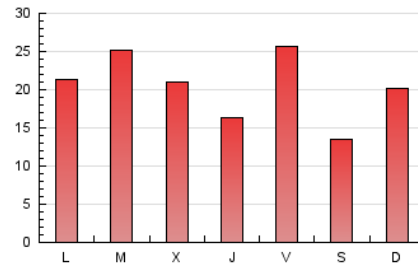
4. Gráficas (Nacional)

4.1 Por día de la semana (promedio)

N. únicos / Visitas (x 100)

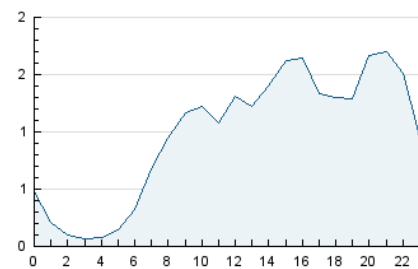


Páginas (x 100)

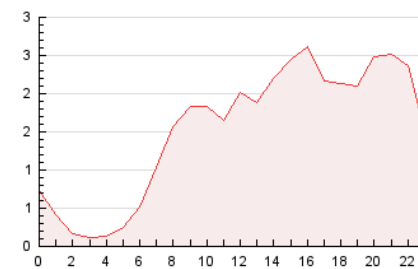


4.2 Por franja horaria (promedio)

Visitas (x 1000)

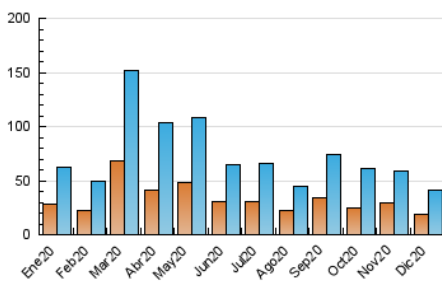


Páginas (x 1000)

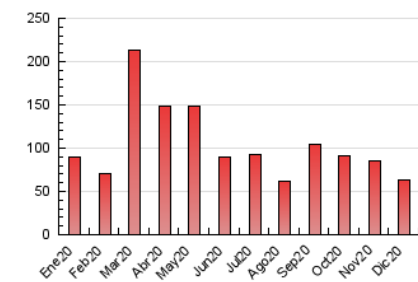


4.3 Por meses

N. únicos / Visitas (x 1000)



Páginas (x 1000)



## 5. Observaciones

Este Medio Electrónico de Comunicación ha sido medido por la herramienta Google Analytics de Google

## 6. Definiciones básicas (Para más información ver Normas Técnicas para el Control de los Medios Electrónicos de Comunicación)

### Página Vista:

Conjunto de ficheros enviado a un usuario como resultado de una petición del mismo recibida por el servidor. Cuando la página está formada por varios marcos (frames), el conjunto de los mismos tendrá, a efectos de cómputo, la consideración de una página unitaria.

### Visita:

Una secuencia ininterrumpida de páginas servidas a un usuario válido. Si dicho usuario no realiza peticiones de páginas en un periodo de tiempo (30 min) la siguiente petición constituirá el inicio de una nueva visita.

### Navegador Único:

Total de combinaciones únicas de una dirección IP y un identificador adicional. Los medios pueden utilizar cookies o el Identificador de Alta de registro.

### Duración Página Vista:

Tiempo acumulado en segundos de todas las páginas vistas (en visitas de dos o más páginas vistas), dividido por el número total de páginas vistas.

### Duración Visita:

Tiempo en segundos de todas las visitas de dos o más páginas vistas, dividido por el número total de visitas de dos o más páginas vistas.

### Tráfico nacional:

Audiencia/difusión correspondiente a España medida en base a los datos de las direcciones IP registradas por el sistema de medición.

## 7. Opinión

De OJDinteractiva, la división de INFORMACIÓN Y CONTROL DE PUBLICACIONES S.A.:

Hemos examinado la información facilitada por el editor del medio electrónico para el periodo que comprende la presente certificación.

Nuestro examen se ha realizado de acuerdo con las normas y procedimientos establecidos en las Normas Técnicas para el Control de los Medios Electrónicos de Comunicación.

En nuestra opinión, la presente acta presenta razonablemente la difusión/audiencia registrada por este medio electrónico.

### ADVERTENCIA:

El trabajo de OJDinteractiva, la división de INFORMACIÓN Y CONTROL DE PUBLICACIONES S.A (INTROL) se limita a la realización de pruebas para la revisión de los datos de recuento suministrados por el editor con la finalidad de expresar una opinión sobre la razonabilidad de dichos datos de acuerdo con las Normas Técnicas para el control de los MEC.

Por tanto, INTROL no acepta responsabilidad alguna por las inexactitudes o errores que puedan existir en los datos de recuento. Tampoco acepta ninguna responsabilidad por la falsedad en los datos de recuento recibidos del editor, ni por otros datos de medición que no están incluidos en el análisis.

- 2020

OJDinteractiva