



INFORMACION Y CONTROL DE PUBLICACIONES, S.A.

Velázquez, 46, 1º Drcha - Tel. 91 435 00 32 Fax 91 435 96 05 - 28001 - MADRID
 Entença, 218 Entr. 7 - Tel 93 439 24 18 Fax 93 419 25 34 - 08029 - BARCELONA

Título: RUBITV.CAT
URL Primaria: http://www.rubitv.cat
Editor: SCG Aquitania S.L.
Domicilio: Plaça Major, 6, pral.
Ciudad: 08500 VIC
Teléfono: 93 433 52 96
Fax: 93 451 61 70
E-mail:
Clasificación: Noticias e Información
Sub-Clasificación: Noticias globales y actualidad



1. Cifras totales y promedios (Nacional e Internacional)

MES - AÑO	NAVEGADORES UNICOS	VISITAS	PAGINAS
Diciembre - 2019	27.721	52.872	73.275
PROMEDIO DIARIO	1.514	1.706	2.364
PROMEDIO LUNES-VIERNES	1.712	1.938	2.678
PROMEDIO SABADO-DOMINGO	1.031	1.138	1.596
PAGINAS / VISITAS	1,39		
DURACION MEDIA VISITAS	0:00:49		
DURACION MEDIA PAGINAS	0:02:06		

2. Secciones (Nacional e Internacional)

	PAGINAS	%
HOME	8.967	12.24 %
RESTO	64.308	87.76 %

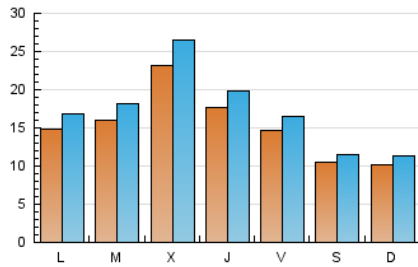
3. Por día del mes (Nacional e Internacional)

Día	N. únicos	Visitas	Páginas	Día	N. únicos	Visitas	Páginas	Día	N. únicos	Visitas	Páginas
1	1.102	1.197	1.621	11	2.470	2.830	4.161	21	871	952	1.384
2	1.547	1.736	2.388	12	2.714	3.002	4.057	22	1.039	1.234	1.730
3	1.957	2.232	3.134	13	1.969	2.194	2.946	23	1.167	1.335	1.808
4	2.968	3.376	4.450	14	2.144	2.342	3.151	24	1.684	1.882	2.493
5	2.205	2.555	3.660	15	1.290	1.391	2.060	25	1.016	1.100	1.441
6	1.049	1.170	1.612	16	1.372	1.585	2.239	26	819	887	1.180
7	560	612	862	17	1.294	1.463	2.022	27	1.316	1.476	2.018
8	1.044	1.154	1.525	18	2.837	3.262	4.745	28	635	703	1.063
9	1.889	2.159	2.937	19	1.346	1.516	2.122	29	597	659	968
10	1.720	1.939	2.656	20	1.534	1.742	2.391	30	1.424	1.611	2.242
								31	1.362	1.576	2.209

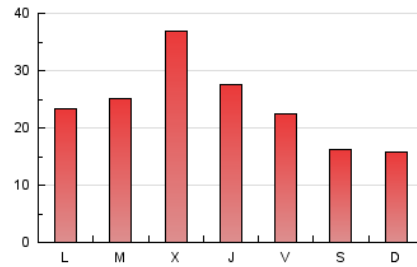
4. Gráficas (Nacional e Internacional)

4.1 Por día de la semana (promedio)

N. únicos / Visitas (x 100)

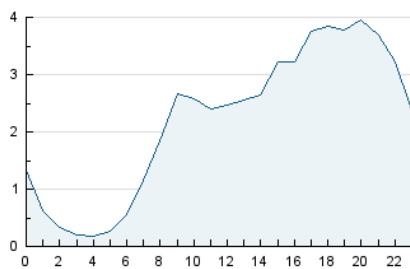


Páginas (x 100)

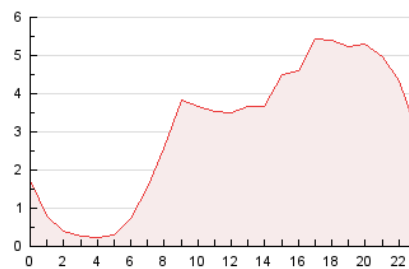


4.2 Por franja horaria (promedio)

Visitas (x 1000)

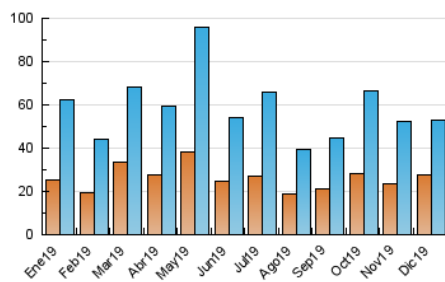


Páginas (x 1000)

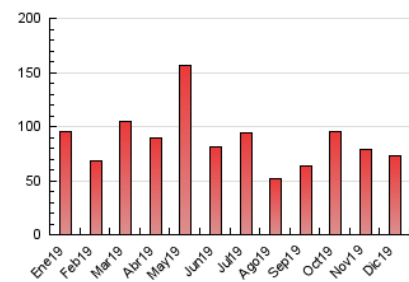


4.3 Por meses

N. únicos / Visitas (x 1000)



Páginas (x 1000)





INFORMACION Y CONTROL DE PUBLICACIONES, S.A.

Velázquez, 46, 1º Drcha - Tel. 91 435 00 32 Fax 91 435 96 05 - 28001 - MADRID
 Entença, 218 Entr. 7 - Tel 93 439 24 18 Fax 93 419 25 34 - 08029 - BARCELONA

Anexo - Tráfico Nacional

Título: RUBITV.CAT
URL Primaria: http://www.rubitv.cat
Editor: SCG Aquitania S.L.
Domicilio: Plaça Major, 6, pral.
Ciudad: 08500 VIC
Teléfono: 93 433 52 96
Fax: 93 451 61 70
E-mail:
Clasificación: Noticias e Información
Sub-Clasificación: Noticias globales y actualidad



1. Cifras totales y promedios (Nacional)

MES - AÑO	NAVEGADORES UNICOS	VISITAS	PAGINAS
Diciembre - 2019	24.421	49.292	69.409
PROMEDIO DIARIO	1.402	1.590	2.239
PROMEDIO LUNES-VIERNES	1.585	1.808	2.537
PROMEDIO SABADO-DOMINGO	954	1.058	1.511
PAGINAS / VISITAS	1,41		
DURACION MEDIA VISITAS	0:00:52		
DURACION MEDIA PAGINAS	0:02:06		

2. Secciones (Nacional)

	PAGINAS	%
HOME	8.745	12.60 %
RESTO	60.664	87.40 %

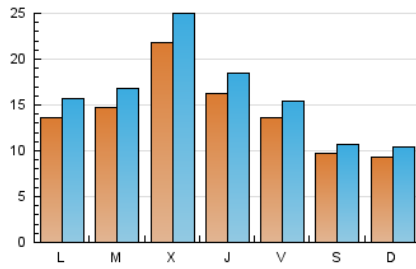
3. Por día del mes (Nacional)

Día	N. únicos	Visitas	Páginas	Día	N. únicos	Visitas	Páginas	Día	N. únicos	Visitas	Páginas
1	1.029	1.121	1.542	11	2.303	2.657	3.972	21	787	867	1.297
2	1.442	1.630	2.277	12	2.454	2.735	3.786	22	926	1.117	1.610
3	1.816	2.086	2.976	13	1.845	2.069	2.804	23	1.057	1.225	1.686
4	2.798	3.202	4.258	14	2.020	2.214	3.012	24	1.573	1.769	2.379
5	2.071	2.413	3.497	15	1.196	1.297	1.957	25	933	1.017	1.350
6	949	1.067	1.479	16	1.253	1.463	2.101	26	758	826	1.115
7	509	561	808	17	1.169	1.335	1.883	27	1.227	1.385	1.921
8	977	1.081	1.448	18	2.696	3.117	4.585	28	581	648	1.000
9	1.771	2.038	2.809	19	1.225	1.394	1.989	29	558	618	923
10	1.545	1.760	2.475	20	1.415	1.620	2.259	30	1.304	1.485	2.113
								31	1.266	1.475	2.098

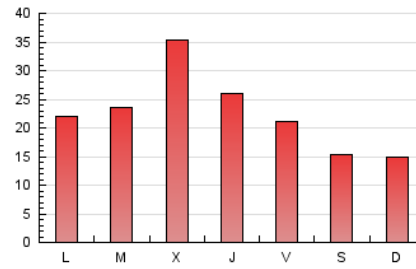
4. Gráficas (Nacional)

4.1 Por día de la semana (promedio)

N. únicos / Visitas (x 100)

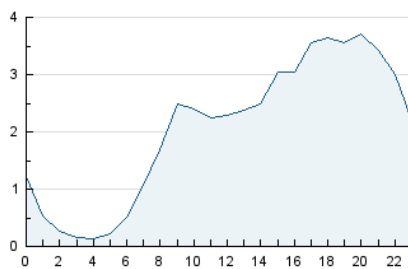


Páginas (x 100)

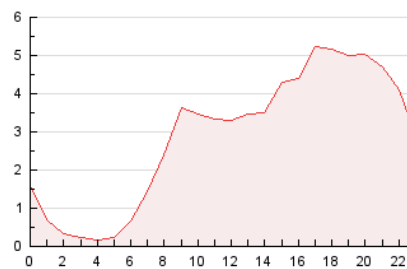


4.2 Por franja horaria (promedio)

Visitas (x 1000)

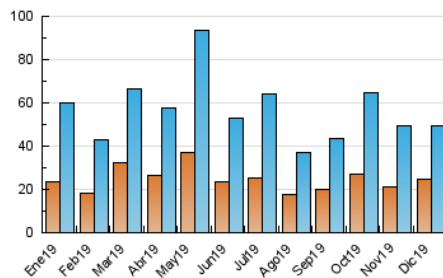


Páginas (x 1000)

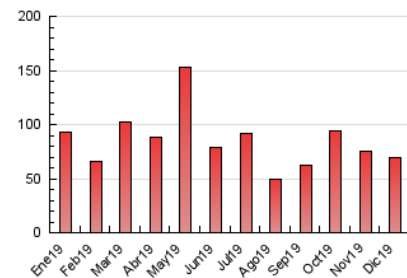


4.3 Por meses

N. únicos / Visitas (x 1000)



Páginas (x 1000)



5. Observaciones

Este Medio Electrónico de Comunicación ha sido medido por la herramienta Google Analytics de Google

6. Definiciones básicas (Para más información ver Normas Técnicas para el Control de los Medios Electrónicos de Comunicación)

Página Vista:

Conjunto de ficheros enviado a un usuario como resultado de una petición del mismo recibida por el servidor. Cuando la página está formada por varios marcos (frames), el conjunto de los mismos tendrá, a efectos de cómputo, la consideración de una página unitaria.

Visita:

Una secuencia ininterrumpida de páginas servidas a un usuario válido. Si dicho usuario no realiza peticiones de páginas en un periodo de tiempo (30 min) la siguiente petición constituirá el inicio de una nueva visita.

Navegador Único:

Total de combinaciones únicas de una dirección IP y un identificador adicional. Los medios pueden utilizar cookies o el Identificador de Alta de registro.

Duración Página Vista:

Tiempo acumulado en segundos de todas las páginas vistas (en visitas de dos o más páginas vistas), dividido por el número total de páginas vistas.

Duración Visita:

Tiempo en segundos de todas las visitas de dos o más páginas vistas, dividido por el número total de visitas de dos o más páginas vistas.

Tráfico nacional:

Audiencia/difusión correspondiente a España medida en base a los datos de las direcciones IP registradas por el sistema de medición.

7. Opinión

De OJDinteractiva, la división de INFORMACIÓN Y CONTROL DE PUBLICACIONES S.A.:

Hemos examinado la información facilitada por el editor del medio electrónico para el periodo que comprende la presente certificación.

Nuestro examen se ha realizado de acuerdo con las normas y procedimientos establecidos en las Normas Técnicas para el Control de los Medios Electrónicos de Comunicación.

En nuestra opinión, la presente acta presenta razonablemente la difusión/audiencia registrada por este medio electrónico.

ADVERTENCIA:

El trabajo de OJDinteractiva, la división de INFORMACIÓN Y CONTROL DE PUBLICACIONES S.A (INTROL) se limita a la realización de pruebas para la revisión de los datos de recuento suministrados por el editor con la finalidad de expresar una opinión sobre la razonabilidad de dichos datos de acuerdo con las Normas Técnicas para el control de los MEC.

Por tanto, INTROL no acepta responsabilidad alguna por las inexactitudes o errores que puedan existir en los datos de recuento. Tampoco acepta ninguna responsabilidad por la falsedad en los datos de recuento recibidos del editor, ni por otros datos de medición que no están incluidos en el análisis.

- 2019

OJDinteractiva