



## INFORMACION Y CONTROL DE PUBLICACIONES, S.A.

Velázquez, 46, 1º Drcha - Tel. 91 435 00 32 Fax 91 435 96 05 - 28001 - MADRID  
Av. Diagonal 497, 5a planta - Tel 93 439 24 18 Fax 93 419 25 34 - 08029 - BARCELONA

**Título:** RUBITV.CAT  
**URL Primaria:** http://www.rubitv.cat  
**Editor:** SCG Aquitania S.L.  
**Domicilio:** Plaça Major, 6, pral.  
**Ciudad:** 08500 VIC  
**Teléfono:** 93 433 52 96  
**Fax:** 93 451 61 70  
**E-mail:**  
**Clasificación:** Noticias e Información  
**Sub-Clasificación:** Noticias globales y actualidad



### 1. Cifras totales y promedios (Nacional e Internacional)

MES - AÑO	NAVEGADORES UNICOS	VISITAS	PAGINAS
Septiembre - 2021	11.207	21.644	31.621
<b>PROMEDIO DIARIO</b>	<b>641</b>	<b>721</b>	<b>1.054</b>
<b>PROMEDIO LUNES-VIERNES</b>	<b>715</b>	<b>807</b>	<b>1.167</b>
<b>PROMEDIO SABADO-DOMINGO</b>	<b>437</b>	<b>486</b>	<b>744</b>
<b>PAGINAS / VISITAS</b>	<b>1,46</b>		
<b>DURACION MEDIA VISITAS</b>	<b>0:00:47</b>		
<b>DURACION MEDIA PAGINAS</b>	<b>0:01:42</b>		

### 2. Secciones (Nacional e Internacional)

	PAGINAS	%
<b>HOME</b>	7.239	22.89 %
<b>RESTO</b>	24.382	77.11 %

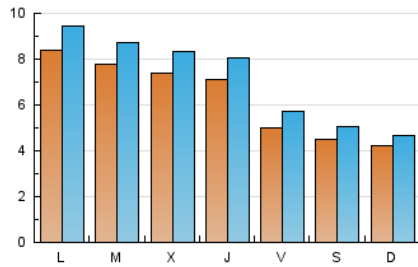
### 3. Por día del mes (Nacional e Internacional)

Día	N. únicos	Visitas	Páginas	Día	N. únicos	Visitas	Páginas	Día	N. únicos	Visitas	Páginas
1	757	847	1.312	11	335	372	603	21	681	741	1.114
2	643	740	1.106	12	502	554	852	22	605	682	1.014
3	542	632	916	13	595	680	1.022	23	627	704	968
4	433	498	872	14	435	488	786	24	495	554	807
5	356	403	697	15	495	562	825	25	292	321	461
6	726	822	1.232	16	463	536	881	26	300	323	464
7	649	730	1.116	17	402	453	656	27	1.259	1.400	1.839
8	862	975	1.361	18	742	833	1.177	28	1.344	1.522	2.049
9	868	979	1.400	19	538	587	825	29	988	1.110	1.445
10	570	653	999	20	771	869	1.292	30	950	1.074	1.530

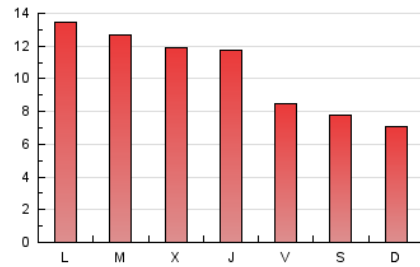
4. Gráficas (Nacional e Internacional)

4.1 Por día de la semana (promedio)

N. únicos / Visitas (x 100)



Páginas (x 100)

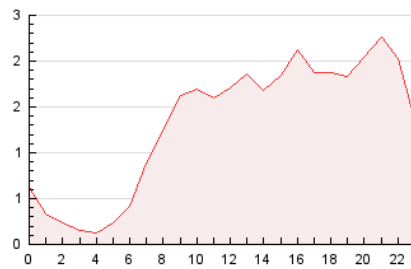


4.2 Por franja horaria (promedio)

Visitas\_ (x 1000)

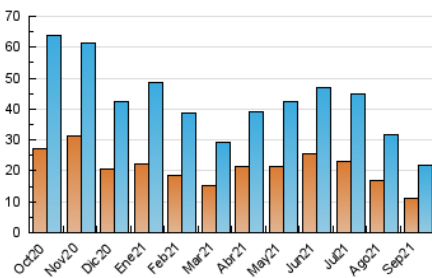


Páginas (x 1000)

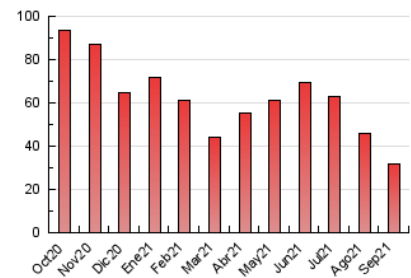


4.3 Por meses

N. únicos / Visitas (x 1000)



Páginas (x 1000)





## INFORMACION Y CONTROL DE PUBLICACIONES, S.A.

Velázquez, 46, 1º Drcha - Tel. 91 435 00 32 Fax 91 435 96 05 - 28001 - MADRID  
 Av. Diagonal 497, 5a planta - Tel 93 439 24 18 Fax 93 419 25 34 - 08029 - BARCELONA

### Anexo - Tráfico Nacional

**Título:** RUBITV.CAT  
**URL Primaria:** http://www.rubitv.cat  
**Editor:** SCG Aquitania S.L.  
**Domicilio:** Plaça Major, 6, pral.  
**Ciudad:** 08500 VIC  
**Teléfono:** 93 433 52 96  
**Fax:** 93 451 61 70  
**E-mail:**  
**Clasificación:** Noticias e Información  
**Sub-Clasificación:** Noticias globales y actualidad



#### 1. Cifras totales y promedios (Nacional)

MES - AÑO	NAVEGADORES UNICOS	VISITAS	PAGINAS
Septiembre - 2021	10.006	20.246	30.073
<b>PROMEDIO DIARIO</b>	<b>596</b>	<b>675</b>	<b>1.002</b>
<b>PROMEDIO LUNES-VIERNES</b>	<b>665</b>	<b>756</b>	<b>1.110</b>
<b>PROMEDIO SABADO-DOMINGO</b>	<b>404</b>	<b>452</b>	<b>706</b>
<b>PAGINAS / VISITAS</b>	<b>1,49</b>		
<b>DURACION MEDIA VISITAS</b>	<b>0:00:50</b>		
<b>DURACION MEDIA PAGINAS</b>	<b>0:01:42</b>		

#### 2. Secciones (Nacional)

	PAGINAS	%
<b>HOME</b>	7.031	23.38 %
<b>RESTO</b>	23.042	76.62 %

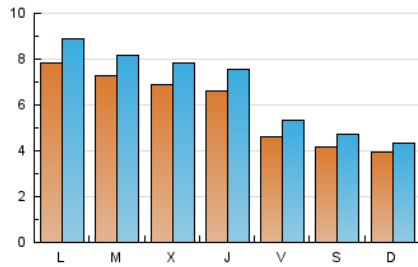
#### 3. Por día del mes (Nacional)

Día	N. únicos	Visitas	Páginas	Día	N. únicos	Visitas	Páginas	Día	N. únicos	Visitas	Páginas
1	693	780	1.230	11	310	346	572	21	605	665	1.037
2	581	677	1.022	12	464	515	807	22	541	615	926
3	506	596	879	13	561	644	978	23	573	650	914
4	398	461	832	14	409	462	756	24	448	507	759
5	340	386	678	15	471	537	795	25	265	293	432
6	693	788	1.190	16	437	508	851	26	276	298	438
7	611	691	1.071	17	372	422	625	27	1.197	1.335	1.772
8	810	923	1.298	18	692	779	1.114	28	1.277	1.451	1.974
9	825	936	1.356	19	487	536	771	29	938	1.057	1.390
10	517	599	943	20	690	787	1.207	30	878	1.002	1.456

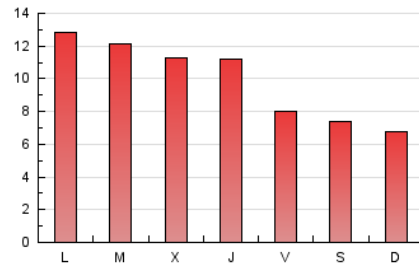
4. Gráficas (Nacional)

4.1 Por día de la semana (promedio)

N. únicos / Visitas (x 100)

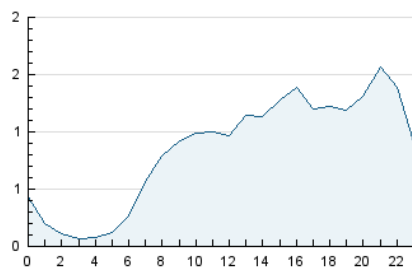


Páginas (x 100)

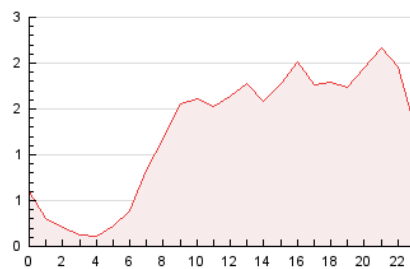


4.2 Por franja horaria (promedio)

Visitas (x 1000)

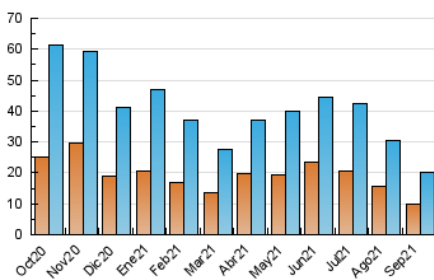


Páginas (x 1000)

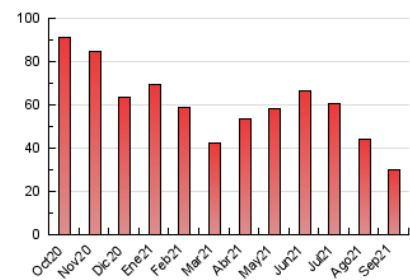


4.3 Por meses

N. únicos / Visitas (x 1000)



Páginas (x 1000)



## 5. Observaciones

Este Medio Electrónico de Comunicación ha sido medido por la herramienta Google Analytics de Google

## 6. Definiciones básicas (Para más información ver Normas Técnicas para el Control de los Medios Electrónicos de Comunicación)

### Página Vista:

Conjunto de ficheros enviado a un usuario como resultado de una petición del mismo recibida por el servidor. Cuando la página está formada por varios marcos (frames), el conjunto de los mismos tendrá, a efectos de cómputo, la consideración de una página unitaria.

### Visita:

Una secuencia ininterrumpida de páginas servidas a un usuario válido. Si dicho usuario no realiza peticiones de páginas en un periodo de tiempo (30 min) la siguiente petición constituirá el inicio de una nueva visita.

### Navegador Único:

Total de combinaciones únicas de una dirección IP y un identificador adicional. Los medios pueden utilizar cookies o el Identificador de Alta de registro.

### Duración Página Vista:

Tiempo acumulado en segundos de todas las páginas vistas (en visitas de dos o más páginas vistas), dividido por el número total de páginas vistas.

### Duración Visita:

Tiempo en segundos de todas las visitas de dos o más páginas vistas, dividido por el número total de visitas de dos o más páginas vistas.

### Tráfico nacional:

Audiencia/difusión correspondiente a España medida en base a los datos de las direcciones IP registradas por el sistema de medición.

## 7. Opinión

De OJDinteractiva, la división de INFORMACIÓN Y CONTROL DE PUBLICACIONES S.A.:

Hemos examinado la información facilitada por el editor del medio electrónico para el periodo que comprende la presente certificación.

Nuestro examen se ha realizado de acuerdo con las normas y procedimientos establecidos en las Normas Técnicas para el Control de los Medios Electrónicos de Comunicación.

En nuestra opinión, la presente acta presenta razonablemente la difusión/audiencia registrada por este medio electrónico.

### ADVERTENCIA:

El trabajo de OJDinteractiva, la división de INFORMACIÓN Y CONTROL DE PUBLICACIONES S.A (INTROL) se limita a la realización de pruebas para la revisión de los datos de recuento suministrados por el editor con la finalidad de expresar una opinión sobre la razonabilidad de dichos datos de acuerdo con las Normas Técnicas para el control de los MEC. Por tanto, INTROL no acepta responsabilidad alguna por las inexactitudes o errores que puedan existir en los datos de recuento. Tampoco acepta ninguna responsabilidad por la falsedad en los datos de recuento recibidos del editor, ni por otros datos de medición que no están incluidos en el análisis.

Octubre - 2021

OJDinteractiva