



## INFORMACION Y CONTROL DE PUBLICACIONES, S.A.

Velázquez, 46, 1º Drcha - Tel. 91 435 00 32 Fax 91 435 96 05 - 28001 - MADRID  
Av. Diagonal 497, 5a planta - Tel 93 439 24 18 Fax 93 419 25 34 - 08029 - BARCELONA

**Título:** RUBITV.CAT  
**URL Primaria:** http://www.rubitv.cat  
**Editor:** Edicions Digitals de Premsa Local, S.L.  
**Domicilio:** Calle Ricard Simó Bach nº 8,  
**Ciudad:** 08202 SABADELL  
**Teléfono:**  
**Fax:**  
**E-mail:**  
**Clasificación:** Noticias e Información  
**Sub-Clasificación:** Noticias globales y actualidad



### 1. Cifras totales y promedios (Nacional e Internacional)

MES - AÑO	NAVEGADORES UNICOS	VISITAS	PAGINAS
Agosto - 2023	5.909	9.533	13.345
<b>PROMEDIO DIARIO</b>	<b>278</b>	<b>308</b>	<b>430</b>
<b>PROMEDIO LUNES-VIERNES</b>	320	355	492
<b>PROMEDIO SABADO-DOMINGO</b>	156	172	253
<b>PAGINAS / VISITAS</b>	1,40		
<b>DURACION MEDIA VISITAS</b>	0:01:35		
<b>TIEMPO INTERACCIÓN MEDIO</b>	0:01:13		

### 2. Secciones (Nacional e Internacional)

	PAGINAS	%
<b>HOME</b>	4.154	31.13 %
<b>RESTO</b>	9.191	68.87 %

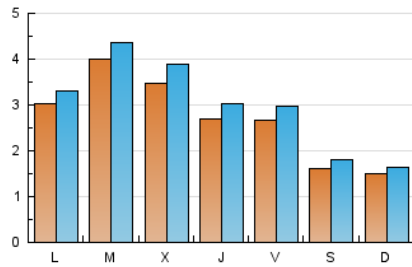
### 3. Por día del mes (Nacional e Internacional)

Día	N. únicos	Visitas	Páginas	Día	N. únicos	Visitas	Páginas	Día	N. únicos	Visitas	Páginas
1	283	327	476	11	236	257	344	21	288	313	433
2	396	458	663	12	134	151	230	22	311	340	545
3	413	460	678	13	129	149	200	23	442	499	726
4	318	360	447	14	174	191	273	24	283	317	433
5	157	171	273	15	151	167	303	25	379	426	598
6	149	163	228	16	169	194	260	26	231	259	375
7	254	277	391	17	149	170	229	27	216	238	387
8	690	746	907	18	131	148	196	28	498	539	773
9	315	339	435	19	127	138	187	29	563	607	797
10	171	190	247	20	102	105	140	30	416	450	589
								31	335	384	582

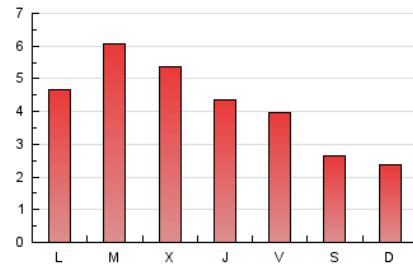
#### 4. Gráficas (Nacional e Internacional)

##### 4.1 Por día de la semana (promedio)

N. únicos / Visitas (x 100)



Páginas (x 100)



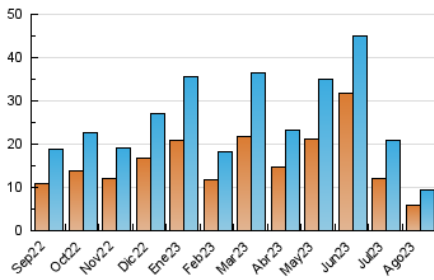
##### 4.2 Por franja horaria (promedio)

Visitas\_ (x 1000)

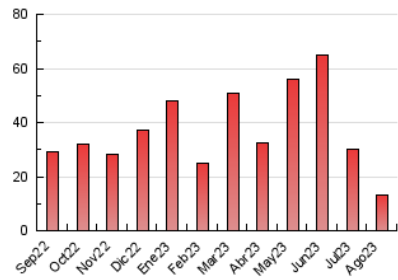
Páginas (x 1000)

##### 4.3 Por meses

N. únicos / Visitas (x 1000)



Páginas (x 1000)





## INFORMACION Y CONTROL DE PUBLICACIONES, S.A.

Velázquez, 46, 1ª Drcha - Tel. 91 435 00 32 Fax 91 435 96 05 - 28001 - MADRID  
Av. Diagonal 497, 5a planta - Tel 93 439 24 18 Fax 93 419 25 34 - 08029 - BARCELONA

### Anexo - Tráfico Nacional

**Título:** RUBITV.CAT  
**URL Primaria:** http://www.rubitv.cat  
**Editor:** Edicions Digitals de Premsa Local, S.L.  
**Domicilio:** Calle Ricard Simó Bach nº 8,  
**Ciudad:** 08202 SABADELL  
**Teléfono:**  
**Fax:**  
**E-mail:**  
**Clasificación:** Noticias e Información  
**Sub-Clasificación:** Noticias globales y actualidad



#### 1. Cifras totales y promedios (Nacional)

MES - AÑO	NAVEGADORES UNICOS	VISITAS	PAGINAS
Agosto - 2023	5.214	8.671	12.327
<b>PROMEDIO DIARIO</b>	<b>252</b>	<b>280</b>	<b>398</b>
<b>PROMEDIO LUNES-VIERNES</b>	292	324	456
<b>PROMEDIO SABADO-DOMINGO</b>	137	152	231
<b>PAGINAS / VISITAS</b>	1,42		
<b>DURACION MEDIA VISITAS</b>	0:01:41		
<b>TIEMPO INTERACCIÓN MEDIO</b>	0:01:21		

#### 2. Secciones (Nacional)

	PAGINAS	%
<b>HOME</b>	3.689	29.93 %
<b>RESTO</b>	8.638	70.07 %

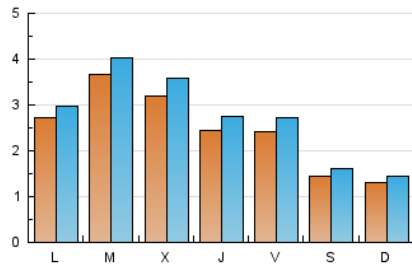
#### 3. Por día del mes (Nacional)

Día	N. únicos	Visitas	Páginas	Día	N. únicos	Visitas	Páginas	Día	N. únicos	Visitas	Páginas
<b>1</b>	264	307	454	<b>11</b>	218	239	324	<b>21</b>	253	277	392
<b>2</b>	375	435	637	<b>12</b>	120	136	214	<b>22</b>	281	310	512
<b>3</b>	392	436	652	<b>13</b>	115	135	181	<b>23</b>	402	458	677
<b>4</b>	296	336	420	<b>14</b>	156	171	243	<b>24</b>	253	286	399
<b>5</b>	146	160	263	<b>15</b>	124	135	267	<b>25</b>	341	387	556
<b>6</b>	138	150	214	<b>16</b>	148	171	229	<b>26</b>	205	231	343
<b>7</b>	229	248	353	<b>17</b>	119	138	194	<b>27</b>	186	205	353
<b>8</b>	654	706	860	<b>18</b>	113	128	175	<b>28</b>	449	487	713
<b>9</b>	289	312	409	<b>19</b>	103	113	159	<b>29</b>	518	555	743
<b>10</b>	160	179	233	<b>20</b>	81	84	119	<b>30</b>	381	414	542
								<b>31</b>	298	342	497

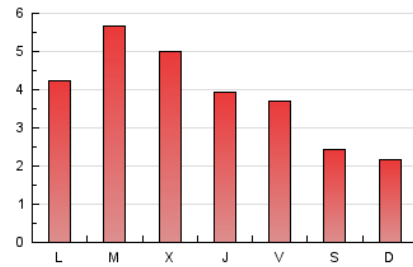
#### 4. Gráficas (Nacional)

##### 4.1 Por día de la semana (promedio)

N. únicos / Visitas (x 100)



Páginas (x 100)



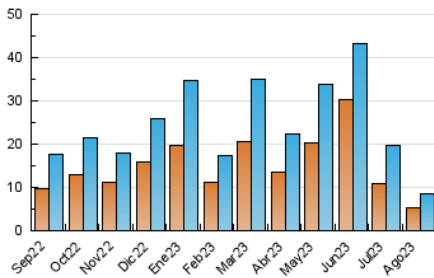
##### 4.2 Por franja horaria (promedio)

Visitas\_ (x 1000)

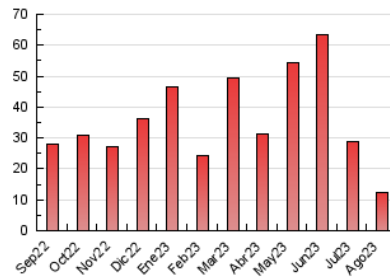
Páginas (x 1000)

##### 4.3 Por meses

N. únicos / Visitas (x 1000)



Páginas (x 1000)



## 5. Observaciones

Este Medio Electrónico de Comunicación ha sido medido por la herramienta Google Analytics de Google (GA4)

## 6. Definiciones básicas (Para más información ver Normas Técnicas para el Control de los Medios Electrónicos de Comunicación)

### Página Vista:

Conjunto de ficheros enviado a un usuario como resultado de una petición del mismo recibida por el servidor. Cuando la página está formada por varios marcos (frames), el conjunto de los mismos tendrá, a efectos de cómputo, la consideración de una página unitaria.

### Visita:

Una secuencia ininterrumpida de páginas servidas a un usuario válido. Si dicho usuario no realiza peticiones de páginas en un periodo de tiempo (30 min) la siguiente petición constituirá el inicio de una nueva visita.

### Navegador Único:

Total de combinaciones únicas de una dirección IP y un identificador adicional. Los medios pueden utilizar cookies o el Identificador de Alta de registro.

### Duración Página Vista:

Tiempo acumulado en segundos de todas las páginas vistas (en visitas de dos o más páginas vistas), dividido por el número total de páginas vistas.

### Duración Visita:

Tiempo en segundos de todas las visitas de dos o más páginas vistas, dividido por el número total de visitas de dos o más páginas vistas.

### Tráfico nacional:

Audiencia/difusión correspondiente a España medida en base a los datos de las direcciones IP registradas por el sistema de medición.

## 7. Opinión

De OJDinteractiva, la división de INFORMACIÓN Y CONTROL DE PUBLICACIONES S.A.:

Hemos examinado la información facilitada por el editor del medio electrónico para el periodo que comprende la presente certificación.

Nuestro examen se ha realizado de acuerdo con las normas y procedimientos establecidos en las Normas Técnicas para el Control de los Medios Electrónicos de Comunicación.

En nuestra opinión, la presente acta presenta razonablemente la difusión/audiencia registrada por este medio electrónico.

### ADVERTENCIA:

El trabajo de OJDinteractiva, la división de INFORMACIÓN Y CONTROL DE PUBLICACIONES S.A (INTROL) se limita a la realización de pruebas para la revisión de los datos de recuento suministrados por el editor con la finalidad de expresar una opinión sobre la razonabilidad de dichos datos de acuerdo con las Normas Técnicas para el control de los MEC.

Por tanto, INTROL no acepta responsabilidad alguna por las inexactitudes o errores que puedan existir en los datos de recuento. Tampoco acepta ninguna responsabilidad por la falsedad en los datos de recuento recibidos del editor, ni por otros datos de medición que no están incluidos en el análisis.

Septiembre - 2023

OJDinteractiva