



## INFORMACION Y CONTROL DE PUBLICACIONES, S.A.

Velázquez, 46, 1º Drcha - Tel. 91 435 00 32 Fax 91 435 96 05 - 28001 - MADRID  
 Entença, 218 Entr. 7 - Tel 93 439 24 18 Fax 93 419 25 34 - 08029 - BARCELONA

**Título:** RUBITV.CAT  
**URL Primaria:** http://www.rubitv.cat  
**Editor:** SCG Aquitania S.L.  
**Domicilio:** Plaça Major, 6, pral.  
**Ciudad:** 08500 VIC  
**Teléfono:** 93 433 52 96  
**Fax:** 93 451 61 70  
**E-mail:**  
**Clasificación:** Noticias e Información  
**Sub-Clasificación:** Noticias globales y actualidad



### 1. Cifras totales y promedios (Nacional e Internacional)

MES - AÑO	NAVEGADORES UNICOS	VISITAS	PAGINAS
Julio - 2021	22.957	44.993	62.973
<b>PROMEDIO DIARIO</b>	<b>1.285</b>	<b>1.451</b>	<b>2.031</b>
<b>PROMEDIO LUNES-VIERNES</b>	1.512	1.714	2.375
<b>PROMEDIO SABADO-DOMINGO</b>	729	809	1.192
<b>PAGINAS / VISITAS</b>	1,40		
<b>DURACION MEDIA VISITAS</b>	0:00:49		
<b>DURACION MEDIA PAGINAS</b>	0:02:03		

### 2. Secciones (Nacional e Internacional)

	PAGINAS	%
<b>HOME</b>	9.224	14.65 %
<b>RESTO</b>	53.749	85.35 %

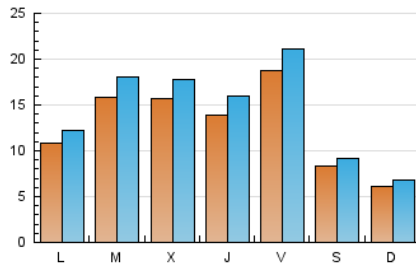
### 3. Por día del mes (Nacional e Internacional)

Día	N. únicos	Visitas	Páginas	Día	N. únicos	Visitas	Páginas	Día	N. únicos	Visitas	Páginas
1	1.167	1.347	2.080	11	1.066	1.188	1.820	21	821	946	1.325
2	1.009	1.157	1.585	12	1.087	1.248	2.049	22	821	946	1.449
3	472	531	765	13	2.916	3.334	4.459	23	1.074	1.235	1.746
4	541	597	909	14	2.496	2.848	3.716	24	566	629	1.000
5	1.017	1.134	1.747	15	2.715	3.124	4.312	25	441	520	870
6	1.033	1.175	1.695	16	1.511	1.721	2.440	26	1.230	1.395	1.993
7	1.891	2.084	2.690	17	619	669	954	27	1.105	1.233	1.816
8	1.146	1.271	1.771	18	376	424	676	28	1.071	1.224	1.667
9	3.994	4.440	5.668	19	1.000	1.133	1.645	29	1.120	1.267	1.694
10	1.557	1.703	2.364	20	1.292	1.465	1.997	30	1.758	1.987	2.703
								31	923	1.018	1.368

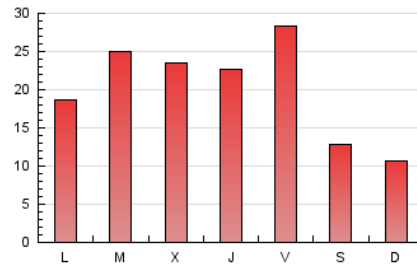
4. Gráficas (Nacional e Internacional)

4.1 Por día de la semana (promedio)

N. únicos / Visitas (x 100)

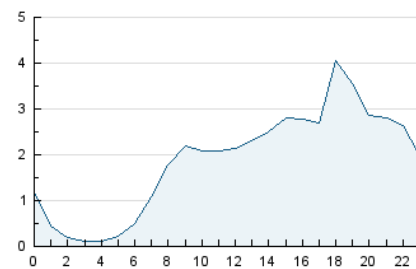


Páginas (x 100)

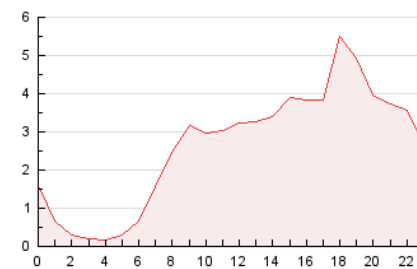


4.2 Por franja horaria (promedio)

Visitas (x 1000)

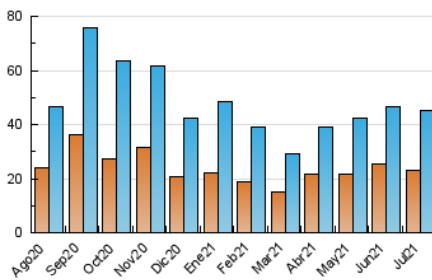


Páginas (x 1000)

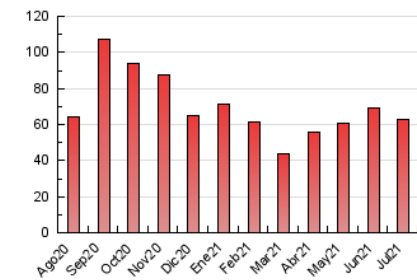


4.3 Por meses

N. únicos / Visitas (x 1000)



Páginas (x 1000)





## INFORMACION Y CONTROL DE PUBLICACIONES, S.A.

Velázquez, 46, 1º Drcha - Tel. 91 435 00 32 Fax 91 435 96 05 - 28001 - MADRID  
 Entença, 218 Entr. 7 - Tel 93 439 24 18 Fax 93 419 25 34 - 08029 - BARCELONA

### Anexo - Tráfico Nacional

**Título:** RUBITV.CAT  
**URL Primaria:** http://www.rubitv.cat  
**Editor:** SCG Aquitania S.L.  
**Domicilio:** Plaça Major, 6, pral.  
**Ciudad:** 08500 VIC  
**Teléfono:** 93 433 52 96  
**Fax:** 93 451 61 70  
**E-mail:**  
**Clasificación:** Noticias e Información  
**Sub-Clasificación:** Noticias globales y actualidad



#### 1. Cifras totales y promedios (Nacional)

MES - AÑO	NAVEGADORES UNICOS	VISITAS	PAGINAS
Julio - 2021	20.762	42.580	60.323
<b>PROMEDIO DIARIO</b>	<b>1.209</b>	<b>1.374</b>	<b>1.946</b>
<b>PROMEDIO LUNES-VIERNES</b>	<b>1.423</b>	<b>1.623</b>	<b>2.275</b>
<b>PROMEDIO SABADO-DOMINGO</b>	<b>685</b>	<b>764</b>	<b>1.141</b>
<b>PAGINAS / VISITAS</b>	<b>1,42</b>		
<b>DURACION MEDIA VISITAS</b>		<b>0:00:52</b>	
<b>DURACION MEDIA PAGINAS</b>		<b>0:02:04</b>	

#### 2. Secciones (Nacional)

	PAGINAS	%
<b>HOME</b>	8.910	14.77 %
<b>RESTO</b>	51.413	85.23 %

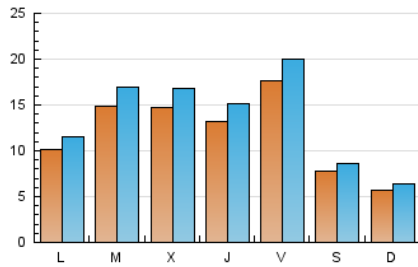
#### 3. Por día del mes (Nacional)

Día	N. únicos	Visitas	Páginas	Día	N. únicos	Visitas	Páginas	Día	N. únicos	Visitas	Páginas
1	1.110	1.287	2.020	11	1.009	1.126	1.741	21	729	851	1.227
2	943	1.090	1.512	12	1.009	1.167	1.963	22	746	870	1.365
3	446	504	736	13	2.785	3.201	4.316	23	978	1.139	1.628
4	500	556	861	14	2.361	2.711	3.570	24	534	596	956
5	964	1.080	1.683	15	2.590	2.995	4.160	25	418	497	843
6	949	1.090	1.602	16	1.415	1.623	2.333	26	1.174	1.339	1.937
7	1.810	2.002	2.603	17	565	614	893	27	1.042	1.168	1.748
8	1.080	1.205	1.700	18	350	398	648	28	1.006	1.157	1.598
9	3.843	4.283	5.477	19	901	1.031	1.536	29	1.049	1.194	1.617
10	1.478	1.620	2.281	20	1.177	1.345	1.873	30	1.653	1.880	2.588
								31	866	961	1.308

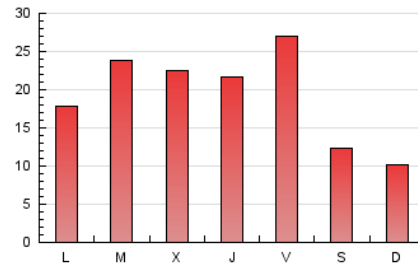
4. Gráficas (Nacional)

4.1 Por día de la semana (promedio)

N. únicos / Visitas (x 100)

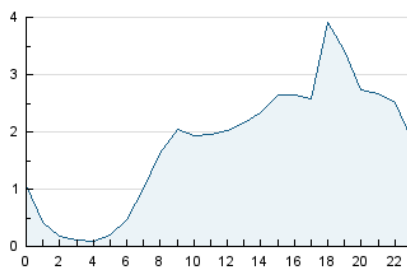


Páginas (x 100)

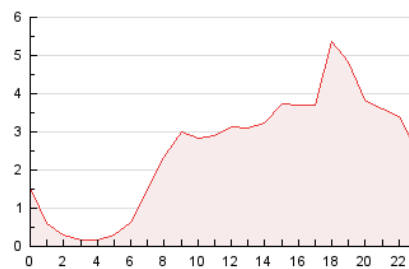


4.2 Por franja horaria (promedio)

Visitas (x 1000)

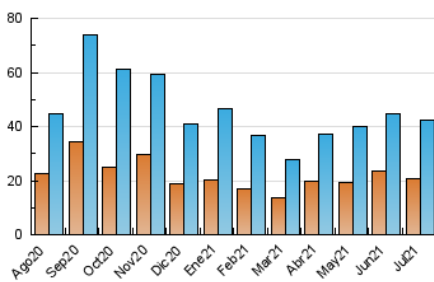


Páginas (x 1000)

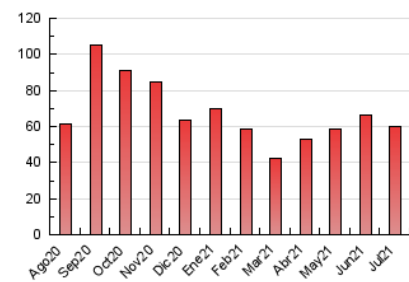


4.3 Por meses

N. únicos / Visitas (x 1000)



Páginas (x 1000)



## 5. Observaciones

Este Medio Electrónico de Comunicación ha sido medido por la herramienta Google Analytics de Google

## 6. Definiciones básicas (Para más información ver Normas Técnicas para el Control de los Medios Electrónicos de Comunicación)

### Página Vista:

Conjunto de ficheros enviado a un usuario como resultado de una petición del mismo recibida por el servidor. Cuando la página está formada por varios marcos (frames), el conjunto de los mismos tendrá, a efectos de cómputo, la consideración de una página unitaria.

### Visita:

Una secuencia ininterrumpida de páginas servidas a un usuario válido. Si dicho usuario no realiza peticiones de páginas en un periodo de tiempo (30 min) la siguiente petición constituirá el inicio de una nueva visita.

### Navegador Único:

Total de combinaciones únicas de una dirección IP y un identificador adicional. Los medios pueden utilizar cookies o el Identificador de Alta de registro.

### Duración Página Vista:

Tiempo acumulado en segundos de todas las páginas vistas (en visitas de dos o más páginas vistas), dividido por el número total de páginas vistas.

### Duración Visita:

Tiempo en segundos de todas las visitas de dos o más páginas vistas, dividido por el número total de visitas de dos o más páginas vistas.

### Tráfico nacional:

Audiencia/difusión correspondiente a España medida en base a los datos de las direcciones IP registradas por el sistema de medición.

## 7. Opinión

De OJDinteractiva, la división de INFORMACIÓN Y CONTROL DE PUBLICACIONES S.A.:

Hemos examinado la información facilitada por el editor del medio electrónico para el periodo que comprende la presente certificación.

Nuestro examen se ha realizado de acuerdo con las normas y procedimientos establecidos en las Normas Técnicas para el Control de los Medios Electrónicos de Comunicación.

En nuestra opinión, la presente acta presenta razonablemente la difusión/audiencia registrada por este medio electrónico.

### ADVERTENCIA:

El trabajo de OJDinteractiva, la división de INFORMACIÓN Y CONTROL DE PUBLICACIONES S.A (INTROL) se limita a la realización de pruebas para la revisión de los datos de recuento suministrados por el editor con la finalidad de expresar una opinión sobre la razonabilidad de dichos datos de acuerdo con las Normas Técnicas para el control de los MEC.

Por tanto, INTROL no acepta responsabilidad alguna por las inexactitudes o errores que puedan existir en los datos de recuento. Tampoco acepta ninguna responsabilidad por la falsedad en los datos de recuento recibidos del editor, ni por otros datos de medición que no están incluidos en el análisis.

Agosto - 2021

OJDinteractiva