



## INFORMACION Y CONTROL DE PUBLICACIONES, S.A.

Velázquez, 46, 1º Drcha - Tel. 91 435 00 32 Fax 91 435 96 05 - 28001 - MADRID  
 Entença, 218 Entr. 7 - Tel 93 439 24 18 Fax 93 419 25 34 - 08029 - BARCELONA

**Título:** RUBITV.CAT  
**URL Primaria:** http://www.rubitv.cat  
**Editor:** SCG Aquitania S.L.  
**Domicilio:** Plaça Major, 6, pral.  
**Ciudad:** 08500 VIC  
**Teléfono:** 93 433 52 96  
**Fax:** 93 451 61 70  
**E-mail:**  
**Clasificación:** Noticias e Información  
**Sub-Clasificación:** Noticias globales y actualidad



### 1. Cifras totales y promedios (Nacional e Internacional)

MES - AÑO	NAVEGADORES UNICOS	VISITAS	PAGINAS
Mayo - 2021	21.612	42.207	60.991
<b>PROMEDIO DIARIO</b>	<b>1.206</b>	<b>1.362</b>	<b>1.967</b>
<b>PROMEDIO LUNES-VIERNES</b>	<b>1.507</b>	<b>1.708</b>	<b>2.459</b>
<b>PROMEDIO SABADO-DOMINGO</b>	<b>574</b>	<b>635</b>	<b>935</b>
<b>PAGINAS / VISITAS</b>	<b>1,45</b>		
<b>DURACION MEDIA VISITAS</b>	<b>0:00:49</b>		
<b>DURACION MEDIA PAGINAS</b>	<b>0:01:51</b>		

### 2. Secciones (Nacional e Internacional)

	PAGINAS	%
<b>HOME</b>	9.347	15.33 %
<b>RESTO</b>	51.644	84.67 %

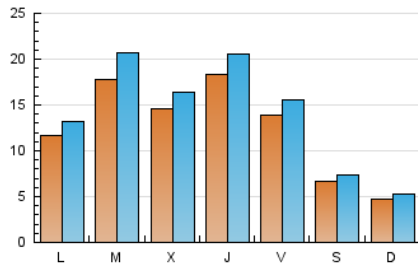
### 3. Por día del mes (Nacional e Internacional)

Día	N. únicos	Visitas	Páginas	Día	N. únicos	Visitas	Páginas	Día	N. únicos	Visitas	Páginas
1	399	433	665	11	2.120	2.486	3.357	21	753	863	1.316
2	240	271	467	12	2.018	2.272	3.097	22	567	625	908
3	1.074	1.215	1.879	13	3.527	3.951	5.560	23	488	543	777
4	1.523	1.746	2.421	14	1.748	1.945	2.887	24	814	905	1.277
5	1.599	1.810	2.710	15	585	644	972	25	2.395	2.818	3.776
6	1.709	1.916	2.804	16	469	529	767	26	1.235	1.391	1.986
7	2.005	2.234	3.152	17	822	931	1.533	27	1.099	1.218	1.944
8	885	969	1.374	18	1.086	1.238	1.816	28	1.039	1.183	1.741
9	547	601	945	19	964	1.089	1.622	29	912	1.027	1.385
10	1.859	2.137	2.939	20	1.021	1.126	1.693	30	649	707	1.087
								31	1.229	1.384	2.134

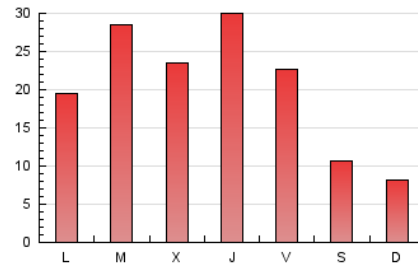
4. Gráficas (Nacional e Internacional)

4.1 Por día de la semana (promedio)

N. únicos / Visitas (x 100)



Páginas (x 100)

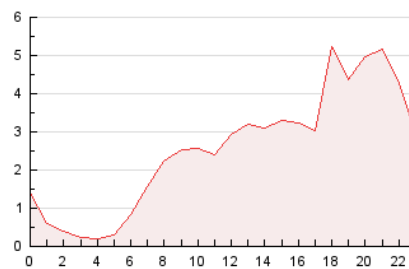


4.2 Por franja horaria (promedio)

Visitas\_\_ (x 1000)

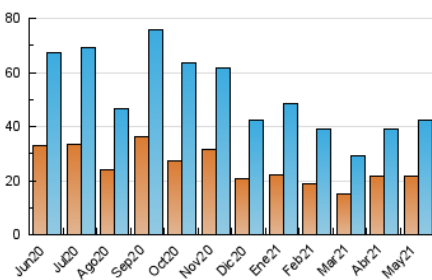


Páginas (x 1000)

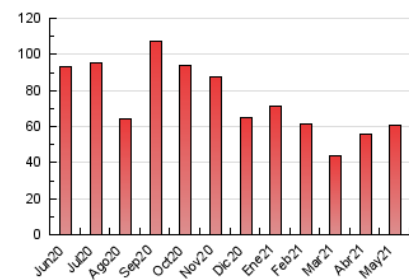


4.3 Por meses

N. únicos / Visitas (x 1000)



Páginas (x 1000)





## INFORMACION Y CONTROL DE PUBLICACIONES, S.A.

Velázquez, 46, 1º Drcha - Tel. 91 435 00 32 Fax 91 435 96 05 - 28001 - MADRID  
 Entença, 218 Entr. 7 - Tel 93 439 24 18 Fax 93 419 25 34 - 08029 - BARCELONA

### Anexo - Tráfico Nacional

**Título:** RUBITV.CAT  
**URL Primaria:** http://www.rubitv.cat  
**Editor:** SCG Aquitania S.L.  
**Domicilio:** Plaça Major, 6, pral.  
**Ciudad:** 08500 VIC  
**Teléfono:** 93 433 52 96  
**Fax:** 93 451 61 70  
**E-mail:**  
**Clasificación:** Noticias e Información  
**Sub-Clasificación:** Noticias globales y actualidad



#### 1. Cifras totales y promedios (Nacional)

MES - AÑO	NAVEGADORES UNICOS	VISITAS	PAGINAS
Mayo - 2021	19.468	39.834	58.447
<b>PROMEDIO DIARIO</b>	<b>1.131</b>	<b>1.285</b>	<b>1.885</b>
<b>PROMEDIO LUNES-VIERNES</b>	<b>1.419</b>	<b>1.618</b>	<b>2.363</b>
<b>PROMEDIO SABADO-DOMINGO</b>	<b>527</b>	<b>586</b>	<b>883</b>
<b>PAGINAS / VISITAS</b>	<b>1,47</b>		
<b>DURACION MEDIA VISITAS</b>		<b>0:00:52</b>	
<b>DURACION MEDIA PAGINAS</b>		<b>0:01:51</b>	

#### 2. Secciones (Nacional)

	PAGINAS	%
<b>HOME</b>	9.132	15.62 %
<b>RESTO</b>	49.315	84.38 %

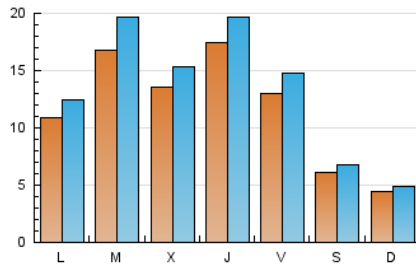
#### 3. Por día del mes (Nacional)

Día	N. únicos	Visitas	Páginas	Día	N. únicos	Visitas	Páginas	Día	N. únicos	Visitas	Páginas
1	343	377	607	11	2.002	2.364	3.228	21	679	789	1.241
2	223	254	450	12	1.887	2.139	2.953	22	501	557	840
3	1.012	1.153	1.817	13	3.429	3.852	5.461	23	438	489	716
4	1.420	1.641	2.313	14	1.681	1.877	2.804	24	757	847	1.203
5	1.504	1.713	2.604	15	551	608	935	25	2.288	2.702	3.654
6	1.607	1.813	2.690	16	437	493	730	26	1.142	1.293	1.885
7	1.894	2.122	3.036	17	766	874	1.474	27	1.016	1.131	1.851
8	811	895	1.293	18	1.005	1.152	1.720	28	961	1.105	1.656
9	504	557	895	19	876	1.001	1.533	29	857	971	1.327
10	1.779	2.055	2.849	20	947	1.052	1.613	30	604	660	1.040
								31	1.147	1.298	2.029

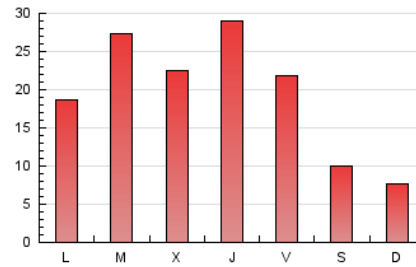
4. Gráficas (Nacional)

4.1 Por día de la semana (promedio)

N. únicos / Visitas (x 100)



Páginas (x 100)

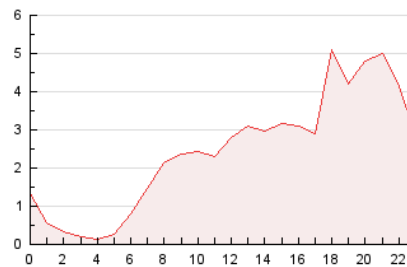


4.2 Por franja horaria (promedio)

Visitas (x 1000)

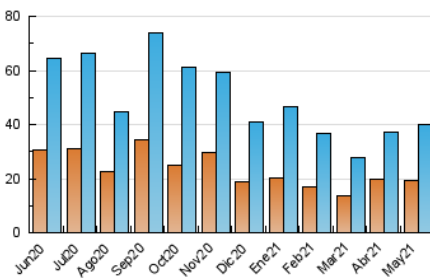


Páginas (x 1000)

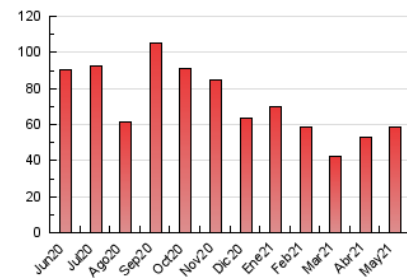


4.3 Por meses

N. únicos / Visitas (x 1000)



Páginas (x 1000)



## 5. Observaciones

Este Medio Electrónico de Comunicación ha sido medido por la herramienta Google Analytics de Google

## 6. Definiciones básicas (Para más información ver Normas Técnicas para el Control de los Medios Electrónicos de Comunicación)

### Página Vista:

Conjunto de ficheros enviado a un usuario como resultado de una petición del mismo recibida por el servidor. Cuando la página está formada por varios marcos (frames), el conjunto de los mismos tendrá, a efectos de cómputo, la consideración de una página unitaria.

### Visita:

Una secuencia ininterrumpida de páginas servidas a un usuario válido. Si dicho usuario no realiza peticiones de páginas en un periodo de tiempo (30 min) la siguiente petición constituirá el inicio de una nueva visita.

### Navegador Único:

Total de combinaciones únicas de una dirección IP y un identificador adicional. Los medios pueden utilizar cookies o el Identificador de Alta de registro.

### Duración Página Vista:

Tiempo acumulado en segundos de todas las páginas vistas (en visitas de dos o más páginas vistas), dividido por el número total de páginas vistas.

### Duración Visita:

Tiempo en segundos de todas las visitas de dos o más páginas vistas, dividido por el número total de visitas de dos o más páginas vistas.

### Tráfico nacional:

Audiencia/difusión correspondiente a España medida en base a los datos de las direcciones IP registradas por el sistema de medición.

## 7. Opinión

De OJDinteractiva, la división de INFORMACIÓN Y CONTROL DE PUBLICACIONES S.A.:

Hemos examinado la información facilitada por el editor del medio electrónico para el periodo que comprende la presente certificación.

Nuestro examen se ha realizado de acuerdo con las normas y procedimientos establecidos en las Normas Técnicas para el Control de los Medios Electrónicos de Comunicación.

En nuestra opinión, la presente acta presenta razonablemente la difusión/audiencia registrada por este medio electrónico.

### ADVERTENCIA:

El trabajo de OJDinteractiva, la división de INFORMACIÓN Y CONTROL DE PUBLICACIONES S.A (INTROL) se limita a la realización de pruebas para la revisión de los datos de recuento suministrados por el editor con la finalidad de expresar una opinión sobre la razonabilidad de dichos datos de acuerdo con las Normas Técnicas para el control de los MEC.

Por tanto, INTROL no acepta responsabilidad alguna por las inexactitudes o errores que puedan existir en los datos de recuento. Tampoco acepta ninguna responsabilidad por la falsedad en los datos de recuento recibidos del editor, ni por otros datos de medición que no están incluidos en el análisis.

Junio - 2021

OJDinteractiva