



INFORMACION Y CONTROL DE PUBLICACIONES, S.A.

Velázquez, 46, 1º Drcha - Tel. 91 435 00 32 Fax 91 435 96 05 - 28001 - MADRID
 Entença, 218 Entr. 7 - Tel 93 439 24 18 Fax 93 419 25 34 - 08029 - BARCELONA

Título: RUBITV.CAT
URL Primaria: http://www.rubitv.cat
Editor: SCG Aquitania S.L.
Domicilio: Plaça Major, 6, pral.
Ciudad: 08500 VIC
Teléfono: 93 433 52 96
Fax: 93 451 61 70
E-mail:
Clasificación: Noticias e Información
Sub-Clasificación: Noticias globales y actualidad



1. Cifras totales y promedios (Nacional e Internacional)

MES - AÑO	NAVEGADORES UNICOS	VISITAS	PAGINAS
Abril - 2019	27.482	59.149	89.938
PROMEDIO DIARIO	1.712	1.972	2.998
PROMEDIO LUNES-VIERNES	1.994	2.300	3.465
PROMEDIO SABADO-DOMINGO	936	1.069	1.712
PAGINAS / VISITAS	1,52		
DURACION MEDIA VISITAS	0:01:00		
DURACION MEDIA PAGINAS	0:01:55		

2. Secciones (Nacional e Internacional)

	PAGINAS	%
HOME	13.623	15.15 %
RESTO	76.315	84.85 %

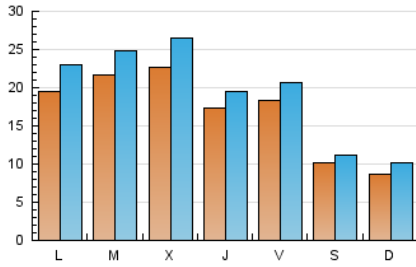
3. Por día del mes (Nacional e Internacional)

Día	N. únicos	Visitas	Páginas	Día	N. únicos	Visitas	Páginas	Día	N. únicos	Visitas	Páginas
1	2.281	2.592	4.023	11	1.407	1.583	2.527	21	338	384	736
2	3.202	3.516	4.780	12	1.282	1.480	2.242	22	574	625	870
3	4.294	5.061	7.297	13	719	816	1.228	23	714	807	1.368
4	2.482	2.841	4.358	14	860	980	1.512	24	1.742	2.029	2.863
5	2.617	2.993	4.804	15	1.529	1.784	2.651	25	2.311	2.511	3.563
6	1.431	1.541	2.100	16	1.432	1.680	2.607	26	2.859	3.182	4.365
7	631	699	1.261	17	711	826	1.301	27	1.561	1.744	2.418
8	2.049	2.366	3.757	18	747	866	1.402	28	1.619	2.021	3.885
9	2.933	3.334	4.997	19	580	644	952	29	3.283	4.128	6.907
10	2.306	2.658	3.943	20	332	365	559	30	2.539	3.093	4.662

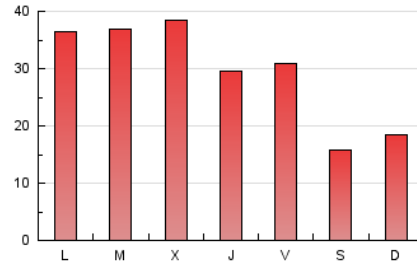
4. Gráficas (Nacional e Internacional)

4.1 Por día de la semana (promedio)

N. únicos / Visitas (x 100)

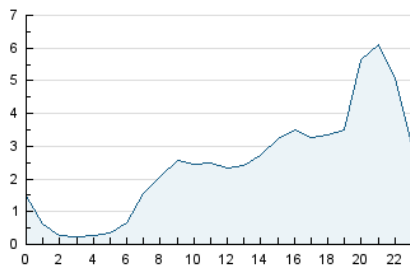


Páginas (x 100)

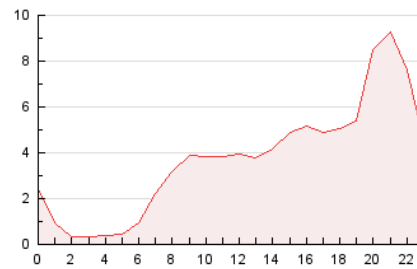


4.2 Por franja horaria (promedio)

Visitas (x 1000)

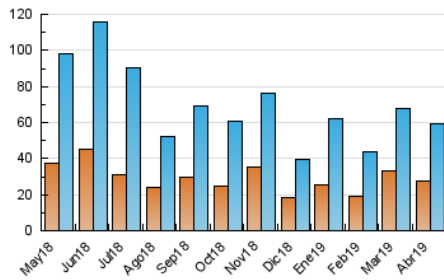


Páginas (x 1000)

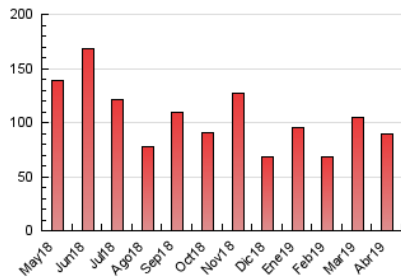


4.3 Por meses

N. únicos / Visitas (x 1000)



Páginas (x 1000)





INFORMACION Y CONTROL DE PUBLICACIONES, S.A.

Velázquez, 46, 1º Drcha - Tel. 91 435 00 32 Fax 91 435 96 05 - 28001 - MADRID
 Entença, 218 Entr. 7 - Tel 93 439 24 18 Fax 93 419 25 34 - 08029 - BARCELONA

Anexo - Tráfico Nacional

Título: RUBITV.CAT
URL Primaria: http://www.rubitv.cat
Editor: SCG Aquitania S.L.
Domicilio: Plaça Major, 6, pral.
Ciudad: 08500 VIC
Teléfono: 93 433 52 96
Fax: 93 451 61 70
E-mail:
Clasificación: Noticias e Información
Sub-Clasificación: Noticias globales y actualidad



1. Cifras totales y promedios (Nacional)

MES - AÑO	NAVEGADORES UNICOS	VISITAS	PAGINAS
Abril - 2019	26.487	57.768	88.156
PROMEDIO DIARIO	1.669	1.926	2.939
PROMEDIO LUNES-VIERNES	1.945	2.247	3.399
PROMEDIO SABADO-DOMINGO	911	1.041	1.673
PAGINAS / VISITAS	1,53		
DURACION MEDIA VISITAS	0:01:01		
DURACION MEDIA PAGINAS	0:01:55		

2. Secciones (Nacional)

	PAGINAS	%
HOME	13.310	15.10 %
RESTO	74.846	84.90 %

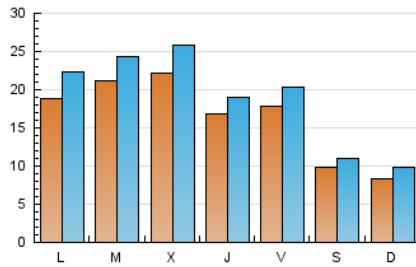
3. Por día del mes (Nacional)

Día	N. únicos	Visitas	Páginas	Día	N. únicos	Visitas	Páginas	Día	N. únicos	Visitas	Páginas
1	2.239	2.548	3.950	11	1.352	1.525	2.464	21	318	361	712
2	3.166	3.476	4.733	12	1.241	1.436	2.191	22	546	597	840
3	4.232	4.991	7.200	13	700	795	1.203	23	685	777	1.333
4	2.428	2.782	4.287	14	836	956	1.465	24	1.691	1.974	2.799
5	2.566	2.938	4.738	15	1.483	1.732	2.588	25	2.265	2.462	3.487
6	1.416	1.526	2.066	16	1.384	1.627	2.543	26	2.787	3.107	4.279
7	611	679	1.232	17	686	801	1.272	27	1.516	1.697	2.350
8	2.004	2.318	3.695	18	712	829	1.356	28	1.565	1.962	3.810
9	2.876	3.276	4.920	19	561	623	926	29	3.180	4.010	6.754
10	2.238	2.585	3.857	20	322	355	545	30	2.474	3.023	4.561

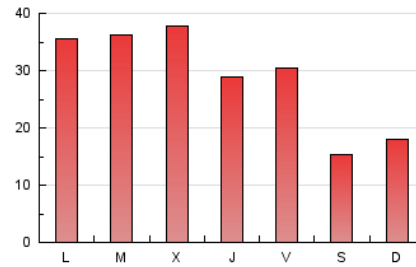
4. Gráficas (Nacional)

4.1 Por día de la semana (promedio)

N. únicos / Visitas (x 100)



Páginas (x 100)

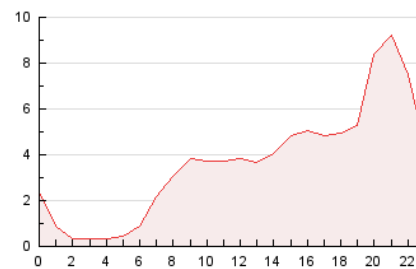


4.2 Por franja horaria (promedio)

Visitas (x 1000)

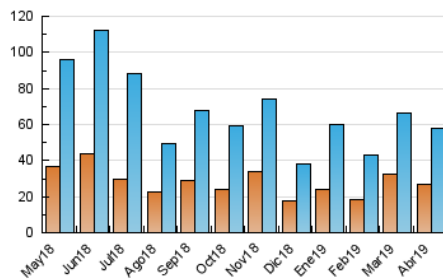


Páginas (x 1000)

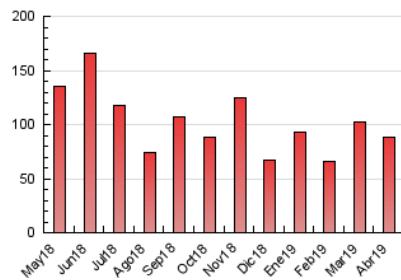


4.3 Por meses

N. únicos / Visitas (x 1000)



Páginas (x 1000)



5. Observaciones

Este Medio Electrónico de Comunicación ha sido medido por la herramienta Google Analytics de Google

6. Definiciones básicas (Para más información ver Normas Técnicas para el Control de los Medios Electrónicos de Comunicación)

Página Vista:

Conjunto de ficheros enviado a un usuario como resultado de una petición del mismo recibida por el servidor. Cuando la página está formada por varios marcos (frames), el conjunto de los mismos tendrá, a efectos de cómputo, la consideración de una página unitaria.

Visita:

Una secuencia ininterrumpida de páginas servidas a un usuario válido. Si dicho usuario no realiza peticiones de páginas en un periodo de tiempo (30 min) la siguiente petición constituirá el inicio de una nueva visita.

Navegador Único:

Total de combinaciones únicas de una dirección IP y un identificador adicional. Los medios pueden utilizar cookies o el Identificador de Alta de registro.

Duración Página Vista:

Tiempo acumulado en segundos de todas las páginas vistas (en visitas de dos o más páginas vistas), dividido por el número total de páginas vistas.

Duración Visita:

Tiempo en segundos de todas las visitas de dos o más páginas vistas, dividido por el número total de visitas de dos o más páginas vistas.

Tráfico nacional:

Audiencia/difusión correspondiente a España medida en base a los datos de las direcciones IP registradas por el sistema de medición.

7. Opinión

De OJDinteractiva, la división de INFORMACIÓN Y CONTROL DE PUBLICACIONES S.A.:

Hemos examinado la información facilitada por el editor del medio electrónico para el periodo que comprende la presente certificación.

Nuestro examen se ha realizado de acuerdo con las normas y procedimientos establecidos en las Normas Técnicas para el Control de los Medios Electrónicos de Comunicación.

En nuestra opinión, la presente acta presenta razonablemente la difusión/audiencia registrada por este medio electrónico.

ADVERTENCIA:

El trabajo de OJDinteractiva, la división de INFORMACIÓN Y CONTROL DE PUBLICACIONES S.A (INTROL) se limita a la realización de pruebas para la revisión de los datos de recuento suministrados por el editor con la finalidad de expresar una opinión sobre la razonabilidad de dichos datos de acuerdo con las Normas Técnicas para el control de los MEC.

Por tanto, INTROL no acepta responsabilidad alguna por las inexactitudes o errores que puedan existir en los datos de recuento. Tampoco acepta ninguna responsabilidad por la falsedad en los datos de recuento recibidos del editor, ni por otros datos de medición que no están incluidos en el análisis.

Mayo - 2019

OJDinteractiva