



INFORMACION Y CONTROL DE PUBLICACIONES, S.A.

Velázquez, 46, 1º Drcha - Tel. 91 435 00 32 Fax 91 435 96 05 - 28001 - MADRID
Entença, 218 Entr. 7 - Tel 93 439 24 18 Fax 93 419 25 34 - 08029 - BARCELONA

Título: RUBITV.CAT
URL Primaria: http://www.rubitv.cat
Editor: SCG Aquitania S.L.
Domicilio: Plaça Major, 6, pral.
Ciudad: 08500 VIC
Teléfono: 93 433 52 96
Fax: 93 451 61 70
E-mail:
Clasificación: Noticias e Información
Sub-Clasificación: Noticias globales y actualidad



1. Cifras totales y promedios (Nacional e Internacional)

MES - AÑO	NAVEGADORES UNICOS	VISITAS	PAGINAS
Enero - 2020	30.653	66.177	94.358
PROMEDIO DIARIO	1.865	2.135	3.044
PROMEDIO LUNES-VIERNES	2.107	2.419	3.447
PROMEDIO SABADO-DOMINGO	1.169	1.318	1.885
PAGINAS / VISITAS	1,43		
DURACION MEDIA VISITAS	0:00:51		
DURACION MEDIA PAGINAS	0:02:00		

2. Secciones (Nacional e Internacional)

	PAGINAS	%
HOME	12.098	12.82 %
RESTO	82.260	87.18 %

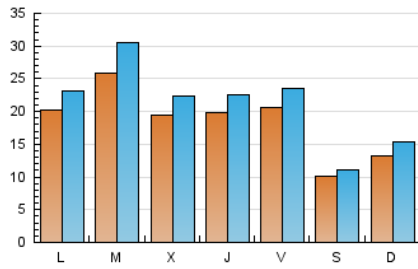
3. Por día del mes (Nacional e Internacional)

Día	N. únicos	Visitas	Páginas	Día	N. únicos	Visitas	Páginas	Día	N. únicos	Visitas	Páginas
1	1.053	1.185	1.555	11	1.112	1.209	1.620	21	3.571	4.476	6.878
2	1.785	2.009	2.906	12	1.318	1.470	2.086	22	2.974	3.573	5.063
3	1.691	1.953	2.811	13	1.618	1.804	2.640	23	2.433	2.782	4.025
4	782	877	1.335	14	2.673	3.044	4.422	24	1.702	1.904	2.700
5	1.084	1.262	2.190	15	2.458	2.751	4.041	25	1.067	1.172	1.592
6	2.234	2.404	3.564	16	1.730	1.915	2.710	26	1.017	1.149	1.733
7	1.930	2.144	2.895	17	1.909	2.150	3.084	27	1.306	1.486	2.141
8	1.426	1.548	2.010	18	1.069	1.165	1.545	28	2.183	2.560	3.521
9	1.193	1.312	1.796	19	1.902	2.241	2.976	29	1.822	2.121	2.912
10	2.909	3.309	4.321	20	2.950	3.539	5.528	30	2.781	3.256	4.554
								31	2.131	2.407	3.204

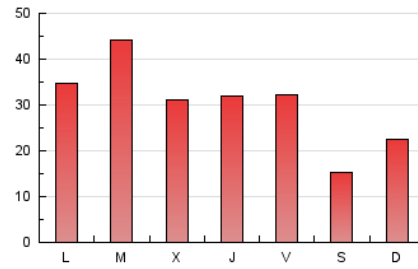
4. Gráficas (Nacional e Internacional)

4.1 Por día de la semana (promedio)

N. únicos / Visitas (x 100)

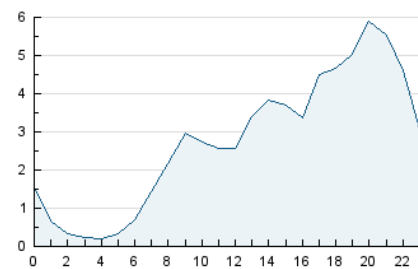


Páginas (x 100)

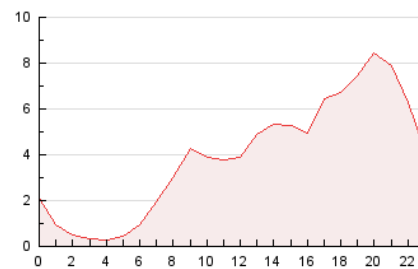


4.2 Por franja horaria (promedio)

Visitas (x 1000)

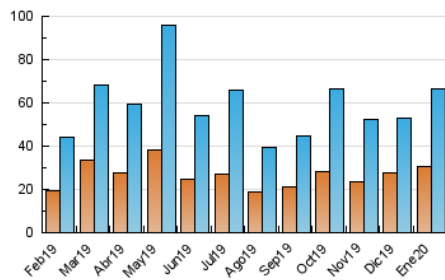


Páginas (x 1000)

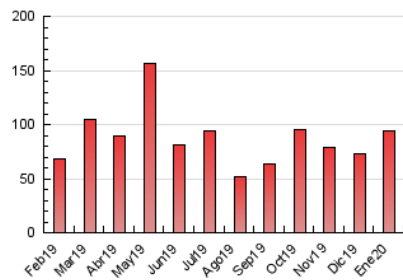


4.3 Por meses

N. únicos / Visitas (x 1000)



Páginas (x 1000)





INFORMACION Y CONTROL DE PUBLICACIONES, S.A.

Velázquez, 46, 1ª Drcha - Tel. 91 435 00 32 Fax 91 435 96 05 - 28001 - MADRID
Entença, 218 Entr. 7 - Tel 93 439 24 18 Fax 93 419 25 34 - 08029 - BARCELONA

Anexo - Tráfico Nacional

Título: RUBITV.CAT
URL Primaria: http://www.rubitv.cat
Editor: SCG Aquitania S.L.
Domicilio: Plaça Major, 6, pral.
Ciudad: 08500 VIC
Teléfono: 93 433 52 96
Fax: 93 451 61 70
E-mail:
Clasificación: Noticias e Información
Sub-Clasificación: Noticias globales y actualidad



1. Cifras totales y promedios (Nacional)

MES - AÑO	NAVEGADORES UNICOS	VISITAS	PAGINAS
Enero - 2020	27.703	62.667	90.407
PROMEDIO DIARIO	1.756	2.022	2.916
PROMEDIO LUNES-VIERNES	1.988	2.295	3.307
PROMEDIO SABADO-DOMINGO	1.088	1.236	1.793
PAGINAS / VISITAS	1,44		
DURACION MEDIA VISITAS	0:00:53		
DURACION MEDIA PAGINAS	0:02:00		

2. Secciones (Nacional)

	PAGINAS	%
HOME	11.696	12.94 %
RESTO	78.711	87.06 %

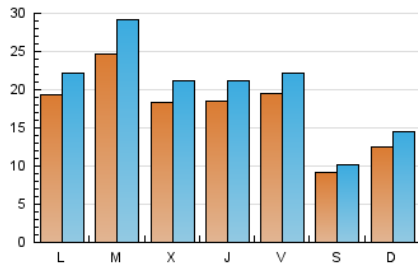
3. Por día del mes (Nacional)

Día	N. únicos	Visitas	Páginas	Día	N. únicos	Visitas	Páginas	Día	N. únicos	Visitas	Páginas
1	970	1.101	1.466	11	1.040	1.136	1.536	21	3.412	4.306	6.679
2	1.680	1.901	2.793	12	1.249	1.400	2.005	22	2.772	3.364	4.822
3	1.593	1.850	2.694	13	1.538	1.723	2.547	23	2.270	2.610	3.821
4	720	813	1.268	14	2.539	2.903	4.271	24	1.575	1.773	2.549
5	1.037	1.214	2.129	15	2.356	2.641	3.908	25	963	1.066	1.477
6	2.178	2.345	3.476	16	1.600	1.782	2.569	26	932	1.061	1.635
7	1.823	2.036	2.780	17	1.792	2.032	2.957	27	1.206	1.386	2.033
8	1.319	1.438	1.884	18	973	1.067	1.441	28	2.065	2.438	3.393
9	1.091	1.207	1.685	19	1.791	2.127	2.855	29	1.751	2.048	2.828
10	2.774	3.172	4.165	20	2.803	3.384	5.335	30	2.617	3.080	4.354
								31	1.996	2.263	3.052

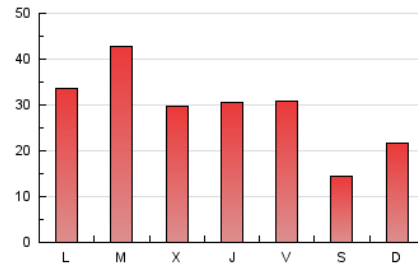
4. Gráficas (Nacional)

4.1 Por día de la semana (promedio)

N. únicos / Visitas (x 100)

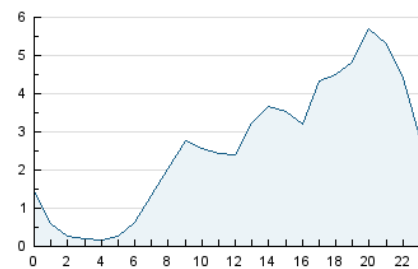


Páginas (x 100)

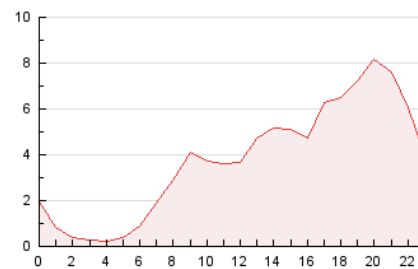


4.2 Por franja horaria (promedio)

Visitas (x 1000)

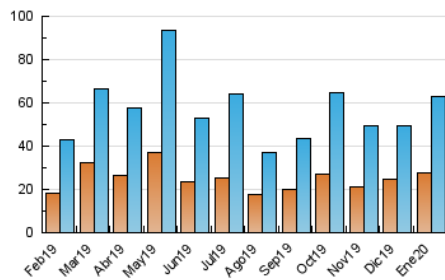


Páginas (x 1000)

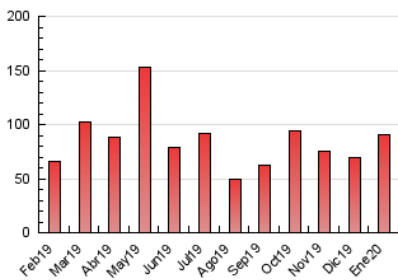


4.3 Por meses

N. únicos / Visitas (x 1000)



Páginas (x 1000)



5. Observaciones

Este Medio Electrónico de Comunicación ha sido medido por la herramienta Google Analytics de Google

6. Definiciones básicas (Para más información ver Normas Técnicas para el Control de los Medios Electrónicos de Comunicación)

Página Vista:

Conjunto de ficheros enviado a un usuario como resultado de una petición del mismo recibida por el servidor. Cuando la página está formada por varios marcos (frames), el conjunto de los mismos tendrá, a efectos de cómputo, la consideración de una página unitaria.

Visita:

Una secuencia ininterrumpida de páginas servidas a un usuario válido. Si dicho usuario no realiza peticiones de páginas en un periodo de tiempo (30 min) la siguiente petición constituirá el inicio de una nueva visita.

Navegador Único:

Total de combinaciones únicas de una dirección IP y un identificador adicional. Los medios pueden utilizar cookies o el Identificador de Alta de registro.

Duración Página Vista:

Tiempo acumulado en segundos de todas las páginas vistas (en visitas de dos o más páginas vistas), dividido por el número total de páginas vistas.

Duración Visita:

Tiempo en segundos de todas las visitas de dos o más páginas vistas, dividido por el número total de visitas de dos o más páginas vistas.

Tráfico nacional:

Audiencia/difusión correspondiente a España medida en base a los datos de las direcciones IP registradas por el sistema de medición.

7. Opinión

De OJDinteractiva, la división de INFORMACIÓN Y CONTROL DE PUBLICACIONES S.A.:

Hemos examinado la información facilitada por el editor del medio electrónico para el periodo que comprende la presente certificación.

Nuestro examen se ha realizado de acuerdo con las normas y procedimientos establecidos en las Normas Técnicas para el Control de los Medios Electrónicos de Comunicación.

En nuestra opinión, la presente acta presenta razonablemente la difusión/audiencia registrada por este medio electrónico.

ADVERTENCIA:

El trabajo de OJDinteractiva, la división de INFORMACIÓN Y CONTROL DE PUBLICACIONES S.A (INTROL) se limita a la realización de pruebas para la revisión de los datos de recuento suministrados por el editor con la finalidad de expresar una opinión sobre la razonabilidad de dichos datos de acuerdo con las Normas Técnicas para el control de los MEC.

Por tanto, INTROL no acepta responsabilidad alguna por las inexactitudes o errores que puedan existir en los datos de recuento. Tampoco acepta ninguna responsabilidad por la falsedad en los datos de recuento recibidos del editor, ni por otros datos de medición que no están incluidos en el análisis.

Febrero - 2020

OJDinteractiva