



INFORMACION Y CONTROL DE PUBLICACIONES, S.A.

Velázquez, 46, 1º Drcha - Tel. 91 435 00 32 Fax 91 435 96 05 - 28001 - MADRID
 Entença, 218 Entr. 7 - Tel 93 439 24 18 Fax 93 419 25 34 - 08029 - BARCELONA

Título: RUBITV.CAT
URL Primaria: http://www.rubitv.cat
Editor: SCG Aquitania S.L.
Domicilio: Plaça Major, 6, pral.
Ciudad: 08500 VIC
Teléfono: 93 433 52 96
Fax: 93 451 61 70
E-mail:
Clasificación: Noticias e Información
Sub-Clasificación: Noticias globales y actualidad



1. Cifras totales y promedios (Nacional e Internacional)

MES - AÑO	NAVEGADORES UNICOS	VISITAS	PAGINAS
Enero - 2019	25.185	62.077	95.383
PROMEDIO DIARIO	1.758	2.002	3.077
PROMEDIO LUNES-VIERNES	2.002	2.290	3.530
PROMEDIO SABADO-DOMINGO	1.058	1.177	1.773
PAGINAS / VISITAS	1,54		
DURACION MEDIA VISITAS	0:00:58		
DURACION MEDIA PAGINAS	0:01:48		

2. Secciones (Nacional e Internacional)

	PAGINAS	%
HOME	17.588	18.44 %
RESTO	77.795	81.56 %

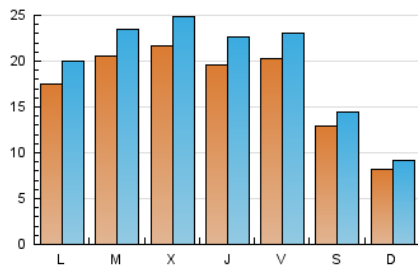
3. Por día del mes (Nacional e Internacional)

Día	N. únicos	Visitas	Páginas	Día	N. únicos	Visitas	Páginas	Día	N. únicos	Visitas	Páginas
1	2.642	2.835	3.692	11	2.829	3.221	4.921	21	1.350	1.588	2.629
2	2.369	2.665	3.985	12	1.547	1.705	2.430	22	1.398	1.586	2.547
3	1.787	2.045	3.115	13	838	927	1.428	23	1.505	1.708	2.874
4	1.773	1.989	2.855	14	1.742	1.958	2.961	24	1.647	1.900	3.046
5	1.616	1.833	2.926	15	2.138	2.514	3.752	25	1.515	1.700	2.559
6	1.092	1.239	2.069	16	2.438	2.779	4.100	26	809	893	1.307
7	1.656	1.872	3.103	17	2.333	2.701	3.923	27	499	544	874
8	2.211	2.579	3.917	18	2.012	2.323	3.288	28	2.261	2.585	3.918
9	1.837	2.092	3.418	19	1.210	1.344	1.802	29	1.880	2.210	3.628
10	1.863	2.130	3.579	20	853	929	1.349	30	2.657	3.170	5.336
								31	2.193	2.513	4.052

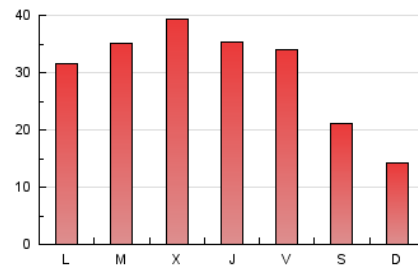
4. Gráficas (Nacional e Internacional)

4.1 Por día de la semana (promedio)

N. únicos / Visitas (x 100)

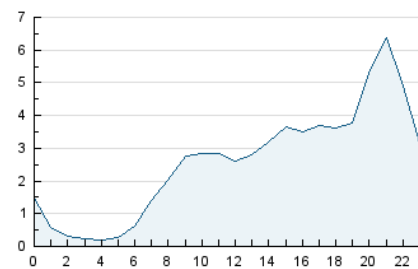


Páginas (x 100)

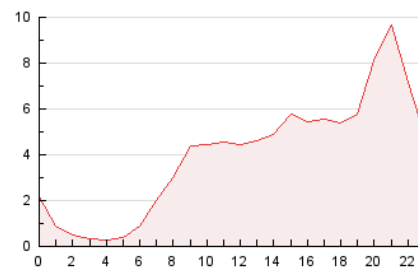


4.2 Por franja horaria (promedio)

Visitas (x 1000)

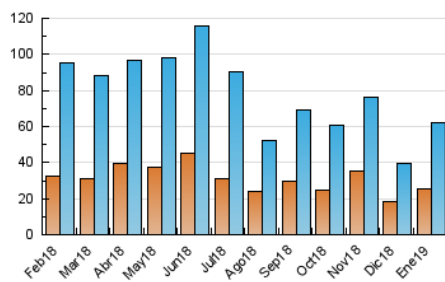


Páginas (x 1000)

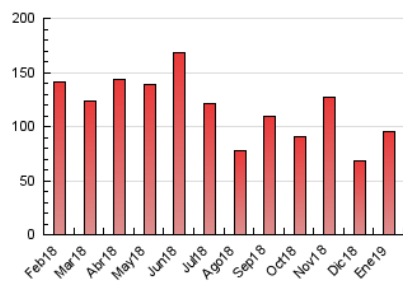


4.3 Por meses

N. únicos / Visitas (x 1000)



Páginas (x 1000)





INFORMACION Y CONTROL DE PUBLICACIONES, S.A.

Velázquez, 46, 1º Drcha - Tel. 91 435 00 32 Fax 91 435 96 05 - 28001 - MADRID
Entença, 218 Entr. 7 - Tel 93 439 24 18 Fax 93 419 25 34 - 08029 - BARCELONA

Anexo - Tráfico Nacional

Título: RUBITV.CAT
URL Primaria: http://www.rubitv.cat
Editor: SCG Aquitania S.L.
Domicilio: Plaça Major, 6, pral.
Ciudad: 08500 VIC
Teléfono: 93 433 52 96
Fax: 93 451 61 70
E-mail:
Clasificación: Noticias e Información
Sub-Clasificación: Noticias globales y actualidad



1. Cifras totales y promedios (Nacional)

MES - AÑO	NAVEGADORES UNICOS	VISITAS	PAGINAS
Enero - 2019	23.798	60.293	93.217
PROMEDIO DIARIO	1.704	1.945	3.007
PROMEDIO LUNES-VIERNES	1.938	2.223	3.450
PROMEDIO SABADO-DOMINGO	1.030	1.147	1.734
PAGINAS / VISITAS	1,55		
DURACION MEDIA VISITAS	0:00:59		
DURACION MEDIA PAGINAS	0:01:48		

2. Secciones (Nacional)

	PAGINAS	%
HOME	17.223	18.48 %
RESTO	75.994	81.52 %

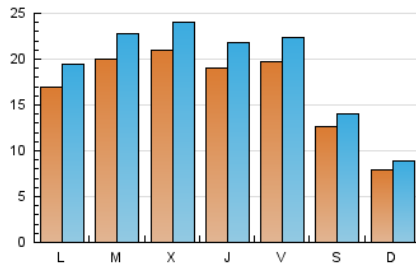
3. Por día del mes (Nacional)

Día	N. únicos	Visitas	Páginas	Día	N. únicos	Visitas	Páginas	Día	N. únicos	Visitas	Páginas
1	2.593	2.786	3.632	11	2.743	3.130	4.813	21	1.283	1.519	2.550
2	2.297	2.589	3.899	12	1.513	1.670	2.390	22	1.347	1.528	2.473
3	1.745	2.000	3.055	13	820	907	1.401	23	1.448	1.647	2.805
4	1.723	1.932	2.786	14	1.667	1.879	2.868	24	1.601	1.852	2.994
5	1.562	1.772	2.839	15	2.039	2.411	3.615	25	1.472	1.655	2.512
6	1.049	1.194	2.014	16	2.335	2.669	3.955	26	787	870	1.282
7	1.617	1.832	3.059	17	2.216	2.579	3.785	27	487	532	856
8	2.161	2.526	3.849	18	1.946	2.254	3.211	28	2.201	2.523	3.834
9	1.772	2.023	3.330	19	1.184	1.315	1.769	29	1.840	2.169	3.582
10	1.778	2.042	3.487	20	837	912	1.321	30	2.605	3.114	5.272
								31	2.145	2.462	3.979

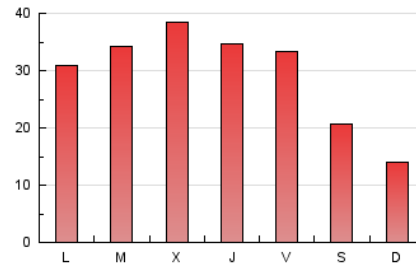
4. Gráficas (Nacional)

4.1 Por día de la semana (promedio)

N. únicos / Visitas (x 100)



Páginas (x 100)

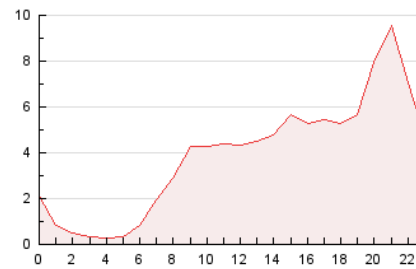


4.2 Por franja horaria (promedio)

Visitas (x 1000)

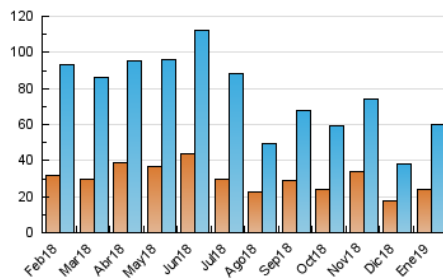


Páginas (x 1000)

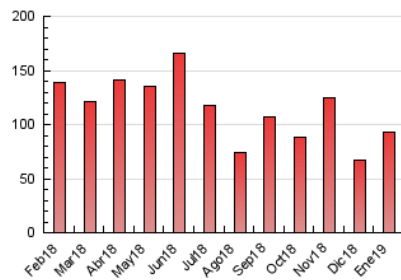


4.3 Por meses

N. únicos / Visitas (x 1000)



Páginas (x 1000)



5. Observaciones

Este Medio Electrónico de Comunicación ha sido medido por la herramienta Google Analytics de Google

6. Definiciones básicas (Para más información ver Normas Técnicas para el Control de los Medios Electrónicos de Comunicación)

Página Vista:

Conjunto de ficheros enviado a un usuario como resultado de una petición del mismo recibida por el servidor. Cuando la página está formada por varios marcos (frames), el conjunto de los mismos tendrá, a efectos de cómputo, la consideración de una página unitaria.

Visita:

Una secuencia ininterrumpida de páginas servidas a un usuario válido. Si dicho usuario no realiza peticiones de páginas en un periodo de tiempo (30 min) la siguiente petición constituirá el inicio de una nueva visita.

Navegador Único:

Total de combinaciones únicas de una dirección IP y un identificador adicional. Los medios pueden utilizar cookies o el Identificador de Alta de registro.

Duración Página Vista:

Tiempo acumulado en segundos de todas las páginas vistas (en visitas de dos o más páginas vistas), dividido por el número total de páginas vistas.

Duración Visita:

Tiempo en segundos de todas las visitas de dos o más páginas vistas, dividido por el número total de visitas de dos o más páginas vistas.

Tráfico nacional:

Audiencia/difusión correspondiente a España medida en base a los datos de las direcciones IP registradas por el sistema de medición.

7. Opinión

De OJDinteractiva, la división de INFORMACIÓN Y CONTROL DE PUBLICACIONES S.A.:

Hemos examinado la información facilitada por el editor del medio electrónico para el periodo que comprende la presente certificación.

Nuestro examen se ha realizado de acuerdo con las normas y procedimientos establecidos en las Normas Técnicas para el Control de los Medios Electrónicos de Comunicación.

En nuestra opinión, la presente acta presenta razonablemente la difusión/audiencia registrada por este medio electrónico.

ADVERTENCIA:

El trabajo de OJDinteractiva, la división de INFORMACIÓN Y CONTROL DE PUBLICACIONES S.A (INTROL) se limita a la realización de pruebas para la revisión de los datos de recuento suministrados por el editor con la finalidad de expresar una opinión sobre la razonabilidad de dichos datos de acuerdo con las Normas Técnicas para el control de los MEC.

Por tanto, INTROL no acepta responsabilidad alguna por las inexactitudes o errores que puedan existir en los datos de recuento. Tampoco acepta ninguna responsabilidad por la falsedad en los datos de recuento recibidos del editor, ni por otros datos de medición que no están incluidos en el análisis.

Febrero - 2019

OJDinteractiva