



INFORMACION Y CONTROL DE PUBLICACIONES, S.A.

Velázquez, 46, 1º Drcha - Tel. 91 435 00 32 Fax 91 435 96 05 - 28001 - MADRID
 Entença, 218 Entr. 7 - Tel 93 439 24 18 Fax 93 419 25 34 - 08029 - BARCELONA

Título: PERIODICODEIBIZA.ES
URL Primaria: http://periodicodeibiza.es
Editor: Grupo Prensa Pitiusa, S.L.
Domicilio: Camino Viejo San Mateo, 3
Ciudad: 07800 IBIZA
Teléfono: 971190543
Fax:
E-mail:
Clasificación: Noticias e Información
Sub-Clasificación: Noticias globales y actualidad



1. Cifras totales y promedios (Nacional e Internacional)

MES - AÑO	NAVEGADORES UNICOS	VISITAS	PAGINAS
Mayo - 2019	210.579	533.579	1.102.836
PROMEDIO DIARIO	13.380	17.212	35.575
PROMEDIO LUNES-VIERNES	13.739	17.715	36.874
PROMEDIO SABADO-DOMINGO	12.348	15.768	31.843
PAGINAS / VISITAS	2,07		
DURACION MEDIA VISITAS	0:05:25		
DURACION MEDIA PAGINAS	0:05:05		

2. Secciones (Nacional e Internacional)

	PAGINAS	%
HOME	386.009	35.00 %
RESTO	716.827	65.00 %

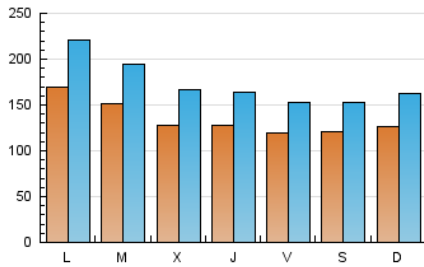
3. Por día del mes (Nacional e Internacional)

Día	N. únicos	Visitas	Páginas	Día	N. únicos	Visitas	Páginas	Día	N. únicos	Visitas	Páginas
1	10.769	13.217	25.453	11	12.068	14.886	27.307	21	18.796	23.398	45.232
2	10.516	13.086	26.002	12	12.107	15.308	30.559	22	12.732	16.071	32.691
3	10.228	12.848	26.122	13	19.168	24.645	51.189	23	13.569	17.507	36.731
4	10.093	12.878	27.130	14	17.797	22.821	45.162	24	14.714	18.798	41.982
5	10.568	13.195	26.769	15	15.085	20.090	42.570	25	12.322	15.624	32.224
6	12.353	15.411	31.298	16	13.228	17.387	36.874	26	13.654	18.898	39.476
7	11.172	14.278	29.843	17	12.582	16.011	33.013	27	18.670	25.776	55.186
8	8.765	11.360	23.569	18	13.729	17.484	35.501	28	12.682	17.201	41.358
9	10.825	13.994	29.723	19	14.242	17.870	35.778	29	16.712	22.311	47.782
10	9.469	12.240	26.860	20	17.756	22.651	44.969	30	15.619	20.017	40.339
								31	12.779	16.318	34.144

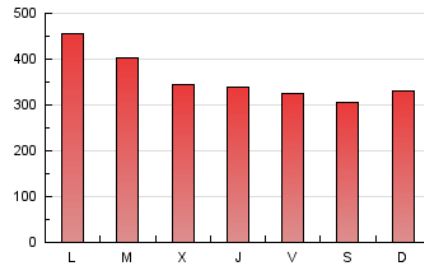
4. Gráficas (Nacional e Internacional)

4.1 Por día de la semana (promedio)

N. únicos / Visitas (x 100)

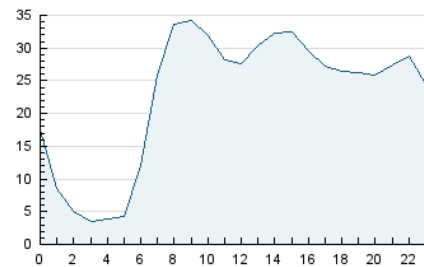


Páginas (x 100)

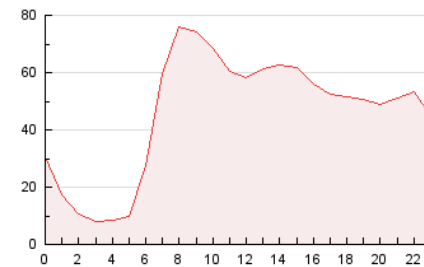


4.2 Por franja horaria (promedio)

Visitas (x 1000)

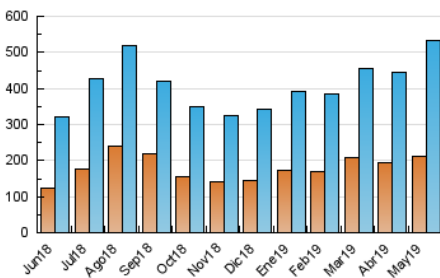


Páginas (x 1000)

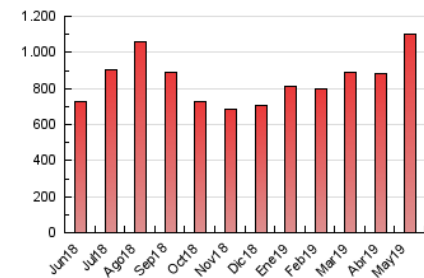


4.3 Por meses

N. únicos / Visitas (x 1000)



Páginas (x 1000)





INFORMACION Y CONTROL DE PUBLICACIONES, S.A.

Velázquez, 46, 1º Drcha - Tel. 91 435 00 32 Fax 91 435 96 05 - 28001 - MADRID
 Entença, 218 Entr. 7 - Tel 93 439 24 18 Fax 93 419 25 34 - 08029 - BARCELONA

Anexo - Tráfico Nacional

Título: PERIODICODEIBIZA.ES
URL Primaria: http://periodicodeibiza.es
Editor: Grupo Prensa Pitiusa, S.L.
Domicilio: Camino Viejo San Mateo, 3
Ciudad: 07800 IBIZA
Teléfono: 971190543
Fax:
E-mail:
Clasificación: Noticias e Información
Sub-Clasificación: Noticias globales y actualidad



1. Cifras totales y promedios (Nacional)

MES - AÑO	NAVEGADORES UNICOS	VISITAS	PAGINAS
Mayo - 2019	171.958	494.264	1.037.033
PROMEDIO DIARIO	12.234	15.944	33.453
PROMEDIO LUNES-VIERNES	12.581	16.425	34.689
PROMEDIO SABADO-DOMINGO	11.237	14.560	29.899
PAGINAS / VISITAS	2,10		
DURACION MEDIA VISITAS	0:05:54		
DURACION MEDIA PAGINAS	0:04:58		

2. Secciones (Nacional)

	PAGINAS	%
HOME	369.458	35.63 %
RESTO	667.575	64.37 %

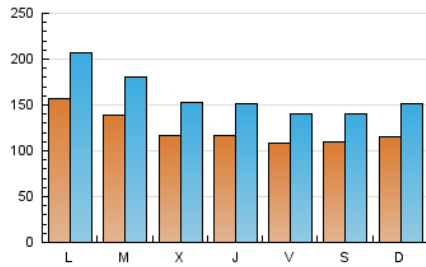
3. Por día del mes (Nacional)

Día	N. únicos	Visitas	Páginas	Día	N. únicos	Visitas	Páginas	Día	N. únicos	Visitas	Páginas
1	9.744	12.054	23.662	11	10.839	13.574	25.325	21	17.586	22.018	42.536
2	9.475	11.878	24.089	12	11.201	14.266	28.725	22	11.391	14.638	30.076
3	9.331	11.817	24.443	13	18.033	23.359	48.871	23	12.289	16.104	34.055
4	9.127	11.745	25.446	14	16.379	21.192	42.587	24	13.129	17.155	39.407
5	9.409	11.989	24.897	15	13.994	18.846	40.381	25	11.034	14.229	30.004
6	11.073	14.035	29.066	16	12.327	16.331	35.072	26	12.453	17.616	37.432
7	10.102	13.093	27.817	17	11.423	14.832	30.972	27	17.170	24.072	52.472
8	7.968	10.450	21.976	18	12.695	16.325	33.413	28	11.668	16.103	39.494
9	9.908	13.008	28.012	19	13.139	16.739	33.946	29	15.250	20.747	45.336
10	8.347	11.023	24.942	20	16.606	21.280	42.642	30	14.365	18.580	37.942
								31	11.798	15.166	31.995

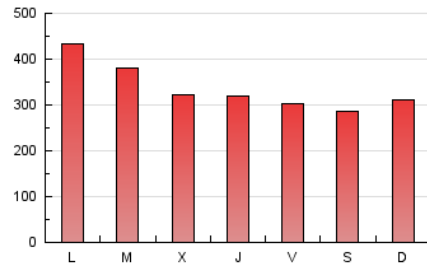
4. Gráficas (Nacional)

4.1 Por día de la semana (promedio)

N. únicos / Visitas (x 100)

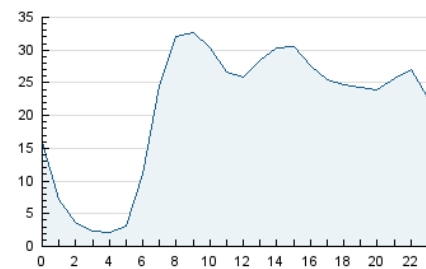


Páginas (x 100)

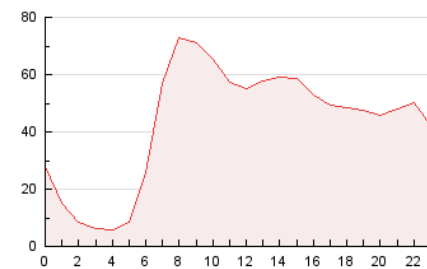


4.2 Por franja horaria (promedio)

Visitas (x 1000)

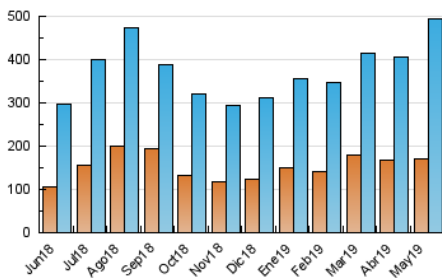


Páginas (x 1000)

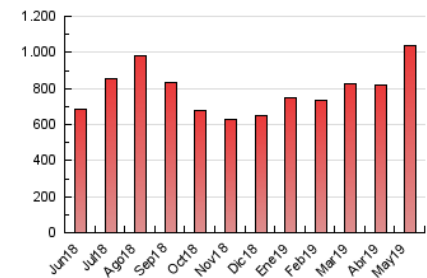


4.3 Por meses

N. únicos / Visitas (x 1000)



Páginas (x 1000)



5. Observaciones

Este Medio Electrónico de Comunicación ha sido medido por la herramienta Google Analytics de Google

6. Definiciones básicas (Para más información ver Normas Técnicas para el Control de los Medios Electrónicos de Comunicación)

Página Vista:

Conjunto de ficheros enviado a un usuario como resultado de una petición del mismo recibida por el servidor. Cuando la página está formada por varios marcos (frames), el conjunto de los mismos tendrá, a efectos de cómputo, la consideración de una página unitaria.

Visita:

Una secuencia ininterrumpida de páginas servidas a un usuario válido. Si dicho usuario no realiza peticiones de páginas en un periodo de tiempo (30 min) la siguiente petición constituirá el inicio de una nueva visita.

Navegador Único:

Total de combinaciones únicas de una dirección IP y un identificador adicional. Los medios pueden utilizar cookies o el Identificador de Alta de registro.

Duración Página Vista:

Tiempo acumulado en segundos de todas las páginas vistas (en visitas de dos o más páginas vistas), dividido por el número total de páginas vistas.

Duración Visita:

Tiempo en segundos de todas las visitas de dos o más páginas vistas, dividido por el número total de visitas de dos o más páginas vistas.

Tráfico nacional:

Audiencia/difusión correspondiente a España medida en base a los datos de las direcciones IP registradas por el sistema de medición.

7. Opinión

De OJDinteractiva, la división de INFORMACIÓN Y CONTROL DE PUBLICACIONES S.A.:

Hemos examinado la información facilitada por el editor del medio electrónico para el periodo que comprende la presente certificación.

Nuestro examen se ha realizado de acuerdo con las normas y procedimientos establecidos en las Normas Técnicas para el Control de los Medios Electrónicos de Comunicación.

En nuestra opinión, la presente acta presenta razonablemente la difusión/audiencia registrada por este medio electrónico.

ADVERTENCIA:

El trabajo de OJDinteractiva, la división de INFORMACIÓN Y CONTROL DE PUBLICACIONES S.A (INTROL) se limita a la realización de pruebas para la revisión de los datos de recuento suministrados por el editor con la finalidad de expresar una opinión sobre la razonabilidad de dichos datos de acuerdo con las Normas Técnicas para el control de los MEC.

Por tanto, INTROL no acepta responsabilidad alguna por las inexactitudes o errores que puedan existir en los datos de recuento. Tampoco acepta ninguna responsabilidad por la falsedad en los datos de recuento recibidos del editor, ni por otros datos de medición que no están incluidos en el análisis.

Junio - 2019

OJDinteractiva