



INFORMACION Y CONTROL DE PUBLICACIONES, S.A.

Velázquez, 46, 1º Drcha - Tel. 91 435 00 32 Fax 91 435 96 05 - 28001 - MADRID
 Entença, 218 Entr. 7 - Tel 93 439 24 18 Fax 93 419 25 34 - 08029 - BARCELONA

Título: PERIODICODEIBIZA.ES
URL Primaria: http://periodicodeibiza.es
Editor: Grupo Prensa Pitiusa, S.L.
Domicilio: Camino Viejo San Mateo, 3
Ciudad: 07800 IBIZA
Teléfono: 971190543
Fax:
E-mail:
Clasificación: Noticias e Información
Sub-Clasificación: Noticias globales y actualidad



1. Cifras totales y promedios (Nacional e Internacional)

MES - AÑO	NAVEGADORES UNICOS	VISITAS	PAGINAS
Abril - 2019	192.753	444.136	883.848
PROMEDIO DIARIO	11.839	14.805	29.462
PROMEDIO LUNES-VIERNES	11.943	14.897	29.611
PROMEDIO SABADO-DOMINGO	11.552	14.551	29.052
PAGINAS / VISITAS	1,99		
DURACION MEDIA VISITAS	0:05:02		
DURACION MEDIA PAGINAS	0:05:05		

2. Secciones (Nacional e Internacional)

	PAGINAS	%
HOME	313.580	35.48 %
RESTO	570.268	64.52 %

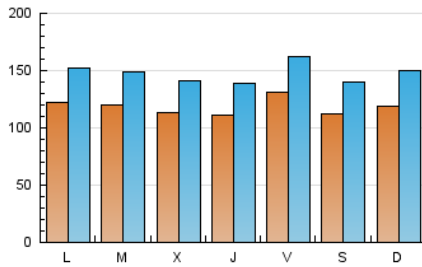
3. Por día del mes (Nacional e Internacional)

Día	N. únicos	Visitas	Páginas	Día	N. únicos	Visitas	Páginas	Día	N. únicos	Visitas	Páginas
1	12.951	15.949	32.426	11	10.148	13.170	27.688	21	13.342	16.745	33.957
2	11.621	14.128	28.870	12	8.554	11.040	23.427	22	13.013	16.389	30.390
3	11.533	14.308	29.170	13	9.082	11.502	23.485	23	13.239	16.397	30.307
4	13.503	16.272	31.441	14	9.259	11.954	24.186	24	14.117	17.174	30.605
5	16.699	20.078	37.138	15	9.409	12.154	24.938	25	11.870	14.804	29.052
6	11.530	14.427	31.065	16	10.763	13.487	27.750	26	15.109	18.491	33.619
7	11.255	14.270	29.775	17	10.268	13.050	27.691	27	10.488	12.962	25.362
8	11.297	14.088	29.033	18	8.756	11.504	24.101	28	13.531	17.236	32.565
9	10.604	13.874	30.733	19	12.093	15.333	29.069	29	14.210	17.579	34.981
10	9.452	12.054	26.812	20	13.927	17.311	32.022	30	13.543	16.406	32.190

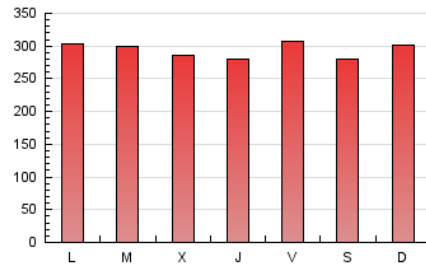
4. Gráficas (Nacional e Internacional)

4.1 Por día de la semana (promedio)

N. únicos / Visitas (x 100)

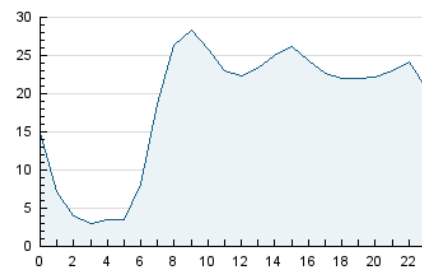


Páginas (x 100)

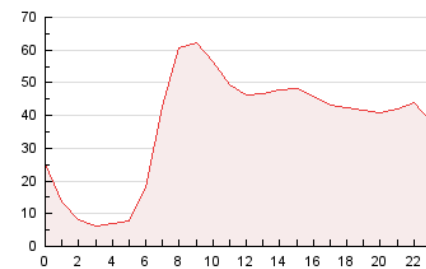


4.2 Por franja horaria (promedio)

Visitas (x 1000)

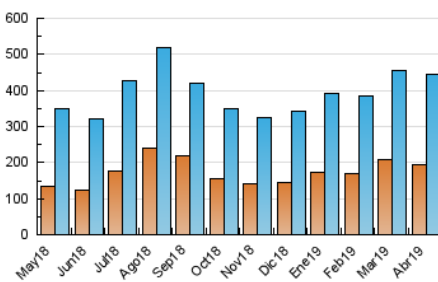


Páginas (x 1000)

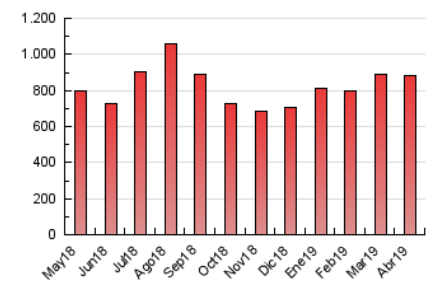


4.3 Por meses

N. únicos / Visitas (x 1000)



Páginas (x 1000)





INFORMACION Y CONTROL DE PUBLICACIONES, S.A.

Velázquez, 46, 1º Drcha - Tel. 91 435 00 32 Fax 91 435 96 05 - 28001 - MADRID
 Entença, 218 Entr. 7 - Tel 93 439 24 18 Fax 93 419 25 34 - 08029 - BARCELONA

Anexo - Tráfico Nacional

Título: PERIODICODEIBIZA.ES
URL Primaria: http://periodicodeibiza.es
Editor: Grupo Prensa Pitiusa, S.L.
Domicilio: Camino Viejo San Mateo, 3
Ciudad: 07800 IBIZA
Teléfono: 971190543
Fax:
E-mail:
Clasificación: Noticias e Información
Sub-Clasificación: Noticias globales y actualidad



1. Cifras totales y promedios (Nacional)

MES - AÑO	NAVEGADORES UNICOS	VISITAS	PAGINAS
Abril - 2019	166.625	406.440	821.944
PROMEDIO DIARIO	10.729	13.548	27.398
PROMEDIO LUNES-VIERNES	10.820	13.631	27.550
PROMEDIO SABADO-DOMINGO	10.476	13.321	26.980
PAGINAS / VISITAS	2,02		
DURACION MEDIA VISITAS	0:05:02		
DURACION MEDIA PAGINAS	0:04:55		

2. Secciones (Nacional)

	PAGINAS	%
HOME	297.138	36.15 %
RESTO	524.806	63.85 %

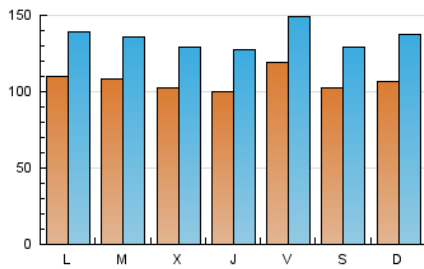
3. Por día del mes (Nacional)

Día	N. únicos	Visitas	Páginas	Día	N. únicos	Visitas	Páginas	Día	N. únicos	Visitas	Páginas
1	11.915	14.792	30.637	11	9.138	12.010	25.848	21	12.218	15.405	31.417
2	10.503	12.892	26.737	12	7.670	10.040	21.757	22	11.825	14.965	27.837
3	10.478	13.093	27.146	13	8.242	10.546	21.797	23	12.092	15.128	28.106
4	12.258	14.885	29.478	14	8.178	10.745	22.290	24	13.015	15.931	28.492
5	15.512	18.723	35.061	15	8.112	10.677	22.805	25	10.715	13.489	27.046
6	10.564	13.357	29.462	16	9.462	12.036	25.528	26	13.684	16.875	31.156
7	10.167	13.070	27.918	17	9.287	11.970	25.973	27	9.455	11.737	23.205
8	10.143	12.784	26.745	18	7.886	10.486	22.479	28	12.203	15.702	30.147
9	9.505	12.597	28.440	19	10.967	14.130	26.986	29	13.022	16.325	32.925
10	8.325	10.765	24.597	20	12.780	16.002	29.603	30	12.535	15.283	30.326

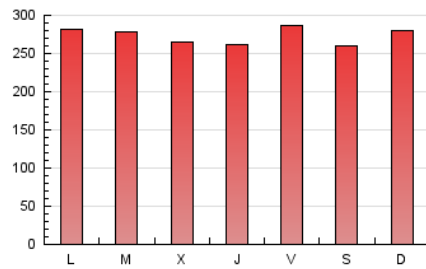
4. Gráficas (Nacional)

4.1 Por día de la semana (promedio)

N. únicos / Visitas (x 100)

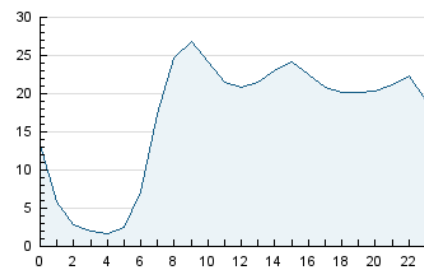


Páginas (x 100)

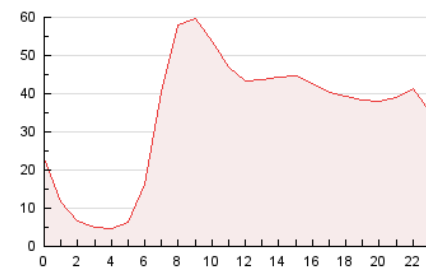


4.2 Por franja horaria (promedio)

Visitas (x 1000)

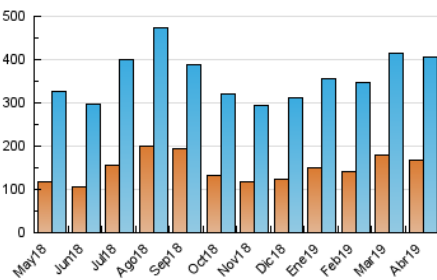


Páginas (x 1000)

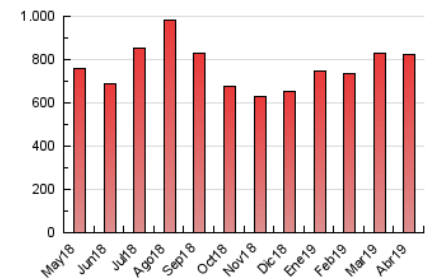


4.3 Por meses

N. únicos / Visitas (x 1000)



Páginas (x 1000)



5. Observaciones

Este Medio Electrónico de Comunicación ha sido medido por la herramienta Google Analytics de Google

6. Definiciones básicas (Para más información ver Normas Técnicas para el Control de los Medios Electrónicos de Comunicación)

Página Vista:

Conjunto de ficheros enviado a un usuario como resultado de una petición del mismo recibida por el servidor. Cuando la página está formada por varios marcos (frames), el conjunto de los mismos tendrá, a efectos de cómputo, la consideración de una página unitaria.

Visita:

Una secuencia ininterrumpida de páginas servidas a un usuario válido. Si dicho usuario no realiza peticiones de páginas en un periodo de tiempo (30 min) la siguiente petición constituirá el inicio de una nueva visita.

Navegador Único:

Total de combinaciones únicas de una dirección IP y un identificador adicional. Los medios pueden utilizar cookies o el Identificador de Alta de registro.

Duración Página Vista:

Tiempo acumulado en segundos de todas las páginas vistas (en visitas de dos o más páginas vistas), dividido por el número total de páginas vistas.

Duración Visita:

Tiempo en segundos de todas las visitas de dos o más páginas vistas, dividido por el número total de visitas de dos o más páginas vistas.

Tráfico nacional:

Audiencia/difusión correspondiente a España medida en base a los datos de las direcciones IP registradas por el sistema de medición.

7. Opinión

De OJDinteractiva, la división de INFORMACIÓN Y CONTROL DE PUBLICACIONES S.A.:

Hemos examinado la información facilitada por el editor del medio electrónico para el periodo que comprende la presente certificación.

Nuestro examen se ha realizado de acuerdo con las normas y procedimientos establecidos en las Normas Técnicas para el Control de los Medios Electrónicos de Comunicación.

En nuestra opinión, la presente acta presenta razonablemente la difusión/audiencia registrada por este medio electrónico.

ADVERTENCIA:

El trabajo de OJDinteractiva, la división de INFORMACIÓN Y CONTROL DE PUBLICACIONES S.A (INTROL) se limita a la realización de pruebas para la revisión de los datos de recuento suministrados por el editor con la finalidad de expresar una opinión sobre la razonabilidad de dichos datos de acuerdo con las Normas Técnicas para el control de los MEC.

Por tanto, INTROL no acepta responsabilidad alguna por las inexactitudes o errores que puedan existir en los datos de recuento. Tampoco acepta ninguna responsabilidad por la falsedad en los datos de recuento recibidos del editor, ni por otros datos de medición que no están incluidos en el análisis.

Mayo - 2019

OJDinteractiva