



INFORMACION Y CONTROL DE PUBLICACIONES, S.A.

Velázquez, 46, 1º Drcha - Tel. 91 435 00 32 Fax 91 435 96 05 - 28001 - MADRID
 Entença, 218 Entr. 7 - Tel 93 439 24 18 Fax 93 419 25 34 - 08029 - BARCELONA

Título: ELMON.CAT - SOMGRANOLLERS.CAT
URL Primaria: http://www.somgranollers.cat
Editor: Contrapunt, S.C.C.L.
Domicilio: Rambla Pompeu Fabra, 32, bajos
Ciudad: 08100 MOLLET DEL VALLÉS
Teléfono: 93 570 52 59
Fax: 93 579 33 88
E-mail:
Clasificación: Noticias e Información
Sub-Clasificación: Noticias globales y actualidad

1. Cifras totales y promedios (Nacional e Internacional)

MES - AÑO	NAVEGADORES UNICOS	VISITAS	PAGINAS
Noviembre - 2018	11.282	18.068	25.045
PROMEDIO DIARIO	521	602	835
PROMEDIO LUNES-VIERNES	614	709	988
PROMEDIO SABADO-DOMINGO	266	308	415
PAGINAS / VISITAS	1,39		
DURACION MEDIA VISITAS	0:00:50		
DURACION MEDIA PAGINAS	0:02:08		

2. Secciones (Nacional e Internacional)

	PAGINAS	%
HOME	4.165	16.63 %
RESTO	20.880	83.37 %

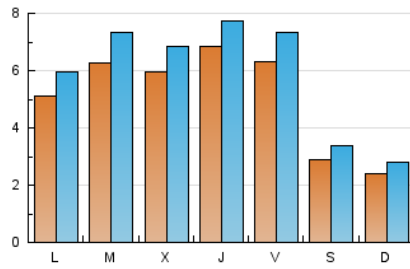
3. Por día del mes (Nacional e Internacional)

Día	N. únicos	Visitas	Páginas	Día	N. únicos	Visitas	Páginas	Día	N. únicos	Visitas	Páginas
1	276	311	448	11	173	198	256	21	629	733	958
2	880	1.065	1.480	12	560	667	972	22	410	490	751
3	506	604	773	13	435	503	740	23	350	416	587
4	264	316	454	14	279	328	534	24	235	268	339
5	469	549	787	15	654	797	1.148	25	246	287	375
6	567	659	941	16	513	590	838	26	455	512	705
7	369	444	714	17	233	258	371	27	423	513	734
8	453	541	842	18	285	314	461	28	1.109	1.234	1.625
9	378	467	622	19	561	661	1.114	29	1.620	1.737	2.142
10	185	216	289	20	1.079	1.261	1.625	30	1.034	1.129	1.420

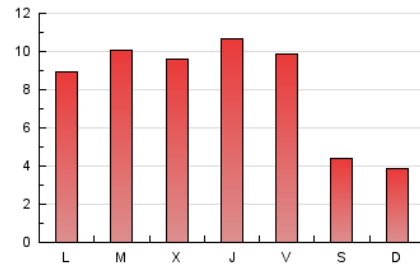
4. Gráficas (Nacional e Internacional)

4.1 Por día de la semana (promedio)

N. únicos / Visitas (x 100)

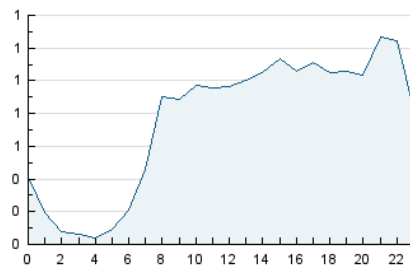


Páginas (x 100)

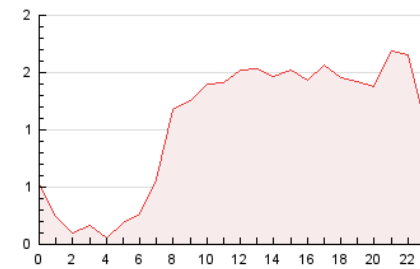


4.2 Por franja horaria (promedio)

Visitas (x 1000)

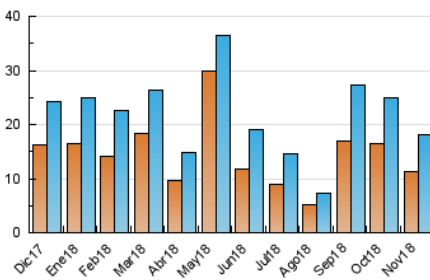


Páginas (x 1000)

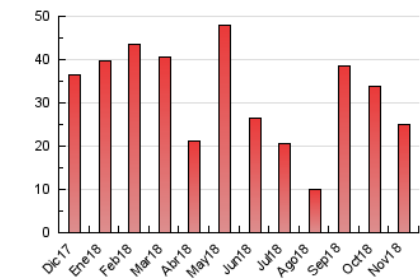


4.3 Por meses

N. únicos / Visitas (x 1000)



Páginas (x 1000)





INFORMACION Y CONTROL DE PUBLICACIONES, S.A.

Velázquez, 46, 1º Drcha - Tel. 91 435 00 32 Fax 91 435 96 05 - 28001 - MADRID
 Entença, 218 Entr. 7 - Tel 93 439 24 18 Fax 93 419 25 34 - 08029 - BARCELONA

Anexo - Tráfico Nacional

Título: ELMON.CAT - SOMGRANOLLERS.CAT
URL Primaria: http://www.somgranollers.cat
Editor: Contrapunt, S.C.C.L.
Domicilio: Rambla Pompeu Fabra, 32, bajos
Ciudad: 08100 MOLLET DEL VALLÉS
Teléfono: 93 570 52 59
Fax: 93 579 33 88
E-mail:
Clasificación: Noticias e Información
Sub-Clasificación: Noticias globales y actualidad

1. Cifras totales y promedios (Nacional)

MES - AÑO	NAVEGADORES UNICOS	VISITAS	PAGINAS
Noviembre - 2018	10.577	17.240	23.869
PROMEDIO DIARIO	495	575	796
PROMEDIO LUNES-VIERNES	583	678	942
PROMEDIO SABADO-DOMINGO	251	292	392
PAGINAS / VISITAS	1,38		
DURACION MEDIA VISITAS	0:00:51		
DURACION MEDIA PAGINAS	0:02:12		

2. Secciones (Nacional)

	PAGINAS	%
HOME	4.062	17.02 %
RESTO	19.807	82.98 %

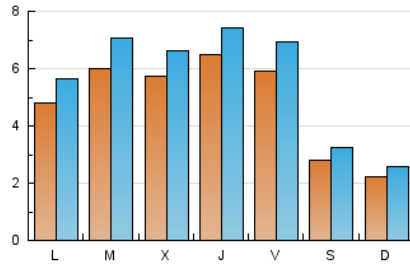
3. Por día del mes (Nacional)

Día	N. únicos	Visitas	Páginas	Día	N. únicos	Visitas	Páginas	Día	N. únicos	Visitas	Páginas
1	260	293	429	11	154	177	232	21	604	708	929
2	843	1.024	1.426	12	528	635	933	22	389	469	730
3	490	586	740	13	418	484	720	23	334	400	569
4	251	303	437	14	259	308	506	24	226	258	329
5	436	514	745	15	626	766	1.110	25	224	262	345
6	538	629	904	16	489	565	813	26	423	480	671
7	349	424	671	17	225	250	357	27	402	490	707
8	428	516	817	18	268	296	432	28	1.079	1.203	1.590
9	361	449	601	19	531	630	908	29	1.546	1.661	2.061
10	173	202	265	20	1.046	1.227	1.583	30	937	1.031	1.309

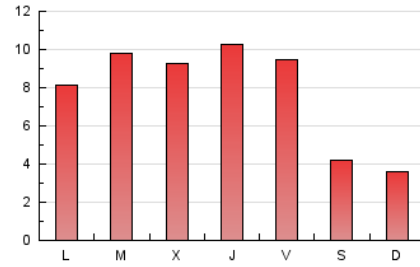
4. Gráficas (Nacional)

4.1 Por día de la semana (promedio)

N. únicos / Visitas (x 100)

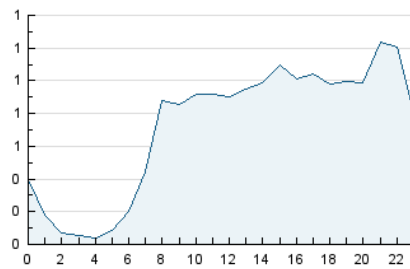


Páginas (x 100)

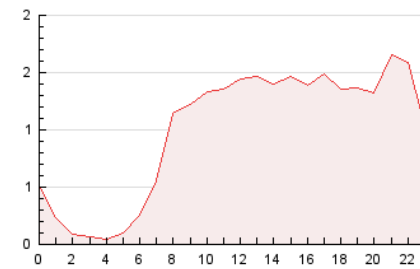


4.2 Por franja horaria (promedio)

Visitas (x 1000)

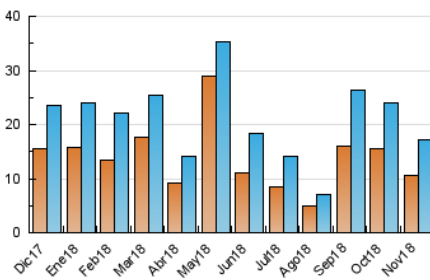


Páginas (x 1000)

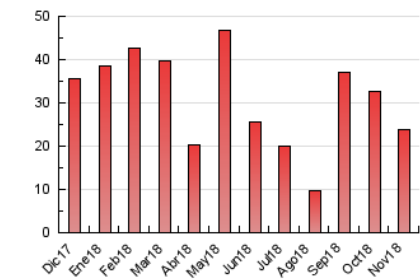


4.3 Por meses

N. únicos / Visitas (x 1000)



Páginas (x 1000)



5. Observaciones

Este Medio Electrónico de Comunicación ha sido medido por la herramienta Google Analytics de Google

6. Definiciones básicas (Para más información ver Normas Técnicas para el Control de los Medios Electrónicos de Comunicación)

Página Vista:

Conjunto de ficheros enviado a un usuario como resultado de una petición del mismo recibida por el servidor. Cuando la página está formada por varios marcos (frames), el conjunto de los mismos tendrá, a efectos de cómputo, la consideración de una página unitaria.

Visita:

Una secuencia ininterrumpida de páginas servidas a un usuario válido. Si dicho usuario no realiza peticiones de páginas en un periodo de tiempo (30 min) la siguiente petición constituirá el inicio de una nueva visita.

Navegador Único:

Total de combinaciones únicas de una dirección IP y un identificador adicional. Los medios pueden utilizar cookies o el Identificador de Alta de registro.

Duración Página Vista:

Tiempo acumulado en segundos de todas las páginas vistas (en visitas de dos o más páginas vistas), dividido por el número total de páginas vistas.

Duración Visita:

Tiempo en segundos de todas las visitas de dos o más páginas vistas, dividido por el número total de visitas de dos o más páginas vistas.

Tráfico nacional:

Audiencia/difusión correspondiente a España medida en base a los datos de las direcciones IP registradas por el sistema de medición.

7. Opinión

De OJDinteractiva, la división de INFORMACIÓN Y CONTROL DE PUBLICACIONES S.A.:

Hemos examinado la información facilitada por el editor del medio electrónico para el periodo que comprende la presente certificación.

Nuestro examen se ha realizado de acuerdo con las normas y procedimientos establecidos en las Normas Técnicas para el Control de los Medios Electrónicos de Comunicación.

En nuestra opinión, la presente certificación presenta razonablemente la difusión/audiencia registrada por este canal.

ADVERTENCIA:

El trabajo de OJDinteractiva, la división de INFORMACIÓN Y CONTROL DE PUBLICACIONES S.A (INTROL) se limita a la realización de pruebas para la revisión de los datos de recuento suministrados por el editor con la finalidad de expresar una opinión sobre la razonabilidad de dichos datos de acuerdo con las Normas Técnicas para el control de los MEC.

Por tanto, INTROL no acepta responsabilidad alguna por las inexactitudes o errores que puedan existir en los datos de recuento. Tampoco acepta ninguna responsabilidad por la falsedad en los datos de recuento recibidos del editor, ni por otros datos de medición que no están incluidos en el análisis.

Diciembre - 2018

OJDinteractiva