



## INFORMACION Y CONTROL DE PUBLICACIONES, S.A.

Velázquez, 46, 1º Drcha - Tel. 91 435 00 32 Fax 91 435 96 05 - 28001 - MADRID  
Entença, 218 Entr. 7 - Tel 93 439 24 18 Fax 93 419 25 34 - 08029 - BARCELONA

**Título:** DIRECTE.CAT - ARAGRANOLLERS.CAT  
**URL Primaria:** http://www.aragranollers.cat  
**Editor:** Catmèdia Global, S.L.  
**Domicilio:** Fonollar, 14  
**Ciudad:** 08003 BARCELONA  
**Teléfono:** 93 185 61 30  
**Fax:** 93 185 61 31  
**E-mail:**  
**Clasificación:** Noticias e Información  
**Sub-Clasificación:** Noticias globales y actualidad

### 1. Cifras totales y promedios (Nacional e Internacional)

MES - AÑO	NAVEGADORES UNICOS	VISITAS	PAGINAS
Febrero - 2017	10.766	16.993	28.041
<b>PROMEDIO DIARIO</b>	<b>543</b>	<b>607</b>	<b>1.001</b>
<b>PROMEDIO LUNES-VIERNES</b>	637	716	1.203
<b>PROMEDIO SABADO-DOMINGO</b>	307	334	497
<b>PAGINAS / VISITAS</b>	1,65		
<b>DURACION MEDIA VISITAS</b>	0:02:58		
<b>DURACION MEDIA PAGINAS</b>	0:04:34		

### 2. Secciones (Nacional e Internacional)

	PAGINAS	%
<b>HOME</b>	7.315	26.09 %
<b>RESTO</b>	20.726	73.91 %

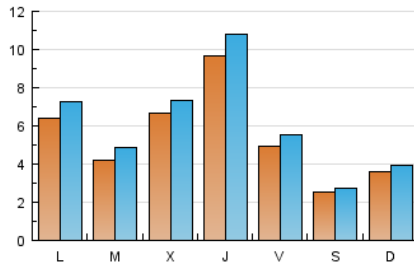
### 3. Por día del mes (Nacional e Internacional)

Día	N. únicos	Visitas	Páginas	Día	N. únicos	Visitas	Páginas	Día	N. únicos	Visitas	Páginas
1	1.435	1.541	2.162	11	164	188	215	21	561	668	1.169
2	1.533	1.705	2.373	12	152	167	276	22	605	665	1.233
3	473	530	935	13	370	423	776	23	698	776	1.319
4	248	268	364	14	260	292	635	24	601	661	1.027
5	385	406	623	15	260	301	709	25	285	307	583
6	330	362	725	16	1.115	1.248	1.832	26	578	628	987
7	369	423	851	17	555	635	1.058	27	993	1.120	1.794
8	362	419	891	18	311	336	436	28	501	570	1.135
9	516	588	1.038	19	336	370	491				
10	343	387	736	20	860	1.009	1.668				

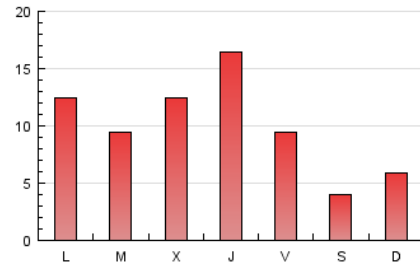
4. Gráficas (Nacional e Internacional)

4.1 Por día de la semana (promedio)

N. únicos / Visitas (x 100)

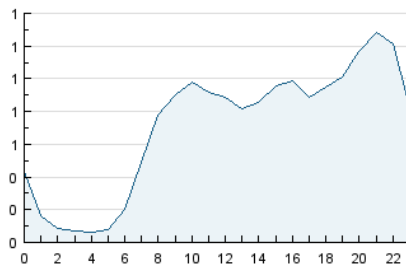


Páginas (x 100)

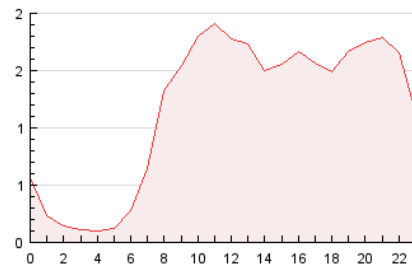


4.2 Por franja horaria (promedio)

Visitas (x 1000)

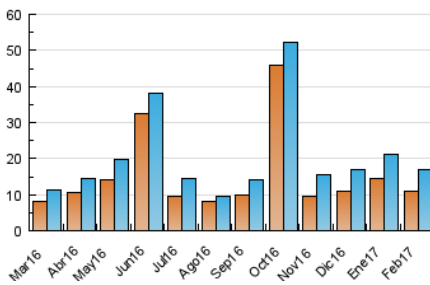


Páginas (x 1000)

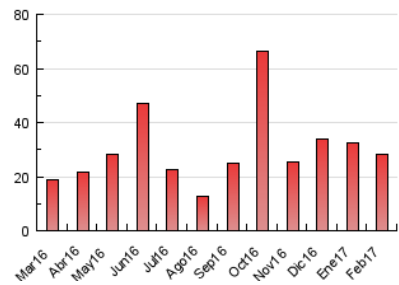


4.3 Por meses

N. únicos / Visitas (x 1000)



Páginas (x 1000)





## INFORMACION Y CONTROL DE PUBLICACIONES, S.A.

Velázquez, 46, 1º Drcha - Tel. 91 435 00 32 Fax 91 435 96 05 - 28001 - MADRID  
Entença, 218 Entr. 7 - Tel 93 439 24 18 Fax 93 419 25 34 - 08029 - BARCELONA

### Anexo - Tráfico Nacional

**Título:** DIRECTE.CAT - ARAGRANOLLERS.CAT  
**URL Primaria:** http://www.aragranollers.cat  
**Editor:** Catmèdia Global, S.L.  
**Domicilio:** Fonollar, 14  
**Ciudad:** 08003 BARCELONA  
**Teléfono:** 93 185 61 30  
**Fax:** 93 185 61 31  
**E-mail:**  
**Clasificación:** Noticias e Información  
**Sub-Clasificación:** Noticias globales y actualidad

#### 1. Cifras totales y promedios (Nacional)

MES - AÑO	NAVEGADORES UNICOS	VISITAS	PAGINAS
Febrero - 2017	10.333	16.484	27.465
<b>PROMEDIO DIARIO</b>	<b>526</b>	<b>589</b>	<b>981</b>
<b>PROMEDIO LUNES-VIERNES</b>	<b>617</b>	<b>695</b>	<b>1.180</b>
<b>PROMEDIO SABADO-DOMINGO</b>	<b>299</b>	<b>323</b>	<b>484</b>
<b>PAGINAS / VISITAS</b>	<b>1,67</b>		
<b>DURACION MEDIA VISITAS</b>	<b>0:03:03</b>		
<b>DURACION MEDIA PAGINAS</b>	<b>0:04:34</b>		

#### 2. Secciones (Nacional)

	PAGINAS	%
<b>HOME</b>	7.282	26.51 %
<b>RESTO</b>	20.183	73.49 %

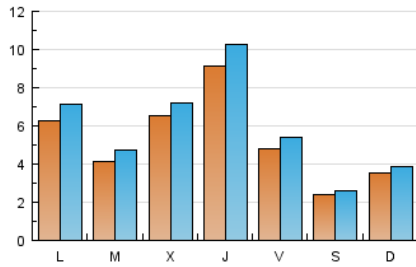
#### 3. Por día del mes (Nacional)

Día	N. únicos	Visitas	Páginas	Día	N. únicos	Visitas	Páginas	Día	N. únicos	Visitas	Páginas
1	1.410	1.513	2.130	11	155	174	201	21	542	649	1.144
2	1.504	1.668	2.333	12	148	163	272	22	594	653	1.220
3	458	513	918	13	360	413	765	23	683	760	1.302
4	243	263	358	14	254	286	629	24	594	654	1.019
5	375	395	604	15	253	292	699	25	275	296	572
6	321	353	709	16	1.015	1.145	1.717	26	559	607	959
7	357	409	835	17	527	603	1.019	27	972	1.099	1.772
8	354	411	883	18	298	320	419	28	490	558	1.123
9	463	535	982	19	335	369	490				
10	339	383	732	20	851	1.000	1.659				

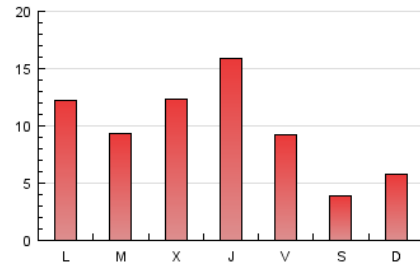
4. Gráficas (Nacional)

4.1 Por día de la semana (promedio)

N. únicos / Visitas (x 100)

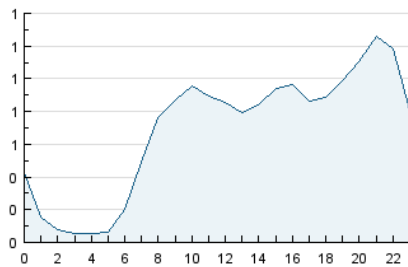


Páginas (x 100)

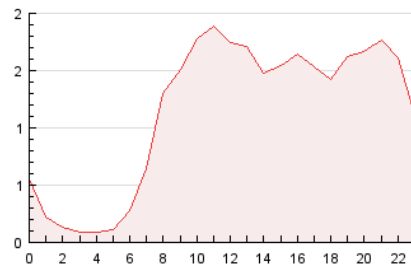


4.2 Por franja horaria (promedio)

Visitas (x 1000)

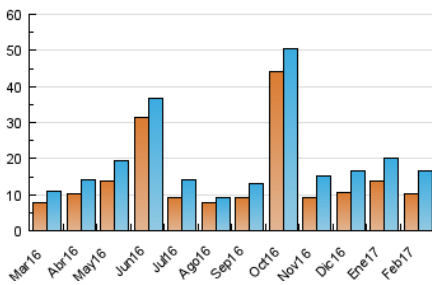


Páginas (x 1000)

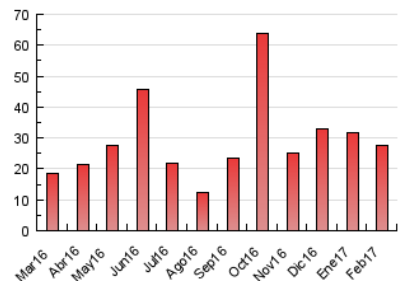


4.3 Por meses

N. únicos / Visitas (x 1000)



Páginas (x 1000)



## 5. Observaciones

Este Medio Electrónico de Comunicación ha sido medido por la herramienta Google Analytics de Google

## 6. Definiciones básicas (Para más información ver Normas Técnicas para el Control de los Medios Electrónicos de Comunicación)

### Página Vista:

Conjunto de ficheros enviado a un usuario como resultado de una petición del mismo recibida por el servidor. Cuando la página está formada por varios marcos (frames), el conjunto de los mismos tendrá, a efectos de cómputo, la consideración de una página unitaria.

### Visita:

Una secuencia ininterrumpida de páginas servidas a un usuario válido. Si dicho usuario no realiza peticiones de páginas en un periodo de tiempo (30 min) la siguiente petición constituirá el inicio de una nueva visita.

### Navegador Único:

Total de combinaciones únicas de una dirección IP y un identificador adicional. Los medios pueden utilizar cookies o el Identificador de Alta de registro.

### Duración Página Vista:

Tiempo acumulado en segundos de todas las páginas vistas (en visitas de dos o más páginas vistas), dividido por el número total de páginas vistas.

### Duración Visita:

Tiempo en segundos de todas las visitas de dos o más páginas vistas, dividido por el número total de visitas de dos o más páginas vistas.

### Tráfico nacional:

Audiencia/difusión correspondiente a España medida en base a los datos de las direcciones IP registradas por el sistema de medición.

## 7. Opinión

De OJDinteractiva, la división de INFORMACIÓN Y CONTROL DE PUBLICACIONES S.A.:

Hemos examinado la información facilitada por el editor del medio electrónico para el periodo que comprende la presente certificación.

Nuestro examen se ha realizado de acuerdo con las normas y procedimientos establecidos en las Normas Técnicas para el Control de los Medios Electrónicos de Comunicación.

En nuestra opinión, la presente certificación presenta razonablemente la difusión/audiencia registrada por este canal.

### ADVERTENCIA:

El trabajo de OJDinteractiva, la división de INFORMACIÓN Y CONTROL DE PUBLICACIONES S.A (INTROL) se limita a la realización de pruebas para la revisión de los datos de recuento suministrados por el editor con la finalidad de expresar una opinión sobre la razonabilidad de dichos datos de acuerdo con las Normas Técnicas para el control de los MEC.

Por tanto, INTROL no acepta responsabilidad alguna por las inexactitudes o errores que puedan existir en los datos de recuento. Tampoco acepta ninguna responsabilidad por la falsedad en los datos de recuento recibidos del editor, ni por otros datos de medición que no están incluidos en el análisis.

Marzo - 2017

OJDinteractiva