



## INFORMACION Y CONTROL DE PUBLICACIONES, S.A.

Velázquez, 46, 1º Drcha - Tel. 91 435 00 32 Fax 91 435 96 05 - 28001 - MADRID  
 Entença, 218 Entr. 7 - Tel 93 439 24 18 Fax 93 419 25 34 - 08029 - BARCELONA

**Título:** LEON7DIAS.COM  
**URL Primaria:** http://www.leon7dias.com/  
**Editor:** Prensa 24 Horas, S.L.  
**Domicilio:** Bernardo del Carpio, 20 Bajo  
**Ciudad:** 24004 LEON  
**Teléfono:** 987 79 58 09  
**Fax:**  
**E-mail:**  
**Clasificación:** Noticias e Información  
**Sub-Clasificación:** Noticias globales y actualidad



### 1. Cifras totales y promedios (Nacional e Internacional)

MES - AÑO	NAVEGADORES UNICOS	VISITAS	PAGINAS
Agosto - 2020	3.007	3.795	6.757
<b>PROMEDIO DIARIO</b>	<b>127</b>	<b>141</b>	<b>250</b>
<b>PROMEDIO LUNES-VIERNES</b>	141	156	278
<b>PROMEDIO SABADO-DOMINGO</b>	95	105	185
<b>PAGINAS / VISITAS</b>	1,78		
<b>DURACION MEDIA VISITAS</b>	0:01:23		
<b>DURACION MEDIA PAGINAS</b>	0:01:46		

### 2. Secciones (Nacional e Internacional)

	PAGINAS	%
<b>HOME</b>	1.135	16.80 %
<b>RESTO</b>	5.622	83.20 %

### 3. Por día del mes (Nacional e Internacional)

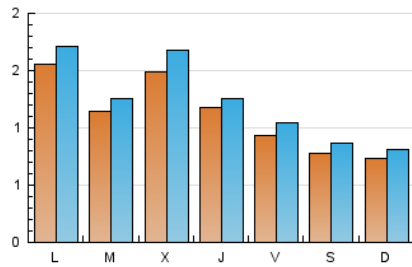
Día	N. únicos	Visitas	Páginas	Día	N. únicos	Visitas	Páginas	Día	N. únicos	Visitas	Páginas
1	76	81	105	11	54	68	175	21	105	115	193
2	97	112	210	12	159	181	257	22	81	86	170
3	284	328	1.084	13	96	107	204	23	86	92	135
4	92	105	264	14	101	123	238	24	121	124	200
5	119	144	276	15	101	127	245	25	148	157	221
6	37	44	63	16	81	91	210	26	206	220	320
7	*	*	*	17	163	178	267	27	226	238	338
8	*	*	*	18	162	174	294	28	167	182	225
9	*	*	*	19	112	128	182	29	134	139	199
10	*	*	*	20	112	116	164	30	102	111	204
								31	213	224	314

[\*] Datos no disponibles por causas técnicas.

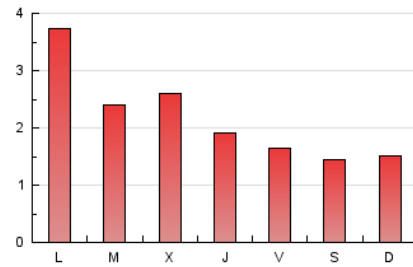
4. Gráficas (Nacional e Internacional)

4.1 Por día de la semana (promedio)

N. únicos / Visitas (x 100)



Páginas (x 100)



4.2 Por franja horaria (promedio)

Visitas (x 1000)

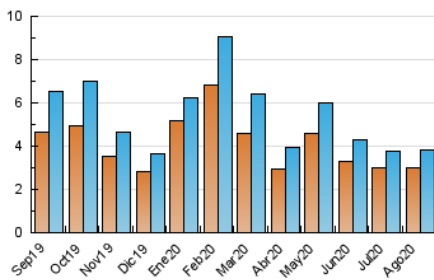


Páginas (x 1000)

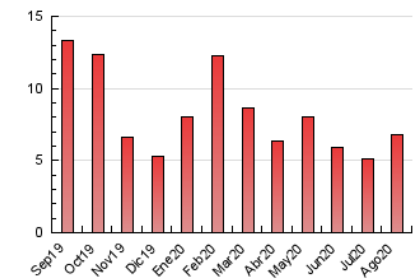


4.3 Por meses

N. únicos / Visitas (x 1000)



Páginas (x 1000)





## INFORMACION Y CONTROL DE PUBLICACIONES, S.A.

Velázquez, 46, 1º Drcha - Tel. 91 435 00 32 Fax 91 435 96 05 - 28001 - MADRID  
 Entença, 218 Entr. 7 - Tel 93 439 24 18 Fax 93 419 25 34 - 08029 - BARCELONA

### Anexo - Tráfico Nacional

**Título:** LEON7DIAS.COM  
**URL Primaria:** http://www.leon7dias.com/  
**Editor:** Prensa 24 Horas, S.L.  
**Domicilio:** Bernardo del Carpio, 20 Bajo  
**Ciudad:** 24004 LEON  
**Teléfono:** 987 79 58 09  
**Fax:**  
**E-mail:**  
**Clasificación:** Noticias e Información  
**Sub-Clasificación:** Noticias globales y actualidad



#### 1. Cifras totales y promedios (Nacional)

MES - AÑO	NAVEGADORES UNICOS	VISITAS	PAGINAS
Agosto - 2020	1.854	2.576	5.387
<b>PROMEDIO DIARIO</b>	<b>84</b>	<b>95</b>	<b>200</b>
<b>PROMEDIO LUNES-VIERNES</b>	<b>93</b>	<b>106</b>	<b>223</b>
<b>PROMEDIO SABADO-DOMINGO</b>	<b>62</b>	<b>70</b>	<b>144</b>
<b>PAGINAS / VISITAS</b>	<b>2,09</b>		
<b>DURACION MEDIA VISITAS</b>		<b>0:01:44</b>	
<b>DURACION MEDIA PAGINAS</b>		<b>0:01:35</b>	

#### 2. Secciones (Nacional)

	PAGINAS	%
<b>HOME</b>	1.064	19.75 %
<b>RESTO</b>	4.323	80.25 %

#### 3. Por día del mes (Nacional)

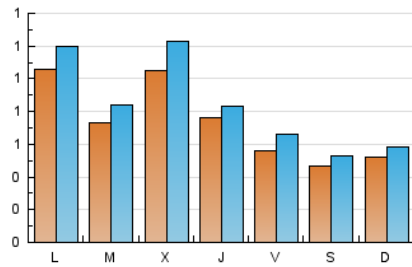
Día	N. únicos	Visitas	Páginas	Día	N. únicos	Visitas	Páginas	Día	N. únicos	Visitas	Páginas
1	53	57	80	11	37	51	158	21	69	79	151
2	92	107	205	12	112	133	207	22	49	52	134
3	241	285	1.035	13	71	82	178	23	51	55	95
4	79	90	247	14	73	92	203	24	70	73	143
5	94	117	249	15	69	90	205	25	65	71	123
6	20	27	45	16	56	63	176	26	132	143	231
7	*	*	*	17	121	136	215	27	139	148	239
8	*	*	*	18	112	122	238	28	83	94	133
9	*	*	*	19	82	97	147	29	63	66	112
10	*	*	*	20	72	76	120	30	60	66	145
								31	97	104	173

[\*] Datos no disponibles por causas técnicas.

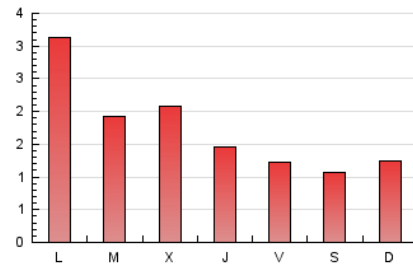
#### 4. Gráficas (Nacional)

##### 4.1 Por día de la semana (promedio)

N. únicos / Visitas (x 100)



Páginas (x 100)

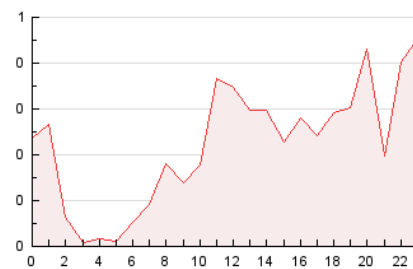


##### 4.2 Por franja horaria (promedio)

Visitas (x 1000)

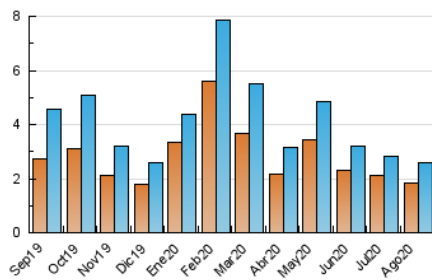


Páginas (x 1000)

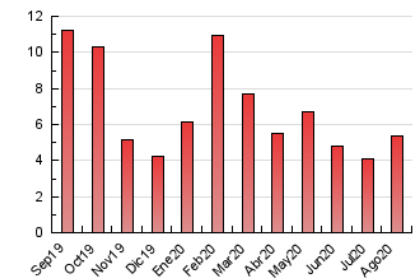


##### 4.3 Por meses

N. únicos / Visitas (x 1000)



Páginas (x 1000)



## 5. Observaciones

Este Medio Electrónico de Comunicación ha sido medido por la herramienta Google Analytics de Google

## 6. Definiciones básicas (Para más información ver Normas Técnicas para el Control de los Medios Electrónicos de Comunicación)

### Página Vista:

Conjunto de ficheros enviado a un usuario como resultado de una petición del mismo recibida por el servidor. Cuando la página está formada por varios marcos (frames), el conjunto de los mismos tendrá, a efectos de cómputo, la consideración de una página unitaria.

### Visita:

Una secuencia ininterrumpida de páginas servidas a un usuario válido. Si dicho usuario no realiza peticiones de páginas en un periodo de tiempo (30 min) la siguiente petición constituirá el inicio de una nueva visita.

### Navegador Único:

Total de combinaciones únicas de una dirección IP y un identificador adicional. Los medios pueden utilizar cookies o el Identificador de Alta de registro.

### Duración Página Vista:

Tiempo acumulado en segundos de todas las páginas vistas (en visitas de dos o más páginas vistas), dividido por el número total de páginas vistas.

### Duración Visita:

Tiempo en segundos de todas las visitas de dos o más páginas vistas, dividido por el número total de visitas de dos o más páginas vistas.

### Tráfico nacional:

Audiencia/difusión correspondiente a España medida en base a los datos de las direcciones IP registradas por el sistema de medición.

## 7. Opinión

De OJDinteractiva, la división de INFORMACIÓN Y CONTROL DE PUBLICACIONES S.A.:

Hemos examinado la información facilitada por el editor del medio electrónico para el periodo que comprende la presente certificación.

Nuestro examen se ha realizado de acuerdo con las normas y procedimientos establecidos en las Normas Técnicas para el Control de los Medios Electrónicos de Comunicación.

En nuestra opinión, la presente acta presenta razonablemente la difusión/audiencia registrada por este medio electrónico.

### ADVERTENCIA:

El trabajo de OJDinteractiva, la división de INFORMACIÓN Y CONTROL DE PUBLICACIONES S.A (INTROL) se limita a la realización de pruebas para la revisión de los datos de recuento suministrados por el editor con la finalidad de expresar una opinión sobre la razonabilidad de dichos datos de acuerdo con las Normas Técnicas para el control de los MEC.

Por tanto, INTROL no acepta responsabilidad alguna por las inexactitudes o errores que puedan existir en los datos de recuento. Tampoco acepta ninguna responsabilidad por la falsedad en los datos de recuento recibidos del editor, ni por otros datos de medición que no están incluidos en el análisis.

Septiembre - 2020

OJDinteractiva