



## INFORMACION Y CONTROL DE PUBLICACIONES, S.A.

Velázquez, 46, 1º Drcha - Tel. 91 435 00 32 Fax 91 435 96 05 - 28001 - MADRID  
 Entença, 218 Entr. 7 - Tel 93 439 24 18 Fax 93 419 25 34 - 08029 - BARCELONA

**Título:** LEON7DIAS.COM  
**URL Primaria:** http://www.leon7dias.com/  
**Editor:** Prensa 24 Horas, S.L.  
**Domicilio:** Bernardo del Carpio, 20 Bajo  
**Ciudad:** 24004 LEON  
**Teléfono:** 987 79 58 09  
**Fax:**  
**E-mail:**  
**Clasificación:** Noticias e Información  
**Sub-Clasificación:** Noticias globales y actualidad



### 1. Cifras totales y promedios (Nacional e Internacional)

MES - AÑO	NAVEGADORES UNICOS	VISITAS	PAGINAS
Febrero - 2020	6.849	9.087	12.243
<b>PROMEDIO DIARIO</b>	<b>288</b>	<b>313</b>	<b>422</b>
<b>PROMEDIO LUNES-VIERNES</b>	229	246	333
<b>PROMEDIO SABADO-DOMINGO</b>	420	463	620
<b>PAGINAS / VISITAS</b>	1,35		
<b>DURACION MEDIA VISITAS</b>	0:00:47		
<b>DURACION MEDIA PAGINAS</b>	0:02:16		

### 2. Secciones (Nacional e Internacional)

	PAGINAS	%
<b>HOME</b>	1.157	9.45 %
<b>RESTO</b>	11.086	90.55 %

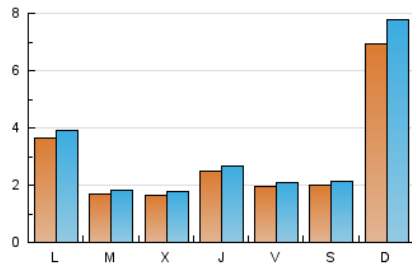
### 3. Por día del mes (Nacional e Internacional)

Día	N. únicos	Visitas	Páginas	Día	N. únicos	Visitas	Páginas	Día	N. únicos	Visitas	Páginas
1	83	89	131	11	194	205	289	21	200	216	280
2	154	163	206	12	199	219	288	22	112	113	126
3	123	131	164	13	201	213	267	23	2.280	2.583	3.582
4	99	111	155	14	146	154	208	24	976	1.063	1.490
5	109	115	162	15	612	647	800	25	209	224	284
6	146	158	204	16	227	239	284	26	231	238	315
7	221	236	331	17	226	242	338	27	328	347	455
8	94	96	120	18	182	191	251	28	215	238	393
9	118	123	153	19	126	139	180	29	104	117	176
10	128	135	176	20	319	342	435				

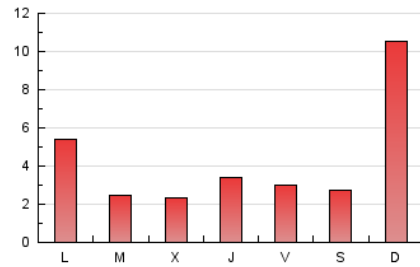
4. Gráficas (Nacional e Internacional)

4.1 Por día de la semana (promedio)

N. únicos / Visitas (x 100)



Páginas (x 100)



4.2 Por franja horaria (promedio)

Visitas (x 1000)

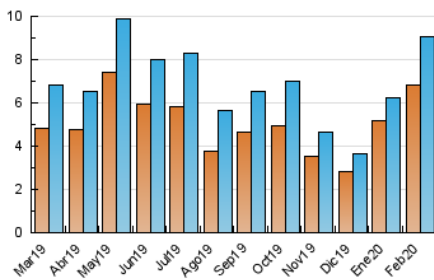


Páginas (x 1000)

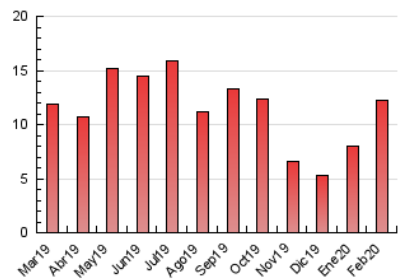


4.3 Por meses

N. únicos / Visitas (x 1000)



Páginas (x 1000)





## INFORMACION Y CONTROL DE PUBLICACIONES, S.A.

Velázquez, 46, 1º Drcha - Tel. 91 435 00 32 Fax 91 435 96 05 - 28001 - MADRID  
 Entença, 218 Entr. 7 - Tel 93 439 24 18 Fax 93 419 25 34 - 08029 - BARCELONA

### Anexo - Tráfico Nacional

**Título:** LEON7DIAS.COM  
**URL Primaria:** http://www.leon7dias.com/  
**Editor:** Prensa 24 Horas, S.L.  
**Domicilio:** Bernardo del Carpio, 20 Bajo  
**Ciudad:** 24004 LEON  
**Teléfono:** 987 79 58 09  
**Fax:**  
**E-mail:**  
**Clasificación:** Noticias e Información  
**Sub-Clasificación:** Noticias globales y actualidad



#### 1. Cifras totales y promedios (Nacional)

MES - AÑO	NAVEGADORES UNICOS	VISITAS	PAGINAS
Febrero - 2020	5.611	7.849	10.918
<b>PROMEDIO DIARIO</b>	<b>246</b>	<b>271</b>	<b>376</b>
<b>PROMEDIO LUNES-VIERNES</b>	<b>186</b>	<b>202</b>	<b>286</b>
<b>PROMEDIO SABADO-DOMINGO</b>	<b>380</b>	<b>423</b>	<b>577</b>
<b>PAGINAS / VISITAS</b>	<b>1,39</b>		
<b>DURACION MEDIA VISITAS</b>	<b>0:00:53</b>		
<b>DURACION MEDIA PAGINAS</b>	<b>0:02:14</b>		

#### 2. Secciones (Nacional)

	PAGINAS	%
<b>HOME</b>	1.094	10.02 %
<b>RESTO</b>	9.824	89.98 %

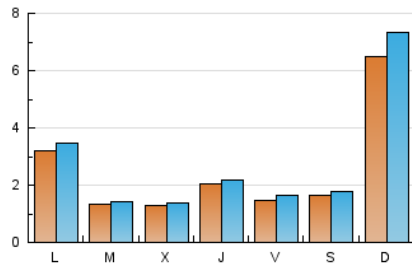
#### 3. Por día del mes (Nacional)

Día	N. únicos	Visitas	Páginas	Día	N. únicos	Visitas	Páginas	Día	N. únicos	Visitas	Páginas
1	66	72	112	11	133	143	224	21	149	164	220
2	125	134	177	12	134	154	219	22	84	85	98
3	97	105	137	13	153	164	215	23	2.202	2.504	3.502
4	73	84	126	14	91	98	149	24	911	996	1.418
5	83	89	135	15	530	565	709	25	179	194	250
6	122	134	179	16	187	199	243	26	191	198	275
7	185	200	292	17	187	200	288	27	282	300	407
8	66	68	92	18	145	153	212	28	166	189	335
9	86	91	115	19	99	109	149	29	75	88	147
10	81	88	128	20	259	281	365				

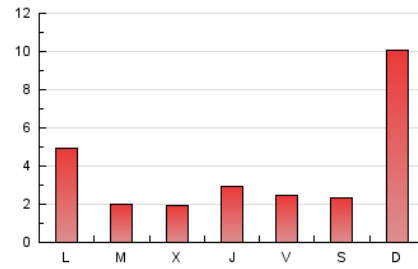
4. Gráficas (Nacional)

4.1 Por día de la semana (promedio)

N. únicos / Visitas (x 100)



Páginas (x 100)

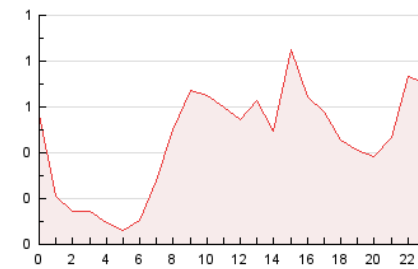


4.2 Por franja horaria (promedio)

Visitas (x 1000)

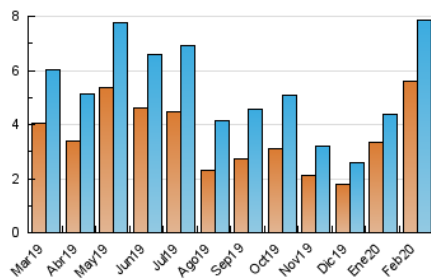


Páginas (x 1000)

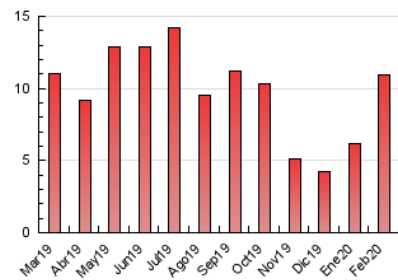


4.3 Por meses

N. únicos / Visitas (x 1000)



Páginas (x 1000)



## 5. Observaciones

Este Medio Electrónico de Comunicación ha sido medido por la herramienta Google Analytics de Google

## 6. Definiciones básicas (Para más información ver Normas Técnicas para el Control de los Medios Electrónicos de Comunicación)

### Página Vista:

Conjunto de ficheros enviado a un usuario como resultado de una petición del mismo recibida por el servidor. Cuando la página está formada por varios marcos (frames), el conjunto de los mismos tendrá, a efectos de cómputo, la consideración de una página unitaria.

### Visita:

Una secuencia ininterrumpida de páginas servidas a un usuario válido. Si dicho usuario no realiza peticiones de páginas en un periodo de tiempo (30 min) la siguiente petición constituirá el inicio de una nueva visita.

### Navegador Único:

Total de combinaciones únicas de una dirección IP y un identificador adicional. Los medios pueden utilizar cookies o el Identificador de Alta de registro.

### Duración Página Vista:

Tiempo acumulado en segundos de todas las páginas vistas (en visitas de dos o más páginas vistas), dividido por el número total de páginas vistas.

### Duración Visita:

Tiempo en segundos de todas las visitas de dos o más páginas vistas, dividido por el número total de visitas de dos o más páginas vistas.

### Tráfico nacional:

Audiencia/difusión correspondiente a España medida en base a los datos de las direcciones IP registradas por el sistema de medición.

## 7. Opinión

De OJDinteractiva, la división de INFORMACIÓN Y CONTROL DE PUBLICACIONES S.A.:

Hemos examinado la información facilitada por el editor del medio electrónico para el periodo que comprende la presente certificación.

Nuestro examen se ha realizado de acuerdo con las normas y procedimientos establecidos en las Normas Técnicas para el Control de los Medios Electrónicos de Comunicación.

En nuestra opinión, la presente acta presenta razonablemente la difusión/audiencia registrada por este medio electrónico.

### ADVERTENCIA:

El trabajo de OJDinteractiva, la división de INFORMACIÓN Y CONTROL DE PUBLICACIONES S.A (INTROL) se limita a la realización de pruebas para la revisión de los datos de recuento suministrados por el editor con la finalidad de expresar una opinión sobre la razonabilidad de dichos datos de acuerdo con las Normas Técnicas para el control de los MEC.

Por tanto, INTROL no acepta responsabilidad alguna por las inexactitudes o errores que puedan existir en los datos de recuento. Tampoco acepta ninguna responsabilidad por la falsedad en los datos de recuento recibidos del editor, ni por otros datos de medición que no están incluidos en el análisis.

Marzo - 2020

OJDinteractiva