



## INFORMACION Y CONTROL DE PUBLICACIONES, S.A.

Velázquez, 46, 1º Drcha - Tel. 91 435 00 32 Fax 91 435 96 05 - 28001 - MADRID  
 Entença, 218 Entr. 7 - Tel 93 439 24 18 Fax 93 419 25 34 - 08029 - BARCELONA

**Título:** LEON7DIAS.COM  
**URL Primaria:** http://www.leon7dias.com/  
**Editor:** Prensa 24 Horas, S.L.  
**Domicilio:** Bernardo del Carpio, 20 Bajo  
**Ciudad:** 24004 LEON  
**Teléfono:** 987 79 58 09  
**Fax:**  
**E-mail:**  
**Clasificación:** Noticias e Información  
**Sub-Clasificación:** Noticias globales y actualidad



### 1. Cifras totales y promedios (Nacional e Internacional)

MES - AÑO	NAVEGADORES UNICOS	VISITAS	PAGINAS
Enero - 2020	5.178	6.251	8.050
<b>PROMEDIO DIARIO</b>	<b>191</b>	<b>202</b>	<b>260</b>
<b>PROMEDIO LUNES-VIERNES</b>	165	175	231
<b>PROMEDIO SABADO-DOMINGO</b>	268	278	342
<b>PAGINAS / VISITAS</b>	1,29		
<b>DURACION MEDIA VISITAS</b>	0:00:37		
<b>DURACION MEDIA PAGINAS</b>	0:02:08		

### 2. Secciones (Nacional e Internacional)

	PAGINAS	%
<b>HOME</b>	1.091	13.55 %
<b>RESTO</b>	6.959	86.45 %

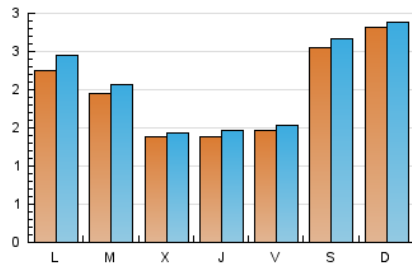
### 3. Por día del mes (Nacional e Internacional)

Día	N. únicos	Visitas	Páginas	Día	N. únicos	Visitas	Páginas	Día	N. únicos	Visitas	Páginas
1	51	53	91	11	173	182	236	21	217	230	286
2	114	121	198	12	92	96	122	22	186	192	243
3	81	92	130	13	131	149	224	23	151	166	209
4	67	74	113	14	119	128	152	24	120	124	154
5	82	88	146	15	131	141	199	25	150	166	225
6	93	94	107	16	173	180	226	26	95	101	128
7	178	184	263	17	300	310	353	27	401	447	541
8	100	103	150	18	631	642	746	28	265	285	375
9	134	141	212	19	853	872	1.017	29	220	230	292
10	129	135	218	20	275	288	352	30	122	128	193
								31	101	109	149

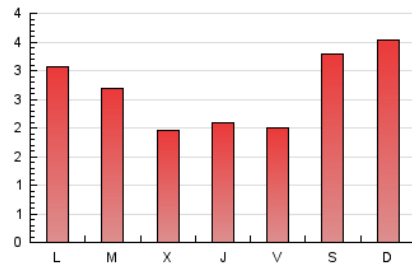
4. Gráficas (Nacional e Internacional)

4.1 Por día de la semana (promedio)

N. únicos / Visitas (x 100)



Páginas (x 100)



4.2 Por franja horaria (promedio)

Visitas (x 1000)

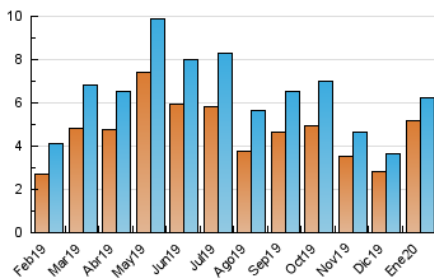


Páginas (x 1000)

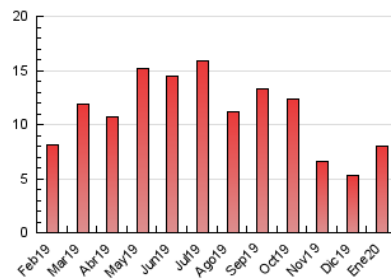


4.3 Por meses

N. únicos / Visitas (x 1000)



Páginas (x 1000)





## INFORMACION Y CONTROL DE PUBLICACIONES, S.A.

Velázquez, 46, 1º Drcha - Tel. 91 435 00 32 Fax 91 435 96 05 - 28001 - MADRID  
 Entença, 218 Entr. 7 - Tel 93 439 24 18 Fax 93 419 25 34 - 08029 - BARCELONA

### Anexo - Tráfico Nacional

**Título:** LEON7DIAS.COM  
**URL Primaria:** http://www.leon7dias.com/  
**Editor:** Prensa 24 Horas, S.L.  
**Domicilio:** Bernardo del Carpio, 20 Bajo  
**Ciudad:** 24004 LEON  
**Teléfono:** 987 79 58 09  
**Fax:**  
**E-mail:**  
**Clasificación:** Noticias e Información  
**Sub-Clasificación:** Noticias globales y actualidad



#### 1. Cifras totales y promedios (Nacional)

MES - AÑO	NAVEGADORES UNICOS	VISITAS	PAGINAS
Enero - 2020	3.343	4.386	6.134
<b>PROMEDIO DIARIO</b>	<b>132</b>	<b>141</b>	<b>198</b>
<b>PROMEDIO LUNES-VIERNES</b>	<b>106</b>	<b>116</b>	<b>170</b>
<b>PROMEDIO SABADO-DOMINGO</b>	<b>207</b>	<b>216</b>	<b>278</b>
<b>PAGINAS / VISITAS</b>	<b>1,40</b>		
<b>DURACION MEDIA VISITAS</b>	<b>0:00:51</b>		
<b>DURACION MEDIA PAGINAS</b>	<b>0:02:07</b>		

#### 2. Secciones (Nacional)

	PAGINAS	%
<b>HOME</b>	1.048	17.09 %
<b>RESTO</b>	5.086	82.91 %

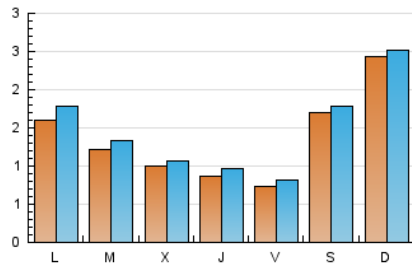
#### 3. Por día del mes (Nacional)

Día	N. únicos	Visitas	Páginas	Día	N. únicos	Visitas	Páginas	Día	N. únicos	Visitas	Páginas
1	43	45	83	11	137	146	200	21	144	154	206
2	81	88	164	12	72	76	99	22	123	128	175
3	56	67	105	13	74	90	158	23	110	125	165
4	48	55	91	14	74	83	106	24	73	77	105
5	67	73	129	15	74	84	141	25	85	99	158
6	37	38	51	16	61	68	112	26	56	62	87
7	83	89	168	17	63	73	115	27	327	373	465
8	69	72	119	18	408	417	519	28	187	207	296
9	88	95	162	19	779	798	942	29	190	200	260
10	85	91	173	20	202	214	277	30	96	102	166
								31	89	97	137

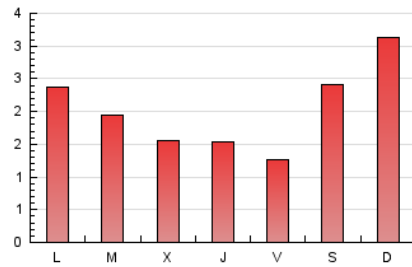
4. Gráficas (Nacional)

4.1 Por día de la semana (promedio)

N. únicos / Visitas (x 100)

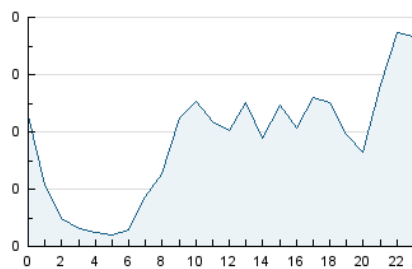


Páginas (x 100)

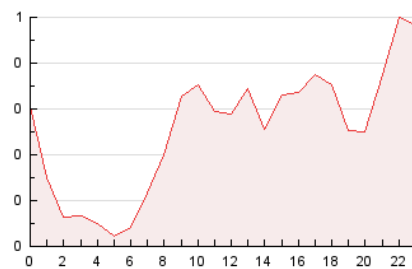


4.2 Por franja horaria (promedio)

Visitas (x 1000)

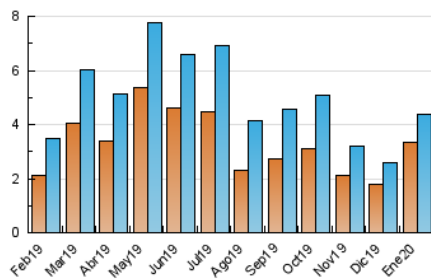


Páginas (x 1000)

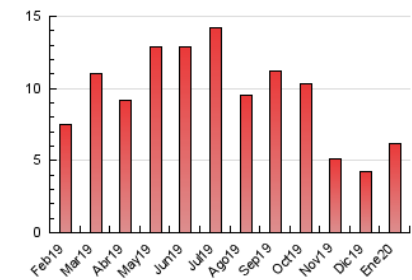


4.3 Por meses

N. únicos / Visitas (x 1000)



Páginas (x 1000)



## 5. Observaciones

Este Medio Electrónico de Comunicación ha sido medido por la herramienta Google Analytics de Google

## 6. Definiciones básicas (Para más información ver Normas Técnicas para el Control de los Medios Electrónicos de Comunicación)

### Página Vista:

Conjunto de ficheros enviado a un usuario como resultado de una petición del mismo recibida por el servidor. Cuando la página está formada por varios marcos (frames), el conjunto de los mismos tendrá, a efectos de cómputo, la consideración de una página unitaria.

### Visita:

Una secuencia ininterrumpida de páginas servidas a un usuario válido. Si dicho usuario no realiza peticiones de páginas en un periodo de tiempo (30 min) la siguiente petición constituirá el inicio de una nueva visita.

### Navegador Único:

Total de combinaciones únicas de una dirección IP y un identificador adicional. Los medios pueden utilizar cookies o el Identificador de Alta de registro.

### Duración Página Vista:

Tiempo acumulado en segundos de todas las páginas vistas (en visitas de dos o más páginas vistas), dividido por el número total de páginas vistas.

### Duración Visita:

Tiempo en segundos de todas las visitas de dos o más páginas vistas, dividido por el número total de visitas de dos o más páginas vistas.

### Tráfico nacional:

Audiencia/difusión correspondiente a España medida en base a los datos de las direcciones IP registradas por el sistema de medición.

## 7. Opinión

De OJDinteractiva, la división de INFORMACIÓN Y CONTROL DE PUBLICACIONES S.A.:

Hemos examinado la información facilitada por el editor del medio electrónico para el periodo que comprende la presente certificación.

Nuestro examen se ha realizado de acuerdo con las normas y procedimientos establecidos en las Normas Técnicas para el Control de los Medios Electrónicos de Comunicación.

En nuestra opinión, la presente acta presenta razonablemente la difusión/audiencia registrada por este medio electrónico.

### ADVERTENCIA:

El trabajo de OJDinteractiva, la división de INFORMACIÓN Y CONTROL DE PUBLICACIONES S.A (INTROL) se limita a la realización de pruebas para la revisión de los datos de recuento suministrados por el editor con la finalidad de expresar una opinión sobre la razonabilidad de dichos datos de acuerdo con las Normas Técnicas para el control de los MEC.

Por tanto, INTROL no acepta responsabilidad alguna por las inexactitudes o errores que puedan existir en los datos de recuento. Tampoco acepta ninguna responsabilidad por la falsedad en los datos de recuento recibidos del editor, ni por otros datos de medición que no están incluidos en el análisis.

Febrero - 2020

OJDinteractiva