



## INFORMACION Y CONTROL DE PUBLICACIONES, S.A.

Velázquez, 46, 1º Drcha - Tel. 91 435 00 32 Fax 91 435 96 05 - 28001 - MADRID  
Av. Diagonal 497, 5a planta - Tel 93 439 24 18 Fax 93 419 25 34 - 08029 - BARCELONA

**Título:** INTERBENAVENTE.ES  
**URL Primaria:** http://www.interbenavente.es  
**Editor:** Venancio Valbuena Rodríguez  
**Domicilio:** Doctor Regueras Galende, 11  
**Ciudad:** 49600 BENAVENTE  
**Teléfono:** 980 634599  
**Fax:**  
**E-mail:**  
**Clasificación:** Noticias e Información  
**Sub-Clasificación:** Noticias globales y actualidad



### 1. Cifras totales y promedios (Nacional e Internacional)

MES - AÑO	NAVEGADORES UNICOS	VISITAS	PAGINAS
Diciembre - 2021	56.639	153.501	254.064
<b>PROMEDIO DIARIO</b>	<b>4.108</b>	<b>4.952</b>	<b>8.196</b>
<b>PROMEDIO LUNES-VIERNES</b>	4.415	5.333	8.740
<b>PROMEDIO SABADO-DOMINGO</b>	3.224	3.854	6.631
<b>PAGINAS / VISITAS</b>	1,66		
<b>DURACION MEDIA VISITAS</b>	0:01:17		
<b>DURACION MEDIA PAGINAS</b>	0:01:58		

### 2. Secciones (Nacional e Internacional)

	PAGINAS	%
<b>HOME</b>	65.636	25.83 %
<b>RESTO</b>	188.428	74.17 %

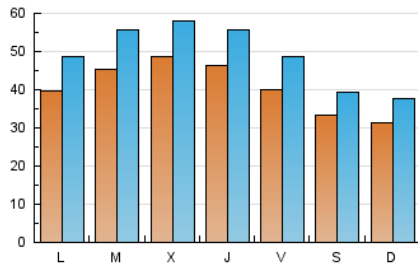
### 3. Por día del mes (Nacional e Internacional)

Día	N. únicos	Visitas	Páginas	Día	N. únicos	Visitas	Páginas	Día	N. únicos	Visitas	Páginas
1	4.048	4.747	7.968	11	2.391	2.870	4.759	21	3.912	4.840	7.840
2	4.910	5.766	9.531	12	3.197	3.903	6.986	22	5.157	6.451	10.286
3	6.769	8.396	14.597	13	3.099	3.868	6.968	23	4.624	5.663	9.507
4	4.679	5.482	9.761	14	3.133	3.830	6.715	24	3.406	3.969	6.380
5	3.380	3.999	6.879	15	7.491	8.522	12.833	25	3.044	3.650	6.011
6	4.549	5.318	8.724	16	4.692	5.512	9.008	26	2.851	3.470	5.878
7	6.581	8.216	12.554	17	3.976	4.828	8.208	27	4.239	5.286	8.789
8	4.333	5.288	8.883	18	3.170	3.738	6.334	28	4.501	5.367	8.324
9	4.907	5.973	9.835	19	3.077	3.721	6.441	29	3.266	3.933	6.188
10	3.091	3.738	6.247	20	4.011	4.960	8.532	30	4.019	4.867	7.887
								31	2.840	3.330	5.211

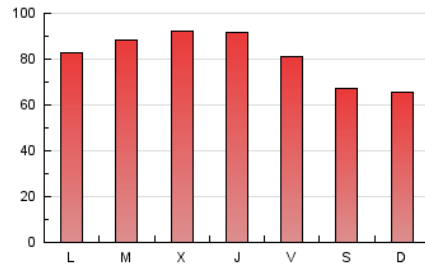
4. Gráficas (Nacional e Internacional)

4.1 Por día de la semana (promedio)

N. únicos / Visitas (x 100)



Páginas (x 100)

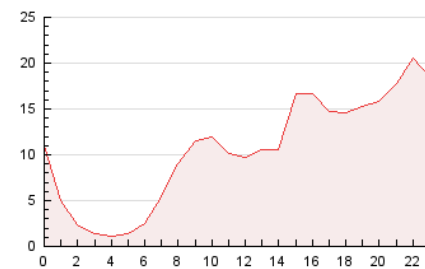


4.2 Por franja horaria (promedio)

Visitas\_ (x 1000)

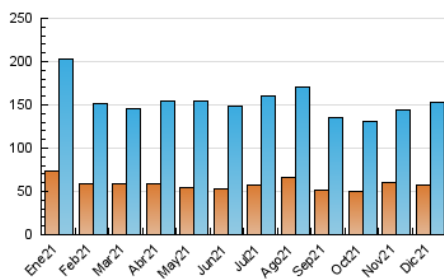


Páginas (x 1000)

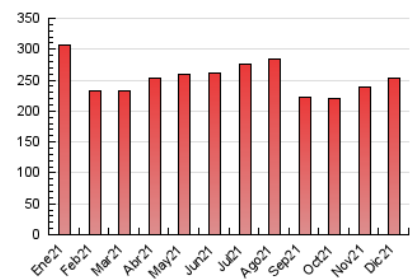


4.3 Por meses

N. únicos / Visitas (x 1000)



Páginas (x 1000)





## INFORMACION Y CONTROL DE PUBLICACIONES, S.A.

Velázquez, 46, 1º Drcha - Tel. 91 435 00 32 Fax 91 435 96 05 - 28001 - MADRID  
Av. Diagonal 497, 5a planta - Tel 93 439 24 18 Fax 93 419 25 34 - 08029 - BARCELONA

### Anexo - Tráfico Nacional

**Título:** INTERBENAVENTE.ES  
**URL Primaria:** http://www.interbenavente.es  
**Editor:** Venancio Valbuena Rodríguez  
**Domicilio:** Doctor Regueras Galende, 11  
**Ciudad:** 49600 BENAVENTE  
**Teléfono:** 980 634599  
**Fax:**  
**E-mail:**  
**Clasificación:** Noticias e Información  
**Sub-Clasificación:** Noticias globales y actualidad



#### 1. Cifras totales y promedios (Nacional)

MES - AÑO	NAVEGADORES UNICOS	VISITAS	PAGINAS
Diciembre - 2021	54.218	150.196	249.885
<b>PROMEDIO DIARIO</b>	<b>4.008</b>	<b>4.845</b>	<b>8.061</b>
<b>PROMEDIO LUNES-VIERNES</b>	<b>4.312</b>	<b>5.223</b>	<b>8.602</b>
<b>PROMEDIO SABADO-DOMINGO</b>	<b>3.134</b>	<b>3.757</b>	<b>6.504</b>
<b>PAGINAS / VISITAS</b>	<b>1,66</b>		
<b>DURACION MEDIA VISITAS</b>	<b>0:01:18</b>		
<b>DURACION MEDIA PAGINAS</b>	<b>0:01:58</b>		

#### 2. Secciones (Nacional)

	PAGINAS	%
<b>HOME</b>	65.115	26.06 %
<b>RESTO</b>	184.770	73.94 %

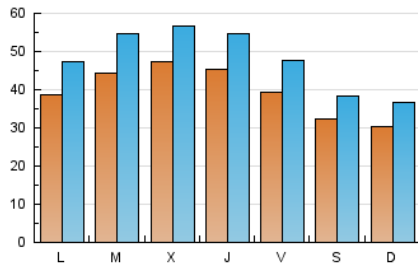
#### 3. Por día del mes (Nacional)

Día	N. únicos	Visitas	Páginas	Día	N. únicos	Visitas	Páginas	Día	N. únicos	Visitas	Páginas
1	3.922	4.610	7.782	11	2.307	2.776	4.642	21	3.829	4.752	7.741
2	4.778	5.626	9.373	12	3.096	3.795	6.858	22	5.065	6.354	10.151
3	6.659	8.274	14.446	13	2.992	3.752	6.840	23	4.534	5.574	9.394
4	4.562	5.352	9.572	14	3.020	3.704	6.549	24	3.341	3.900	6.302
5	3.279	3.896	6.751	15	7.351	8.388	12.649	25	2.971	3.572	5.901
6	4.424	5.187	8.563	16	4.597	5.413	8.866	26	2.787	3.402	5.798
7	6.474	8.090	12.397	17	3.894	4.741	8.111	27	4.146	5.187	8.682
8	4.201	5.146	8.707	18	3.090	3.646	6.202	28	4.397	5.261	8.203
9	4.801	5.857	9.686	19	2.981	3.619	6.311	29	3.169	3.831	6.060
10	2.978	3.618	6.097	20	3.878	4.821	8.345	30	3.951	4.791	7.796
								31	2.774	3.261	5.110

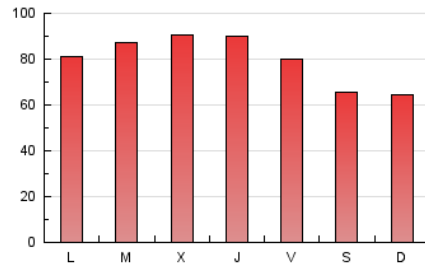
4. Gráficas (Nacional)

4.1 Por día de la semana (promedio)

N. únicos / Visitas (x 100)



Páginas (x 100)

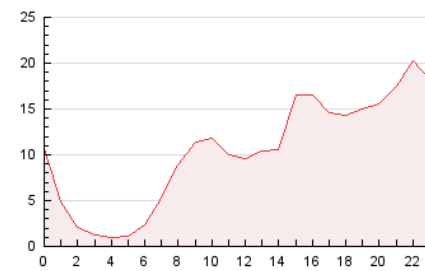


4.2 Por franja horaria (promedio)

Visitas\_ (x 1000)

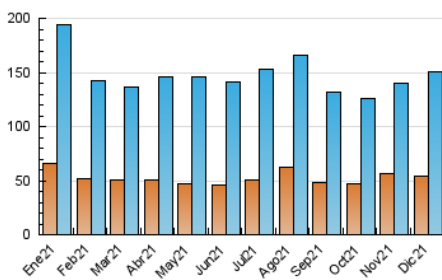


Páginas (x 1000)

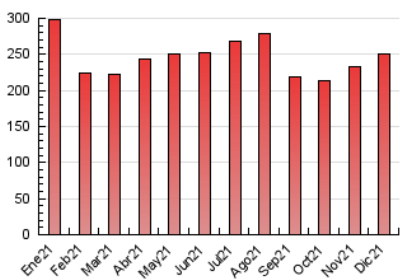


4.3 Por meses

N. únicos / Visitas (x 1000)



Páginas (x 1000)



## 5. Observaciones

Este Medio Electrónico de Comunicación ha sido medido por la herramienta Google Analytics de Google

## 6. Definiciones básicas (Para más información ver Normas Técnicas para el Control de los Medios Electrónicos de Comunicación)

### Página Vista:

Conjunto de ficheros enviado a un usuario como resultado de una petición del mismo recibida por el servidor. Cuando la página está formada por varios marcos (frames), el conjunto de los mismos tendrá, a efectos de cómputo, la consideración de una página unitaria.

### Visita:

Una secuencia ininterrumpida de páginas servidas a un usuario válido. Si dicho usuario no realiza peticiones de páginas en un periodo de tiempo (30 min) la siguiente petición constituirá el inicio de una nueva visita.

### Navegador Único:

Total de combinaciones únicas de una dirección IP y un identificador adicional. Los medios pueden utilizar cookies o el Identificador de Alta de registro.

### Duración Página Vista:

Tiempo acumulado en segundos de todas las páginas vistas (en visitas de dos o más páginas vistas), dividido por el número total de páginas vistas.

### Duración Visita:

Tiempo en segundos de todas las visitas de dos o más páginas vistas, dividido por el número total de visitas de dos o más páginas vistas.

### Tráfico nacional:

Audiencia/difusión correspondiente a España medida en base a los datos de las direcciones IP registradas por el sistema de medición.

## 7. Opinión

De OJDinteractiva, la división de INFORMACIÓN Y CONTROL DE PUBLICACIONES S.A.:

Hemos examinado la información facilitada por el editor del medio electrónico para el periodo que comprende la presente certificación.

Nuestro examen se ha realizado de acuerdo con las normas y procedimientos establecidos en las Normas Técnicas para el Control de los Medios Electrónicos de Comunicación.

En nuestra opinión, la presente acta presenta razonablemente la difusión/audiencia registrada por este medio electrónico.

### ADVERTENCIA:

El trabajo de OJDinteractiva, la división de INFORMACIÓN Y CONTROL DE PUBLICACIONES S.A (INTROL) se limita a la realización de pruebas para la revisión de los datos de recuento suministrados por el editor con la finalidad de expresar una opinión sobre la razonabilidad de dichos datos de acuerdo con las Normas Técnicas para el control de los MEC. Por tanto, INTROL no acepta responsabilidad alguna por las inexactitudes o errores que puedan existir en los datos de recuento. Tampoco acepta ninguna responsabilidad por la falsedad en los datos de recuento recibidos del editor, ni por otros datos de medición que no están incluidos en el análisis.

- 2021

OJDinteractiva