



## INFORMACION Y CONTROL DE PUBLICACIONES, S.A.

Velázquez, 46, 1º Drcha - Tel. 91 435 00 32 Fax 91 435 96 05 - 28001 - MADRID  
Av. Diagonal 497, 5a planta - Tel 93 439 24 18 Fax 93 419 25 34 - 08029 - BARCELONA

**Título:** INTERBENAVENTE.ES  
**URL Primaria:** http://www.interbenavente.es  
**Editor:** Venancio Valbuena Rodríguez  
**Domicilio:** Doctor Regueras Galende, 11  
**Ciudad:** 49600 BENAVENTE  
**Teléfono:** 980 634599  
**Fax:**  
**E-mail:**  
**Clasificación:** Noticias e Información  
**Sub-Clasificación:** Noticias globales y actualidad



### 1. Cifras totales y promedios (Nacional e Internacional)

MES - AÑO	NAVEGADORES UNICOS	VISITAS	PAGINAS
Septiembre - 2021	51.508	135.641	223.323
<b>PROMEDIO DIARIO</b>	<b>3.794</b>	<b>4.521</b>	<b>7.444</b>
<b>PROMEDIO LUNES-VIERNES</b>	3.551	4.205	6.876
<b>PROMEDIO SABADO-DOMINGO</b>	4.465	5.391	9.008
<b>PAGINAS / VISITAS</b>	1,65		
<b>DURACION MEDIA VISITAS</b>	0:01:14		
<b>DURACION MEDIA PAGINAS</b>	0:01:54		

### 2. Secciones (Nacional e Internacional)

	PAGINAS	%
<b>HOME</b>	57.671	25.82 %
<b>RESTO</b>	165.652	74.18 %

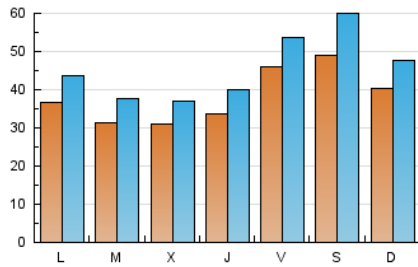
### 3. Por día del mes (Nacional e Internacional)

Día	N. únicos	Visitas	Páginas	Día	N. únicos	Visitas	Páginas	Día	N. únicos	Visitas	Páginas
1	2.993	3.516	5.785	11	4.105	4.993	8.065	21	3.403	4.122	6.828
2	2.657	3.195	5.321	12	3.461	4.104	6.986	22	2.935	3.481	5.711
3	5.593	6.292	9.775	13	3.411	4.117	6.596	23	3.503	4.144	6.727
4	9.949	12.630	21.075	14	3.420	4.067	6.835	24	4.543	5.344	8.784
5	6.265	7.426	12.226	15	3.266	3.938	6.367	25	2.931	3.400	5.964
6	4.922	5.813	9.568	16	3.864	4.614	7.644	26	3.688	4.367	7.304
7	3.269	3.961	6.590	17	4.176	4.888	7.641	27	3.313	3.914	6.701
8	3.555	4.311	6.625	18	2.586	2.977	5.051	28	2.441	2.874	4.850
9	3.477	4.134	6.841	19	2.737	3.230	5.391	29	2.796	3.289	5.225
10	4.111	4.925	8.321	20	3.064	3.629	6.131	30	3.400	3.946	6.395

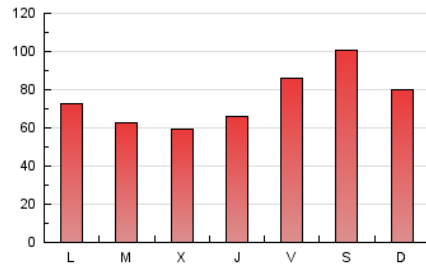
4. Gráficas (Nacional e Internacional)

4.1 Por día de la semana (promedio)

N. únicos / Visitas (x 100)



Páginas (x 100)

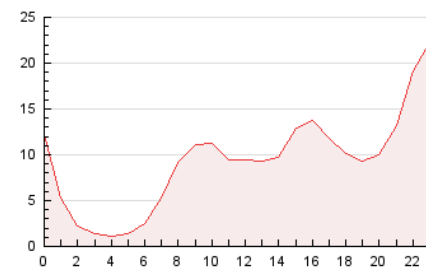


4.2 Por franja horaria (promedio)

Visitas\_ (x 1000)

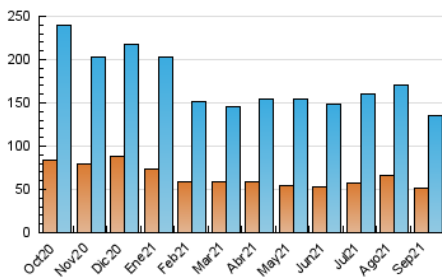


Páginas (x 1000)

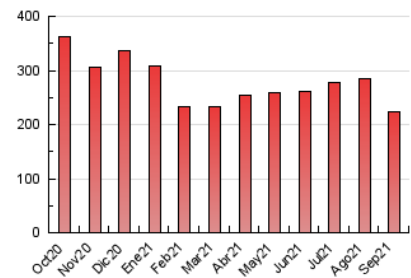


4.3 Por meses

N. únicos / Visitas (x 1000)



Páginas (x 1000)





## INFORMACION Y CONTROL DE PUBLICACIONES, S.A.

Velázquez, 46, 1º Drcha - Tel. 91 435 00 32 Fax 91 435 96 05 - 28001 - MADRID  
 Av. Diagonal 497, 5a planta - Tel 93 439 24 18 Fax 93 419 25 34 - 08029 - BARCELONA

### Anexo - Tráfico Nacional

**Título:** INTERBENAVENTE.ES  
**URL Primaria:** http://www.interbenavente.es  
**Editor:** Venancio Valbuena Rodríguez  
**Domicilio:** Doctor Regueras Galende, 11  
**Ciudad:** 49600 BENAVENTE  
**Teléfono:** 980 634599  
**Fax:**  
**E-mail:**  
**Clasificación:** Noticias e Información  
**Sub-Clasificación:** Noticias globales y actualidad



#### 1. Cifras totales y promedios (Nacional)

MES - AÑO	NAVEGADORES UNICOS	VISITAS	PAGINAS
Septiembre - 2021	48.342	131.723	218.431
<b>PROMEDIO DIARIO</b>	<b>3.672</b>	<b>4.391</b>	<b>7.281</b>
<b>PROMEDIO LUNES-VIERNES</b>	<b>3.423</b>	<b>4.070</b>	<b>6.712</b>
<b>PROMEDIO SABADO-DOMINGO</b>	<b>4.355</b>	<b>5.272</b>	<b>8.846</b>
<b>PAGINAS / VISITAS</b>	<b>1,66</b>		
<b>DURACION MEDIA VISITAS</b>	<b>0:01:15</b>		
<b>DURACION MEDIA PAGINAS</b>	<b>0:01:54</b>		

#### 2. Secciones (Nacional)

	PAGINAS	%
<b>HOME</b>	57.190	26.18 %
<b>RESTO</b>	161.241	73.82 %

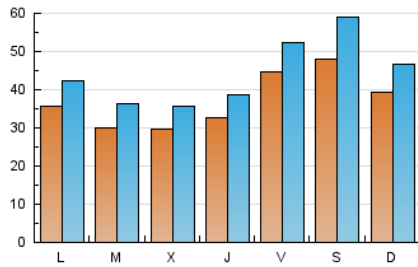
#### 3. Por día del mes (Nacional)

Día	N. únicos	Visitas	Páginas	Día	N. únicos	Visitas	Páginas	Día	N. únicos	Visitas	Páginas
1	2.857	3.373	5.620	11	3.999	4.872	7.937	21	3.291	3.995	6.659
2	2.522	3.050	5.148	12	3.347	3.979	6.795	22	2.790	3.331	5.531
3	5.469	6.159	9.614	13	3.292	3.991	6.455	23	3.407	4.044	6.606
4	9.801	12.465	20.851	14	3.294	3.925	6.661	24	4.401	5.193	8.613
5	6.136	7.292	12.051	15	3.144	3.809	6.191	25	2.846	3.308	5.827
6	4.807	5.687	9.415	16	3.757	4.500	7.523	26	3.581	4.255	7.165
7	3.160	3.844	6.452	17	4.043	4.752	7.482	27	3.197	3.789	6.542
8	3.422	4.170	6.442	18	2.503	2.891	4.942	28	2.307	2.735	4.675
9	3.339	3.988	6.668	19	2.630	3.114	5.199	29	2.653	3.145	5.043
10	3.978	4.786	8.141	20	2.936	3.494	5.965	30	3.246	3.787	6.218

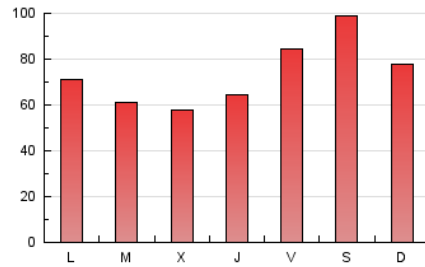
#### 4. Gráficas (Nacional)

##### 4.1 Por día de la semana (promedio)

N. únicos / Visitas (x 100)

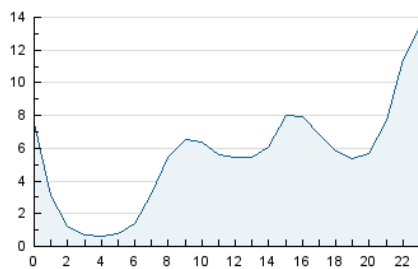


Páginas (x 100)

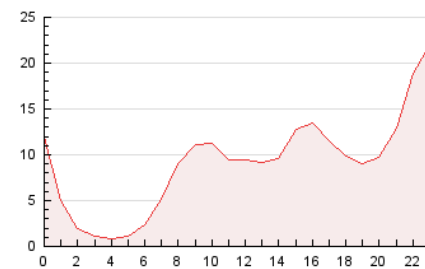


##### 4.2 Por franja horaria (promedio)

Visitas\_\_ (x 1000)

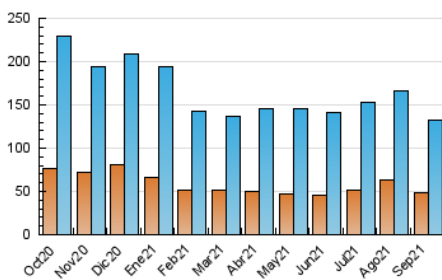


Páginas (x 1000)

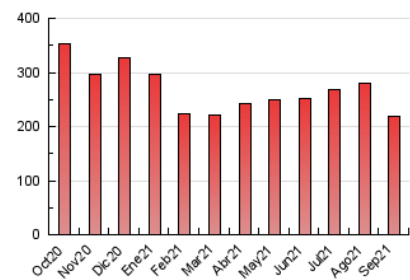


##### 4.3 Por meses

N. únicos / Visitas (x 1000)



Páginas (x 1000)



## 5. Observaciones

Este Medio Electrónico de Comunicación ha sido medido por la herramienta Google Analytics de Google

## 6. Definiciones básicas (Para más información ver Normas Técnicas para el Control de los Medios Electrónicos de Comunicación)

### Página Vista:

Conjunto de ficheros enviado a un usuario como resultado de una petición del mismo recibida por el servidor. Cuando la página está formada por varios marcos (frames), el conjunto de los mismos tendrá, a efectos de cómputo, la consideración de una página unitaria.

### Visita:

Una secuencia ininterrumpida de páginas servidas a un usuario válido. Si dicho usuario no realiza peticiones de páginas en un periodo de tiempo (30 min) la siguiente petición constituirá el inicio de una nueva visita.

### Navegador Único:

Total de combinaciones únicas de una dirección IP y un identificador adicional. Los medios pueden utilizar cookies o el Identificador de Alta de registro.

### Duración Página Vista:

Tiempo acumulado en segundos de todas las páginas vistas (en visitas de dos o más páginas vistas), dividido por el número total de páginas vistas.

### Duración Visita:

Tiempo en segundos de todas las visitas de dos o más páginas vistas, dividido por el número total de visitas de dos o más páginas vistas.

### Tráfico nacional:

Audiencia/difusión correspondiente a España medida en base a los datos de las direcciones IP registradas por el sistema de medición.

## 7. Opinión

De OJDinteractiva, la división de INFORMACIÓN Y CONTROL DE PUBLICACIONES S.A.:

Hemos examinado la información facilitada por el editor del medio electrónico para el periodo que comprende la presente certificación.

Nuestro examen se ha realizado de acuerdo con las normas y procedimientos establecidos en las Normas Técnicas para el Control de los Medios Electrónicos de Comunicación.

En nuestra opinión, la presente acta presenta razonablemente la difusión/audiencia registrada por este medio electrónico.

### ADVERTENCIA:

El trabajo de OJDinteractiva, la división de INFORMACIÓN Y CONTROL DE PUBLICACIONES S.A (INTROL) se limita a la realización de pruebas para la revisión de los datos de recuento suministrados por el editor con la finalidad de expresar una opinión sobre la razonabilidad de dichos datos de acuerdo con las Normas Técnicas para el control de los MEC. Por tanto, INTROL no acepta responsabilidad alguna por las inexactitudes o errores que puedan existir en los datos de recuento. Tampoco acepta ninguna responsabilidad por la falsedad en los datos de recuento recibidos del editor, ni por otros datos de medición que no están incluidos en el análisis.

Octubre - 2021

OJDinteractiva