



INFORMACION Y CONTROL DE PUBLICACIONES, S.A.

Velázquez, 46, 1º Drcha - Tel. 91 435 00 32 Fax 91 435 96 05 - 28001 - MADRID
 Entença, 218 Entr. 7 - Tel 93 439 24 18 Fax 93 419 25 34 - 08029 - BARCELONA

Título: INTERBENAVENTE.ES
URL Primaria: http://www.interbenavente.es
Editor: Venancio Valbuena Rodríguez
Domicilio: Doctor Regueras Galende, 11
Ciudad: 49600 BENAVENTE
Teléfono: 980 634599
Fax:
E-mail:
Clasificación: Noticias e Información
Sub-Clasificación: Noticias globales y actualidad



1. Cifras totales y promedios (Nacional e Internacional)

MES - AÑO	NAVEGADORES UNICOS	VISITAS	PAGINAS
Septiembre - 2018	44.526	119.206	222.402
PROMEDIO DIARIO	3.316	3.974	7.413
PROMEDIO LUNES-VIERNES	3.314	3.963	7.434
PROMEDIO SABADO-DOMINGO	3.322	3.994	7.372
PAGINAS / VISITAS	1,87		
DURACION MEDIA VISITAS	0:01:20		
DURACION MEDIA PAGINAS	0:01:32		

2. Secciones (Nacional e Internacional)

	PAGINAS	%
HOME	46.523	20.92 %
RESTO	175.879	79.08 %

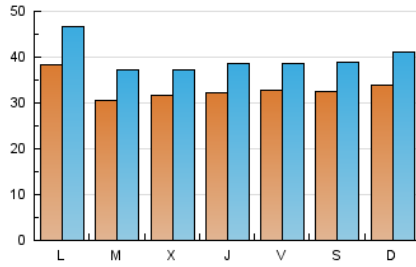
3. Por día del mes (Nacional e Internacional)

Día	N. únicos	Visitas	Páginas	Día	N. únicos	Visitas	Páginas	Día	N. únicos	Visitas	Páginas
1	4.408	5.385	9.060	11	3.011	3.685	6.444	21	2.615	3.142	5.560
2	3.226	3.890	9.617	12	2.683	3.183	5.386	22	2.730	3.338	5.983
3	4.166	5.168	11.547	13	5.557	6.481	9.659	23	3.337	3.997	6.881
4	2.932	3.512	8.862	14	4.578	5.345	8.327	24	3.441	4.245	7.889
5	2.019	2.473	5.915	15	3.584	4.180	6.807	25	3.551	4.321	7.164
6	2.029	2.497	4.644	16	4.724	5.879	12.264	26	2.862	3.389	6.038
7	2.076	2.529	4.253	17	4.754	5.691	15.716	27	2.785	3.367	5.744
8	2.462	2.922	5.189	18	2.769	3.339	6.652	28	3.806	4.427	7.265
9	2.798	3.310	5.249	19	5.112	5.841	9.890	29	3.109	3.618	5.917
10	2.973	3.541	5.783	20	2.553	3.088	5.949	30	2.841	3.423	6.748

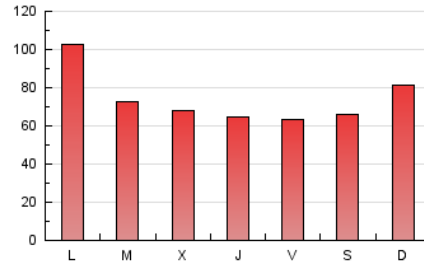
4. Gráficas (Nacional e Internacional)

4.1 Por día de la semana (promedio)

N. únicos / Visitas (x 100)



Páginas (x 100)

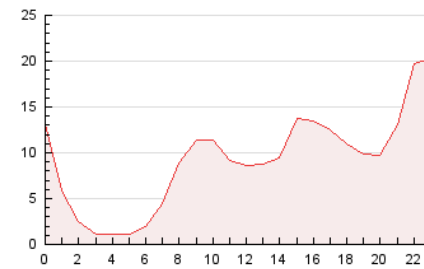


4.2 Por franja horaria (promedio)

Visitas (x 1000)

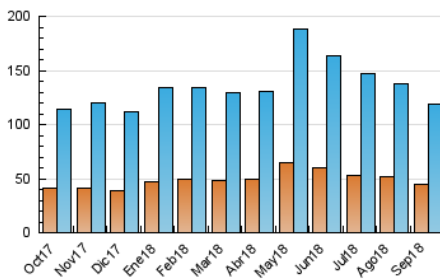


Páginas (x 1000)

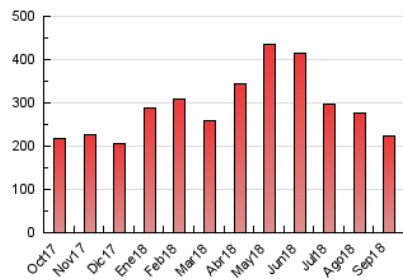


4.3 Por meses

N. únicos / Visitas (x 1000)



Páginas (x 1000)





INFORMACION Y CONTROL DE PUBLICACIONES, S.A.

Velázquez, 46, 1ª Drcha - Tel. 91 435 00 32 Fax 91 435 96 05 - 28001 - MADRID
 Entença, 218 Entr. 7 - Tel 93 439 24 18 Fax 93 419 25 34 - 08029 - BARCELONA

Anexo - Tráfico Nacional

Título: INTERBENAVENTE.ES
URL Primaria: http://www.interbenavente.es
Editor: Venancio Valbuena Rodríguez
Domicilio: Doctor Regueras Galende, 11
Ciudad: 49600 BENAVENTE
Teléfono: 980 634599
Fax:
E-mail:
Clasificación: Noticias e Información
Sub-Clasificación: Noticias globales y actualidad



1. Cifras totales y promedios (Nacional)

MES - AÑO	NAVEGADORES UNICOS	VISITAS	PAGINAS
Septiembre - 2018	41.996	116.289	218.401
PROMEDIO DIARIO	3.223	3.876	7.280
PROMEDIO LUNES-VIERNES	3.212	3.858	7.293
PROMEDIO SABADO-DOMINGO	3.245	3.914	7.254
PAGINAS / VISITAS	1,88		
DURACION MEDIA VISITAS	0:01:21		
DURACION MEDIA PAGINAS	0:01:32		

2. Secciones (Nacional)

	PAGINAS	%
HOME	46.009	21.07 %
RESTO	172.392	78.93 %

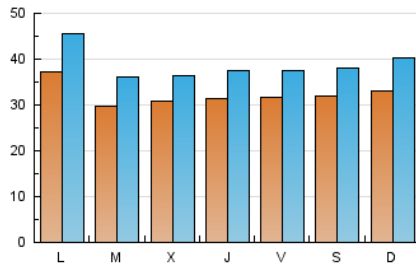
3. Por día del mes (Nacional)

Día	N. únicos	Visitas	Páginas	Día	N. únicos	Visitas	Páginas	Día	N. únicos	Visitas	Páginas
1	4.326	5.296	8.917	11	2.889	3.561	6.298	21	2.510	3.036	5.420
2	3.165	3.828	9.538	12	2.594	3.092	5.281	22	2.658	3.263	5.889
3	4.054	5.049	11.351	13	5.441	6.359	9.507	23	3.239	3.895	6.746
4	2.789	3.365	8.667	14	4.480	5.243	8.193	24	3.360	4.160	7.752
5	1.946	2.397	5.819	15	3.491	4.080	6.676	25	3.469	4.235	7.059
6	1.949	2.410	4.544	16	4.650	5.802	12.150	26	2.792	3.316	5.937
7	1.993	2.440	4.125	17	4.593	5.520	15.511	27	2.662	3.243	5.589
8	2.387	2.843	5.080	18	2.692	3.260	6.563	28	3.693	4.310	7.113
9	2.729	3.238	5.153	19	5.009	5.732	9.749	29	3.049	3.555	5.837
10	2.880	3.442	5.649	20	2.451	2.983	5.730	30	2.757	3.336	6.558

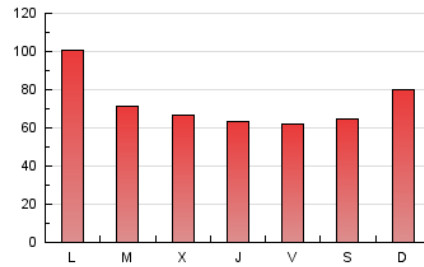
4. Gráficas (Nacional)

4.1 Por día de la semana (promedio)

N. únicos / Visitas (x 100)

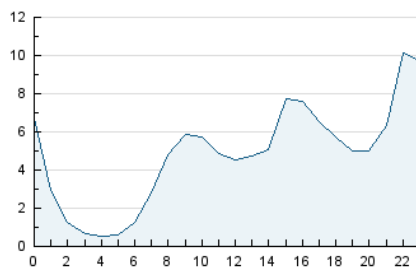


Páginas (x 100)

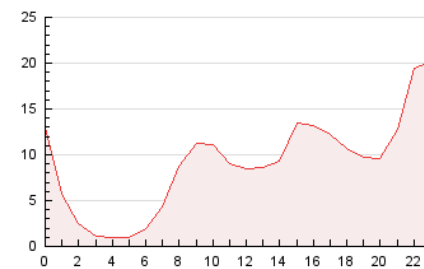


4.2 Por franja horaria (promedio)

Visitas (x 1000)

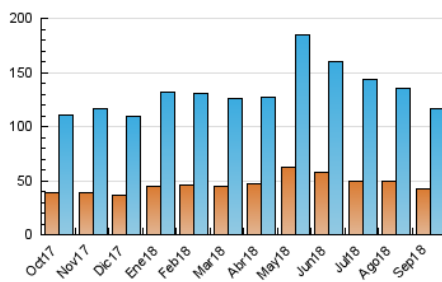


Páginas (x 1000)

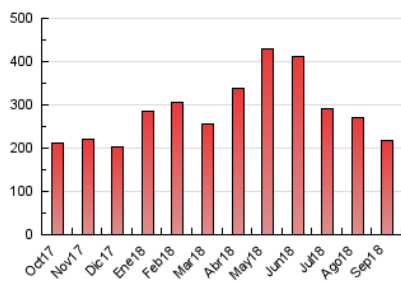


4.3 Por meses

N. únicos / Visitas (x 1000)



Páginas (x 1000)



5. Observaciones

Este Medio Electrónico de Comunicación ha sido medido por la herramienta Google Analytics de Google

6. Definiciones básicas (Para más información ver Normas Técnicas para el Control de los Medios Electrónicos de Comunicación)

Página Vista:

Conjunto de ficheros enviado a un usuario como resultado de una petición del mismo recibida por el servidor. Cuando la página está formada por varios marcos (frames), el conjunto de los mismos tendrá, a efectos de cómputo, la consideración de una página unitaria.

Visita:

Una secuencia ininterrumpida de páginas servidas a un usuario válido. Si dicho usuario no realiza peticiones de páginas en un periodo de tiempo (30 min) la siguiente petición constituirá el inicio de una nueva visita.

Navegador Único:

Total de combinaciones únicas de una dirección IP y un identificador adicional. Los medios pueden utilizar cookies o el Identificador de Alta de registro.

Duración Página Vista:

Tiempo acumulado en segundos de todas las páginas vistas (en visitas de dos o más páginas vistas), dividido por el número total de páginas vistas.

Duración Visita:

Tiempo en segundos de todas las visitas de dos o más páginas vistas, dividido por el número total de visitas de dos o más páginas vistas.

Tráfico nacional:

Audiencia/difusión correspondiente a España medida en base a los datos de las direcciones IP registradas por el sistema de medición.

7. Opinión

De OJDinteractiva, la división de INFORMACIÓN Y CONTROL DE PUBLICACIONES S.A.:

Hemos examinado la información facilitada por el editor del medio electrónico para el periodo que comprende la presente certificación.

Nuestro examen se ha realizado de acuerdo con las normas y procedimientos establecidos en las Normas Técnicas para el Control de los Medios Electrónicos de Comunicación.

En nuestra opinión, la presente acta presenta razonablemente la difusión/audiencia registrada por este medio electrónico.

ADVERTENCIA:

El trabajo de OJDinteractiva, la división de INFORMACIÓN Y CONTROL DE PUBLICACIONES S.A (INTROL) se limita a la realización de pruebas para la revisión de los datos de recuento suministrados por el editor con la finalidad de expresar una opinión sobre la razonabilidad de dichos datos de acuerdo con las Normas Técnicas para el control de los MEC.

Por tanto, INTROL no acepta responsabilidad alguna por las inexactitudes o errores que puedan existir en los datos de recuento. Tampoco acepta ninguna responsabilidad por la falsedad en los datos de recuento recibidos del editor, ni por otros datos de medición que no están incluidos en el análisis.

Octubre - 2018

OJDinteractiva