



## INFORMACION Y CONTROL DE PUBLICACIONES, S.A.

Velázquez, 46, 1º Drcha - Tel. 91 435 00 32 Fax 91 435 96 05 - 28001 - MADRID  
Av. Diagonal 497, 5a planta - Tel 93 439 24 18 Fax 93 419 25 34 - 08029 - BARCELONA

**Título:** INTERBENAVENTE.ES  
**URL Primaria:** http://www.interbenavente.es  
**Editor:** Venancio Valbuena Rodríguez  
**Domicilio:** Doctor Regueras Galende, 11  
**Ciudad:** 49600 BENAVENTE  
**Teléfono:** 980 634599  
**Fax:**  
**E-mail:**  
**Clasificación:** Noticias e Información  
**Sub-Clasificación:** Noticias globales y actualidad



### 1. Cifras totales y promedios (Nacional e Internacional)

MES - AÑO	NAVEGADORES UNICOS	VISITAS	PAGINAS
Agosto - 2021	65.968	169.879	284.100
<b>PROMEDIO DIARIO</b>	<b>4.621</b>	<b>5.480</b>	<b>9.165</b>
<b>PROMEDIO LUNES-VIERNES</b>	4.861	5.787	9.647
<b>PROMEDIO SABADO-DOMINGO</b>	4.037	4.728	7.985
<b>PAGINAS / VISITAS</b>	1,67		
<b>DURACION MEDIA VISITAS</b>	0:01:13		
<b>DURACION MEDIA PAGINAS</b>	0:01:49		

### 2. Secciones (Nacional e Internacional)

	PAGINAS	%
<b>HOME</b>	66.349	23.35 %
<b>RESTO</b>	217.751	76.65 %

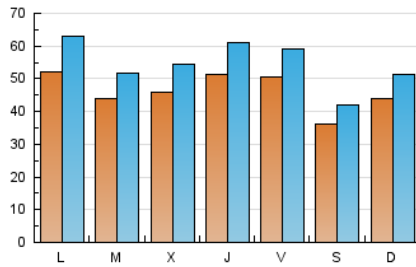
### 3. Por día del mes (Nacional e Internacional)

Día	N. únicos	Visitas	Páginas	Día	N. únicos	Visitas	Páginas	Día	N. únicos	Visitas	Páginas
1	4.765	5.589	9.529	11	4.814	5.699	9.252	21	4.449	5.107	8.281
2	5.969	7.142	12.106	12	5.031	6.033	9.888	22	4.561	5.271	8.713
3	4.958	5.881	9.774	13	5.417	6.266	10.363	23	4.591	5.529	9.122
4	4.496	5.313	8.950	14	3.342	3.977	6.838	24	3.522	4.181	7.244
5	5.028	6.073	10.207	15	5.912	7.043	12.166	25	5.651	6.874	11.226
6	3.712	4.443	7.681	16	5.650	6.795	12.775	26	5.817	6.920	11.233
7	3.070	3.614	6.523	17	5.387	6.318	10.307	27	6.120	7.103	10.684
8	3.846	4.516	7.595	18	3.382	3.966	6.765	28	3.550	4.095	6.832
9	4.678	5.562	9.643	19	4.587	5.428	8.685	29	2.835	3.343	5.384
10	4.347	5.016	8.243	20	4.897	5.908	9.742	30	5.148	6.451	10.873
								31	3.733	4.423	7.476

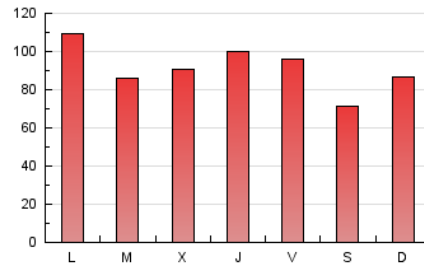
4. Gráficas (Nacional e Internacional)

4.1 Por día de la semana (promedio)

N. únicos / Visitas (x 100)



Páginas (x 100)

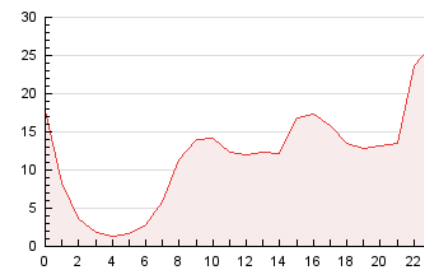


4.2 Por franja horaria (promedio)

Visitas (x 1000)

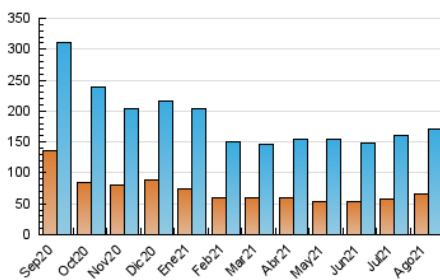


Páginas (x 1000)

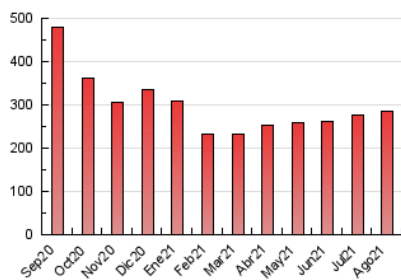


4.3 Por meses

N. únicos / Visitas (x 1000)



Páginas (x 1000)





## INFORMACION Y CONTROL DE PUBLICACIONES, S.A.

Velázquez, 46, 1º Drcha - Tel. 91 435 00 32 Fax 91 435 96 05 - 28001 - MADRID  
Av. Diagonal 497, 5a planta - Tel 93 439 24 18 Fax 93 419 25 34 - 08029 - BARCELONA

### Anexo - Tráfico Nacional

**Título:** INTERBENAVENTE.ES  
**URL Primaria:** http://www.interbenavente.es  
**Editor:** Venancio Valbuena Rodríguez  
**Domicilio:** Doctor Regueras Galende, 11  
**Ciudad:** 49600 BENAVENTE  
**Teléfono:** 980 634599  
**Fax:**  
**E-mail:**  
**Clasificación:** Noticias e Información  
**Sub-Clasificación:** Noticias globales y actualidad



#### 1. Cifras totales y promedios (Nacional)

MES - AÑO	NAVEGADORES UNICOS	VISITAS	PAGINAS
Agosto - 2021	62.712	165.839	279.247
<b>PROMEDIO DIARIO</b>	<b>4.496</b>	<b>5.350</b>	<b>9.008</b>
<b>PROMEDIO LUNES-VIERNES</b>	<b>4.729</b>	<b>5.652</b>	<b>9.483</b>
<b>PROMEDIO SABADO-DOMINGO</b>	<b>3.926</b>	<b>4.612</b>	<b>7.846</b>
<b>PAGINAS / VISITAS</b>	<b>1,68</b>		
<b>DURACION MEDIA VISITAS</b>	<b>0:01:14</b>		
<b>DURACION MEDIA PAGINAS</b>	<b>0:01:48</b>		

#### 2. Secciones (Nacional)

	PAGINAS	%
<b>HOME</b>	66.021	23.64 %
<b>RESTO</b>	213.226	76.36 %

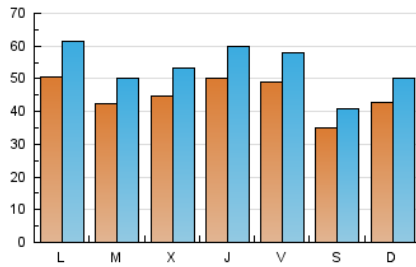
#### 3. Por día del mes (Nacional)

Día	N. únicos	Visitas	Páginas	Día	N. únicos	Visitas	Páginas	Día	N. únicos	Visitas	Páginas
1	4.605	5.426	9.348	11	4.684	5.564	9.093	21	4.345	4.997	8.146
2	5.745	6.912	11.832	12	4.935	5.933	9.776	22	4.460	5.161	8.576
3	4.722	5.635	9.501	13	5.321	6.161	10.238	23	4.458	5.386	8.966
4	4.375	5.188	8.794	14	3.252	3.882	6.731	24	3.404	4.056	7.097
5	4.926	5.965	10.077	15	5.788	6.909	12.021	25	5.540	6.758	11.068
6	3.608	4.333	7.549	16	5.492	6.635	12.553	26	5.693	6.798	11.071
7	2.975	3.514	6.389	17	5.256	6.181	10.142	27	5.952	6.967	10.505
8	3.763	4.431	7.502	18	3.267	3.849	6.633	28	3.412	3.949	6.649
9	4.581	5.462	9.540	19	4.444	5.279	8.509	29	2.733	3.235	5.255
10	4.236	4.899	8.111	20	4.765	5.769	9.559	30	5.035	6.327	10.733
								31	3.598	4.278	7.283

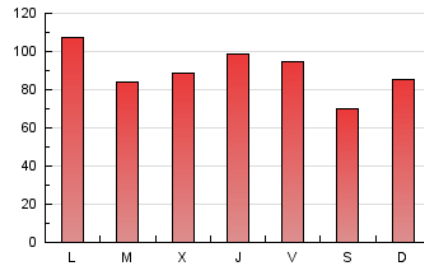
4. Gráficas (Nacional)

4.1 Por día de la semana (promedio)

N. únicos / Visitas (x 100)

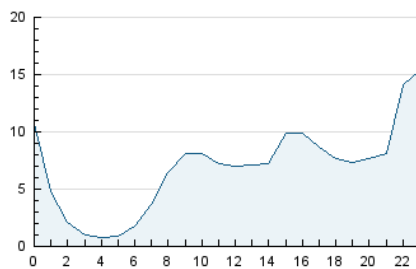


Páginas (x 100)

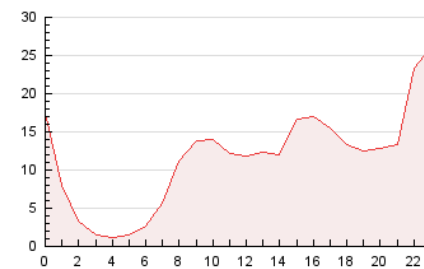


4.2 Por franja horaria (promedio)

Visitas (x 1000)

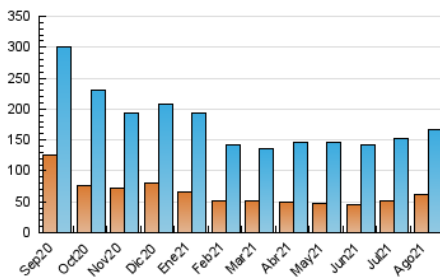


Páginas (x 1000)

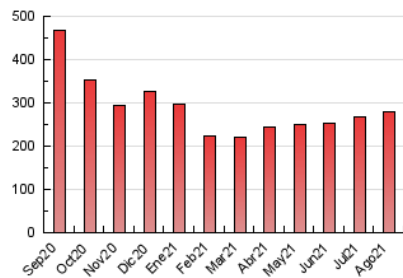


4.3 Por meses

N. únicos / Visitas (x 1000)



Páginas (x 1000)



## 5. Observaciones

Este Medio Electrónico de Comunicación ha sido medido por la herramienta Google Analytics de Google

## 6. Definiciones básicas (Para más información ver Normas Técnicas para el Control de los Medios Electrónicos de Comunicación)

### Página Vista:

Conjunto de ficheros enviado a un usuario como resultado de una petición del mismo recibida por el servidor. Cuando la página está formada por varios marcos (frames), el conjunto de los mismos tendrá, a efectos de cómputo, la consideración de una página unitaria.

### Visita:

Una secuencia ininterrumpida de páginas servidas a un usuario válido. Si dicho usuario no realiza peticiones de páginas en un periodo de tiempo (30 min) la siguiente petición constituirá el inicio de una nueva visita.

### Navegador Único:

Total de combinaciones únicas de una dirección IP y un identificador adicional. Los medios pueden utilizar cookies o el Identificador de Alta de registro.

### Duración Página Vista:

Tiempo acumulado en segundos de todas las páginas vistas (en visitas de dos o más páginas vistas), dividido por el número total de páginas vistas.

### Duración Visita:

Tiempo en segundos de todas las visitas de dos o más páginas vistas, dividido por el número total de visitas de dos o más páginas vistas.

### Tráfico nacional:

Audiencia/difusión correspondiente a España medida en base a los datos de las direcciones IP registradas por el sistema de medición.

## 7. Opinión

De OJDinteractiva, la división de INFORMACIÓN Y CONTROL DE PUBLICACIONES S.A.:

Hemos examinado la información facilitada por el editor del medio electrónico para el periodo que comprende la presente certificación.

Nuestro examen se ha realizado de acuerdo con las normas y procedimientos establecidos en las Normas Técnicas para el Control de los Medios Electrónicos de Comunicación.

En nuestra opinión, la presente acta presenta razonablemente la difusión/audiencia registrada por este medio electrónico.

### ADVERTENCIA:

El trabajo de OJDinteractiva, la división de INFORMACIÓN Y CONTROL DE PUBLICACIONES S.A (INTROL) se limita a la realización de pruebas para la revisión de los datos de recuento suministrados por el editor con la finalidad de expresar una opinión sobre la razonabilidad de dichos datos de acuerdo con las Normas Técnicas para el control de los MEC.

Por tanto, INTROL no acepta responsabilidad alguna por las inexactitudes o errores que puedan existir en los datos de recuento. Tampoco acepta ninguna responsabilidad por la falsedad en los datos de recuento recibidos del editor, ni por otros datos de medición que no están incluidos en el análisis.

Septiembre - 2021

OJDinteractiva