



## INFORMACION Y CONTROL DE PUBLICACIONES, S.A.

Velázquez, 46, 1º Drcha - Tel. 91 435 00 32 Fax 91 435 96 05 - 28001 - MADRID  
Av. Diagonal 497, 5a planta - Tel 93 439 24 18 Fax 93 419 25 34 - 08029 - BARCELONA

**Título:** INTERBENAVENTE.ES  
**URL Primaria:** http://www.interbenavente.es  
**Editor:** Venancio Valbuena Rodríguez  
**Domicilio:** Doctor Regueras Galende, 11  
**Ciudad:** 49600 BENAVENTE  
**Teléfono:** 980 634599  
**Fax:**  
**E-mail:**  
**Clasificación:** Noticias e Información  
**Sub-Clasificación:** Noticias globales y actualidad



### 1. Cifras totales y promedios (Nacional e Internacional)

MES - AÑO	NAVEGADORES UNICOS	VISITAS	PAGINAS
Mayo - 2022	60.684	167.995	282.492
<b>PROMEDIO DIARIO</b>	<b>4.378</b>	<b>5.419</b>	<b>9.113</b>
<b>PROMEDIO LUNES-VIERNES</b>	4.417	5.466	9.209
<b>PROMEDIO SABADO-DOMINGO</b>	4.283	5.304	8.876
<b>PAGINAS / VISITAS</b>	1,68		
<b>DURACION MEDIA VISITAS</b>	0:01:18		
<b>DURACION MEDIA PAGINAS</b>	0:01:54		

### 2. Secciones (Nacional e Internacional)

	PAGINAS	%
<b>HOME</b>	66.857	23.67 %
<b>RESTO</b>	215.635	76.33 %

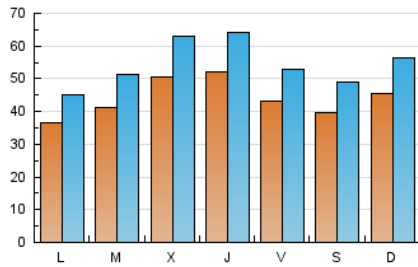
### 3. Por día del mes (Nacional e Internacional)

Día	N. únicos	Visitas	Páginas	Día	N. únicos	Visitas	Páginas	Día	N. únicos	Visitas	Páginas
1	3.463	4.076	7.015	11	5.181	6.392	10.217	21	3.275	3.962	6.062
2	3.069	3.709	6.317	12	3.732	4.614	7.910	22	2.540	3.229	5.285
3	3.578	4.320	7.526	13	2.944	3.734	6.947	23	3.311	4.155	6.892
4	7.335	9.180	17.112	14	3.735	4.764	8.714	24	3.813	4.781	7.754
5	6.309	7.939	13.117	15	4.742	5.934	10.162	25	2.626	3.361	5.966
6	5.427	6.432	10.552	16	2.760	3.525	6.468	26	3.910	5.052	8.862
7	5.786	7.023	11.620	17	4.935	6.236	9.971	27	4.505	5.904	10.600
8	3.844	4.547	7.538	18	5.094	6.338	10.007	28	3.002	3.827	6.923
9	3.496	4.197	7.260	19	6.866	8.051	11.886	29	8.158	10.371	16.566
10	3.873	4.771	8.152	20	4.343	5.067	7.513	30	5.625	7.030	12.341
								31	4.443	5.474	9.237

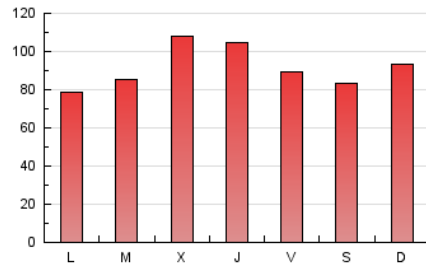
4. Gráficas (Nacional e Internacional)

4.1 Por día de la semana (promedio)

N. únicos / Visitas (x 100)



Páginas (x 100)

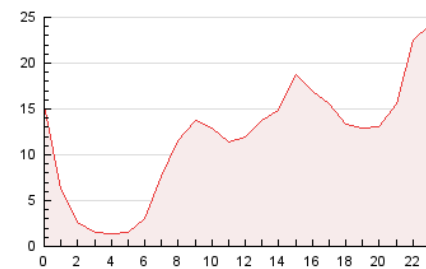


4.2 Por franja horaria (promedio)

Visitas\_ (x 1000)

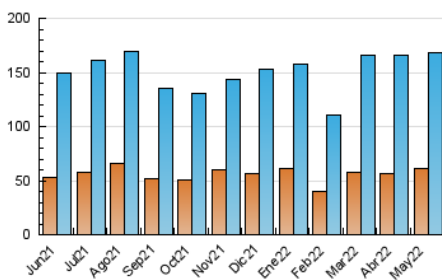


Páginas (x 1000)

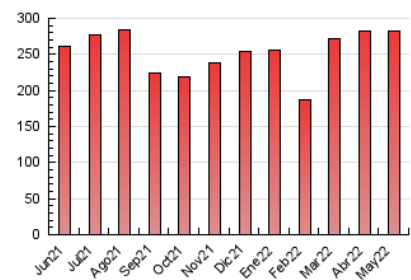


4.3 Por meses

N. únicos / Visitas (x 1000)



Páginas (x 1000)





## INFORMACION Y CONTROL DE PUBLICACIONES, S.A.

Velázquez, 46, 1º Drcha - Tel. 91 435 00 32 Fax 91 435 96 05 - 28001 - MADRID  
Av. Diagonal 497, 5a planta - Tel 93 439 24 18 Fax 93 419 25 34 - 08029 - BARCELONA

### Anexo - Tráfico Nacional

**Título:** INTERBENAVENTE.ES  
**URL Primaria:** http://www.interbenavente.es  
**Editor:** Venancio Valbuena Rodríguez  
**Domicilio:** Doctor Regueras Galende, 11  
**Ciudad:** 49600 BENAVENTE  
**Teléfono:** 980 634599  
**Fax:**  
**E-mail:**  
**Clasificación:** Noticias e Información  
**Sub-Clasificación:** Noticias globales y actualidad



#### 1. Cifras totales y promedios (Nacional)

MES - AÑO	NAVEGADORES UNICOS	VISITAS	PAGINAS
Mayo - 2022	57.713	164.255	277.491
<b>PROMEDIO DIARIO</b>	<b>4.273</b>	<b>5.299</b>	<b>8.951</b>
<b>PROMEDIO LUNES-VIERNES</b>	<b>4.309</b>	<b>5.342</b>	<b>9.041</b>
<b>PROMEDIO SABADO-DOMINGO</b>	<b>4.183</b>	<b>5.192</b>	<b>8.731</b>
<b>PAGINAS / VISITAS</b>	<b>1,69</b>		
<b>DURACION MEDIA VISITAS</b>	<b>0:01:18</b>		
<b>DURACION MEDIA PAGINAS</b>	<b>0:01:54</b>		

#### 2. Secciones (Nacional)

	PAGINAS	%
<b>HOME</b>	66.332	23.90 %
<b>RESTO</b>	211.159	76.10 %

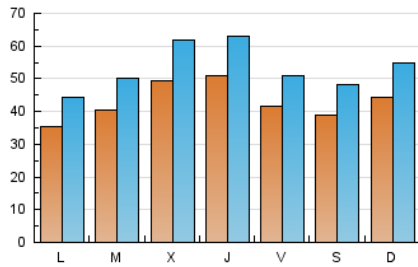
#### 3. Por día del mes (Nacional)

Día	N. únicos	Visitas	Páginas	Día	N. únicos	Visitas	Páginas	Día	N. únicos	Visitas	Páginas
1	3.383	3.990	6.906	11	5.065	6.263	10.047	21	3.213	3.889	5.968
2	2.984	3.618	6.198	12	3.642	4.513	7.767	22	2.447	3.126	5.157
3	3.483	4.217	7.400	13	2.860	3.626	6.804	23	3.213	4.048	6.756
4	7.234	9.047	16.945	14	3.664	4.680	8.605	24	3.718	4.666	7.606
5	6.205	7.799	12.926	15	4.648	5.819	9.993	25	2.536	3.258	5.842
6	5.076	6.043	9.936	16	2.662	3.403	6.308	26	3.820	4.955	8.728
7	5.700	6.925	11.479	17	4.849	6.138	9.849	27	4.424	5.802	10.431
8	3.777	4.475	7.440	18	4.988	6.216	9.854	28	2.928	3.744	6.813
9	3.397	4.092	7.125	19	6.746	7.913	11.700	29	7.890	10.082	16.221
10	3.776	4.664	8.019	20	4.237	4.943	7.367	30	5.529	6.926	12.187
								31	4.354	5.375	9.114

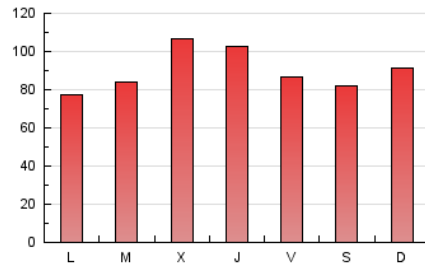
4. Gráficas (Nacional)

4.1 Por día de la semana (promedio)

N. únicos / Visitas (x 100)

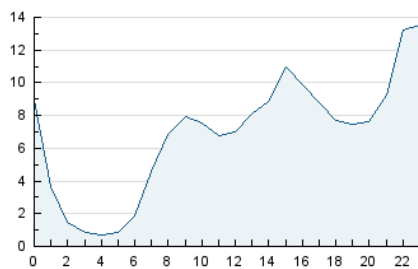


Páginas (x 100)

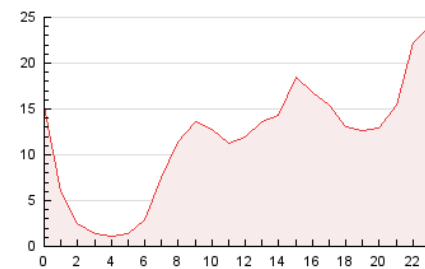


4.2 Por franja horaria (promedio)

Visitas\_ (x 1000)

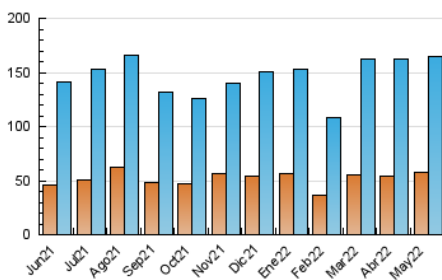


Páginas (x 1000)

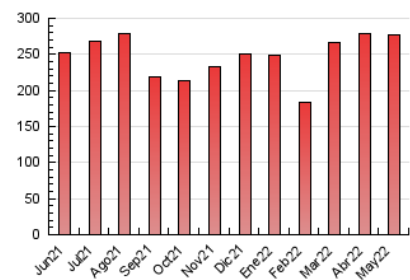


4.3 Por meses

N. únicos / Visitas (x 1000)



Páginas (x 1000)



## 5. Observaciones

Este Medio Electrónico de Comunicación ha sido medido por la herramienta Google Analytics de Google

## 6. Definiciones básicas (Para más información ver Normas Técnicas para el Control de los Medios Electrónicos de Comunicación)

### Página Vista:

Conjunto de ficheros enviado a un usuario como resultado de una petición del mismo recibida por el servidor. Cuando la página está formada por varios marcos (frames), el conjunto de los mismos tendrá, a efectos de cómputo, la consideración de una página unitaria.

### Visita:

Una secuencia ininterrumpida de páginas servidas a un usuario válido. Si dicho usuario no realiza peticiones de páginas en un periodo de tiempo (30 min) la siguiente petición constituirá el inicio de una nueva visita.

### Navegador Único:

Total de combinaciones únicas de una dirección IP y un identificador adicional. Los medios pueden utilizar cookies o el Identificador de Alta de registro.

### Duración Página Vista:

Tiempo acumulado en segundos de todas las páginas vistas (en visitas de dos o más páginas vistas), dividido por el número total de páginas vistas.

### Duración Visita:

Tiempo en segundos de todas las visitas de dos o más páginas vistas, dividido por el número total de visitas de dos o más páginas vistas.

### Tráfico nacional:

Audiencia/difusión correspondiente a España medida en base a los datos de las direcciones IP registradas por el sistema de medición.

## 7. Opinión

De OJDinteractiva, la división de INFORMACIÓN Y CONTROL DE PUBLICACIONES S.A.:

Hemos examinado la información facilitada por el editor del medio electrónico para el periodo que comprende la presente certificación.

Nuestro examen se ha realizado de acuerdo con las normas y procedimientos establecidos en las Normas Técnicas para el Control de los Medios Electrónicos de Comunicación.

En nuestra opinión, la presente acta presenta razonablemente la difusión/audiencia registrada por este medio electrónico.

### ADVERTENCIA:

El trabajo de OJDinteractiva, la división de INFORMACIÓN Y CONTROL DE PUBLICACIONES S.A (INTROL) se limita a la realización de pruebas para la revisión de los datos de recuento suministrados por el editor con la finalidad de expresar una opinión sobre la razonabilidad de dichos datos de acuerdo con las Normas Técnicas para el control de los MEC. Por tanto, INTROL no acepta responsabilidad alguna por las inexactitudes o errores que puedan existir en los datos de recuento. Tampoco acepta ninguna responsabilidad por la falsedad en los datos de recuento recibidos del editor, ni por otros datos de medición que no están incluidos en el análisis.

Junio - 2022

OJDinteractiva