



## INFORMACION Y CONTROL DE PUBLICACIONES, S.A.

Velázquez, 46, 1ª Drcha - Tel. 91 435 00 32 Fax 91 435 96 05 - 28001 - MADRID  
Av. Diagonal 497, 5a planta - Tel 93 439 24 18 Fax 93 419 25 34 - 08029 - BARCELONA

**Título:** INTERBENAVENTE.ES  
**URL Primaria:** http://www.interbenavente.es  
**Editor:** Venancio Valbuena Rodríguez  
**Domicilio:** Doctor Regueras Galende, 11  
**Ciudad:** 49600 BENAVENTE  
**Teléfono:** 980 634599  
**Fax:**  
**E-mail:**  
**Clasificación:** Noticias e Información  
**Sub-Clasificación:** Noticias globales y actualidad



### 1. Cifras totales y promedios (Nacional e Internacional)

MES - AÑO	NAVEGADORES UNICOS	VISITAS	PAGINAS
Abril - 2026	64.029	171.776	374.423
<b>PROMEDIO DIARIO</b>	<b>4.636</b>	<b>5.688</b>	<b>12.481</b>
<b>PROMEDIO LUNES-VIERNES</b>	4.310	5.256	11.857
<b>PROMEDIO SABADO-DOMINGO</b>	5.534	6.875	14.197
<b>PAGINAS / VISITAS</b>	2,19		
<b>DURACION MEDIA VISITAS</b>	0:02:03		
<b>TIEMPO INTERACCIÓN MEDIO</b>	0:02:44		

### 2. Secciones (Nacional e Internacional)

	PAGINAS	%
<b>HOME</b>	67.473	18.02 %
<b>RESTO</b>	306.950	81.98 %

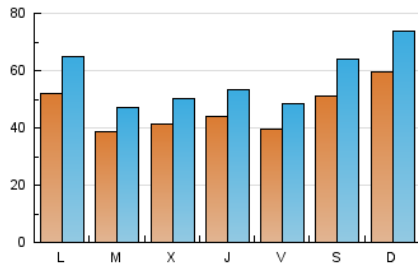
### 3. Por día del mes (Nacional e Internacional)

Día	N. únicos	Visitas	Páginas	Día	N. únicos	Visitas	Páginas	Día	N. únicos	Visitas	Páginas
1	3.883	4.602	14.937	11	5.569	7.385	18.056	21	3.843	4.698	7.526
2	3.011	3.661	12.535	12	5.661	7.882	17.777	22	4.288	5.067	9.427
3	2.509	3.098	9.879	13	6.197	8.564	32.755	23	7.752	9.177	14.393
4	2.875	3.610	14.180	14	4.494	5.530	20.742	24	3.774	4.453	9.348
5	6.103	7.166	13.315	15	4.555	5.600	10.967	25	5.486	6.630	11.914
6	5.252	6.262	11.497	16	4.263	5.185	9.065	26	3.750	4.528	8.629
7	3.715	4.320	7.706	17	4.719	5.605	9.043	27	3.475	4.205	7.918
8	3.965	4.870	7.408	18	6.531	7.913	14.182	28	3.473	4.266	8.042
9	3.797	4.667	9.405	19	8.299	9.888	15.523	29	3.927	4.893	9.690
10	4.837	6.140	18.538	20	5.852	6.853	10.536	30	3.237	3.922	9.490

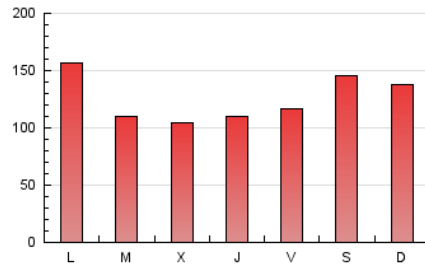
### 4. Gráficas (Nacional e Internacional)

#### 4.1 Por día de la semana (promedio)

N. únicos / Visitas (x 100)

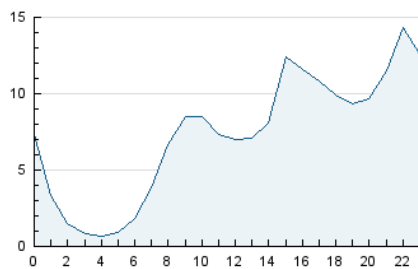


Páginas (x 100)

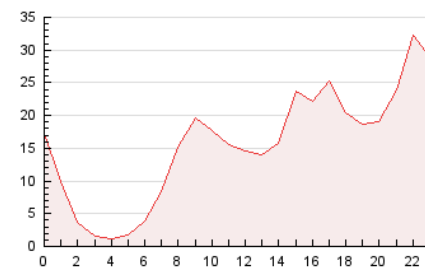


#### 4.2 Por franja horaria (promedio)

Visitas\_ (x 1000)

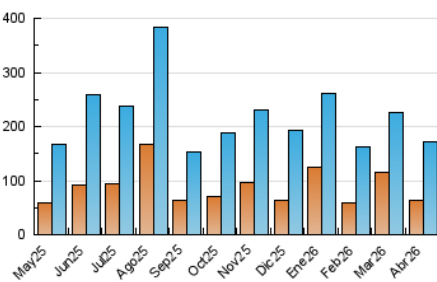


Páginas (x 1000)

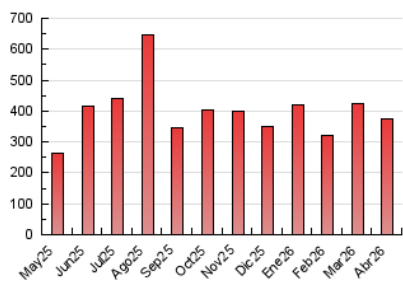


#### 4.3 Por meses

N. únicos / Visitas (x 1000)



Páginas (x 1000)





## INFORMACION Y CONTROL DE PUBLICACIONES, S.A.

Velázquez, 46, 1ª Drcha - Tel. 91 435 00 32 Fax 91 435 96 05 - 28001 - MADRID  
 Av. Diagonal 497, 5a planta - Tel 93 439 24 18 Fax 93 419 25 34 - 08029 - BARCELONA

### Anexo - Tráfico Nacional

**Título:** INTERBENAVENTE.ES  
**URL Primaria:** http://www.interbenavente.es  
**Editor:** Venancio Valbuena Rodríguez  
**Domicilio:** Doctor Regueras Galende, 11  
**Ciudad:** 49600 BENAVENTE  
**Teléfono:** 980 634599  
**Fax:**  
**E-mail:**  
**Clasificación:** Noticias e Información  
**Sub-Clasificación:** Noticias globales y actualidad



#### 1. Cifras totales y promedios (Nacional)

MES - AÑO	NAVEGADORES UNICOS	VISITAS	PAGINAS
Abril - 2026	62.745	170.238	370.544
<b>PROMEDIO DIARIO</b>	<b>4.574</b>	<b>5.620</b>	<b>12.351</b>
<b>PROMEDIO LUNES-VIERNES</b>	4.244	5.187	11.725
<b>PROMEDIO SABADO-DOMINGO</b>	5.482	6.812	14.075
<b>PAGINAS / VISITAS</b>	2,20		
<b>DURACION MEDIA VISITAS</b>	0:02:03		
<b>TIEMPO INTERACCIÓN MEDIO</b>	0:02:46		

#### 2. Secciones (Nacional)

	PAGINAS	%
<b>HOME</b>	66.709	18.00 %
<b>RESTO</b>	303.835	82.00 %

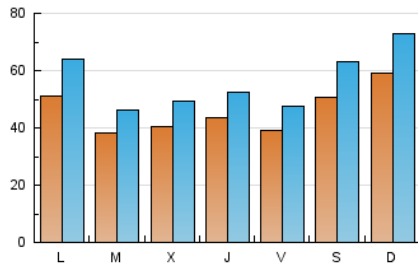
#### 3. Por día del mes (Nacional)

Día	N. únicos	Visitas	Páginas	Día	N. únicos	Visitas	Páginas	Día	N. únicos	Visitas	Páginas
1	3.802	4.510	14.842	11	5.504	7.316	17.938	21	3.780	4.626	7.439
2	2.960	3.595	12.451	12	5.614	7.808	17.668	22	4.235	5.021	9.261
3	2.463	3.065	9.647	13	6.097	8.464	32.541	23	7.680	9.114	14.257
4	2.831	3.564	14.057	14	4.441	5.487	20.647	24	3.699	4.392	9.237
5	6.049	7.083	13.175	15	4.481	5.512	10.870	25	5.423	6.549	11.803
6	5.183	6.205	11.377	16	4.187	5.112	8.832	26	3.708	4.491	8.557
7	3.661	4.264	7.627	17	4.640	5.513	8.914	27	3.388	4.103	7.806
8	3.920	4.807	7.302	18	6.477	7.846	14.066	28	3.400	4.192	7.950
9	3.743	4.618	9.319	19	8.249	9.838	15.339	29	3.862	4.826	9.577
10	4.768	6.054	18.310	20	5.787	6.760	10.360	30	3.181	3.872	9.375

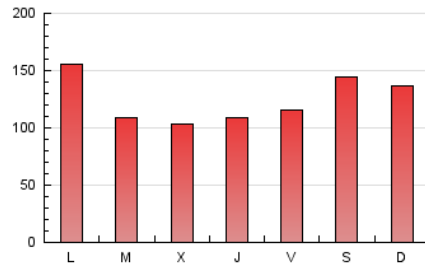
#### 4. Gráficas (Nacional)

##### 4.1 Por día de la semana (promedio)

N. únicos / Visitas (x 100)

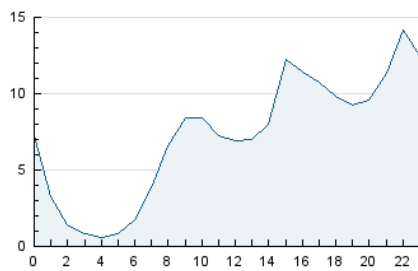


Páginas (x 100)

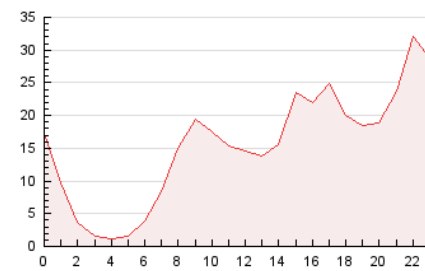


##### 4.2 Por franja horaria (promedio)

Visitas\_ (x 1000)

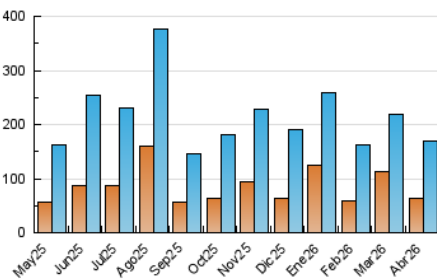


Páginas (x 1000)

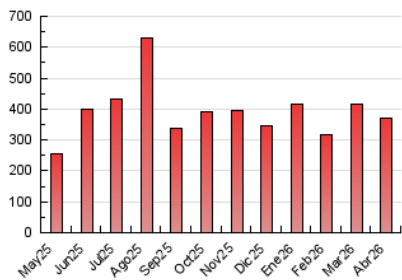


##### 4.3 Por meses

N. únicos / Visitas (x 1000)



Páginas (x 1000)



## 5. Observaciones

Este Medio Electrónico de Comunicación ha sido medido por la herramienta Google Analytics de Google (GA4).

## 6. Definiciones básicas (Para más información ver Normas Técnicas para el Control de los Medios Electrónicos de Comunicación)

### Página Vista:

Conjunto de ficheros enviado a un usuario como resultado de una petición del mismo recibida por el servidor. Cuando la página está formada por varios marcos (frames), el conjunto de los mismos tendrá, a efectos de cómputo, la consideración de una página unitaria.

### Visita:

Una secuencia ininterrumpida de páginas servidas a un usuario válido. Si dicho usuario no realiza peticiones de páginas en un periodo de tiempo (30 min) la siguiente petición constituirá el inicio de una nueva visita.

### Navegador Único:

Total de combinaciones únicas de una dirección IP y un identificador adicional. Los medios pueden utilizar cookies o el Identificador de Alta de registro.

### Duración Página Vista:

Tiempo acumulado en segundos de todas las páginas vistas (en visitas de dos o más páginas vistas), dividido por el número total de páginas vistas.

### Duración Visita:

Tiempo en segundos de todas las visitas de dos o más páginas vistas, dividido por el número total de visitas de dos o más páginas vistas.

### Tráfico nacional:

Audiencia/difusión correspondiente a España medida en base a los datos de las direcciones IP registradas por el sistema de medición.

## 7. Opinión

De OJDinteractiva, la división de INFORMACIÓN Y CONTROL DE PUBLICACIONES S.A.:

Hemos examinado la información facilitada por el editor del medio electrónico para el periodo que comprende la presente certificación.

Nuestro examen se ha realizado de acuerdo con las normas y procedimientos establecidos en las Normas Técnicas para el Control de los Medios Electrónicos de Comunicación.

En nuestra opinión, la presente acta presenta razonablemente la difusión/audiencia registrada por este medio electrónico.

### ADVERTENCIA:

El trabajo de OJDinteractiva, la división de INFORMACIÓN Y CONTROL DE PUBLICACIONES S.A (INTROL) se limita a la realización de pruebas para la revisión de los datos de recuento suministrados por el editor con la finalidad de expresar una opinión sobre la razonabilidad de dichos datos de acuerdo con las Normas Técnicas para el control de los MEC.

Por tanto, INTROL no acepta responsabilidad alguna por las inexactitudes o errores que puedan existir en los datos de recuento. Tampoco acepta ninguna responsabilidad por la falsedad en los datos de recuento recibidos del editor, ni por otros datos de medición que no están incluidos en el análisis.

Mayo - 2026

OJDinteractiva