



INFORMACION Y CONTROL DE PUBLICACIONES, S.A.

Velázquez, 46, 1ª Drcha - Tel. 91 435 00 32 Fax 91 435 96 05 - 28001 - MADRID
Av. Diagonal 497, 5a planta - Tel 93 439 24 18 Fax 93 419 25 34 - 08029 - BARCELONA

Título: INTERBENAVENTE.ES
URL Primaria: http://www.interbenavente.es
Editor: Venancio Valbuena Rodríguez
Domicilio: Doctor Regueras Galende, 11
Ciudad: 49600 BENAVENTE
Teléfono: 980 634599
Fax:
E-mail:
Clasificación: Noticias e Información
Sub-Clasificación: Noticias globales y actualidad



1. Cifras totales y promedios (Nacional e Internacional)

MES - AÑO	NAVEGADORES UNICOS	VISITAS	PAGINAS
Febrero - 2023	54.824	143.881	229.004
PROMEDIO DIARIO	4.181	5.139	8.179
PROMEDIO LUNES-VIERNES	4.143	5.051	8.035
PROMEDIO SABADO-DOMINGO	4.276	5.357	8.538
PAGINAS / VISITAS	1,59		
DURACION MEDIA VISITAS	0:01:07		
DURACION MEDIA PAGINAS	0:01:54		

2. Secciones (Nacional e Internacional)

	PAGINAS	%
HOME	50.808	22.19 %
RESTO	178.196	77.81 %

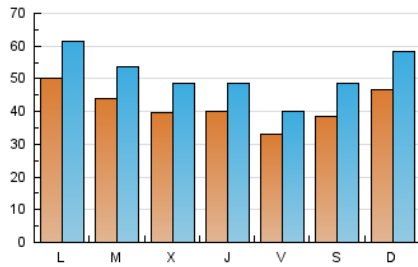
3. Por día del mes (Nacional e Internacional)

Día	N. únicos	Visitas	Páginas	Día	N. únicos	Visitas	Páginas	Día	N. únicos	Visitas	Páginas
1	3.216	3.923	6.814	11	3.161	4.054	6.448	21	4.132	5.042	7.910
2	3.588	4.231	6.489	12	4.044	4.999	7.587	22	4.102	4.925	7.769
3	2.937	3.561	5.770	13	4.545	5.522	8.658	23	5.252	6.506	9.759
4	2.977	3.686	5.958	14	4.975	6.044	9.230	24	3.133	3.825	6.015
5	5.550	6.522	9.660	15	3.386	4.120	6.566	25	2.812	3.403	5.335
6	4.892	5.931	9.290	16	3.538	4.221	6.774	26	3.372	4.092	6.417
7	3.708	4.629	7.573	17	4.561	5.552	9.352	27	5.362	6.374	9.530
8	5.238	6.496	10.481	18	6.516	8.378	13.586	28	4.739	5.779	8.997
9	3.692	4.462	7.340	19	5.778	7.723	13.316				
10	2.524	3.080	4.998	20	5.334	6.801	11.382				

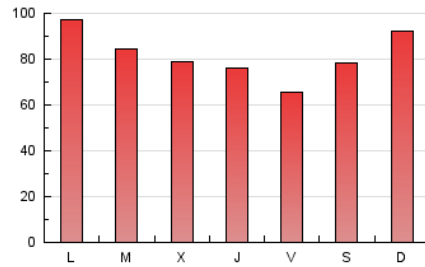
4. Gráficas (Nacional e Internacional)

4.1 Por día de la semana (promedio)

N. únicos / Visitas (x 100)

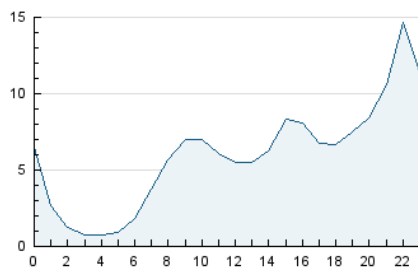


Páginas (x 100)

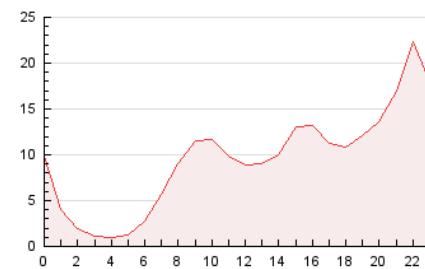


4.2 Por franja horaria (promedio)

Visitas_ (x 1000)

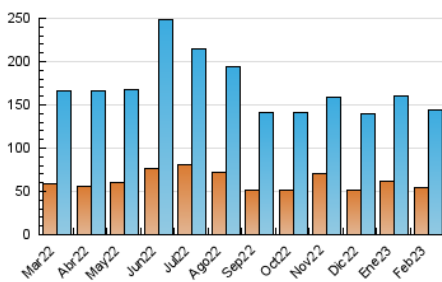


Páginas (x 1000)

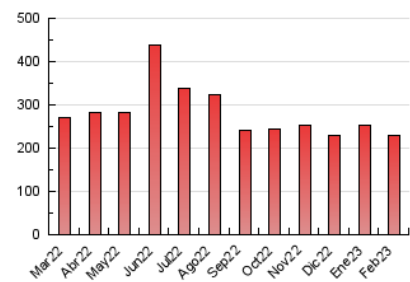


4.3 Por meses

N. únicos / Visitas (x 1000)



Páginas (x 1000)





INFORMACION Y CONTROL DE PUBLICACIONES, S.A.

Velázquez, 46, 1ª Drcha - Tel. 91 435 00 32 Fax 91 435 96 05 - 28001 - MADRID
Av. Diagonal 497, 5a planta - Tel 93 439 24 18 Fax 93 419 25 34 - 08029 - BARCELONA

Anexo - Tráfico Nacional

Título: INTERBENAVENTE.ES
URL Primaria: http://www.interbenavente.es
Editor: Venancio Valbuena Rodríguez
Domicilio: Doctor Regueras Galende, 11
Ciudad: 49600 BENAVENTE
Teléfono: 980 634599
Fax:
E-mail:
Clasificación: Noticias e Información
Sub-Clasificación: Noticias globales y actualidad



1. Cifras totales y promedios (Nacional)

MES - AÑO	NAVEGADORES UNICOS	VISITAS	PAGINAS
Febrero - 2023	53.379	141.847	226.244
PROMEDIO DIARIO	4.116	5.066	8.080
PROMEDIO LUNES-VIERNES	4.075	4.975	7.931
PROMEDIO SABADO-DOMINGO	4.219	5.293	8.453
PAGINAS / VISITAS	1,59		
DURACION MEDIA VISITAS	0:01:08		
DURACION MEDIA PAGINAS	0:01:54		

2. Secciones (Nacional)

	PAGINAS	%
HOME	50.398	22.28 %
RESTO	175.846	77.72 %

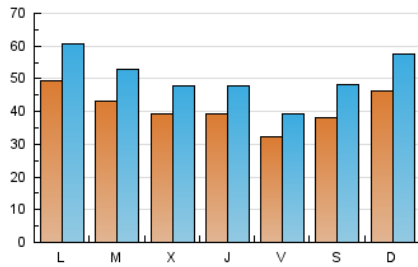
3. Por día del mes (Nacional)

Día	N. únicos	Visitas	Páginas	Día	N. únicos	Visitas	Páginas	Día	N. únicos	Visitas	Páginas
1	3.144	3.842	6.725	11	3.114	4.000	6.391	21	4.073	4.981	7.835
2	3.521	4.155	6.404	12	3.971	4.907	7.467	22	4.039	4.848	7.680
3	2.890	3.499	5.673	13	4.477	5.443	8.558	23	5.181	6.425	9.661
4	2.927	3.631	5.892	14	4.909	5.964	9.026	24	3.069	3.756	5.931
5	5.510	6.483	9.584	15	3.323	4.050	6.483	25	2.751	3.340	5.256
6	4.826	5.863	9.206	16	3.468	4.147	6.675	26	3.310	4.027	6.337
7	3.647	4.557	7.467	17	4.482	5.466	9.254	27	5.246	6.254	9.359
8	5.169	6.413	10.367	18	6.449	8.307	13.492	28	4.683	5.710	8.884
9	3.612	4.372	7.232	19	5.720	7.649	13.204				
10	2.480	3.033	4.933	20	5.269	6.725	11.268				

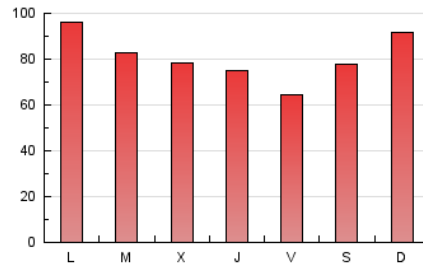
4. Gráficas (Nacional)

4.1 Por día de la semana (promedio)

N. únicos / Visitas (x 100)

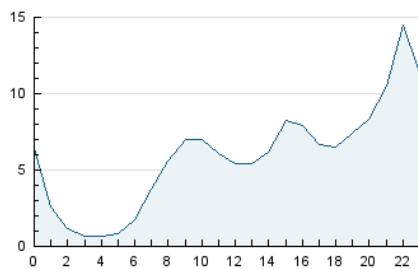


Páginas (x 100)

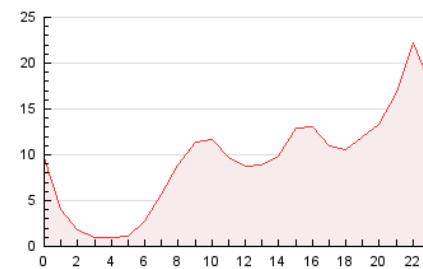


4.2 Por franja horaria (promedio)

Visitas_ (x 1000)

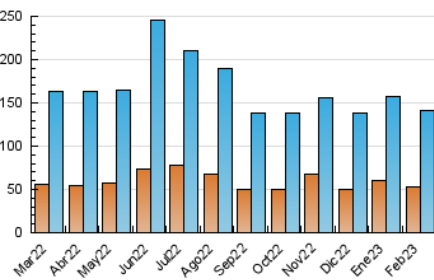


Páginas (x 1000)

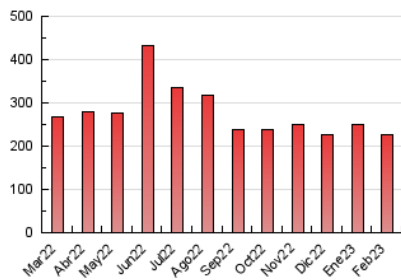


4.3 Por meses

N. únicos / Visitas (x 1000)



Páginas (x 1000)



5. Observaciones

Este Medio Electrónico de Comunicación ha sido medido por la herramienta Google Analytics de Google (Universal Analytics)

6. Definiciones básicas (Para más información ver Normas Técnicas para el Control de los Medios Electrónicos de Comunicación)

Página Vista:

Conjunto de ficheros enviado a un usuario como resultado de una petición del mismo recibida por el servidor. Cuando la página está formada por varios marcos (frames), el conjunto de los mismos tendrá, a efectos de cómputo, la consideración de una página unitaria.

Visita:

Una secuencia ininterrumpida de páginas servidas a un usuario válido. Si dicho usuario no realiza peticiones de páginas en un periodo de tiempo (30 min) la siguiente petición constituirá el inicio de una nueva visita.

Navegador Único:

Total de combinaciones únicas de una dirección IP y un identificador adicional. Los medios pueden utilizar cookies o el Identificador de Alta de registro.

Duración Página Vista:

Tiempo acumulado en segundos de todas las páginas vistas (en visitas de dos o más páginas vistas), dividido por el número total de páginas vistas.

Duración Visita:

Tiempo en segundos de todas las visitas de dos o más páginas vistas, dividido por el número total de visitas de dos o más páginas vistas.

Tráfico nacional:

Audiencia/difusión correspondiente a España medida en base a los datos de las direcciones IP registradas por el sistema de medición.

7. Opinión

De OJDinteractiva, la división de INFORMACIÓN Y CONTROL DE PUBLICACIONES S.A.:

Hemos examinado la información facilitada por el editor del medio electrónico para el periodo que comprende la presente certificación.

Nuestro examen se ha realizado de acuerdo con las normas y procedimientos establecidos en las Normas Técnicas para el Control de los Medios Electrónicos de Comunicación.

En nuestra opinión, la presente acta presenta razonablemente la difusión/audiencia registrada por este medio electrónico.

ADVERTENCIA:

El trabajo de OJDinteractiva, la división de INFORMACIÓN Y CONTROL DE PUBLICACIONES S.A (INTROL) se limita a la realización de pruebas para la revisión de los datos de recuento suministrados por el editor con la finalidad de expresar una opinión sobre la razonabilidad de dichos datos de acuerdo con las Normas Técnicas para el control de los MEC.

Por tanto, INTROL no acepta responsabilidad alguna por las inexactitudes o errores que puedan existir en los datos de recuento. Tampoco acepta ninguna responsabilidad por la falsedad en los datos de recuento recibidos del editor, ni por otros datos de medición que no están incluidos en el análisis.

Marzo - 2023

OJDinteractiva