



## INFORMACION Y CONTROL DE PUBLICACIONES, S.A.

Velázquez, 46, 1º Drcha - Tel. 91 435 00 32 Fax 91 435 96 05 - 28001 - MADRID  
 Entença, 218 Entr. 7 - Tel 93 439 24 18 Fax 93 419 25 34 - 08029 - BARCELONA

**Título:** INTERBENAVENTE.ES  
**URL Primaria:** http://www.interbenavente.es  
**Editor:** Venancio Valbuena Rodríguez  
**Domicilio:** Doctor Regueras Galende, 11  
**Ciudad:** 49600 BENAVENTE  
**Teléfono:** 980 634599  
**Fax:**  
**E-mail:**  
**Clasificación:** Noticias e Información  
**Sub-Clasificación:** Noticias globales y actualidad



### 1. Cifras totales y promedios (Nacional e Internacional)

MES - AÑO	NAVEGADORES UNICOS	VISITAS	PAGINAS
Enero - 2020	71.779	192.687	314.804
<b>PROMEDIO DIARIO</b>	<b>5.276</b>	<b>6.216</b>	<b>10.155</b>
<b>PROMEDIO LUNES-VIERNES</b>	5.333	6.270	10.227
<b>PROMEDIO SABADO-DOMINGO</b>	5.113	6.059	9.948
<b>PAGINAS / VISITAS</b>	1,63		
<b>DURACION MEDIA VISITAS</b>	0:01:09		
<b>DURACION MEDIA PAGINAS</b>	0:01:49		

### 2. Secciones (Nacional e Internacional)

	PAGINAS	%
<b>HOME</b>	58.392	18.55 %
<b>RESTO</b>	256.412	81.45 %

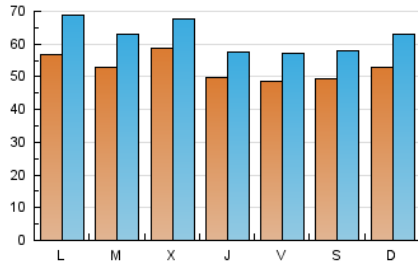
### 3. Por día del mes (Nacional e Internacional)

Día	N. únicos	Visitas	Páginas	Día	N. únicos	Visitas	Páginas	Día	N. únicos	Visitas	Páginas
1	4.182	4.742	7.248	11	4.510	5.399	8.560	21	5.952	7.139	12.023
2	4.883	5.718	9.804	12	4.129	4.911	7.980	22	8.237	9.573	15.054
3	5.554	6.701	10.798	13	3.288	3.877	6.510	23	6.042	6.888	10.627
4	5.812	6.805	10.294	14	4.562	5.417	8.740	24	5.565	6.566	10.381
5	4.712	5.676	10.145	15	6.207	7.009	11.043	25	5.512	6.378	10.421
6	5.038	6.294	10.855	16	4.368	5.052	8.088	26	5.422	6.320	10.965
7	4.473	5.305	8.780	17	3.690	4.272	7.001	27	8.130	9.954	16.780
8	4.167	4.833	7.725	18	3.925	4.628	7.588	28	6.225	7.393	11.968
9	4.265	4.969	8.115	19	6.881	8.356	13.630	29	6.635	7.767	12.380
10	5.301	6.131	9.698	20	6.285	7.421	12.325	30	5.376	6.197	10.254
								31	4.225	4.996	9.024

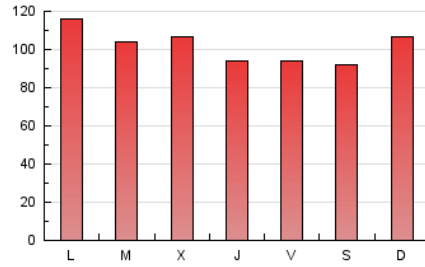
4. Gráficas (Nacional e Internacional)

4.1 Por día de la semana (promedio)

N. únicos / Visitas (x 100)



Páginas (x 100)



4.2 Por franja horaria (promedio)

Visitas (x 1000)

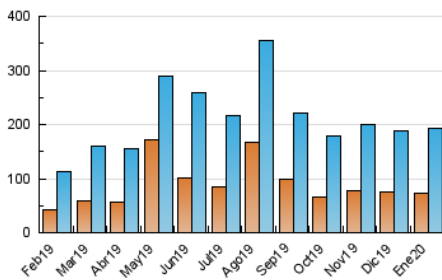


Páginas (x 1000)

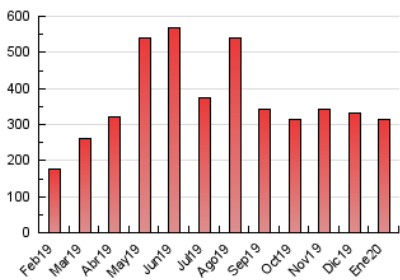


4.3 Por meses

N. únicos / Visitas (x 1000)



Páginas (x 1000)





## INFORMACION Y CONTROL DE PUBLICACIONES, S.A.

Velázquez, 46, 1º Drcha - Tel. 91 435 00 32 Fax 91 435 96 05 - 28001 - MADRID  
Entença, 218 Entr. 7 - Tel 93 439 24 18 Fax 93 419 25 34 - 08029 - BARCELONA

### Anexo - Tráfico Nacional

**Título:** INTERBENAVENTE.ES  
**URL Primaria:** http://www.interbenavente.es  
**Editor:** Venancio Valbuena Rodríguez  
**Domicilio:** Doctor Regueras Galende, 11  
**Ciudad:** 49600 BENAVENTE  
**Teléfono:** 980 634599  
**Fax:**  
**E-mail:**  
**Clasificación:** Noticias e Información  
**Sub-Clasificación:** Noticias globales y actualidad



#### 1. Cifras totales y promedios (Nacional)

MES - AÑO	NAVEGADORES UNICOS	VISITAS	PAGINAS
Enero - 2020	66.524	186.126	306.746
<b>PROMEDIO DIARIO</b>	<b>5.071</b>	<b>6.004</b>	<b>9.895</b>
<b>PROMEDIO LUNES-VIERNES</b>	<b>5.120</b>	<b>6.050</b>	<b>9.957</b>
<b>PROMEDIO SABADO-DOMINGO</b>	<b>4.931</b>	<b>5.872</b>	<b>9.717</b>
<b>PAGINAS / VISITAS</b>	<b>1,65</b>		
<b>DURACION MEDIA VISITAS</b>	<b>0:01:10</b>		
<b>DURACION MEDIA PAGINAS</b>	<b>0:01:49</b>		

#### 2. Secciones (Nacional)

	PAGINAS	%
<b>HOME</b>	57.727	18.82 %
<b>RESTO</b>	249.019	81.18 %

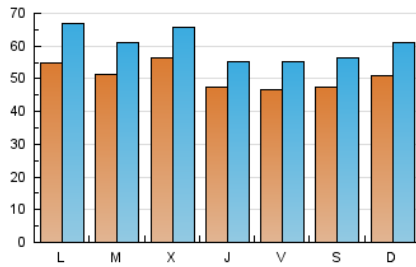
#### 3. Por día del mes (Nacional)

Día	N. únicos	Visitas	Páginas	Día	N. únicos	Visitas	Páginas	Día	N. únicos	Visitas	Páginas
1	3.998	4.551	7.017	11	4.370	5.257	8.386	21	5.726	6.909	11.751
2	4.616	5.445	9.499	12	3.970	4.745	7.763	22	7.905	9.218	14.611
3	5.334	6.475	10.539	13	3.169	3.752	6.351	23	5.753	6.592	10.273
4	5.641	6.632	10.103	14	4.384	5.233	8.497	24	5.316	6.307	10.068
5	4.514	5.466	9.859	15	5.905	6.753	10.727	25	5.299	6.161	10.139
6	4.873	6.119	10.635	16	4.129	4.806	7.815	26	5.242	6.134	10.719
7	4.314	5.139	8.578	17	3.488	4.065	6.730	27	7.863	9.681	16.415
8	4.011	4.673	7.541	18	3.740	4.441	7.382	28	6.060	7.172	11.698
9	4.095	4.790	7.867	19	6.670	8.141	13.382	29	6.468	7.598	12.147
10	5.138	5.961	9.485	20	6.088	7.213	12.069	30	5.136	5.950	9.974
								31	3.980	4.747	8.726

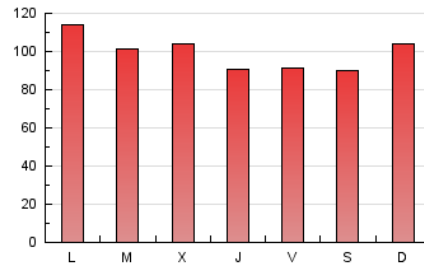
4. Gráficas (Nacional)

4.1 Por día de la semana (promedio)

N. únicos / Visitas (x 100)

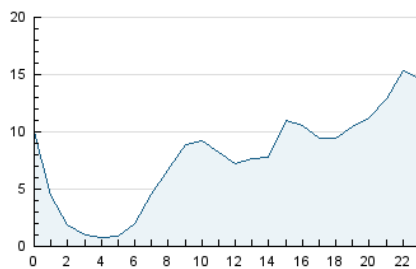


Páginas (x 100)

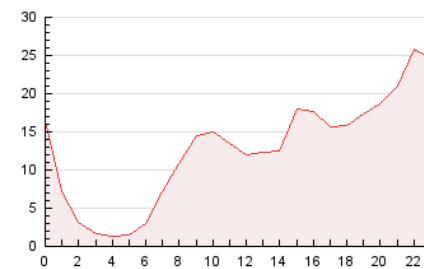


4.2 Por franja horaria (promedio)

Visitas (x 1000)

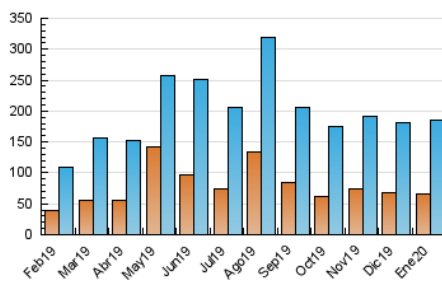


Páginas (x 1000)

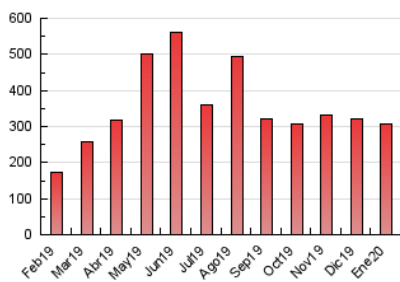


4.3 Por meses

N. únicos / Visitas (x 1000)



Páginas (x 1000)



## 5. Observaciones

Este Medio Electrónico de Comunicación ha sido medido por la herramienta Google Analytics de Google

## 6. Definiciones básicas (Para más información ver Normas Técnicas para el Control de los Medios Electrónicos de Comunicación)

### Página Vista:

Conjunto de ficheros enviado a un usuario como resultado de una petición del mismo recibida por el servidor. Cuando la página está formada por varios marcos (frames), el conjunto de los mismos tendrá, a efectos de cómputo, la consideración de una página unitaria.

### Visita:

Una secuencia ininterrumpida de páginas servidas a un usuario válido. Si dicho usuario no realiza peticiones de páginas en un periodo de tiempo (30 min) la siguiente petición constituirá el inicio de una nueva visita.

### Navegador Único:

Total de combinaciones únicas de una dirección IP y un identificador adicional. Los medios pueden utilizar cookies o el Identificador de Alta de registro.

### Duración Página Vista:

Tiempo acumulado en segundos de todas las páginas vistas (en visitas de dos o más páginas vistas), dividido por el número total de páginas vistas.

### Duración Visita:

Tiempo en segundos de todas las visitas de dos o más páginas vistas, dividido por el número total de visitas de dos o más páginas vistas.

### Tráfico nacional:

Audiencia/difusión correspondiente a España medida en base a los datos de las direcciones IP registradas por el sistema de medición.

## 7. Opinión

De OJDinteractiva, la división de INFORMACIÓN Y CONTROL DE PUBLICACIONES S.A.:

Hemos examinado la información facilitada por el editor del medio electrónico para el periodo que comprende la presente certificación.

Nuestro examen se ha realizado de acuerdo con las normas y procedimientos establecidos en las Normas Técnicas para el Control de los Medios Electrónicos de Comunicación.

En nuestra opinión, la presente acta presenta razonablemente la difusión/audiencia registrada por este medio electrónico.

### ADVERTENCIA:

El trabajo de OJDinteractiva, la división de INFORMACIÓN Y CONTROL DE PUBLICACIONES S.A (INTROL) se limita a la realización de pruebas para la revisión de los datos de recuento suministrados por el editor con la finalidad de expresar una opinión sobre la razonabilidad de dichos datos de acuerdo con las Normas Técnicas para el control de los MEC.

Por tanto, INTROL no acepta responsabilidad alguna por las inexactitudes o errores que puedan existir en los datos de recuento. Tampoco acepta ninguna responsabilidad por la falsedad en los datos de recuento recibidos del editor, ni por otros datos de medición que no están incluidos en el análisis.

Febrero - 2020

OJDinteractiva