



INFORMACION Y CONTROL DE PUBLICACIONES, S.A.

Velázquez, 46, 1º Drcha - Tel. 91 435 00 32 Fax 91 435 96 05 - 28001 - MADRID
 Entença, 218 Entr. 7 - Tel 93 439 24 18 Fax 93 419 25 34 - 08029 - BARCELONA

Título: PUBLICO.ES - ACTUALIDADGASTRONOMICA.ES
URL Primaria: http://actualidadgastronomica.es/
Editor: Display Connectors, S.L.
Domicilio: Balmes, 150 Planta 6
Ciudad: 08008 BARCELONA
Teléfono: 91 838 76 41
Fax:
E-mail: webmaster@publico.es
Clasificación: Hogar y Moda
Sub-Clasificación: Alimentación y Cocina



1. Cifras totales y promedios (Nacional e Internacional)

MES - AÑO	NAVEGADORES UNICOS	VISITAS	PAGINAS
Marzo - 2017	5.275	5.504	6.290
PROMEDIO DIARIO	175	178	203
PROMEDIO LUNES-VIERNES	188	191	219
PROMEDIO SABADO-DOMINGO	137	139	157
PAGINAS / VISITAS	1,14		
DURACION MEDIA VISITAS	0:00:25		
DURACION MEDIA PAGINAS	0:02:56		

2. Secciones (Nacional e Internacional)

	PAGINAS	%
HOME	1.257	19.98 %
RESTO	5.033	80.02 %

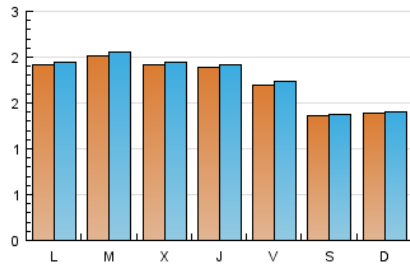
3. Por día del mes (Nacional e Internacional)

Día	N. únicos	Visitas	Páginas	Día	N. únicos	Visitas	Páginas	Día	N. únicos	Visitas	Páginas
1	214	223	303	11	130	132	141	21	210	211	227
2	204	209	251	12	137	139	148	22	175	176	191
3	207	208	237	13	199	200	214	23	187	192	212
4	138	140	161	14	216	221	253	24	142	150	169
5	150	151	191	15	236	243	270	25	120	121	136
6	181	182	220	16	208	209	243	26	137	138	151
7	186	188	205	17	191	194	239	27	213	216	245
8	181	184	201	18	154	156	179	28	194	199	220
9	178	179	217	19	132	132	148	29	148	149	172
10	148	150	165	20	176	179	197	30	167	168	190
								31	161	165	194

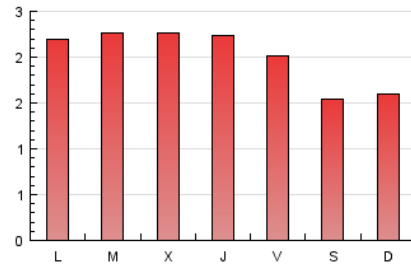
4. Gráficas (Nacional e Internacional)

4.1 Por día de la semana (promedio)

N. únicos / Visitas (x 100)



Páginas (x 100)

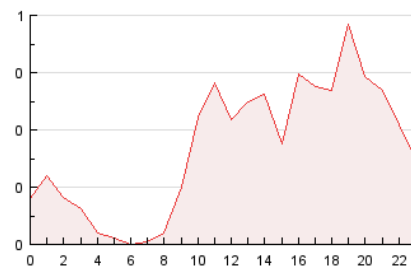


4.2 Por franja horaria (promedio)

Visitas (x 1000)

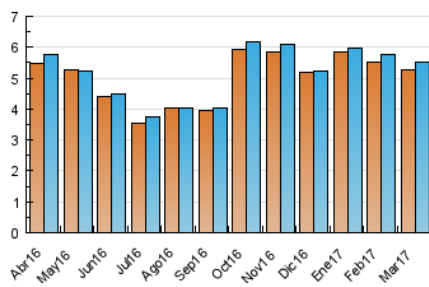


Páginas (x 1000)

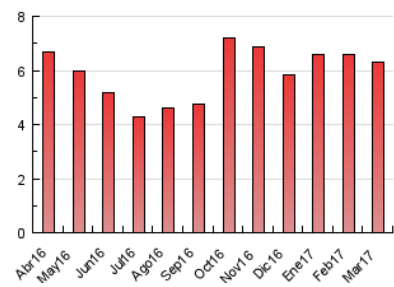


4.3 Por meses

N. únicos / Visitas (x 1000)



Páginas (x 1000)





INFORMACION Y CONTROL DE PUBLICACIONES, S.A.

Velázquez, 46, 1º Drcha - Tel. 91 435 00 32 Fax 91 435 96 05 - 28001 - MADRID
 Entença, 218 Entr. 7 - Tel 93 439 24 18 Fax 93 419 25 34 - 08029 - BARCELONA

Anexo - Tráfico Nacional

Título: PUBLICO.ES - ACTUALIDADGASTRONOMICA.ES
URL Primaria: http://actualidadgastronomica.es/
Editor: Display Connectors, S.L.
Domicilio: Balmes, 150 Planta 6
Ciudad: 08008 BARCELONA
Teléfono: 91 838 76 41
Fax:
E-mail: webmaster@publico.es
Clasificación: Hogar y Moda
Sub-Clasificación: Alimentación y Cocina



1. Cifras totales y promedios (Nacional)

MES - AÑO	NAVEGADORES UNICOS	VISITAS	PAGINAS
Marzo - 2017	2.882	3.041	3.592
PROMEDIO DIARIO	96	98	116
PROMEDIO LUNES-VIERNES	105	107	126
PROMEDIO SABADO-DOMINGO	73	74	88
PAGINAS / VISITAS	1,18		
DURACION MEDIA VISITAS	0:00:30		
DURACION MEDIA PAGINAS	0:02:45		

2. Secciones (Nacional)

	PAGINAS	%
HOME	150	4.18 %
RESTO	3.442	95.82 %

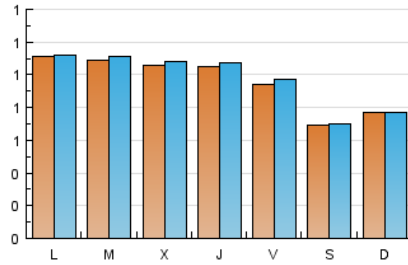
3. Por día del mes (Nacional)

Día	N. únicos	Visitas	Páginas	Día	N. únicos	Visitas	Páginas	Día	N. únicos	Visitas	Páginas
1	90	92	104	11	60	62	68	21	112	113	123
2	120	124	164	12	68	68	75	22	97	98	111
3	117	118	133	13	122	123	133	23	103	106	123
4	72	74	92	14	123	127	148	24	71	76	91
5	95	96	132	15	143	149	173	25	59	60	69
6	106	107	126	16	131	131	157	26	81	82	92
7	100	102	113	17	120	122	164	27	121	123	144
8	116	118	130	18	85	85	103	28	101	102	115
9	87	88	119	19	62	62	74	29	82	83	104
10	89	90	102	20	93	96	111	30	85	86	99
								31	75	78	100

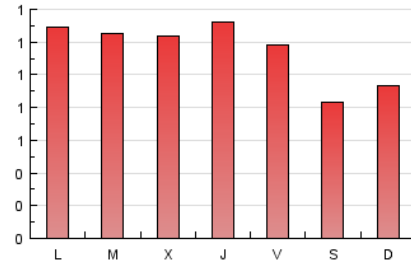
4. Gráficas (Nacional)

4.1 Por día de la semana (promedio)

N. únicos / Visitas (x 100)



Páginas (x 100)

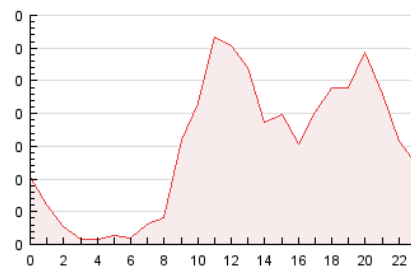


4.2 Por franja horaria (promedio)

Visitas (x 1000)

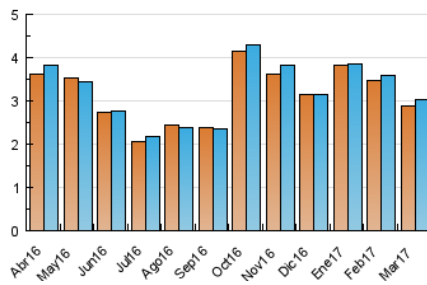


Páginas (x 1000)

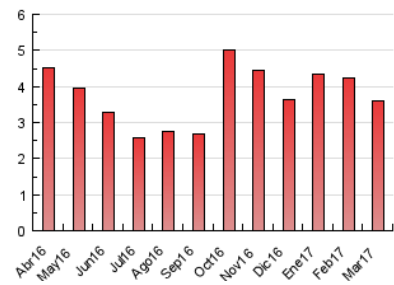


4.3 Por meses

N. únicos / Visitas (x 1000)



Páginas (x 1000)



5. Observaciones

Este Medio Electrónico de Comunicación ha sido medido por la herramienta Google Analytics de Google

6. Definiciones básicas (Para más información ver Normas Técnicas para el Control de los Medios Electrónicos de Comunicación)

Página Vista:

Conjunto de ficheros enviado a un usuario como resultado de una petición del mismo recibida por el servidor. Cuando la página está formada por varios marcos (frames), el conjunto de los mismos tendrá, a efectos de cómptuo, la consideración de una página unitaria.

Visita:

Una secuencia ininterrumpida de páginas servidas a un usuario válido. Si dicho usuario no realiza peticiones de páginas en un periodo de tiempo (30 min) la siguiente petición constituirá el inicio de una nueva visita.

Navegador Único:

Total de combinaciones únicas de una dirección IP y un identificador adicional. Los medios pueden utilizar cookies o el Identificador de Alta de registro.

Duración Página Vista:

Tiempo acumulado en segundos de todas las páginas vistas (en visitas de dos o más páginas vistas), dividido por el número total de páginas vistas.

Duración Visita:

Tiempo en segundos de todas las visitas de dos o más páginas vistas, dividido por el número total de visitas de dos o más páginas vistas.

Tráfico nacional:

Audiencia/difusión correspondiente a España medida en base a los datos de las direcciones IP registradas por el sistema de medición.

7. Opinión

De OJDinteractiva, la división de INFORMACIÓN Y CONTROL DE PUBLICACIONES S.A.:

Hemos examinado la información facilitada por el editor del medio electrónico para el periodo que comprende la presente certificación.

Nuestro examen se ha realizado de acuerdo con las normas y procedimientos establecidos en las Normas Técnicas para el Control de los Medios Electrónicos de Comunicación.

En nuestra opinión, la presente certificación presenta razonablemente la difusión/audiencia registrada por este canal.

ADVERTENCIA:

El trabajo de OJDinteractiva, la división de INFORMACIÓN Y CONTROL DE PUBLICACIONES S.A (INTROL) se limita a la realización de pruebas para la revisión de los datos de recuento suministrados por el editor con la finalidad de expresar una opinión sobre la razonabilidad de dichos datos de acuerdo con las Normas Técnicas para el control de los MEC.

Por tanto, INTROL no acepta responsabilidad alguna por las inexactitudes o errores que puedan existir en los datos de recuento. Tampoco acepta ninguna responsabilidad por la falsedad en los datos de recuento recibidos del editor, ni por otros datos de medición que no están incluidos en el análisis.

Abril - 2017

OJDinteractiva