



INFORMACION Y CONTROL DE PUBLICACIONES, S.A.

Velázquez, 46, 1ª Drcha - Tel. 91 435 00 32 Fax 91 435 96 05 - 28001 - MADRID
Av. Diagonal 497, 5a planta - Tel 93 439 24 18 Fax 93 419 25 34 - 08029 - BARCELONA

Título: ELCRITIC.CAT
URL Primaria: http://www.elcritic.cat
Editor: Crític, SCCL
Domicilio: Casp, 43, baixos
Ciudad: 08010 BARCELONA
Teléfono:
Fax:
E-mail:
Clasificación: Noticias e Información
Sub-Clasificación: Noticias globales y actualidad



1. Cifras totales y promedios (Nacional e Internacional)

MES - AÑO	NAVEGADORES UNICOS	VISITAS	PAGINAS
Junio - 2026	33.523	48.972	75.005
PROMEDIO DIARIO	1.418	1.644	2.502
PROMEDIO LUNES-VIERNES	1.637	1.906	2.929
PROMEDIO SABADO-DOMINGO	816	923	1.329
PAGINAS / VISITAS	1,52		
DURACION MEDIA VISITAS	0:03:46		
TIEMPO INTERACCIÓN MEDIO	0:02:13		

2. Secciones (Nacional e Internacional)

	PAGINAS	%
HOME	10.119	13.48 %
RESTO	64.945	86.52 %

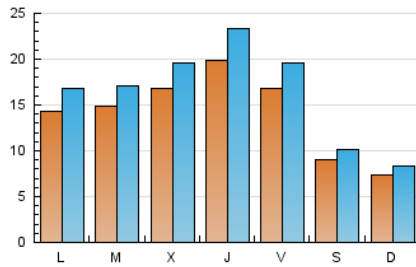
3. Por día del mes (Nacional e Internacional)

Día	N. únicos	Visitas	Páginas	Día	N. únicos	Visitas	Páginas	Día	N. únicos	Visitas	Páginas
1	1.160	1.353	2.007	11	2.982	3.594	5.282	21	665	751	1.116
2	1.328	1.578	2.400	12	1.580	1.904	2.934	22	1.546	1.802	3.319
3	1.836	2.121	3.355	13	941	1.076	1.504	23	2.477	2.708	3.854
4	2.196	2.512	3.342	14	770	877	1.401	24	1.952	2.116	2.837
5	1.708	1.973	2.824	15	1.886	2.179	3.506	25	1.628	1.872	2.993
6	845	963	1.344	16	1.423	1.673	2.752	26	2.307	2.563	3.665
7	674	786	1.112	17	1.452	1.731	2.720	27	1.072	1.166	1.624
8	1.552	1.800	3.151	18	1.140	1.378	2.151	28	833	929	1.263
9	1.160	1.394	2.330	19	1.138	1.368	2.165	29	1.038	1.238	2.057
10	1.505	1.877	3.043	20	728	837	1.267	30	1.020	1.208	1.746

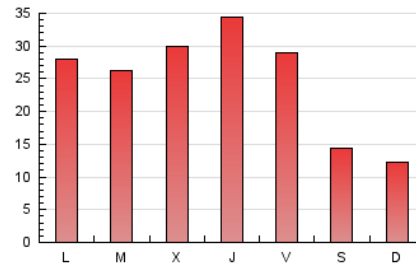
4. Gráficas (Nacional e Internacional)

4.1 Por día de la semana (promedio)

N. únicos / Visitas (x 100)

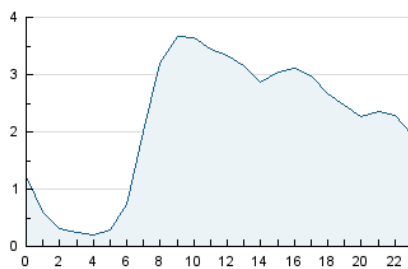


Páginas (x 100)

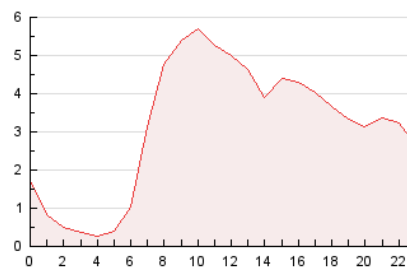


4.2 Por franja horaria (promedio)

Visitas_ (x 1000)

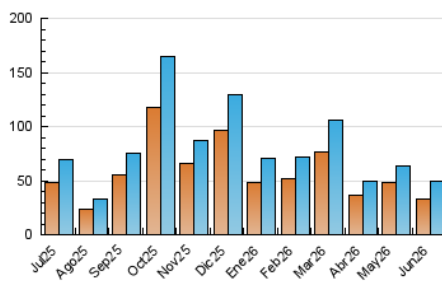


Páginas (x 1000)

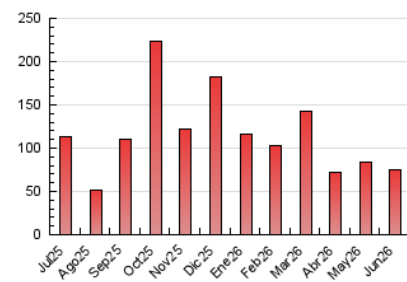


4.3 Por meses

N. únicos / Visitas (x 1000)



Páginas (x 1000)





INFORMACION Y CONTROL DE PUBLICACIONES, S.A.

Velázquez, 46, 1ª Drcha - Tel. 91 435 00 32 Fax 91 435 96 05 - 28001 - MADRID
Av. Diagonal 497, 5a planta - Tel 93 439 24 18 Fax 93 419 25 34 - 08029 - BARCELONA

Anexo - Tráfico Nacional

Título: ELCRITIC.CAT
URL Primaria: http://www.elcritic.cat
Editor: Crític, SCCL
Domicilio: Casp, 43, baixos
Ciudad: 08010 BARCELONA
Teléfono:
Fax:
E-mail:
Clasificación: Noticias e Información
Sub-Clasificación: Noticias globales y actualidad



1. Cifras totales y promedios (Nacional)

MES - AÑO	NAVEGADORES UNICOS	VISITAS	PAGINAS
Junio - 2026	32.463	47.701	73.134
PROMEDIO DIARIO	1.380	1.599	2.440
PROMEDIO LUNES-VIERNES	1.593	1.856	2.858
PROMEDIO SABADO-DOMINGO	792	894	1.288
PAGINAS / VISITAS	1,53		
DURACION MEDIA VISITAS	0:03:44		
TIEMPO INTERACCIÓN MEDIO	0:02:14		

2. Secciones (Nacional)

	PAGINAS	%
HOME	9.874	13.49 %
RESTO	63.316	86.51 %

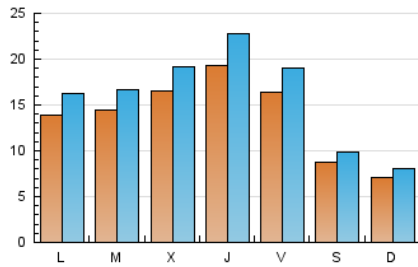
3. Por día del mes (Nacional)

Día	N. únicos	Visitas	Páginas	Día	N. únicos	Visitas	Páginas	Día	N. únicos	Visitas	Páginas
1	1.129	1.318	1.955	11	2.911	3.488	5.154	21	652	737	1.087
2	1.286	1.528	2.329	12	1.525	1.840	2.839	22	1.499	1.748	3.242
3	1.794	2.076	3.291	13	902	1.033	1.449	23	2.418	2.641	3.752
4	2.162	2.473	3.288	14	742	845	1.362	24	1.902	2.064	2.771
5	1.667	1.921	2.761	15	1.831	2.116	3.422	25	1.575	1.812	2.915
6	825	936	1.309	16	1.392	1.639	2.712	26	2.268	2.520	3.601
7	652	758	1.082	17	1.427	1.702	2.668	27	1.053	1.144	1.592
8	1.499	1.744	3.070	18	1.093	1.330	2.055	28	806	894	1.215
9	1.126	1.356	2.276	19	1.085	1.312	2.084	29	999	1.196	2.007
10	1.467	1.829	2.981	20	704	808	1.209	30	996	1.175	1.712

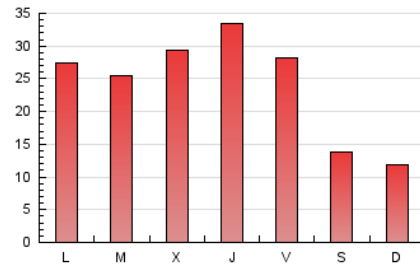
4. Gráficas (Nacional)

4.1 Por día de la semana (promedio)

N. únicos / Visitas (x 100)

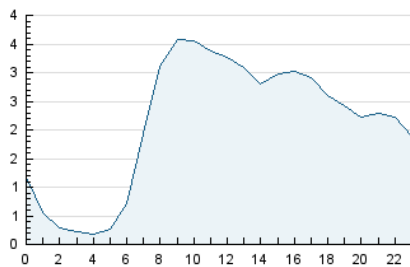


Páginas (x 100)

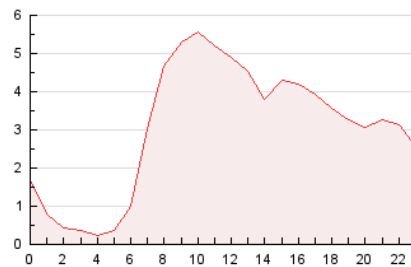


4.2 Por franja horaria (promedio)

Visitas_ (x 1000)

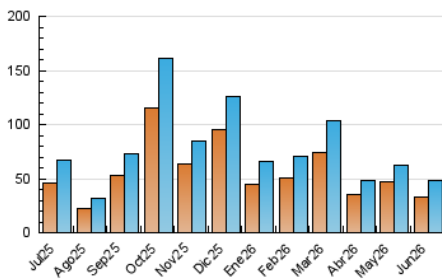


Páginas (x 1000)

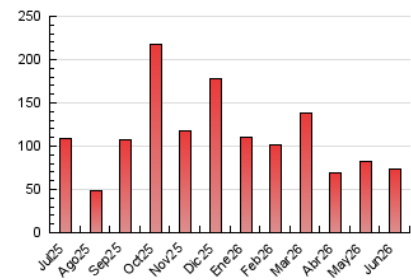


4.3 Por meses

N. únicos / Visitas (x 1000)



Páginas (x 1000)



5. Observaciones

Este Medio Electrónico de Comunicación ha sido medido por la herramienta Google Analytics de Google (GA4).

6. Definiciones básicas (Para más información ver Normas Técnicas para el Control de los Medios Electrónicos de Comunicación)

Página Vista:

Conjunto de ficheros enviado a un usuario como resultado de una petición del mismo recibida por el servidor. Cuando la página está formada por varios marcos (frames), el conjunto de los mismos tendrá, a efectos de cómputo, la consideración de una página unitaria.

Visita:

Una secuencia ininterrumpida de páginas servidas a un usuario válido. Si dicho usuario no realiza peticiones de páginas en un periodo de tiempo (30 min) la siguiente petición constituirá el inicio de una nueva visita.

Navegador Único:

Total de combinaciones únicas de una dirección IP y un identificador adicional. Los medios pueden utilizar cookies o el Identificador de Alta de registro.

Duración Página Vista:

Tiempo acumulado en segundos de todas las páginas vistas (en visitas de dos o más páginas vistas), dividido por el número total de páginas vistas.

Duración Visita:

Tiempo en segundos de todas las visitas de dos o más páginas vistas, dividido por el número total de visitas de dos o más páginas vistas.

Tráfico nacional:

Audiencia/difusión correspondiente a España medida en base a los datos de las direcciones IP registradas por el sistema de medición.

7. Opinión

De OJDinteractiva, la división de INFORMACIÓN Y CONTROL DE PUBLICACIONES S.A.:

Hemos examinado la información facilitada por el editor del medio electrónico para el periodo que comprende la presente certificación.

Nuestro examen se ha realizado de acuerdo con las normas y procedimientos establecidos en las Normas Técnicas para el Control de los Medios Electrónicos de Comunicación.

En nuestra opinión, la presente acta presenta razonablemente la difusión/audiencia registrada por este medio electrónico.

ADVERTENCIA:

El trabajo de OJDinteractiva, la división de INFORMACIÓN Y CONTROL DE PUBLICACIONES S.A (INTROL) se limita a la realización de pruebas para la revisión de los datos de recuento suministrados por el editor con la finalidad de expresar una opinión sobre la razonabilidad de dichos datos de acuerdo con las Normas Técnicas para el control de los MEC.

Por tanto, INTROL no acepta responsabilidad alguna por las inexactitudes o errores que puedan existir en los datos de recuento. Tampoco acepta ninguna responsabilidad por la falsedad en los datos de recuento recibidos del editor, ni por otros datos de medición que no están incluidos en el análisis.

Julio - 2026

OJDinteractiva