



INFORMACION Y CONTROL DE PUBLICACIONES, S.A.

Velázquez, 46, 1º Drcha - Tel. 91 435 00 32 Fax 91 435 96 05 - 28001 - MADRID
 Entença, 218 Entr. 7 - Tel 93 439 24 18 Fax 93 419 25 34 - 08029 - BARCELONA

Título: ELCRITIC.CAT
URL Primaria: http://www.elcritic.cat
Editor: Crític, SCCL
Domicilio: Casp, 43, baixos
Ciudad: 08010 BARCELONA
Teléfono:
Fax:
E-mail:
Clasificación: Noticias e Información
Sub-Clasificación: Noticias globales y actualidad



1. Cifras totales y promedios (Nacional e Internacional)

MES - AÑO	NAVEGADORES UNICOS	VISITAS	PAGINAS
Febrero - 2021	106.656	152.558	227.550
PROMEDIO DIARIO	4.820	5.449	8.127
PROMEDIO LUNES-VIERNES	5.123	5.793	8.638
PROMEDIO SABADO-DOMINGO	4.063	4.588	6.849
PAGINAS / VISITAS	1,49		
DURACION MEDIA VISITAS	0:01:50		
DURACION MEDIA PAGINAS	0:03:37		

2. Secciones (Nacional e Internacional)

	PAGINAS	%
HOME	25.070	11.02 %
RESTO	202.480	88.98 %

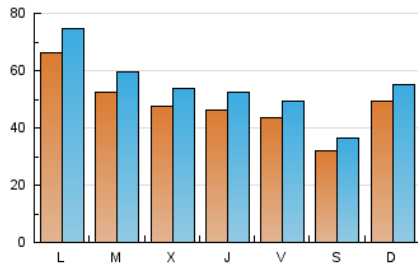
3. Por día del mes (Nacional e Internacional)

Día	N. únicos	Visitas	Páginas	Día	N. únicos	Visitas	Páginas	Día	N. únicos	Visitas	Páginas
1	5.097	5.718	8.519	11	6.471	6.958	9.607	21	2.841	3.360	5.445
2	5.249	6.177	9.515	12	6.689	7.342	10.115	22	3.864	4.687	7.314
3	4.534	5.178	7.842	13	4.995	5.728	9.022	23	5.057	5.750	8.711
4	4.734	5.419	8.164	14	10.985	12.098	17.054	24	4.162	4.857	7.122
5	2.984	3.377	4.905	15	13.912	15.526	23.597	25	3.109	3.635	5.319
6	2.754	3.020	4.415	16	5.224	5.795	8.785	26	3.102	3.606	5.424
7	3.118	3.458	5.149	17	3.558	3.985	6.507	27	2.268	2.622	3.916
8	3.598	4.021	5.970	18	4.260	4.928	7.797	28	2.736	3.216	4.812
9	5.484	6.064	8.862	19	4.577	5.328	8.356				
10	6.790	7.503	10.330	20	2.809	3.202	4.976				

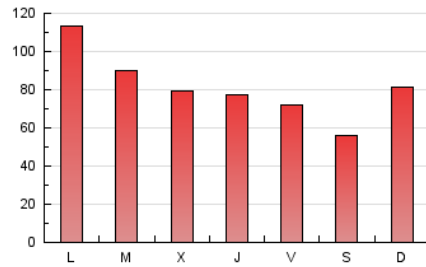
4. Gráficas (Nacional e Internacional)

4.1 Por día de la semana (promedio)

N. únicos / Visitas (x 100)

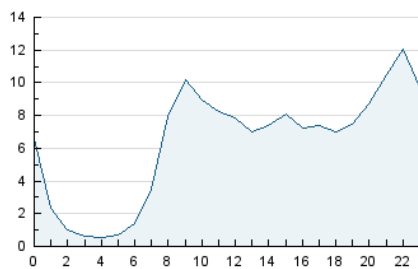


Páginas (x 100)

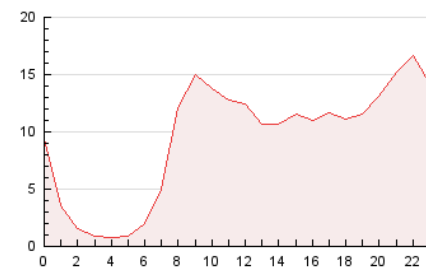


4.2 Por franja horaria (promedio)

Visitas (x 1000)

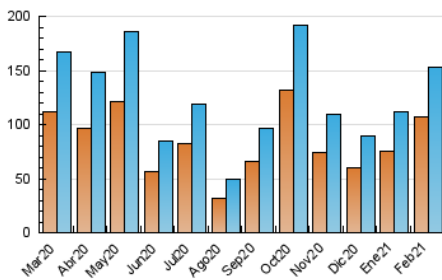


Páginas (x 1000)

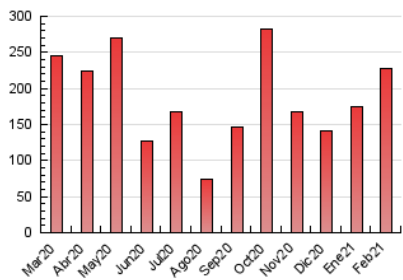


4.3 Por meses

N. únicos / Visitas (x 1000)



Páginas (x 1000)





INFORMACION Y CONTROL DE PUBLICACIONES, S.A.

Velázquez, 46, 1º Drcha - Tel. 91 435 00 32 Fax 91 435 96 05 - 28001 - MADRID
 Entença, 218 Entr. 7 - Tel 93 439 24 18 Fax 93 419 25 34 - 08029 - BARCELONA

Anexo - Tráfico Nacional

Título: ELCRITIC.CAT
URL Primaria: http://www.elcritic.cat
Editor: Crític, SCCL
Domicilio: Casp, 43, baixos
Ciudad: 08010 BARCELONA
Teléfono:
Fax:
E-mail:
Clasificación: Noticias e Información
Sub-Clasificación: Noticias globales y actualidad



1. Cifras totales y promedios (Nacional)

MES - AÑO	NAVEGADORES UNICOS	VISITAS	PAGINAS
Febrero - 2021	99.626	143.646	215.610
PROMEDIO DIARIO	4.533	5.130	7.700
PROMEDIO LUNES-VIERNES	4.817	5.451	8.172
PROMEDIO SABADO-DOMINGO	3.821	4.327	6.520
PAGINAS / VISITAS	1,50		
DURACION MEDIA VISITAS	0:01:51		
DURACION MEDIA PAGINAS	0:03:39		

2. Secciones (Nacional)

	PAGINAS	%
HOME	23.704	10.99 %
RESTO	191.906	89.01 %

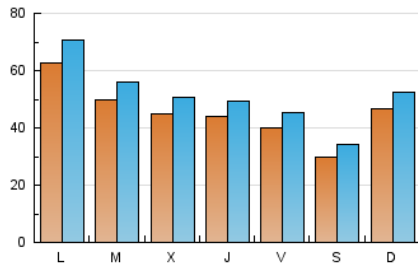
3. Por día del mes (Nacional)

Día	N. únicos	Visitas	Páginas	Día	N. únicos	Visitas	Páginas	Día	N. únicos	Visitas	Páginas
1	4.854	5.453	8.178	11	6.215	6.676	9.275	21	2.610	3.113	5.137
2	4.944	5.831	9.043	12	6.339	6.968	9.696	22	3.605	4.393	6.939
3	4.225	4.845	7.423	13	4.700	5.405	8.585	23	4.789	5.457	8.261
4	4.442	5.098	7.782	14	10.486	11.580	16.324	24	3.917	4.572	6.782
5	2.776	3.146	4.654	15	13.232	14.701	22.268	25	2.891	3.387	5.056
6	2.566	2.816	4.195	16	4.884	5.425	8.225	26	2.579	3.022	4.474
7	2.948	3.260	4.919	17	3.290	3.698	6.083	27	2.104	2.441	3.750
8	3.383	3.782	5.662	18	3.987	4.627	7.354	28	2.542	3.007	4.563
9	5.209	5.756	8.488	19	4.264	4.977	7.847				
10	6.523	7.214	9.958	20	2.613	2.996	4.689				

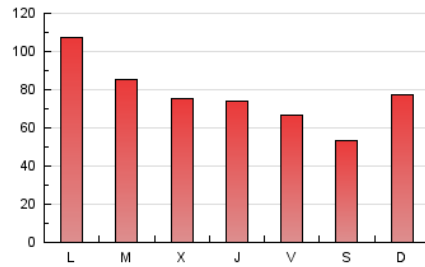
4. Gráficas (Nacional)

4.1 Por día de la semana (promedio)

N. únicos / Visitas (x 100)

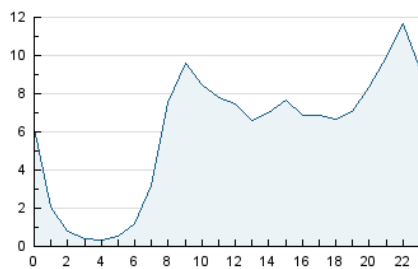


Páginas (x 100)

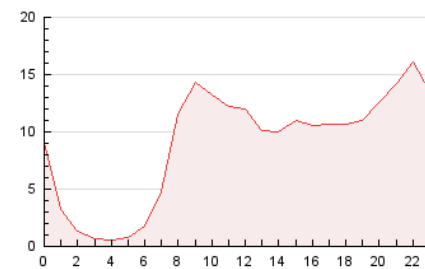


4.2 Por franja horaria (promedio)

Visitas (x 1000)

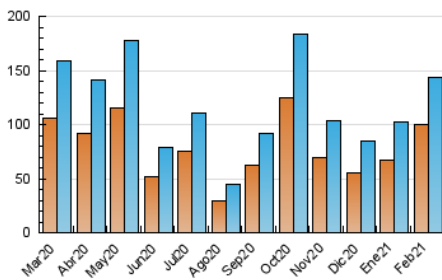


Páginas (x 1000)

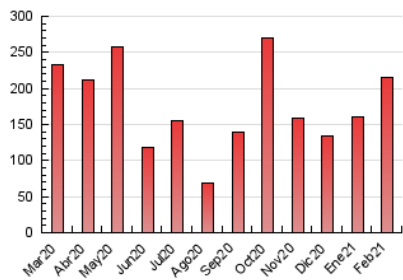


4.3 Por meses

N. únicos / Visitas (x 1000)



Páginas (x 1000)



5. Observaciones

Este Medio Electrónico de Comunicación ha sido medido por la herramienta Google Analytics de Google

6. Definiciones básicas (Para más información ver Normas Técnicas para el Control de los Medios Electrónicos de Comunicación)

Página Vista:

Conjunto de ficheros enviado a un usuario como resultado de una petición del mismo recibida por el servidor. Cuando la página está formada por varios marcos (frames), el conjunto de los mismos tendrá, a efectos de cómputo, la consideración de una página unitaria.

Visita:

Una secuencia ininterrumpida de páginas servidas a un usuario válido. Si dicho usuario no realiza peticiones de páginas en un periodo de tiempo (30 min) la siguiente petición constituirá el inicio de una nueva visita.

Navegador Único:

Total de combinaciones únicas de una dirección IP y un identificador adicional. Los medios pueden utilizar cookies o el Identificador de Alta de registro.

Duración Página Vista:

Tiempo acumulado en segundos de todas las páginas vistas (en visitas de dos o más páginas vistas), dividido por el número total de páginas vistas.

Duración Visita:

Tiempo en segundos de todas las visitas de dos o más páginas vistas, dividido por el número total de visitas de dos o más páginas vistas.

Tráfico nacional:

Audiencia/difusión correspondiente a España medida en base a los datos de las direcciones IP registradas por el sistema de medición.

7. Opinión

De OJDinteractiva, la división de INFORMACIÓN Y CONTROL DE PUBLICACIONES S.A.:

Hemos examinado la información facilitada por el editor del medio electrónico para el periodo que comprende la presente certificación.

Nuestro examen se ha realizado de acuerdo con las normas y procedimientos establecidos en las Normas Técnicas para el Control de los Medios Electrónicos de Comunicación.

En nuestra opinión, la presente acta presenta razonablemente la difusión/audiencia registrada por este medio electrónico.

ADVERTENCIA:

El trabajo de OJDinteractiva, la división de INFORMACIÓN Y CONTROL DE PUBLICACIONES S.A (INTROL) se limita a la realización de pruebas para la revisión de los datos de recuento suministrados por el editor con la finalidad de expresar una opinión sobre la razonabilidad de dichos datos de acuerdo con las Normas Técnicas para el control de los MEC.

Por tanto, INTROL no acepta responsabilidad alguna por las inexactitudes o errores que puedan existir en los datos de recuento. Tampoco acepta ninguna responsabilidad por la falsedad en los datos de recuento recibidos del editor, ni por otros datos de medición que no están incluidos en el análisis.

Marzo - 2021

OJDinteractiva