



INFORMACION Y CONTROL DE PUBLICACIONES, S.A.

Velázquez, 46, 1º Drcha - Tel. 91 435 00 32 Fax 91 435 96 05 - 28001 - MADRID
 Entença, 218 Entr. 7 - Tel 93 439 24 18 Fax 93 419 25 34 - 08029 - BARCELONA

Título: ELCRITIC.CAT
URL Primaria: http://www.elcritic.cat
Editor: Crític, SCCL
Domicilio: Casp, 43, baixos
Ciudad: 08010 BARCELONA
Teléfono:
Fax:
E-mail:
Clasificación: Noticias e Información
Sub-Clasificación: Noticias globales y actualidad



1. Cifras totales y promedios (Nacional e Internacional)

MES - AÑO	NAVEGADORES UNICOS	VISITAS	PAGINAS
Febrero - 2017	71.064	108.038	155.014
PROMEDIO DIARIO	3.462	3.859	5.536
PROMEDIO LUNES-VIERNES	3.652	4.088	5.964
PROMEDIO SABADO-DOMINGO	2.985	3.284	4.468
PAGINAS / VISITAS	1,43		
DURACION MEDIA VISITAS	0:01:15		
DURACION MEDIA PAGINAS	0:02:51		

2. Secciones (Nacional e Internacional)

	PAGINAS	%
HOME	27.241	17.57 %
RESTO	127.773	82.43 %

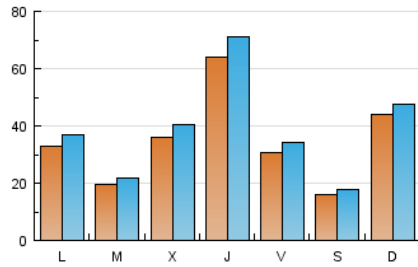
3. Por día del mes (Nacional e Internacional)

Día	N. únicos	Visitas	Páginas	Día	N. únicos	Visitas	Páginas	Día	N. únicos	Visitas	Páginas
1	2.683	3.091	5.025	11	1.250	1.409	2.133	21	1.994	2.252	3.439
2	2.248	2.584	4.128	12	12.338	13.300	15.795	22	5.254	5.758	7.720
3	2.048	2.353	3.895	13	6.522	7.192	10.248	23	17.684	19.316	23.740
4	1.193	1.360	2.123	14	3.067	3.478	5.843	24	6.034	6.654	8.771
5	1.754	1.976	3.286	15	3.228	3.715	6.035	25	2.604	2.897	3.985
6	2.266	2.611	4.243	16	2.884	3.255	4.903	26	2.039	2.262	3.366
7	2.487	2.780	4.465	17	1.965	2.218	3.313	27	2.487	2.829	4.632
8	3.182	3.597	5.467	18	1.315	1.500	2.260	28	197	218	293
9	2.819	3.209	5.460	19	1.390	1.567	2.794				
10	2.147	2.511	3.957	20	1.846	2.146	3.695				

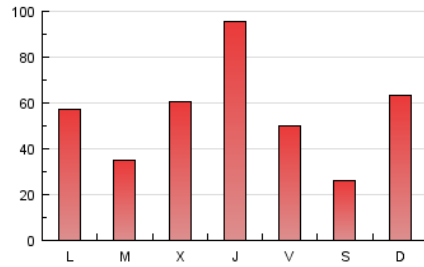
4. Gráficas (Nacional e Internacional)

4.1 Por día de la semana (promedio)

N. únicos / Visitas (x 100)

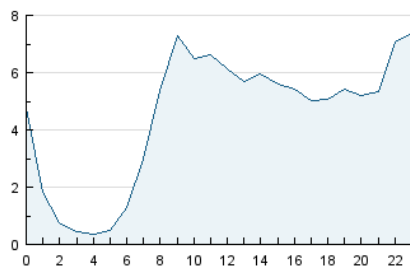


Páginas (x 100)

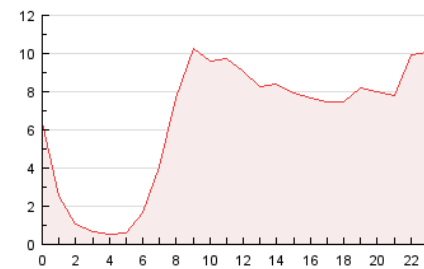


4.2 Por franja horaria (promedio)

Visitas (x 1000)

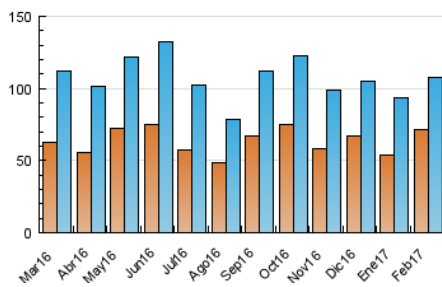


Páginas (x 1000)

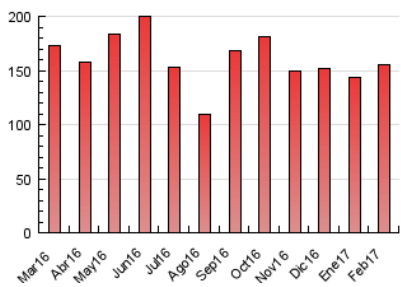


4.3 Por meses

N. únicos / Visitas (x 1000)



Páginas (x 1000)





INFORMACION Y CONTROL DE PUBLICACIONES, S.A.

Velázquez, 46, 1º Drcha - Tel. 91 435 00 32 Fax 91 435 96 05 - 28001 - MADRID
 Entença, 218 Entr. 7 - Tel 93 439 24 18 Fax 93 419 25 34 - 08029 - BARCELONA

Anexo - Tráfico Nacional

Título: ELCRITIC.CAT
URL Primaria: http://www.elcritic.cat
Editor: Crític, SCCL
Domicilio: Casp, 43, baixos
Ciudad: 08010 BARCELONA
Teléfono:
Fax:
E-mail:
Clasificación: Noticias e Información
Sub-Clasificación: Noticias globales y actualidad



1. Cifras totales y promedios (Nacional)

MES - AÑO	NAVEGADORES UNICOS	VISITAS	PAGINAS
Febrero - 2017	66.450	101.252	145.638
PROMEDIO DIARIO	3.243	3.616	5.201
PROMEDIO LUNES-VIERNES	3.426	3.837	5.615
PROMEDIO SABADO-DOMINGO	2.784	3.063	4.168
PAGINAS / VISITAS	1,44		
DURACION MEDIA VISITAS	0:01:16		
DURACION MEDIA PAGINAS	0:02:52		

2. Secciones (Nacional)

	PAGINAS	%
HOME	25.799	17.71 %
RESTO	119.839	82.29 %

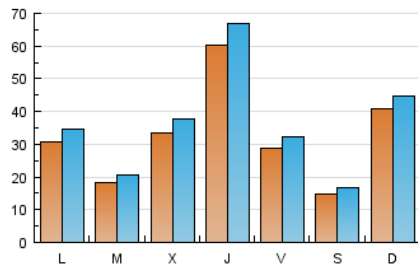
3. Por día del mes (Nacional)

Día	N. únicos	Visitas	Páginas	Día	N. únicos	Visitas	Páginas	Día	N. únicos	Visitas	Páginas
1	2.517	2.898	4.710	11	1.168	1.317	1.998	21	1.883	2.132	3.274
2	2.115	2.426	3.877	12	11.548	12.450	14.833	22	4.911	5.381	7.227
3	1.900	2.190	3.680	13	6.135	6.752	9.676	23	16.634	18.165	22.329
4	1.120	1.275	1.946	14	2.909	3.295	5.569	24	5.673	6.260	8.236
5	1.655	1.862	3.147	15	3.042	3.506	5.699	25	2.405	2.679	3.652
6	2.119	2.446	3.990	16	2.688	3.042	4.608	26	1.836	2.043	2.982
7	2.348	2.625	4.228	17	1.863	2.109	3.161	27	2.230	2.562	4.182
8	2.962	3.345	5.119	18	1.228	1.400	2.137	28	180	201	268
9	2.674	3.049	5.231	19	1.312	1.481	2.651				
10	2.010	2.347	3.727	20	1.731	2.014	3.501				

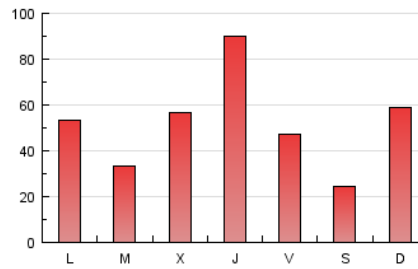
4. Gráficas (Nacional)

4.1 Por día de la semana (promedio)

N. únicos / Visitas (x 100)

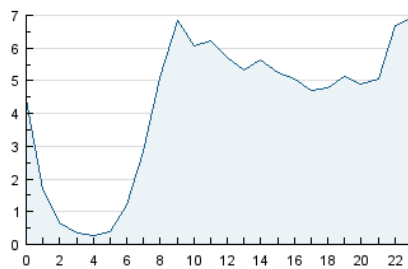


Páginas (x 100)

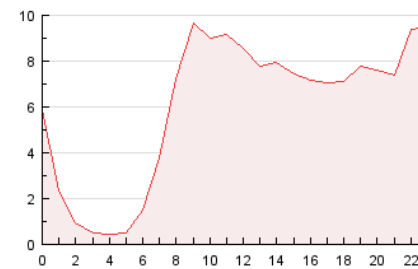


4.2 Por franja horaria (promedio)

Visitas (x 1000)

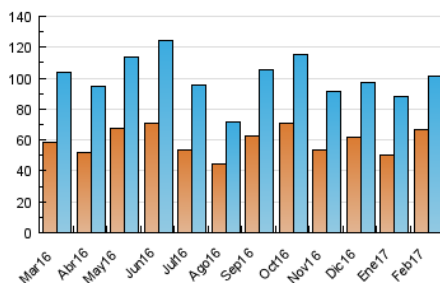


Páginas (x 1000)

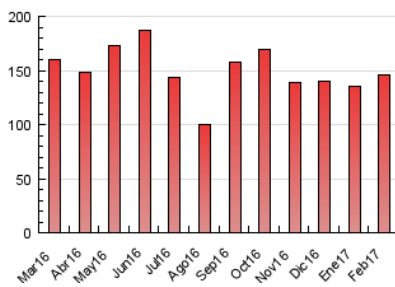


4.3 Por meses

N. únicos / Visitas (x 1000)



Páginas (x 1000)



5. Observaciones

Este Medio Electrónico de Comunicación ha sido medido por la herramienta Google Analytics de Google

6. Definiciones básicas (Para más información ver Normas Técnicas para el Control de los Medios Electrónicos de Comunicación)

Página Vista:

Conjunto de ficheros enviado a un usuario como resultado de una petición del mismo recibida por el servidor. Cuando la página está formada por varios marcos (frames), el conjunto de los mismos tendrá, a efectos de cómptuo, la consideración de una página unitaria.

Visita:

Una secuencia ininterrumpida de páginas servidas a un usuario válido. Si dicho usuario no realiza peticiones de páginas en un periodo de tiempo (30 min) la siguiente petición constituirá el inicio de una nueva visita.

Navegador Único:

Total de combinaciones únicas de una dirección IP y un identificador adicional. Los medios pueden utilizar cookies o el Identificador de Alta de registro.

Duración Página Vista:

Tiempo acumulado en segundos de todas las páginas vistas (en visitas de dos o más páginas vistas), dividido por el número total de páginas vistas.

Duración Visita:

Tiempo en segundos de todas las visitas de dos o más páginas vistas, dividido por el número total de visitas de dos o más páginas vistas.

Tráfico nacional:

Audiencia/difusión correspondiente a España medida en base a los datos de las direcciones IP registradas por el sistema de medición.

7. Opinión

De OJDinteractiva, la división de INFORMACIÓN Y CONTROL DE PUBLICACIONES S.A.:

Hemos examinado la información facilitada por el editor del medio electrónico para el periodo que comprende la presente certificación. Nuestro examen se ha realizado de acuerdo con las normas y procedimientos establecidos en las Normas Técnicas para el Control de los Medios Electrónicos de Comunicación.

En nuestra opinión, la presente acta presenta razonablemente la difusión/audiencia registrada por este medio electrónico.

ADVERTENCIA:

El trabajo de OJDinteractiva, la división de INFORMACIÓN Y CONTROL DE PUBLICACIONES S.A (INTROL) se limita a la realización de pruebas para la revisión de los datos de recuento suministrados por el editor con la finalidad de expresar una opinión sobre la razonabilidad de dichos datos de acuerdo con las Normas Técnicas para el control de los MEC.

Por tanto, INTROL no acepta responsabilidad alguna por las inexactitudes o errores que puedan existir en los datos de recuento. Tampoco acepta ninguna responsabilidad por la falsedad en los datos de recuento recibidos del editor, ni por otros datos de medición que no están incluidos en el análisis.

Marzo - 2017

OJDinteractiva