



## INFORMACION Y CONTROL DE PUBLICACIONES, S.A.

Velázquez, 46, 1º Drcha - Tel. 91 435 00 32 Fax 91 435 96 05 - 28001 - MADRID  
Av. Diagonal 497, 5a planta - Tel 93 439 24 18 Fax 93 419 25 34 - 08029 - BARCELONA

**Título:** GENTEDIGITAL.ES  
**URL Primaria:** http://www.gentedigital.es/  
**Editor:** Gente en Madrid, S.L.  
**Domicilio:** Conde de Peñalver 17, Primera planta - Local 2  
**Ciudad:** 28006 MADRID  
**Teléfono:** 91 369 77 88  
**Fax:** 91 369 78 80  
**E-mail:**  
**Clasificación:** Noticias e Información  
**Sub-Clasificación:** Noticias globales y actualidad

# Gente digital

### 1. Cifras totales y promedios (Nacional e Internacional)

MES - AÑO	NAVEGADORES UNICOS	VISITAS	PAGINAS
Diciembre - 2022	66.391	75.457	99.545
<b>PROMEDIO DIARIO</b>	<b>2.349</b>	<b>2.434</b>	<b>3.211</b>
<b>PROMEDIO LUNES-VIERNES</b>	2.732	2.833	3.662
<b>PROMEDIO SABADO-DOMINGO</b>	1.414	1.459	2.110
<b>PAGINAS / VISITAS</b>	1,32		
<b>DURACION MEDIA VISITAS</b>	0:00:38		
<b>DURACION MEDIA PAGINAS</b>	0:03:16		

### 2. Secciones (Nacional e Internacional)

	PAGINAS	%
<b>HOME</b>	7.648	7.68 %
<b>RESTO</b>	91.897	92.32 %

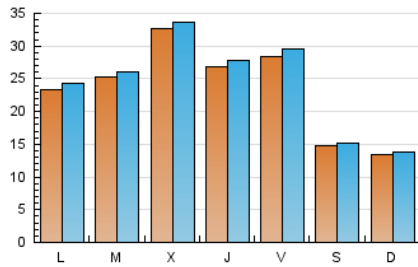
### 3. Por día del mes (Nacional e Internacional)

Día	N. únicos	Visitas	Páginas	Día	N. únicos	Visitas	Páginas	Día	N. únicos	Visitas	Páginas
1	3.125	3.266	3.958	11	1.301	1.351	2.140	21	2.801	2.899	3.525
2	3.103	3.248	4.542	12	2.688	2.789	3.688	22	2.767	2.869	3.740
3	1.620	1.684	3.432	13	3.279	3.384	4.214	23	3.090	3.188	4.082
4	1.341	1.379	1.714	14	6.108	6.213	7.381	24	1.398	1.439	1.802
5	2.354	2.452	3.024	15	3.652	3.757	4.473	25	1.126	1.157	1.463
6	1.313	1.372	1.788	16	3.351	3.482	4.555	26	1.417	1.479	1.852
7	1.937	2.024	2.589	17	1.791	1.839	2.197	27	2.320	2.407	3.052
8	1.616	1.693	2.266	18	1.574	1.624	1.948	28	2.241	2.342	2.935
9	2.478	2.584	3.676	19	2.898	3.013	3.772	29	2.209	2.293	3.001
10	1.287	1.339	2.399	20	3.165	3.265	5.221	30	2.184	2.305	3.223
								31	1.284	1.321	1.893

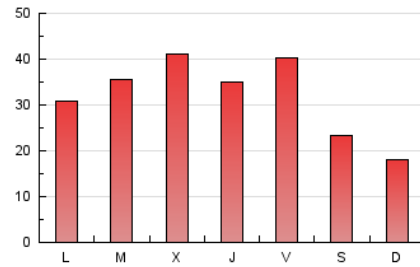
#### 4. Gráficas (Nacional e Internacional)

##### 4.1 Por día de la semana (promedio)

N. únicos / Visitas (x 100)

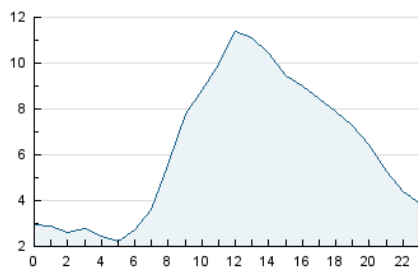


Páginas (x 100)

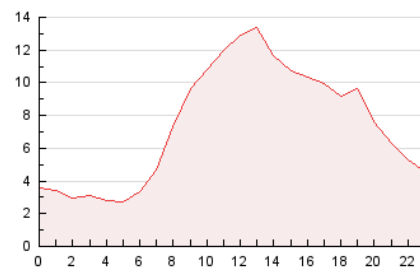


##### 4.2 Por franja horaria (promedio)

Visitas\_ (x 1000)

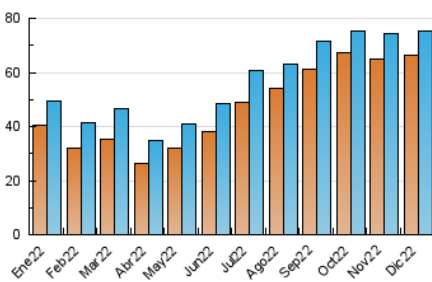


Páginas (x 1000)

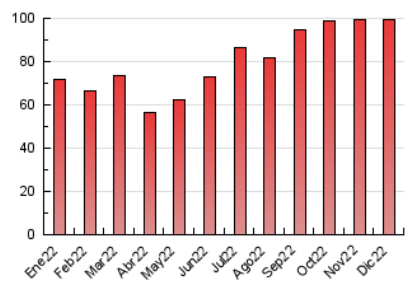


##### 4.3 Por meses

N. únicos / Visitas (x 1000)



Páginas (x 1000)





## INFORMACION Y CONTROL DE PUBLICACIONES, S.A.

Velázquez, 46, 1º Drcha - Tel. 91 435 00 32 Fax 91 435 96 05 - 28001 - MADRID  
Av. Diagonal 497, 5a planta - Tel 93 439 24 18 Fax 93 419 25 34 - 08029 - BARCELONA

### Anexo - Tráfico Nacional

**Título:** GENTEDIGITAL.ES  
**URL Primaria:** http://www.gentedigital.es/  
**Editor:** Gente en Madrid, S.L.  
**Domicilio:** Conde de Peñalver 17, Primera planta - Local 2  
**Ciudad:** 28006 MADRID  
**Teléfono:** 91 369 77 88  
**Fax:** 91 369 78 80  
**E-mail:**  
**Clasificación:** Noticias e Información  
**Sub-Clasificación:** Noticias globales y actualidad

**Gente** digital

#### 1. Cifras totales y promedios (Nacional)

MES - AÑO	NAVEGADORES UNICOS	VISITAS	PAGINAS
Diciembre - 2022	28.639	36.851	56.243
<b>PROMEDIO DIARIO</b>	<b>1.109</b>	<b>1.189</b>	<b>1.814</b>
<b>PROMEDIO LUNES-VIERNES</b>	<b>1.250</b>	<b>1.345</b>	<b>2.058</b>
<b>PROMEDIO SABADO-DOMINGO</b>	<b>764</b>	<b>807</b>	<b>1.220</b>
<b>PAGINAS / VISITAS</b>	<b>1,53</b>		
<b>DURACION MEDIA VISITAS</b>	<b>0:01:29</b>		
<b>DURACION MEDIA PAGINAS</b>	<b>0:03:45</b>		

#### 2. Secciones (Nacional)

	PAGINAS	%
<b>HOME</b>	7.258	12.90 %
<b>RESTO</b>	48.985	87.10 %

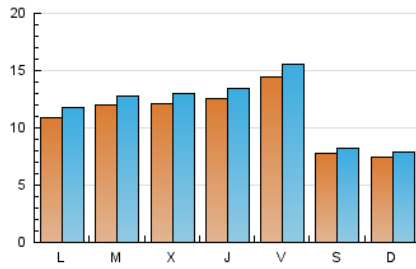
#### 3. Por día del mes (Nacional)

Día	N. únicos	Visitas	Páginas	Día	N. únicos	Visitas	Páginas	Día	N. únicos	Visitas	Páginas
1	1.527	1.654	2.306	11	812	860	1.617	21	1.339	1.431	2.029
2	1.715	1.853	3.059	12	1.162	1.255	2.094	22	1.312	1.414	2.225
3	908	971	1.387	13	1.499	1.595	2.400	23	1.347	1.441	2.282
4	702	735	1.056	14	1.460	1.560	2.552	24	586	625	967
5	1.068	1.163	1.702	15	1.309	1.410	2.077	25	657	688	983
6	761	816	1.214	16	1.559	1.678	2.688	26	861	915	1.279
7	980	1.060	1.584	17	896	939	1.270	27	1.210	1.292	1.905
8	1.012	1.083	1.624	18	827	876	1.191	28	1.069	1.169	1.744
9	1.425	1.522	2.473	19	1.274	1.381	2.105	29	1.094	1.172	1.737
10	712	759	1.401	20	1.323	1.419	2.026	30	1.189	1.301	2.162
								31	779	814	1.104

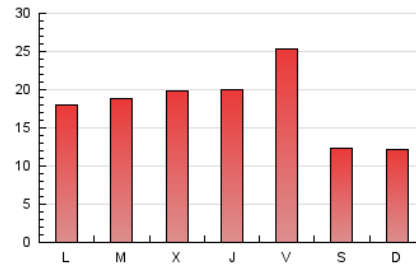
### 4. Gráficas (Nacional)

#### 4.1 Por día de la semana (promedio)

N. únicos / Visitas (x 100)

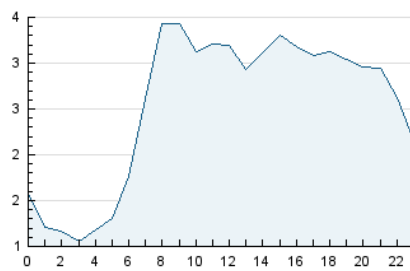


Páginas (x 100)

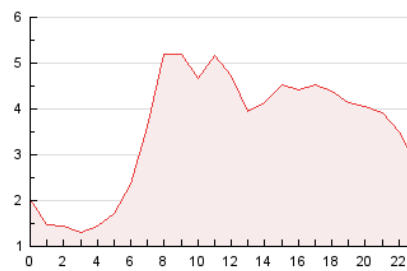


#### 4.2 Por franja horaria (promedio)

Visitas\_ (x 1000)

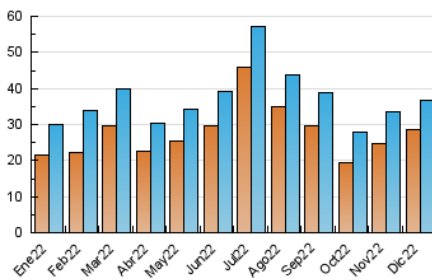


Páginas (x 1000)

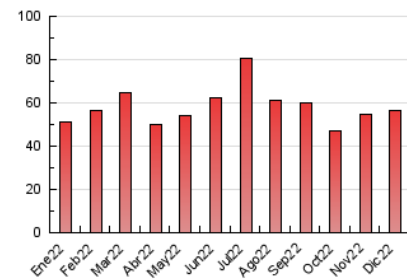


#### 4.3 Por meses

N. únicos / Visitas (x 1000)



Páginas (x 1000)



## 5. Observaciones

Este Medio Electrónico de Comunicación ha sido medido por la herramienta Google Analytics de Google (Universal Analytics)

## 6. Definiciones básicas (Para más información ver Normas Técnicas para el Control de los Medios Electrónicos de Comunicación)

### Página Vista:

Conjunto de ficheros enviado a un usuario como resultado de una petición del mismo recibida por el servidor. Cuando la página está formada por varios marcos (frames), el conjunto de los mismos tendrá, a efectos de cómputo, la consideración de una página unitaria.

### Visita:

Una secuencia ininterrumpida de páginas servidas a un usuario válido. Si dicho usuario no realiza peticiones de páginas en un periodo de tiempo (30 min) la siguiente petición constituirá el inicio de una nueva visita.

### Navegador Único:

Total de combinaciones únicas de una dirección IP y un identificador adicional. Los medios pueden utilizar cookies o el Identificador de Alta de registro.

### Duración Página Vista:

Tiempo acumulado en segundos de todas las páginas vistas (en visitas de dos o más páginas vistas), dividido por el número total de páginas vistas.

### Duración Visita:

Tiempo en segundos de todas las visitas de dos o más páginas vistas, dividido por el número total de visitas de dos o más páginas vistas.

### Tráfico nacional:

Audiencia/difusión correspondiente a España medida en base a los datos de las direcciones IP registradas por el sistema de medición.

## 7. Opinión

De OJDinteractiva, la división de INFORMACIÓN Y CONTROL DE PUBLICACIONES S.A.:

Hemos examinado la información facilitada por el editor del medio electrónico para el periodo que comprende la presente certificación.

Nuestro examen se ha realizado de acuerdo con las normas y procedimientos establecidos en las Normas Técnicas para el Control de los Medios Electrónicos de Comunicación.

En nuestra opinión, la presente acta presenta razonablemente la difusión/audiencia registrada por este medio electrónico.

### ADVERTENCIA:

El trabajo de OJDinteractiva, la división de INFORMACIÓN Y CONTROL DE PUBLICACIONES S.A (INTROL) se limita a la realización de pruebas para la revisión de los datos de recuento suministrados por el editor con la finalidad de expresar una opinión sobre la razonabilidad de dichos datos de acuerdo con las Normas Técnicas para el control de los MEC. Por tanto, INTROL no acepta responsabilidad alguna por las inexactitudes o errores que puedan existir en los datos de recuento. Tampoco acepta ninguna responsabilidad por la falsedad en los datos de recuento recibidos del editor, ni por otros datos de medición que no están incluidos en el análisis.

- 2022

OJDinteractiva