



INFORMACION Y CONTROL DE PUBLICACIONES, S.A.

Velázquez, 46, 1º Drcha - Tel. 91 435 00 32 Fax 91 435 96 05 - 28001 - MADRID
 Entença, 218 Entr. 7 - Tel 93 439 24 18 Fax 93 419 25 34 - 08029 - BARCELONA

Título: GENTEDIGITAL.ES
URL Primaria: http://www.gentedigital.es/
Editor: Gente en Madrid, S.L.
Domicilio: Conde de Peñalver 17, Primera planta - Local 2
Ciudad: 28006 MADRID
Teléfono: 91 369 77 88
Fax: 91 369 78 80
E-mail:
Clasificación: Noticias e Información
Sub-Clasificación: Noticias globales y actualidad

Gente digital

1. Cifras totales y promedios (Nacional e Internacional)

MES - AÑO	NAVEGADORES UNICOS	VISITAS	PAGINAS
Diciembre - 2019	101.420	120.305	158.936
PROMEDIO DIARIO	3.564	3.881	5.127
PROMEDIO LUNES-VIERNES	4.100	4.441	5.847
PROMEDIO SABADO-DOMINGO	2.253	2.511	3.368
PAGINAS / VISITAS	1,32		
DURACION MEDIA VISITAS	0:01:25		
DURACION MEDIA PAGINAS	0:04:25		

2. Secciones (Nacional e Internacional)

	PAGINAS	%
HOME	10.000	6.29 %
RESTO	148.936	93.71 %

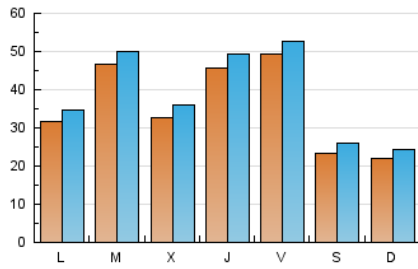
3. Por día del mes (Nacional e Internacional)

Día	N. únicos	Visitas	Páginas	Día	N. únicos	Visitas	Páginas	Día	N. únicos	Visitas	Páginas
1	2.357	2.676	3.653	11	3.899	4.339	5.556	21	2.387	2.550	3.396
2	4.011	4.464	5.871	12	4.037	4.508	6.053	22	2.227	2.376	3.027
3	4.379	4.756	6.181	13	7.678	8.226	11.022	23	2.854	3.059	3.936
4	4.074	4.420	5.908	14	3.004	3.388	4.419	24	1.595	1.725	2.093
5	4.121	4.497	6.202	15	2.504	2.812	3.898	25	1.488	1.634	1.981
6	3.422	3.790	4.895	16	3.752	4.123	5.470	26	2.612	2.791	3.757
7	2.223	2.577	3.512	17	3.706	4.142	5.493	27	3.094	3.283	4.467
8	1.999	2.370	3.308	18	3.603	4.029	5.276	28	1.702	1.842	2.466
9	2.517	2.867	3.862	19	7.470	7.980	10.117	29	1.875	2.010	2.630
10	3.596	4.034	5.491	20	5.487	5.776	7.631	30	2.694	2.898	3.969
								31	10.115	10.363	13.396

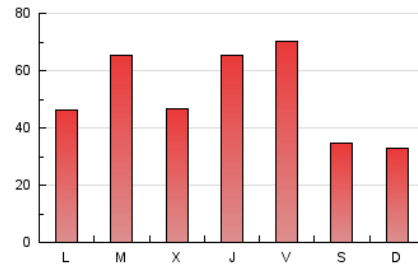
4. Gráficas (Nacional e Internacional)

4.1 Por día de la semana (promedio)

N. únicos / Visitas (x 100)

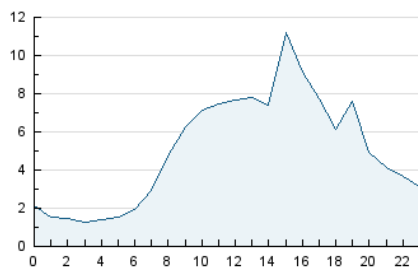


Páginas (x 100)

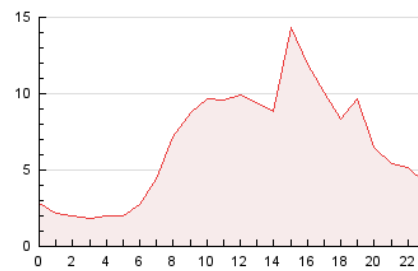


4.2 Por franja horaria (promedio)

Visitas (x 1000)

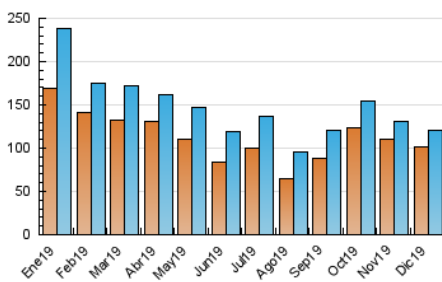


Páginas (x 1000)

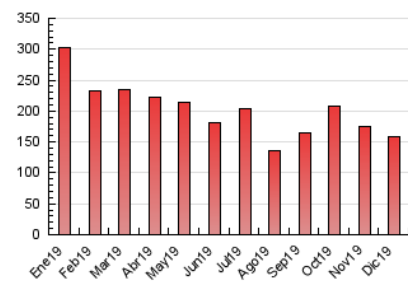


4.3 Por meses

N. únicos / Visitas (x 1000)



Páginas (x 1000)





INFORMACION Y CONTROL DE PUBLICACIONES, S.A.

Velázquez, 46, 1º Drcha - Tel. 91 435 00 32 Fax 91 435 96 05 - 28001 - MADRID
 Entença, 218 Entr. 7 - Tel 93 439 24 18 Fax 93 419 25 34 - 08029 - BARCELONA

Anexo - Tráfico Nacional

Título: GENTEDIGITAL.ES
URL Primaria: http://www.gentedigital.es/
Editor: Gente en Madrid, S.L.
Domicilio: Conde de Peñalver 17, Primera planta - Local 2
Ciudad: 28006 MADRID
Teléfono: 91 369 77 88
Fax: 91 369 78 80
E-mail:
Clasificación: Noticias e Información
Sub-Clasificación: Noticias globales y actualidad

Gente digital

1. Cifras totales y promedios (Nacional)

MES - AÑO	NAVEGADORES UNICOS	VISITAS	PAGINAS
Diciembre - 2019	58.054	77.037	113.498
PROMEDIO DIARIO	2.180	2.485	3.661
PROMEDIO LUNES-VIERNES	2.445	2.771	4.101
PROMEDIO SABADO-DOMINGO	1.533	1.785	2.586
PAGINAS / VISITAS	1,47		
DURACION MEDIA VISITAS	0:02:09		
DURACION MEDIA PAGINAS	0:04:33		

2. Secciones (Nacional)

	PAGINAS	%
HOME	9.165	8.08 %
RESTO	104.333	91.92 %

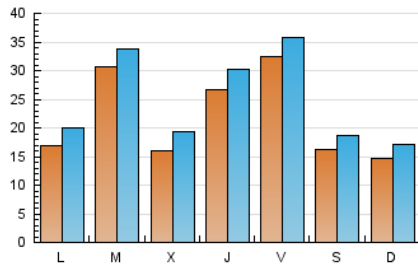
3. Por día del mes (Nacional)

Día	N. únicos	Visitas	Páginas	Día	N. únicos	Visitas	Páginas	Día	N. únicos	Visitas	Páginas
1	1.558	1.872	2.765	11	1.610	2.037	3.217	21	1.591	1.752	2.586
2	2.097	2.540	3.851	12	2.078	2.537	4.030	22	1.388	1.532	2.076
3	1.797	2.157	3.479	13	5.386	5.884	8.435	23	1.475	1.673	2.508
4	1.936	2.263	3.693	14	2.178	2.549	3.534	24	1.099	1.221	1.570
5	1.948	2.313	3.860	15	1.876	2.176	3.149	25	1.027	1.167	1.499
6	2.417	2.780	3.832	16	1.987	2.345	3.619	26	1.380	1.552	2.495
7	1.573	1.919	2.832	17	1.932	2.352	3.650	27	1.686	1.870	3.003
8	1.358	1.724	2.629	18	1.863	2.276	3.465	28	1.124	1.260	1.857
9	1.403	1.747	2.692	19	5.251	5.725	7.769	29	1.155	1.283	1.844
10	1.779	2.205	3.597	20	3.465	3.744	5.495	30	1.449	1.642	2.667
								31	8.726	8.940	11.800

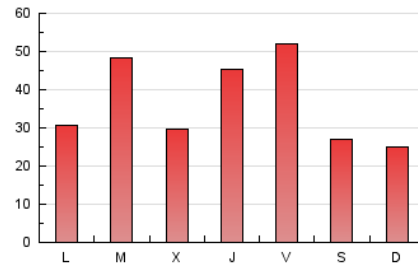
4. Gráficas (Nacional)

4.1 Por día de la semana (promedio)

N. únicos / Visitas (x 100)

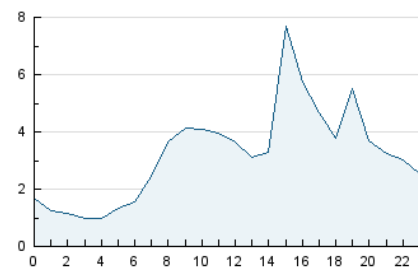


Páginas (x 100)

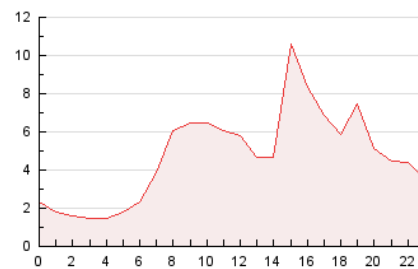


4.2 Por franja horaria (promedio)

Visitas (x 1000)

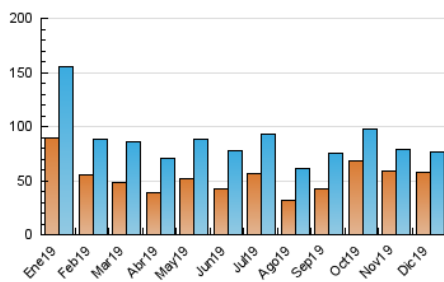


Páginas (x 1000)

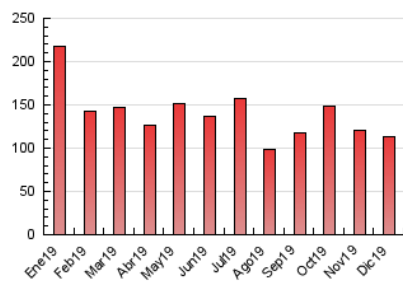


4.3 Por meses

N. únicos / Visitas (x 1000)



Páginas (x 1000)



5. Observaciones

Este Medio Electrónico de Comunicación ha sido medido por la herramienta Google Analytics de Google

6. Definiciones básicas (Para más información ver Normas Técnicas para el Control de los Medios Electrónicos de Comunicación)

Página Vista:

Conjunto de ficheros enviado a un usuario como resultado de una petición del mismo recibida por el servidor. Cuando la página está formada por varios marcos (frames), el conjunto de los mismos tendrá, a efectos de cómputo, la consideración de una página unitaria.

Visita:

Una secuencia ininterrumpida de páginas servidas a un usuario válido. Si dicho usuario no realiza peticiones de páginas en un periodo de tiempo (30 min) la siguiente petición constituirá el inicio de una nueva visita.

Navegador Único:

Total de combinaciones únicas de una dirección IP y un identificador adicional. Los medios pueden utilizar cookies o el Identificador de Alta de registro.

Duración Página Vista:

Tiempo acumulado en segundos de todas las páginas vistas (en visitas de dos o más páginas vistas), dividido por el número total de páginas vistas.

Duración Visita:

Tiempo en segundos de todas las visitas de dos o más páginas vistas, dividido por el número total de visitas de dos o más páginas vistas.

Tráfico nacional:

Audiencia/difusión correspondiente a España medida en base a los datos de las direcciones IP registradas por el sistema de medición.

7. Opinión

De OJDinteractiva, la división de INFORMACIÓN Y CONTROL DE PUBLICACIONES S.A.:

Hemos examinado la información facilitada por el editor del medio electrónico para el periodo que comprende la presente certificación.

Nuestro examen se ha realizado de acuerdo con las normas y procedimientos establecidos en las Normas Técnicas para el Control de los Medios Electrónicos de Comunicación.

En nuestra opinión, la presente acta presenta razonablemente la difusión/audiencia registrada por este medio electrónico.

ADVERTENCIA:

El trabajo de OJDinteractiva, la división de INFORMACIÓN Y CONTROL DE PUBLICACIONES S.A (INTROL) se limita a la realización de pruebas para la revisión de los datos de recuento suministrados por el editor con la finalidad de expresar una opinión sobre la razonabilidad de dichos datos de acuerdo con las Normas Técnicas para el control de los MEC.

Por tanto, INTROL no acepta responsabilidad alguna por las inexactitudes o errores que puedan existir en los datos de recuento. Tampoco acepta ninguna responsabilidad por la falsedad en los datos de recuento recibidos del editor, ni por otros datos de medición que no están incluidos en el análisis.

- 2019

OJDinteractiva