



INFORMACION Y CONTROL DE PUBLICACIONES, S.A.

Velázquez, 46, 1º Drcha - Tel. 91 435 00 32 Fax 91 435 96 05 - 28001 - MADRID
 Entença, 218 Entr. 7 - Tel 93 439 24 18 Fax 93 419 25 34 - 08029 - BARCELONA

Título: GENTEDIGITAL.ES
URL Primaria: http://www.gentedigital.es/
Editor: Gente en Madrid, S.L.
Domicilio: Conde de Peñalver 17, Primera planta - Local 2
Ciudad: 28006 MADRID
Teléfono: 91 369 77 88
Fax: 91 369 78 80
E-mail:
Clasificación: Noticias e Información
Sub-Clasificación: Noticias globales y actualidad

1. Cifras totales y promedios (Nacional e Internacional)

MES - AÑO	NAVEGADORES UNICOS	VISITAS	PAGINAS
Noviembre - 2020	109.270	123.143	155.468
PROMEDIO DIARIO	3.906	4.105	5.182
PROMEDIO LUNES-VIERNES	4.251	4.469	5.690
PROMEDIO SABADO-DOMINGO	3.099	3.255	3.997
PAGINAS / VISITAS	1,26		
DURACION MEDIA VISITAS	0:00:46		
DURACION MEDIA PAGINAS	0:02:55		

2. Secciones (Nacional e Internacional)

	PAGINAS	%
HOME	6.983	4.49 %
RESTO	148.485	95.51 %

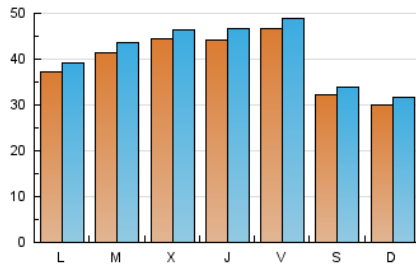
3. Por día del mes (Nacional e Internacional)

Día	N. únicos	Visitas	Páginas	Día	N. únicos	Visitas	Páginas	Día	N. únicos	Visitas	Páginas
1	3.065	3.204	3.784	11	4.176	4.362	5.512	21	3.385	3.539	4.375
2	3.345	3.516	4.433	12	4.272	4.475	5.575	22	3.001	3.153	3.886
3	4.465	4.692	5.606	13	5.077	5.295	6.833	23	3.747	3.958	5.001
4	5.132	5.345	6.520	14	3.361	3.534	4.206	24	4.092	4.309	5.320
5	4.655	4.908	6.051	15	3.207	3.372	4.238	25	4.166	4.382	5.349
6	4.398	4.635	6.201	16	3.675	3.879	4.772	26	4.356	4.618	6.258
7	3.126	3.294	4.109	17	3.935	4.131	5.116	27	4.547	4.789	6.940
8	3.263	3.425	4.171	18	4.292	4.491	5.492	28	3.003	3.160	3.861
9	4.042	4.286	5.319	19	4.407	4.615	5.975	29	2.483	2.616	3.344
10	4.108	4.324	5.380	20	4.656	4.888	6.635	30	3.736	3.948	5.206

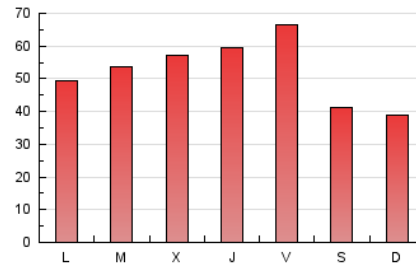
4. Gráficas (Nacional e Internacional)

4.1 Por día de la semana (promedio)

N. únicos / Visitas (x 100)

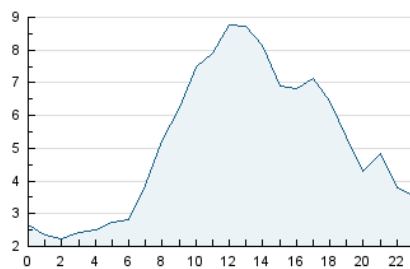


Páginas (x 100)

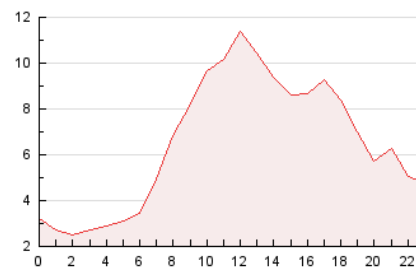


4.2 Por franja horaria (promedio)

Visitas (x 1000)

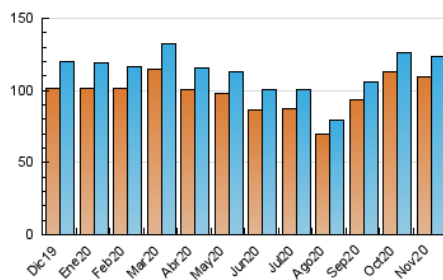


Páginas (x 1000)

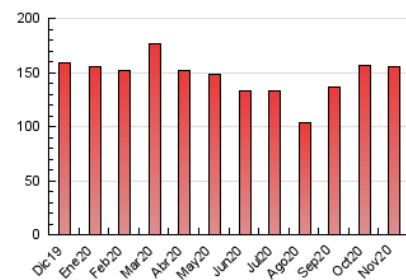


4.3 Por meses

N. únicos / Visitas (x 1000)



Páginas (x 1000)





INFORMACION Y CONTROL DE PUBLICACIONES, S.A.

Velázquez, 46, 1º Drcha - Tel. 91 435 00 32 Fax 91 435 96 05 - 28001 - MADRID
 Entença, 218 Entr. 7 - Tel 93 439 24 18 Fax 93 419 25 34 - 08029 - BARCELONA

Anexo - Tráfico Nacional

Título: GENTEDIGITAL.ES
URL Primaria: http://www.gentedigital.es/
Editor: Gente en Madrid, S.L.
Domicilio: Conde de Peñalver 17, Primera planta - Local 2
Ciudad: 28006 MADRID
Teléfono: 91 369 77 88
Fax: 91 369 78 80
E-mail:
Clasificación: Noticias e Información
Sub-Clasificación: Noticias globales y actualidad

Gente digital

1. Cifras totales y promedios (Nacional)

MES - AÑO	NAVEGADORES UNICOS	VISITAS	PAGINAS
Noviembre - 2020	34.873	46.926	75.465
PROMEDIO DIARIO	1.395	1.564	2.516
PROMEDIO LUNES-VIERNES	1.502	1.685	2.756
PROMEDIO SABADO-DOMINGO	1.146	1.282	1.954
PAGINAS / VISITAS	1,61		
DURACION MEDIA VISITAS	0:01:40		
DURACION MEDIA PAGINAS	0:02:45		

2. Secciones (Nacional)

	PAGINAS	%
HOME	6.308	8.36 %
RESTO	69.157	91.64 %

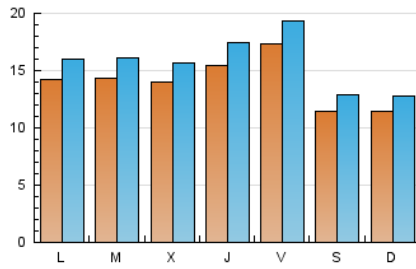
3. Por día del mes (Nacional)

Día	N. únicos	Visitas	Páginas	Día	N. únicos	Visitas	Páginas	Día	N. únicos	Visitas	Páginas
1	1.182	1.295	1.779	11	1.416	1.573	2.585	21	1.172	1.316	2.035
2	1.310	1.457	2.289	12	1.420	1.596	2.545	22	1.134	1.258	1.932
3	1.502	1.700	2.539	13	1.663	1.845	3.245	23	1.463	1.633	2.567
4	1.430	1.602	2.558	14	1.192	1.341	1.943	24	1.413	1.581	2.478
5	1.847	2.061	3.083	15	1.181	1.334	2.161	25	1.311	1.483	2.322
6	1.625	1.813	3.142	16	1.489	1.674	2.462	26	1.335	1.551	2.697
7	1.102	1.245	1.981	17	1.451	1.614	2.515	27	1.686	1.893	3.911
8	1.165	1.307	1.974	18	1.458	1.625	2.443	28	1.103	1.235	1.895
9	1.371	1.569	2.446	19	1.566	1.754	2.989	29	1.081	1.203	1.887
10	1.365	1.539	2.416	20	1.960	2.174	3.813	30	1.457	1.655	2.833

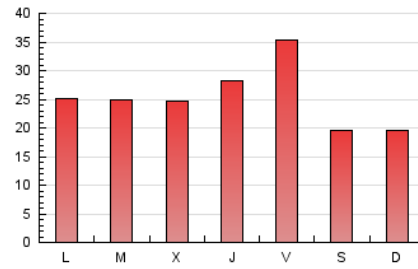
4. Gráficas (Nacional)

4.1 Por día de la semana (promedio)

N. únicos / Visitas (x 100)



Páginas (x 100)

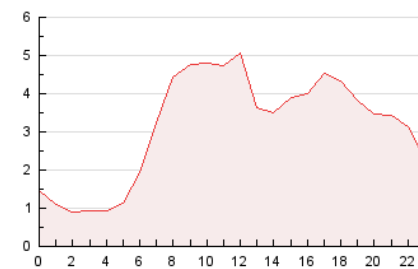


4.2 Por franja horaria (promedio)

Visitas (x 1000)

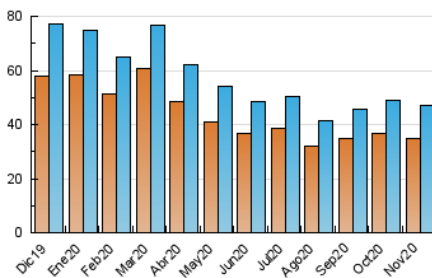


Páginas (x 1000)

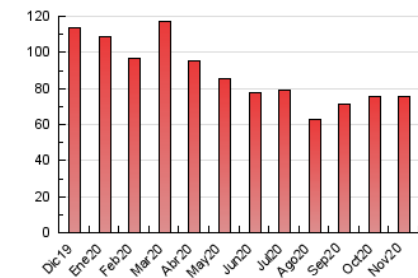


4.3 Por meses

N. únicos / Visitas (x 1000)



Páginas (x 1000)



5. Observaciones

Este Medio Electrónico de Comunicación ha sido medido por la herramienta Google Analytics de Google

6. Definiciones básicas (Para más información ver Normas Técnicas para el Control de los Medios Electrónicos de Comunicación)

Página Vista:

Conjunto de ficheros enviado a un usuario como resultado de una petición del mismo recibida por el servidor. Cuando la página está formada por varios marcos (frames), el conjunto de los mismos tendrá, a efectos de cómputo, la consideración de una página unitaria.

Visita:

Una secuencia ininterrumpida de páginas servidas a un usuario válido. Si dicho usuario no realiza peticiones de páginas en un periodo de tiempo (30 min) la siguiente petición constituirá el inicio de una nueva visita.

Navegador Único:

Total de combinaciones únicas de una dirección IP y un identificador adicional. Los medios pueden utilizar cookies o el Identificador de Alta de registro.

Duración Página Vista:

Tiempo acumulado en segundos de todas las páginas vistas (en visitas de dos o más páginas vistas), dividido por el número total de páginas vistas.

Duración Visita:

Tiempo en segundos de todas las visitas de dos o más páginas vistas, dividido por el número total de visitas de dos o más páginas vistas.

Tráfico nacional:

Audiencia/difusión correspondiente a España medida en base a los datos de las direcciones IP registradas por el sistema de medición.

7. Opinión

De OJDinteractiva, la división de INFORMACIÓN Y CONTROL DE PUBLICACIONES S.A.:

Hemos examinado la información facilitada por el editor del medio electrónico para el periodo que comprende la presente certificación.

Nuestro examen se ha realizado de acuerdo con las normas y procedimientos establecidos en las Normas Técnicas para el Control de los Medios Electrónicos de Comunicación.

En nuestra opinión, la presente acta presenta razonablemente la difusión/audiencia registrada por este medio electrónico.

ADVERTENCIA:

El trabajo de OJDinteractiva, la división de INFORMACIÓN Y CONTROL DE PUBLICACIONES S.A (INTROL) se limita a la realización de pruebas para la revisión de los datos de recuento suministrados por el editor con la finalidad de expresar una opinión sobre la razonabilidad de dichos datos de acuerdo con las Normas Técnicas para el control de los MEC.

Por tanto, INTROL no acepta responsabilidad alguna por las inexactitudes o errores que puedan existir en los datos de recuento. Tampoco acepta ninguna responsabilidad por la falsedad en los datos de recuento recibidos del editor, ni por otros datos de medición que no están incluidos en el análisis.

Diciembre - 2020

OJDinteractiva